

平成25年度  
第2回 別府市立図書館協議会



日 時 : 平成26年3月20日(木)  
午後3時～  
場 所 : 別府市役所 4F-2会議室

## 議 事

開会 あいさつ 会 長 土岐 修

### <報告・議題>

#### 1. 報告

報告第 1 号 絵本・児童図書寄贈について

#### 2. 議題

議第 1 号 平成 25 年度市立図書館の運営について

議第 2 号 平成 26 年度市立図書館の運営について

#### 3. その他

平成 26 年度 協議会委員視察研修について

## 【資料】

### ・議第 1 号関係

	ページ
事業報告	8～9
図書統計 25年4月～26年2月	10
おはなしの会 キッズの部	11～12
ベビーの部	13～14
大人の部	15
特設コーナー	16～17
特別行事（講座）	18～19
学校連携の取組み	20
職員研修の実施	21
図書館サービス指数（過去5年間の推移）	22

### ・議第 2 号関係

	ページ
事業計画	23～24
おはなしの会 日程表	25
春の図書館まつり パンプ	26～28
貸出文庫サービス パンプ	29～30
移動図書館日程表	31

## 報告第1号

### 絵本・児童図書寄贈について

- 1 寄贈者 本郷 眞弓 様
- 2 寄贈品 絵本・児童図書 約2,800冊  
(金額 5,500千円相当)  
書架等 5台  
(金額 1,558千円相当)
- 3 寄贈先 別府市立図書館
- 4 本郷文庫 (1) 市立図書館に「本郷文庫」コーナーを設ける
- 5 開設時期 平成26年度5月中旬

## 議第 1 号

### 平成 25 年度の市立図書館の運営について

事業報告 **【資料 P8～P9】**

図書統計 **【資料 P10】**

#### 1 市民が集いやすい「場」づくりを目指す

- ・ 祝日開館の実施
- ・ ロビーコーナーの内容充実
- ・ 特設展示や情報コーナーの充実

##### (1) 読書に関するイベント等を拡充

- ・ おはなし会

キッズ・ベビー

**【資料 P11～P14】**

大人

**【資料 P15】**

- ・ 特設コーナー等
- ・ 特別行事の実施

**【資料 P16～P17】**

**【資料 P18～P19】**

##### (2) 子供たちが集まってきやすいような仕掛けを工夫

- ・ スタンプラリーの実施
- ・ 大分大学と共同して「プラウズリーダー」供用

#### 2 広く読書に親しむ機会を提供する

- (1) インターネット予約
- (2) 貸出文庫
- (3) ブックポストの設置

#### 3 図書館の愛好者を増やす

- (1) 図書館の役割等について積極的にPR
- (2) 利用者本位のサービスに努める
- (3) 古文書（郷土資料）のフィルムスキャンニング  
所蔵郷土資料電子化（金額 1,543,500 円）

#### 4 関係部署との連携

子ども読書活動の推進を図る

- (1) 学校連携の取組み
- (2) 読み聞かせグループとの連携

**【資料 P20】**

#### 5 その他

- (1) 職員研修
- (2) インターシップ：
- (3) 社会見学の受入

**【資料 P21】**

## 議第2号

### 平成 26 年度の市立図書館の運営について

#### 基本的考え

現状を踏まえながら将来に繋がる図書館サービスの充実を念頭に  
市民・利用者にとってより身近で、便利な図書館づくりを図る

#### 市立図書館テーマ「あなたを導く何かがある」

#### (1) 市民が集いやすい「場」づくりを目指す

##### 〈主な事業・活動〉

- ・ 祝日（正月除く）開館の実施
- ・ 入口ロビーコーナーの内容充実を図る  
現在 新聞 9紙  
雑誌 61誌
- ・ 見やすく、ふれやすい本の配架やレイアウト等を工夫する  
本郷文庫の設置  
情報コーナーの見直し  
特設展示やミニ特設展示コーナーの充実等  
特別行事の実施
- ・ 読書に関するイベント等の充実  
「おはなしの会」の充実 **【資料 P25】**  
「マナーアップ運動」  
「図書館まつり」等の実施 **【資料 P26～P28】**

#### (2) 広く読書に親しむ機会を提供する

##### 〈主な事業・活動〉

- ・ 貸出文庫の充実 **【資料 P29～P30】**  
児童対象から高齢者へも展開を行う
- ・ 近隣市町村住民へも貸出対象を拡大する  
(杵築市、日出町、宇佐市、大分市、由布市)
- ・ 司書による出前「読み聞かせ」等を行う
- ・ 読書活動に関する情報を集約し発信する  
「読み聞かせカレンダーの作成・配布」

### (3) 図書館の愛好者を増やす

#### <主な事業・活動>

- ・積極的に図書館PR周知を図る  
25年度に引き続き市報「図書館特集号」を依頼する他  
行事等についてマスコミへ積極的に取材依頼
- ・関係機関に図書館ポスター等の掲載を依頼していく。
- ・古文書（郷土資料）のパソコン閲覧
- ・利用者本位のサービス実施のため利用者等の意見要望に  
で可能なもの、良いものは積極的に実施する

#### \*平成24年度より実施したもの

- ・ブックポストの利用時間の拡大
- ・ブックポストでの雑誌の返却
- ・図書カゴの設置
- ・カウンター荷物置機の設置等
- ・購読新聞・雑誌等の拡大等
- ・移動図書館の開館時間の変更

### (4) 関係部署との連携

子ども読書活動の推進を図る

#### <重点事業>

- ・ 学校連携の取組み
- ・ その他団体 読み聞かせグループ等

### (5) その他

職員研修の積極的参加  
インターンシップの受入  
社会見学の受入

#### 《重点検討事項》

- ・ 図書館スペースの有効活用
- ・ 移動図書館の開設場所等

**【資料 P31】**



## 平成25年度事業報告

年	月	日	項 目
25	3月5日～4月14日		□特設コーナー テーマ「一生勉強」
	4月2日～5月12日		◇展示『本から作品できました！ふたたび』
	4	13	・おはなしの会 キッズ
	4月16日～5月12日		□特設コーナー テーマ「こどもの読書週間」※こども読書週間
	4	23	・社会教育新入職員研修
	4	25	・おはなしの会 ベビー
	4	26	・貸出文庫
	4月27日～5月12日		◇イベント『めざせ！あこがれのとしょかんマスター』
	5	4	◇特別講座『ほく・わたしにもできるもん！～スッキリ！親と子の片付け講座～』
	5	8	・学校司書会
	5	11	・おはなしの会 キッズ
	5月14日～6月9日		□特設コーナー テーマ「日本愛・地元愛」
	5	23	・おはなしの会 ベビー
	5	20	・大分県公共図書館総会・第一回研修会
	5	20	・図書館ボランティア研修
	6	8	・おはなしの会 キッズ
	6月11日～7月15日		□特設コーナー テーマ「タイムトラベル」
	6	18	・広島三次市立図書館 視察に来館
	6	27	・おはなしの会 ベビー
	7	1	・図書館協議会
	7月2日～9月1日		◇イベント『こどものスタンプラリー』
	7月9日～7月11日		・職場体験学習 中部中学校 2名
	7	13	・おはなしの会 キッズ
	7月17日～9月1日		□特設コーナー テーマ「animeとmanga」
	7月23日～9月1日		◇イベント『開けちみてん♪』
	7	25	・おはなしの会 ベビー
	7	27	◇特別講座『夜空に届け！手話の歌！』
	7月23日～25日		・インターンシップ別府商業高校 2名
	7	29	・県内公共図書館館長・実務担当者会議・第2回研修
	7	31	・貸出文庫
	8	6	・大人のおはなし会
	8	10	・おはなしの会まつり
	8	17	◇工作教室『科学工作』
	8月19日～9月1日		◇イベント『子どもの図書館見学～ぼくらは図書探検隊』
	8	21	・施設長会議
	8	22	・おはなしの会 ベビー
	9月13日～10月6日		□特設コーナー テーマ「宇宙図書館」
	9	11	・消防訓練
	9	14	・おはなしの会 キッズ
	9月18日～9月20日		・職場体験学習 青中2名
9	26	・おはなしの会 ベビー	
9	30	・第3回県立図書館職員研修	

年	月	日	項 目	
	10月1日～11月30日		□展示『オススメ本の募集・展示』	
	10月8日～10月10日		・支援学校 職場体験	
	10月8日～12月1日		□特設コーナー テーマ「本と旅する 本を旅する」※秋の読書週間	
	10	12	・おはなしの会 キッズ	
	10	24	・おはなしの会 ベビー	
	10月29日～12月1日		◇特別展示『別府・大分を知ろう!』（黒田官兵衛コーナー：～3月2日）	
	10月29日～11月10日		◇イベント『雑誌のリサイクル配布』	
	10	30	・貸出文庫	
	11	5	・第4回県立図書館視察研修	
	11	9	・おはなしの会 キッズ	
	11月11日～11月20日		・蔵書整理休館	
	11	23	◇特別講座『花をアレンジしたブックカバーを作ろう!』	
	11	28	・おはなしの会 ベビー	
	12月3日～1月5日		□特設コーナー テーマ「先人につづけ!」	
	12	10	・大人のおはなし会	
	12	12	・おはなしの会 ベビー	
	12	14	・おはなしの会 キッズ	
	26	1月7日～2月2日		□特設コーナー テーマ「ほこほこ♪心も体もイー気持ち」
		1	11	・おはなしの会 キッズ
		1	23	・おはなしの会 ベビー
1月30日～1月31日		・貸出文庫		
2月4日～3月2日		□特設コーナー テーマ「いのち」		
2		8	・おはなしの会 キッズ	
2		17	・第5回 県立図書館職員研修	
2		17	◇イベント『図書館見学』	
2		17	◇講演『石垣原合戦と黒田官兵衛』	
2		18	・大人のおはなし会	
2		22	◇特別講座『和綴じ本を作ろう!』	
2月25日～3月2日		◇イベント『図書のリサイクル配布』		
2		27	・おはなしの会 ベビー	
3月4日～4月14日		□特設コーナー テーマ「休日の過ごし方」		
3		8	・おはなしの会 キッズ	
3		20	・図書館協議会	
3	27	・おはなしの会 ベビー		

## 平成25年度図書統計

項目	平成25年度												平成24年度	対前年 同期比	
	4月	5月	6月	7月	8月	9月	10月	11月	12月	1月	2月	小計	同期間計		
開館日数	25	27	26	26	27	25	27	18	23	24	24	272	273	△ 1	
休館日数	5	4	4	5	4	5	4	12	8	7	4	62	61	1	
来館者数	12,328	13,035	13,586	16,085	19,994	13,292	13,500	9,264	10,631	11,829	12,253	145,797	146,217	△ 420	
1日平均	493	483	523	619	741	532	500	515	462	493	511	536	536	0	
新規 登録者数	男	74	74	74	92	111	71	65	55	54	53	50	773	790	△ 17
	女	108	82	104	148	196	105	95	79	40	71	76	1,104	1,347	△ 243
	団体	2	0	1	0	0	1	1	0	2	0	0	7	27	△ 20
	小計	184	156	179	240	307	177	161	134	96	124	126	1,884	2,316	△ 432
貸出利用者数	男	3,010	2,613	2,513	2,614	2,840	2,433	2,592	1,929	2,291	2,358	2,345	27,538	27,575	△ 37
	女	4,489	3,754	3,705	3,955	4,428	3,617	3,859	2,798	3,092	3,510	3,536	40,743	40,473	270
	団体	14	12	12	13	5	9	24	6	14	17	4	130	178	△ 48
	小計	7,513	6,379	6,230	6,582	7,273	6,059	6,475	4,733	5,397	5,885	5,885	68,411	68,967	△ 556
貸出冊数	本館	22,969	22,962	21,598	25,035	25,529	20,815	25,140	16,357	19,337	24,011	20,336	244,089	251,655	△ 7,566
	移動	1,315	1,368	1,341	1,366	1,319	1,300	1,231	1,338	1,390	1,273	1,247	14,488	14,209	279
	小計	24,284	24,330	22,939	26,401	26,848	22,115	26,371	17,695	20,727	25,284	21,583	258,577	265,864	△ 7,287
	雑誌	915	1,015	989	984	980	932	1,006	765	875	1,022	956	10,439	9,570	869

\* 平成25年11月11日～11月20日（平成24年11月24日～30日）蔵書点検のため休館

平成25年度 おはなしの会 (キッズの部)

回	日時	内容	参加者
第1回	4月13日(土) 14:00~	大杉さん・立川さん ----- 絵本「せんせい」「さかさのこもりくんとてんてこもり」 「あんたがたどこさ」より「おまたせクッキー」 「もっとおおきなたいほうを」 パネルシアター「カレーライス」 詩：たんたんたんぼぼ	大人 5人 子ども 13人
第2回	5月11日(土) 14:00~	谷さん・秦さん・北畠さん ----- 絵本「めくってごらん」「たんぼぼ」 「オニじゃないよおにぎりだよ」 童唄「おべんとうばこのうた」 大型紙芝居「竜のおさんばさん」 ホワイトパネルシアター「おばけマンション」 詩：おすもうくまちゃん	大人 6人 子ども 17人
第3回	6月8日(土) 14:00~	パペットキッズ ----- オープニング「おはながわらった」 絵本「やさいのおなか」「のろまなローラー」 ストーリーテリング「あなのはなし」 エプロンシアター「三びきのやぎのガラガラどん」 紙芝居「ぼたもちばあさん」 パネルシアター「あめふりくまのこ」 わらべうた「さよならあんころもち」 詩：お日さん。雨さん	大人 11人 子ども 15人
第4回	7月13日(土) 14:00~	一丸さん・末永さん・原さん ----- 大型紙芝居「みんなでぼん」 絵本「ふなひき太良」「おこだでませんように」 大型絵本「めっきらもっきらどおんどおん」 「せんたくかあちゃん」 絵かき歌「らいおん」 詩：おれはかまきり	大人 8人 子ども 20人
第5回	8月10日(土) 14:00~15:30	世界のおはなし&マジックショー ----- 絵本「ぼくのだいすきなケニアの村」ケニアのユジーンくん てあそび歌「ボツアナのツミさん・ララさん」 「各国の風習やきまりについて」タイのムックさん・ベルさん、 ベトナムのヘンニーさん、中国のリさん・セイさん ズベキスタンのレオさん 「韓国のチマチョゴリの説明、試着」韓国のゴウンさん 「手作り韓国の昔話」韓国のジョナさん 「安部てまりさんのマジックショー」 「仁科 尚也さん」と「高橋さん」にるコイン&トランプマジック 詩：すいか	大人 22人 子ども 23人

回	日時	内 容	参加者
第6回	9月14日(土) 14:00~	わたげ(谷さん・佐田さん・秦さん) ----- 絵本「ゆうれいとすいか」「みにくいシュレック」 紙芝居「ひゃくものがたりとゆうれい」 「さらやしきのおきく」 大型絵本「おばけパーティー」 パネルシアター「くいしんぼ おばけ」 詩：まあるい月	大人 3人 子ども 7人
第7回	10月12日(土) 14:00~	ころころどんぐりの会 ----- 絵本「王さまライオンのケーキ」「かげ」「さよならさんかく」 エプロンシアター「さるとかに」 パネルシアター「にんげんっていいな」 わらべうた「おてぶしてぶし」 大型絵本「もったいないばあさん」 詩：私と小鳥と鈴と	大人 2人 子ども 8人
第8回	11月9日(土) 14:00~	原さん・一丸さん ----- 大型絵本「とんとんとん」「うがいライオン」 絵本「あおくときいろちゃん」「オレ、ダレ」 「つものないおに」 詩：ほんま	大人 2人 子ども 13人
第9回	12月14日 (土) 14:00 ~	大杉さん・立川さん ----- 絵本「サンタクロースってほんとにいるの?」 「サンタのおまじない」「ベベベンベントウ」 わらべうた「正月三日のもちつきは」「べったらべったん」 「もちっこやいて」「茶つぼ」 パネルシアター「赤はなのトナカイ」 Big book「もちづきくん」 詩：雪	大人 7人 子ども 19人
第10回	1月11日(土) 14:00~	今井さん・村田さん・ワンヤマさん ----- 手袋人形「カラスのおやこ」 絵本「十二支のはじまり」 「A busy busy Day in Tinga Tinga」 語り「橋役人」 紙芝居「うばすてやま」 詩：いのち	大人 6人 子ども 7人
第11回	2月8日(土) 14:00~	矢野さん・長谷山さん ----- 絵本「ゆきをしらないこねこのおはなし」 「かみさまのゆめ」「まいごのアンガス」「ゆきのひ」 「しろいうさぎとくろいうさぎ」 大型絵本「モチモチの木」 詩：雪の夜	大人 7人 子ども 14人
第12回	3月8日(土) 14:00~	パネっこ・富田さん ----- 手遊び「はじまるよ」 パネルシアター「てをたたこう」「とんでったバナナ」 「ふしぎなたまご」「ぶたくん街道に行く」 腹話術「こすずちゃん」	大人 11人 子ども 9人

## 平成25年度おはなし会（ベビーの部）

回	日時	内 容	参加者
第1回	4月25日（木） 11：00～	大杉さん・立川さん ----- わらべうた「〇〇ちゃん。あそぼ」「ととけっこう」 「はなちゃん」「おでこさんをまいて」「ぼうずぼうず」 「じーじーばー」「ちゅっちゅっっこ」「さよならあんころもち」 「かくかくかくれんぼ」「いっちく たっちく」 絵本「めんめんばあ」「くつついた」「つぎとまります」 「ぞうさんのさんぽ」 紙芝居「こんにちは」	大人 7人 ベビー 5人
第2回	5月23日（木） 11：00～	立川さん・大杉さん ----- わらべうた「ととけっこう」「はなちゃん」「じーじーばあ」 「おでこさんをまいて」「ちゅっちゅっっこ」 絵本「ぎったんこ ばったんこ」「なーらんだ」 「はしるのだいすき」「くまのおでかけ」 紙芝居「は～い！」	大人 10人 ベビー 8人
第3回	6月27日（木） 11：00～	堀さん ----- エプロンシアター「かくれんぼ」 手あそび あんぱんまんのパタパタ わらべうた「にぎりぱっちり」	大人 9人 ベビー 8人
第4回	7月25日（木） 11：00～	堀さん ----- 手あそび「3びきのこぶた」 絵本「てんてんてん」 紙芝居「バナナがいっぱい」 エプロンシアター「〇△□な～～にかな？」	大人 10人 ベビー 8人 小学生 5人
第5回	8月22日（木） 11：00～	原さん・末永さん ----- 絵本「おくちはど～こ」「お返事ハ～～イ！」 「ばあぶっぶ」「のりもの くれよん」	大人 9人 ベビー 9人
第6回	9月26日（木） 11：00～	立川さん・大杉さん ----- ぐりとぐらでおはよ！ わらべうた「〇〇ちゃんあそぼ」「ととけっこう」 「ぼうずぼうず」「ちょちちょちあわわ」「とんぼさん」 「にぎりぱっちり」「ちゅっちゅっことまれ」 「うみだよかわだよ」「さよならあんころもち」 絵本「おいしいよ」「おべんとうばこのうた」 「ねてるのだ～～れ」 紙芝居「なんだったっけ？」	大人 4人 ベビー 2人

回	日時	内容	参加者
第7回	10月24日(木) 11:00~	立川さん・大杉さん ぐりとぐらでこんにちは! わらべうた「〇〇ちゃんあそぼ」「ととけっこう」 「メンメン スースー」「てってのねずみ」 「ぼうず、ぼうず」「雨の中から」「とんぼさん」 「うえからしたから」「ももや ももや」 「どっちんかっちゃん」 絵本「よくきたね」「もりのてびくろ」 「どんぐりころちゃん」 紙芝居「ころころじゃぽ〜ん」	大人 3人 ベビー 2人
第8回	11月28日(木) 11:00~	ころころどんぐりの会 ペープサート「どんぐりころころ」 絵本「にんじん」「いないいないばあ」「もりのてびくろ」 「ぶうぶうぶう」「どんぐりころちゃん」 「ラブユーフォーエバー」 パネルシアター「どこでねるの」 紙芝居「がらがらころころ」 わらべうた「かれっこやいて」	大人 9人 ベビー 9人
第9回	12月12日(木) 11:00~	パペットキッズ 絵本「くだもの」「がたんごたんがたんごたん」 ペープサート「クリスマスの夜」 パネルシアター「サンタが街にやってくる」 わらべうた「いっちくたっちく」「じーかいてぼん」 「せんべせんべやけた」「いっぼんばしこちょこちょ」 「いちりにり・・・」「ここはとうちゃんにんどころ」 「せんぞやまんぞ」「さよならあんころもち」	大人 2人 ベビー 2人
第10回	1月23日(木) 11:00~	堀さん 指あそび「ぐ・ちょき・ぱー」 絵本「ころんちゃん」「おかあさんのパンツ」 エプロンシアター「3びきのこぶた」	大人 4人 ベビー 4人
第11回	2月27日(木) 11:00~	藤原さん・立川さん わらべうた「ととけっこう」「ぼーずぼーず」 「ここはとうちゃんにんどころ」「うえからしたから」 「にーぎりぱっちり」「いっぴきちゅー」「ゆなの木」 「ずくぼんじょ」「あずきっちょまめちょ」 「さよならあんころもち」 絵本「おそろいパンツ」「こぐまちゃんとふうせん」	大人 6人 ベビー 6人
第12回	3月27日(木) 11:00~	堀さん エプロンシアター「くいしんぼうのごりら」 「おおきなかぶ」 手遊び「グー、チョキ、パー」	大人 7人 ベビー 8人

# 平成25年度おとなのおはなしの会

## 「老人ホームバーデンハイム楼蘭」

回	月日	内 容	参加者
第1回	5月14日(火)	宮原・松川・谷さん ----- パネルシアター「これはジャックのたてたいえ」 大型絵本「三びきのこぶた」 絵本「ぜつぼうの濁点」 詩の朗読：朝のリレー	大人20人
第2回	8月6日(火)	前田・小出・前川さん ----- 大型紙芝居「竜のおさんばさん」 絵本「つものないおに」 詩の朗読：ゴンドラの唄	大人11人 (内職員3名)
第3回	12月10日 (火)	前田・秦・村田さん ----- 手あそび歌「むすんでひらいて」 ペープサート「赤い風船」 大型絵本「三ねんねたろう」 詩の朗読：この道はいつか来た道	大人11人 (内職員3名)
第4回	2月18日(火)	宮原・秦・前川さん ----- 紙芝居「あんもちみつ」 「お茶にしましょ！」 大型絵本「よくばりすぎたねこ」 お手玉遊び「てんやのおもち」「いもにんじん」 手品「糸の手品」歌「ゆきやこんこん」 うちわシアター「だいくとおにろく」 ペープサート「くつがなる」 唱歌：早春賦	大人11人 (内職員3名)





《平成25年度特設コーナー》

展 示 期 間	展 示 テ ー マ
～4月14日（日）	<p>『一生勉強』 ”生涯学習”とは。。。 日頃の生活の中から何かを学び取る ということです。 読書を通して、必要な時に必要なことを学ぶ。 まさに一生勉強ですね。</p>
4月16日（火）～5月12日（日）	<p>『こどもの読書週間』 標語：たくさん読んで大きくなあれ 子どもにとって”本”とは、心を育てる糧です。 子どもの時からたくさん良質な本を読んで 心もからだも大きくなあれ！</p>
5月14日（火）～6月9日（日）	<p>『日本愛・地元愛』 別府は日本に誇れる温泉、竹芸芸・・・ 日本が世界に誇れる伝統芸能、 伝統文化・工業製品・・・ まだまだ私たちが世界に誇れるものが たくさんあると思います。 この機会に日本について、郷土について 考えてみませんか？</p>
6月11日（火）～7月15日（月）	<p>『タイムトラベル』 タイムトラベラーになって、 古き良き時代をめぐってみませんか？ 新しい発見があるかもしれませんよ。</p>
7月17日（水）～9月1日（日）	<p>『animeとmanga』 日本のアニメとマンガは国内だけでなく、 世界中でも高い評価を受けています。 皆さんも好きなアニメやマンガがあり、 ヒーローやヒロインに憧れていたのでは ないでしょうか。 そんなアニメやマンガを紹介しています。</p>
9月3日（火）～10月6日（日）	<p>『宇宙図書館』 ふと見上げる夜空にどんなことを考えますか？ 図書館では「宇宙」や「天文」に関する資料を 集めて展示しています。 これを機会に夜空に思いをはせてみませんか。</p>
10月8日（火）～12月1日（日）	<p>標語：『本と旅する 本を旅する』 2013年第67回読書週間 （10月27日～11月9日） 本とともに旅をしたり、本の世界を 旅してみませんか？ すてきな出会いがあるかもしれませんよ。</p>

展 示 期 間	展 示 テ ー マ
12月3日(火)～1月5日(日)	<p>『先人につづけ!』  さまざまな分野で活躍された人々に関する  図書をあつめてみました。  これを機会に先人たちへの関心と理解を  深めてみませんか。  黒田官兵衛コーナーもあります。</p>
1月7日(火)～2月2日(日)	<p>『ほこほこ♪心も体もイー気持ち』  さむい冬がやってきます。  あたたかい料理、温泉、編み物など冬の楽しみを  集めてみました。</p>
2月4日(火)～3月2日(日)	<p>『いのち』  大切な「いのち」についての本を  集めてみました。  まわりにあるたくさんの命、  たったひとつの命について  考えてみませんか。</p>
3月4日(火)～4月14日(日)	<p>『休日の過ごし方』  お休みの日は何をして過ごしますか?旅行に行く  もよし、趣味に時間を使うのもよし。有意義な時  間の使い方を図書館で見つけませんか?</p>

《平成25年度 特別行事(講座)》

日 時	取 組 名	内 容	参 加 者
4月27日(土) ～ 5月12日(日)	めざせ!あこがれの 図書館マスター	児童書の分類ごとの本を使ったクイズ (参加賞あり)	正解者 37人
4月27日(土) ～ 5月13日(日)	本から作品できました! ふたたび	図書館の本を使って作った作品の展示	17作品
5月4日(土) 13時半～14時半	ぼく、わたしにもできるもん	スッキリ親と子のかたづけ講座	子ども11人 大人7人
5月14日(火)	大人のおはなしの会	ジャックの立てた家・三匹の子ぶた 詩:朝のリレー	大人14人
7月2日(火) ～ 9月1日(日)	開けちみてん!	ラッピングしてある本の内容は 秘密です。 表のキーワードから気になる本を 探して みませんか? あなたとのステキな出会いを求めて 沢山の本たちがワクワクしながら 待っています。	貸出された 組数42組
7月2日(火) ～ 9月1日(日)	子どものスタンプラリー	夏休みの読書ノートに 本の記録が出来たら1冊につき 好きなスタンプを1個 読書ノートに押す。 読書ノートがいっぱいになったら 20冊の目標達成!係の人に渡すと 表彰状がもらえます。	読書ノート 利用者 348冊 表彰状を 渡した人 55人
7月27日(土)	夜空にとどけ!手話の歌	手話で自己紹介& 手話で「見上げてごらん夜の星を」 を歌いました。。	25人 (内児童 15人)
8月6日(火)	大人のおはなし会	竜のおさんばさん・つものないおに カッパのおはなし・詩:ゴンドラの唄	大人12人
8月10日(土)	世界のおはなし マジックショー	世界の国のあいさつ 絵本「ぼくの大好きなケニアの村」 マジックショー 韓国の方の手作り紙芝居 ボツワナの踊り 韓国の民俗衣装、チマチョゴリの説明 (参加児童に着せて) 他にタイ・ベトナム・中国 ウズベキスタンの方の参加	大人22人 子ども23人
8月17日(土)	科学工作	聴診器&DNAストラップ作りに挑 戦!	21人
8月19日(月)	子どもの図書館見学	図書館でふだんできない、 色々なコトに挑戦してみませんか? ふだんは入る事ができない書庫 を見学したり図書館の仕事の 体験ができます。	15人

日 時	取 組 名	内 容	参 加 者
募集： 10月1日～ 11月30日 展示： 10月29日～ 12月1日	おすすめ本の募集・展示	これまで読んだ中で 「ぜひ他の人にも読んでもらいたい」 というお気に入りの本を 募集し展示しました。	
10月8日(火) ～ 12月1日(日)	秋の読書週間	第67回読書週間の標語が 「本と旅する、本を旅する」 に決定しました。 この標語に合わせて 図書館で読書週間を盛り上げました。	
10月29日(火) ～ 12月1日(日)	別府・大分を知ろう！	郷土資料の特別展示 黒田 官兵衛コーナー (期間延長3月1日まで)	
11月23日(土) 13:30～	花をアレンジした ブックカバーを 作ろう！	花の魅力についてのお話。花飾り(プリザーブドフラワー)付、ブックカバー作り	参加者 20名
2月17日(月) 10:00～12:00	図書館見学	図書館のバックヤード見学 ブックコートの仕方 本の検索の仕方 等	参加者 5名
2月17日(月) 13:30～15:30	講演会	石垣原合戦と黒田官兵衛	参加者 63人
2月22日(土) 10:00～12:00	和綴じ本をつくろう！	日本古来の製本方法で和綴じ本を 作成しました。	参加者 18人



平成25年度 公共図書館職員研修

月 日	場 所 & 内 容	出 席 者
第一回 5月20日(月)	大分県立図書館 クレーム対応 「クレーム対応実践講座」として図書館での いろいろな事例をとりあげグループワークを しながら研修しました。発生原因、初期対 応、言葉や表現など事例に応じた細かい指導 があり、即実践に役立つ研修ができました。	職員6名
第二回 7月29日(月)	県立図書館 レファレンスサービスの基礎 「ここが知りたい！レファレンス講座」とい うことで、実際の質問から回答までの流れの ポイントをわかりやすく説明してくださいま した。また、スキルアップのためやレファレ ンスサービスの前の図書館員の姿勢について	職員5名
第三回 9月30日(月)	県立図書館視聴覚ホール、大分市民図書館 障害者・高齢者へのサービス 利用者に応じた図書館サービス特に障害者・ 高齢者へのサービスについて基本や組み 組みについて研修をしました。図書館側の障害を 取り除いていくこと、自分の問題として捉え なおしてサービスをするなど強調されまし その後、オープンした大分市民図書館の見学を しました。活気あふれる新しい図書館でした。	職員3名
第四回 11月5日(火)	武雄市図書館 図書館研究視察 武雄市にオープンした新しい運営方法を展開 している図書館見学をしました。「市民の生 生活をより豊かにする」というねらいからの新 しい取り組みについて説明を受けました。今 までの図書館のイメージをかえる図書館でし	職員6名
第五回 2月17日(月)	宇佐市民図書館 視聴覚ホール 医療・健康情報サービス 「医療・健康情報サービス」について、病院 医学図書室司書の先生から現場での経験を通 しての具体的なお話が聞けました。特に、病 院現場における取り組みや公立図書館として 何が出来るか、選書やレファレンス、Web 情報の評価等の具体的な方法を学びました。	職員3名

## 図書館サービス指数（過去5年間の推移）

### (1) 市民1人当りの蔵書冊数

(蔵書冊数／奉仕人口)

年度	24年度	23年度	22年度	21年度	20年度
蔵書冊数	180,979	169,837	150,024	132,077	119,571
奉仕人口	121,998	119,480	120,069	120,623	121,118
値	1.48	1.42	1.25	1.09	0.99

### (2) 登録者率

(登録者数／奉仕人口)

年度	24年度	23年度	22年度	21年度	20年度
登録者数	16,641	14,339	12,135	10,093	7,822
奉仕人口	121,998	119,480	120,069	120,623	121,118
率(%)	0.14	12	10.1	8.4	6.5

### (3) 市民1人当りの貸出冊数

(貸出冊数／奉仕人口)

年度	24年度	23年度	22年度	21年度	20年度
貸出冊数	290,503	259,705	227,772	223,227	199,455
奉仕人口	121,998	119,480	120,069	120,623	121,118
値	2.38	2.17	1.9	1.85	1.65

### (4) 登録者1人当りの貸出冊数

(貸出冊数／登録者数)

年度	24年度	23年度	22年度	21年度	20年度
貸出冊数	290,503	259,705	227,772	223,227	199,455
登録者数	16,641	14,339	12,135	10,093	7,822
値	17.46	18.11	18.77	22.12	25.5

### (5) 蔵書回転率

(貸出冊数／蔵書冊数)

年度	24年度	23年度	22年度	21年度	20年度
貸出冊数	290,503	259,705	227,772	223,227	199,455
蔵書冊数	180,979	169,837	150,024	132,077	119,571
率(%)	1.61	1.53	1.52	1.69	1.67

### (6) 1日当たりの平均貸出者数

(貸出者数／開館日数)

年度	24年度	23年度	22年度	21年度	20年度
貸出者数	74,643	70,599	62,845	60,915	55,000
開館日数	300	289	285	289	285
値	248.81	244.29	220.51	210.78	192.98

### (7) 1日当たりの平均貸出冊数

(貸出冊数／開館日数)

年度	24年度	23年度	22年度	21年度	20年度
貸出冊数	290,503	259,705	227,772	223,227	199,455
開館日数	300	289	285	289	285
値	968.34	898.63	799.2	772.41	699.84

## 平成26年度事業計画

年	月	事 業 内 容
26	4	<ul style="list-style-type: none"> <li>・移動図書館</li> <li>・特設コーナー設置     テーマ「こどもの読書週間」</li> <li>※こども読書週間　4月23日～5月12日</li> <li>・平成25年度統計作業</li> <li>・春の図書館まつり（イベント／展示・講座）</li> <li>・おはなしの会 「キッズ」「ベビー」（図書館児童室）</li> </ul>
	5	<ul style="list-style-type: none"> <li>・移動図書館</li> <li>・特設コーナー設置     テーマ「海の向こう側」</li> <li>・本郷文庫開設</li> <li>・図書館要覧発行</li> <li>・（続）春の図書館まつり</li> <li>・他県図書館交換展示（温泉ダービー：上山市立図書館【山形県】）</li> <li>・おはなしの会 「キッズ」（サザンクロス4F）「ベビー」（図書館児童室）</li> <li>・大人のおはなしの会 （老人ホーム）</li> </ul>
	6	<ul style="list-style-type: none"> <li>・移動図書館</li> <li>・特設コーナー設置     テーマ「晴耕雨読」</li> <li>・おはなしの会 「キッズ」「ベビー」（図書館児童室）</li> </ul>
	7	<ul style="list-style-type: none"> <li>・移動図書館</li> <li>・特設コーナー設置     テーマ「恐怖の本棚」「課題図書・指定図書」「戦争」</li> <li>・図書実習生の受け入れ（予定）</li> <li>・夏休み向け企画</li> <li>・おはなしの会 「キッズ」「ベビー」（図書館児童室）</li> </ul>
	8	<ul style="list-style-type: none"> <li>・移動図書館</li> <li>・特設コーナー設置     テーマ「恐怖の本棚」「課題図書・指定図書」「戦争」</li> <li>・図書実習生の受け入れ（予定）</li> <li>・（続）夏休み向け企画</li> <li>・夏休み工作</li> <li>・おはなしの会 「キッズ」「ベビー」（図書館児童室）</li> <li>・大人のおはなしの会 （老人ホーム）</li> </ul>
	9	<ul style="list-style-type: none"> <li>・移動図書館</li> <li>・特設コーナー設置     テーマ「ご長寿万歳！」</li> <li>・図書館協議会（視察）</li> <li>・蔵書整理期間（郷土室整理）　9月24日～10月3日</li> <li>・消防訓練</li> <li>・他県図書館交換展示（温泉ダービー：長崎市立図書館【長崎県】）</li> <li>・おはなしの会 「キッズ」「ベビー」（図書館児童室）</li> </ul>



年	月	事業内容
26	10	<ul style="list-style-type: none"> <li>・移動図書館</li> <li>・特設コーナー設置 テーマ「秋の読書週間」</li> <li>・ベップ・アートマンス参加</li> <li>※「秋の読書週間」 10月27日～11月9日</li> <li>・秋の図書館まつり</li> <li>・郷土電算資料閲覧開始</li> <li>・おはなしの会 「キッズ」「ベビー」(図書館児童室)</li> </ul>
	11	<ul style="list-style-type: none"> <li>・移動図書館</li> <li>・特設コーナー設置 テーマ「秋の読書週間」</li> <li>・(続)秋の図書館まつり</li> <li>・ベップ・アートマンス参加</li> <li>・おはなしの会 「キッズ」「ベビー」(図書館児童室)</li> </ul>
	12	<ul style="list-style-type: none"> <li>・移動図書館</li> <li>・特設コーナー設置 テーマ「プレゼント～心を込めて～」 「クリスマス」</li> <li>・おはなしの会 「キッズ」「ベビー」(図書館児童室)</li> <li>・大人のおはなしの会(老人ホーム)</li> </ul>
	1	<ul style="list-style-type: none"> <li>・移動図書館</li> <li>・特設コーナー設置 テーマ「今年こそ！」</li> <li>・おはなしの会 「キッズ」「ベビー」(図書館児童室)</li> </ul>
	2	<ul style="list-style-type: none"> <li>・移動図書館</li> <li>・特設コーナー設置 テーマ「レトロ図書館」</li> <li>・リサイクル図書の配布</li> <li>・図書館企画(予定)</li> <li>・おはなしの会 「キッズ」「ベビー」(図書館児童室)</li> <li>・大人のおはなしの会(老人ホーム)</li> </ul>
	3	<ul style="list-style-type: none"> <li>・移動図書館</li> <li>・特設コーナー設置 テーマ「あの日を忘れない」</li> <li>・おはなしの会 「キッズ」「ベビー」(図書館児童室)</li> <li>・図書館協議会</li> </ul>



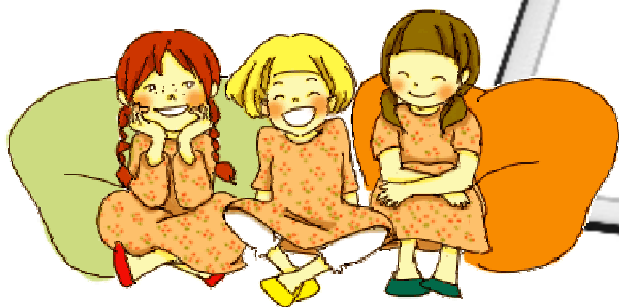
# 平成26年度おはなしの会

	キッズ(幼児・小学生)	ベビー(乳幼児0~3歳位)
1回	5月 10日 (土)	5月 22日 (木)
2回	6月 14日 (土)	6月 26日 (木)
3回	7月 12日 (土)	7月 24日 (木)
4回	8月 9日 (土)	8月 28日 (木)
5回	9月 13日 (土)	9月 18日 (木)
6回	10月 11日 (土)	10月 23日 (木)
7回	11月 8日 (土)	11月 27日 (木)
8回	12月 13日 (土)	12月 25日 (木)
9回	1月 10日 (土)	1月 22日 (木)
10回	2月 14日 (土)	2月 26日 (木)
11回	3月 14日 (土)	3月 26日 (木)
12回	4月 11日 (土)	4月 23日 (木)
時間	14時~(40分位)	11時~(20分位)
場所	図書館児童室	図書館児童室

\* 5月10日(土)のキッズは14時30分よりサザンクロスで行います。

\* 場所を変更することがあります。

詳しい内容は毎月の図書館だより、市報、ホームページをご覧ください。



★お問合わせ先★

別府市立図書館

〒874-0942

別府市千代町1番8号

☎0977(23)2453

☎0977(22)4844

# おりがみ DE くみあわせ

2014年5月10日(土)

時間: 13時~14時20分



受付と定員: 予約が必要です。受付は4月15日から。定員15名で締切です。



## 頭の体操!

### ①多面体おりがみコース

パーツを作って星型を作ります!  
12枚で止8面体または30枚で止12面体にチャレンジ!!

作品写真  
挿入予定!

## 色紙に飾ろう!

### ②大人モードの花コース

大人モードの花を作ります。  
できあがった作品を角紙に貼って完成!

### ③くまもんコース

花や人気のキャラクター くまもんなど  
3つの折り紙を貼って色紙を作ります!

お気に入りの写真を  
入れるスペースも  
作れます!

みんな、楽しもう!  
みんな、楽しもう!



お申し込み、お問い合わせ先  
別府市立図書館  
0977-23-2453  
0977-22-1814

# 本から 作品 出してきました



## 募集中



募集期間：平成26年4月15日(火)～5月17日(土)

展示期間：平成26年4月29日(火)～5月18日(日)

別府市立図書館 〒874-0942 別府市千代町1番8号  
☎0977(23)2453、0977(22)4844

\* 図書館ロビーに展示します。貴重品はご遠慮ください。  
作品の写真でも受付ています。





# せんにゅう もしょかん川柳 だいほしゅう 大募集!

「図書館」「本」「読書」「利用マナー」などをテーマに川柳を募集します。  
応募してもらった川柳は、図書館の利用者のみなさんにお気に入りの川柳を投票して  
もらい、結果は「もしょかん川柳本」にて、発表します。

みなさんの図書館や本に対する熱い思いを表現した作品を待っています!

## テーマ

「図書館」「本」「読書」  
「利用のマナー」など

## 応募方法

応募用紙に、必要なことと川柳を書いて、  
カウンターへ持ってきてください。

## 発表期間

4月15日(火)～5月18日(日)

## 投票期間

5月20日(火)～6月15日(日)

## 入賞作品発表

6月24日(火)

参加者全員にしおりをプレゼント  
入賞者にはステッドな記念品もあります☆

お問合せ先  
別府市立図書館 ☎0977(23)2453  
☎0977(22)4844  
〒874-0942  
別府市千代町1番8号



# 別府市立図書館貸出文庫サービス利用案内

貸出文庫とは、①たくさんの本を②個人ではなく団体へ③長期間貸出すサービスです。貸出文庫の詳細は下記のようになっておりますので、ご確認ください。なお、ご不明な点、ご質問等がございましたらお気軽に図書館にお問合せください。

**1 貸出冊数** 100冊以内

**2 貸出期間** 3ヶ月程度

☆約3ヶ月程度で本の入れ替えに伺います。

**3 配送日** 4月・7月・10月・1月

☆全4回

**4 貸出方法** 図書館が配送・回収

☆配送日は事前にこちらからご連絡いたします。

**5 図書について** 図書館司書が全て選書

☆基本セットは絵本のみのセットで必ず貸出になります。

☆セレクトセットは好きなセットを希望できるようになっております。  
(別紙参照)

基本セット  
絵本40冊

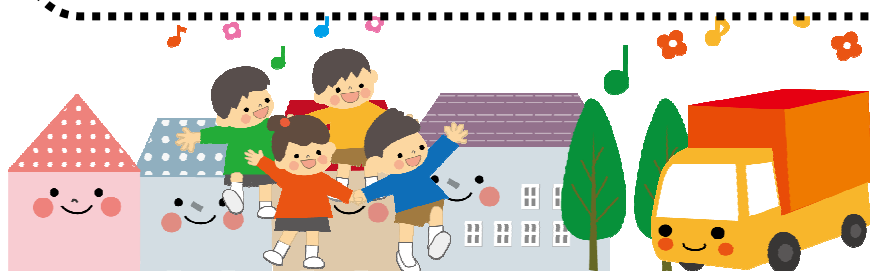
+

セレクトセット  
60冊

合計 100冊

## \* 注意事項 \*

- 貸出した本に事故が生じた場合(紛失・汚損・破損)、速やかに図書館にご連絡ください。本の状態によっては弁償していただく場合があります。(紛失した場合は弁償になりますので、ご注意ください。)
- 貸出した本は必ず施設内でご利用ください。
- 選書についてご希望がありましたら一ヶ月前には(選書期間のため)お知らせください。



別府市立図書館

〒874-0942別府市千代町1番8号  
TEL: 0977-23-2453  
FAX: 0977-27-0330



# 貸出文庫セレクトセット



## children



## adult

セット名	内容	1回目	2回目	3回目	4回目
読み聞かせセット	子供の創造力・集中力を育てる読み聞かせにおすすめの絵本セット				
いきもの・のりものセット	動物や昆虫、電車やバス・パトカー・消防車などの絵本や図鑑のセット				
キャラクターセット	アンパンマン・ペネロペ・ディズニー・ジブリ作品などの主に絵本のセット				
昔話セット	日本の名作から世界の名作まで、長く読み継がれてきた物語のセット				
小学生用セット (低・中・高)	調べ学習に利用できる図鑑や学習マンガ・なぞなぞなど、学習や遊びに役立つセット				
中学生用セット	進路に関する本や思春期におすすめの本、中高生向の小説など幅広く収集したセット				
作ってみようセット	主に工作・折り紙・手芸・料理に関する本のセット				
読みものセット (低・中・高)	普及の名作・ロングセラーから現代の人気物語など小学生向けセット				

司書のおすすめセット	毎回司書がおすすめの本を各ジャンルから収集	
------------	-----------------------	--

セット名	内容	1回目	2回目	3回目	4回目
子育てセット	育児に関する問題解決の本や、学び・成長・遊び・トラブル・病気など、子育てに役立つセット				
やってみようセット	手芸や料理、園芸・スポーツ・将棋や英会話など主に趣味に活かせるセット				
シニア向けセット	大活字本(内容はそのままに活字を大きくした本)や時代小説・音読用の本など				
健康セット	食事療法・美容・ダイエット・運動など日々の健康法を幅広く収集したセット				
お役立ちセット	パソコン・ビジネスマナー・文書の書き方・英会話などビジネスに関する本のセット				
心の教科書セット	問題解決・心理学・成功哲学・風水・自分磨きなどの男性でも女性でも楽しめるセット				
リクエストTwenty	お客様の希望にそった本を司書が選書(例:施設の職員用の本がほしい、など)				

- ★1セット20冊程度です。セットによっては冊数を調整いたします。
- ★最大3セットまで、ご希望のセットに○を記入してください。
- ★選書に関してご要望があるときは配送月の一ヶ月前には図書館にご連絡ください。



平成26年度 移動図書館巡回日程表

別府市立図書館 電話(23)2453				平成26年										平成27年				
No	コース	開 館 時 間	ステーション	駐 車 場 所	4月	5月	6月	7月	8月	9月	10月	11月	12月	1月	2月	3月	No	コース
1	A	2:20~2:50	朝 見	朝見1丁目2区公民館	2	1	4	2	5	3	1	5	3	7	4	4	1	A
2		3:10~3:40	浜 脇	東別府駅下(1丁目)													2	
3		4:00~4:30	石 垣 西	境川児童公園西側													(水)	
4	B	2:20~2:50	新 別 府	新別府団地集会場前	3	2	5	3	7	4	2	6	4	8	5	5	4	B
5		3:10~3:40	石 垣 東	吉富ビル前(7丁目-1)													5	
6		4:00~4:30	石 垣 西	桐の木児童公園(9丁目-2)													(木)	
7	C	2:20~2:50	小 倉 4 組	老人ホームバーデンハイム楼蘭	4	9	6	4	8	5	3	7	5	9	6	6	7	C
8		3:10~3:40	やまなみ団地	やまなみ団地公園													8	
9		4:00~4:30	扇 山 町	扇山町公民館													(金)	
10	D	2:20~2:50	馬 場 町	馬場町公民館	9	14	11	9	13	10	8	12	10	14	10	11	10	D
11		3:10~3:40	亀川中央町	亀川中央町2区公民館													11	
12		4:00~4:30	関の江新町	関の江新町公園内													(水)	
13	E	2:20~2:50	内 竈 町	内竈公民館グラウンド	10	15	12	10	14	11	9	13	11	15	12	12	13	E
14		3:10~3:40	亀川団地	国立団地公園横													14	
15		4:00~4:30	亀川浜田町	浜田児童公園内													(木)	
16	F	2:20~2:50	上 平 田 町	県営上平田団地内	11	16	13	11	15	12	10	14	12	16	13	13	16	F
17		3:10~3:40	上 人 町	上人本町・仲町公民館下													17	
18		4:00~4:30	中 須 賀 町	中須賀公民館													(金)	
19	G	2:20~2:50	竹 の 内 町	竹の内団地集会場前	16	21	18	16	20	17	15	19	17	21	18	18	19	G
20		3:10~3:40	大 畑 町	大畑公園東側下													20	
21		4:00~4:30	扇山町13組	矢田歯科医院前広場													(水)	
22	H	2:20~2:50	朝 日 ヶ 丘 町	鶴見団地A棟前	17	22	19	17	21	18	16	20	18	22	19	19	22	H
23		3:10~3:40	火 売 町	朝日大平山地区公民館													23	
24		4:00~4:30	鉄 輪 町	市役所朝日出張所													(木)	
25	I	2:20~2:50	光 の 園 団 地	団地中央集会場前	18	23	20	18	22	19	17	21	19	23	20	20	25	I
26		3:10~3:40	南立石生目町	生目公園内													26	
27		4:00~4:30	南立石2区	西別府団地A棟前													(金)	
28	J	2:20~2:50	山 の 手 町	愛の里サンヴィラ	23	28	25	23	27	24	22	26	24	28	25	25	28	J
29		3:10~3:40	南 荘 園 町	六角温泉西側													29	
30		4:00~4:30	山 の 手 町	公務員別府住宅I棟前													(水)	
31	東山	1:00~1:45	東 山	東山・幼・小・中学校	15	13	10	15	6	9	7	11	16	20	17	17	31	東山