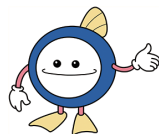


上下水道とくらし

vol.60

令和7年12月号



発行：別府市上下水道局
発行部数：4,800部
所在地：〒874-0903 別府市大字別府字野口原3088番27
電話：0977-23-0361（代表）
URL：<http://www.city.beppu.oita.jp/suido>



冬本番！水道管の凍結にご注意を！

水道管が凍るのはどんなとき？

寒さが厳しくなると、水道管が凍ってしまうことがあります。
特に注意が必要なのは、以下のような場所です。

- ※ 屋外や風当たりの強い場所
- ※ 北側や日陰で日が当たらない場所
- ※ むき出しになっている蛇口や配管
- ※ 空き家や長期間使わない家屋
- ※ 空き家は漏水しても気が付かれにくく被害も大きくなるため、閉栓をお願いします。



気温がマイナス4℃以下になると凍結の危険が高まります！

今すぐできる！凍結防止のポイント！

- ✓ 保温材や断熱材を配管に巻く（ホームセンターなどで市販されています）
- ✓ 蛇口にタオルや毛布を巻いて覆う
- ✓ 就寝前や外出前に、糸が引くくらいの水を流し続けておく。水が動いていれば凍りにくくなります。ただし、出し過ぎにはご注意ください。



大切な水なので、たまった水は生活用水としてお使いください。

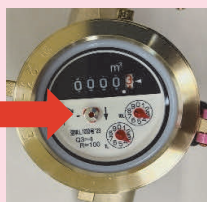
自分でできる！漏水チェックの方法

知らないうちに水が漏れているかも…？
そんな時は、水道メーターの「パイロットマーク」で簡単に確認できます！

- ✓ チェック手順
- ① 全ての蛇口を閉める（トイレ・洗濯機なども含む）
- ② 水道メーターを開けて見る
- ③ 「パイロットマーク（銀色の小さなコマ）」が回っていないかを確認！
→ 水を使っていないのに回っている場合、どこかで漏水している可能性があります！



パイロット
マーク



見えない場所（床下・壁の中）で漏れている場合もあります。

凍ってしまったときは？

凍って水が出ない時は、慌てずに徐々に温めましょう！

❌ 熱湯を直接かけるのは、絶対にNG！

→ 配管が破裂する恐れがあります！

- ✓ タオルをかぶせて、ぬるま湯をゆっくりかける
- ✓ ドライヤーで少しずつ温めるのも有効です



水道管などの破裂を発見したら・・・

メーターボックス内やメーターから蛇口側にある止水バルブを閉めて水を止めてください。水を止めることができないときは、布切れを巻くかテープなどで覆って二次災害を防いでください。

メーターから蛇口側であれば別府市上下水道局指定給水装置工事業者に修理の依頼をしてください。

（業者の一覧は別府市上下水道局ホームページに記載しています）

業者一覧



※質問・不明な点など、詳しくは上下水道局営業課まで

TEL 23-0361

きれいな川や海を未来へつなごう

～下水道接続のご案内～

私たちの生活から出る水（台所・お風呂・トイレなど）は、放っておくと川や海を汚してしまいます。下水道に接続することで、生活排水がしっかり処理され、自然を守ることができます。

下水道に接続するメリット

- ◎ 川や海をきれいに保てる
- ◎ においや害虫の発生を防げる
- ◎ 浄化槽の清掃・点検などの手間がなくなる
- ◎ 安心して快適な生活環境を守る



接続は法律でも定められています

下水道法第10条（抜粋）

公共下水道の供用が開始された場合においては、当該公共下水道の排水区域内の土地の所有者、使用者又は占有者は、遅滞なく、その土地の下水を公共下水道に流入させるために必要な排水管、排水渠その他の排水施設を設置しなければならない。

下水道と浄化槽のちがい

内容	下水道接続	浄化槽
仕組み	下水管を通して処理場で集中処理	敷地内で浄化し側溝に放流
管理	市が処理を行うため不要（敷地内は個人）	個人で定期的な実施が必要
維持費用	排水水量に応じた使用料のみ	保守点検・清掃 法定検査・電気代が必要

下水道接続工事への流れ

- 1 市指定工事店へ相談
（複数の業者から見積をとることをおすすめします）
- 2 現地調査・見積もり
- 3 工事申請
- 4 工事実施
- 5 完了検査・使用開始



飲食店や厨房設備をお持ちのみなさまへ

～グリーストラップの管理にご協力ください～

グリーストラップは、厨房等から出る油分を多く含んだ排水の油分を分離して取り除くための装置です。（※法律等で設置が義務付けられています。）しかし、適切な維持管理をしないままにしておくと、においの発生や、下水管がつまったり、中央浄化センターでの水の浄化に悪影響を与えます。油膜や沈殿物は産業廃棄物として適切に処理し、汚れがひどい場合は、洗浄を行ってください。別府のきれいな海を守るため、定期的なお手入れをお願いします。

