

水道とくらし

vol.33

平成24年6月号



発行：別府市水道局
発行部数：5,000部
所在地：別府市大字別府字野口原3088-27
電話：0977-23-0361（代表）
URL：<http://www.city.beppu.oita.jp/suido>

本年度スローガン

毎年6月第1週は 水道週間です！

さあ今日も 水と元気が 蛇口から
水道週間とは...

水道について国民の理解と関心を高め、公衆衛生の向上と生活環境の改善を図るとともに、水道の今後の発展に役立てるため、厚生労働省が昭和34年度に設けたもので（今年で54回目になります）毎年6月1日から7日までの1週間実施されています。

いつでも、どんなときでも、

安全・安心な水を安定して供給します

蛇口からいつも流れてくるきれいな水。

私たちは食事や洗濯、入浴など暮らしの中のあらゆる場面で、水を使います。

別府市では24時間体制で、細心の注意を払いながら、安全・安心な水を市民の皆さんに供給しています。

この機会に“水（みず）”について考えてみませんか？

水道週間行事のお知らせ

水道局1階ロビーでの水道パネル展示
水に関する募集（作文、図画、習字、標語）

申込期間 6月1日（金）から6月30日（土）まで

募集要項など、詳しくは [水道局管理課総務係](http://www.city.beppu.oita.jp/suido) 23-3108 まで



第54回 水道週間ポスター

夏休みだよっ! 「朝見浄水場 見学会」の参加者募集!!

小学校の夏休みを利用して別府市内にお住まいの小学生とその保護者の方を対象に「第2回 夏休み朝見浄水場見学会」を実施します。

別府市の水道水の約7割を占める朝見浄水場で別府の水が出来るまでの“水の旅”をご案内します。

夏休みの自由研究に、ぜひっ!!

詳しくは

市報7月号

水道局HP <http://www.city.beppu.oita.jp/suido>

水道局管理課総務係 23-3108

まで



ご存じですか?? 水道料金福祉還付制度

水道局では、下記の対象世帯へ水道料金を還付する制度があります。

対象となる世帯 **いずれも市内在住者（住民基本台帳記載者）に限ります。**

身体障害者手帳 1 級または 2 級をお持ちの方がおられる世帯

療育手帳 A 1 または A 2 をお持ちの方がおられる世帯

精神障害者保健福祉手帳 1 級をお持ちの方がおられる世帯

65 歳以上で一人暮らしの世帯

申請に必要な書類や還付方法など、詳しくは **水道局営業課管理係 23 - 0361** まで

「利き水大会」を開催! ~ 別府の水っておいしいよ!! ~

4 月 22 日（日）に別府公園で開催された「アースデイおおいた 2012」に水道局初の試みとして参加しました。

その際に「利き水大会」と称して別府の水の“安全性・おいしさ・大切さ”を国内外を問わず来場者の方々へアピールし、同時にアンケートを実施しました。

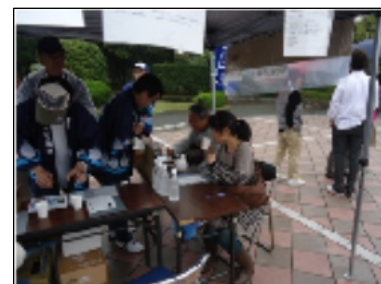
詳しくは **水道局HP** <http://www.city.beppu.oita.jp/suido> へアクセス



利き水大会の実施方法

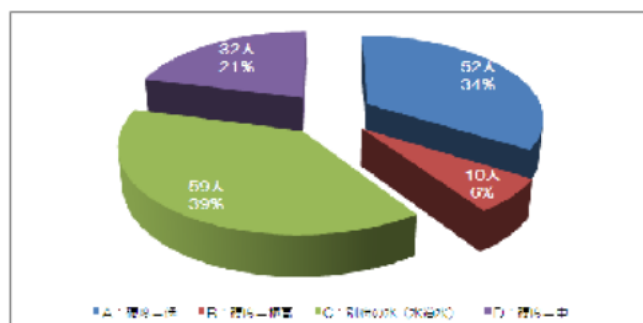


4 種類の水（A：硬度 = 低、B：硬度 = 極高、C：別府の水（水道水）、D：硬度 = 高）を一定の温度で冷やし、順番にコップへ注ぎ、利き水を実施してもらいました。また、利き水のヒントとして、それぞれの水の特徴（硬度を数値化したものなど）を書いたボードを用意しました。



硬度とは...水に溶けているカルシウムとマグネシウムの量 (mg/l) をいいます。ちなみに、別府の水は「硬度 = 低」です。A・B・Dについてはいずれも市販されているものを使用しました。

アンケート結果 （アンケート解答数：153名（うち、男性54名・女性99名）



Q.どの水が一番おしく感じましたか?

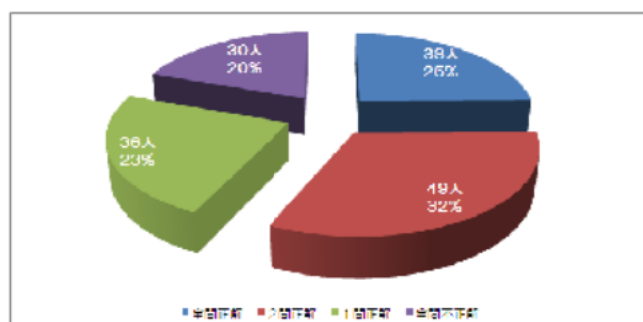
A：52人（34%）

B：10人（6%）

C：59人（39%） 別府の水（水道水）

D：32人（21%）

別府の水（水道水）が一番おいしいと解答してくれた人が僅かではありますがAを抑えて**1位**となりました。



Q.「利き水」をした結果を解答してください

全問正解：38人（25%）

2問正解：49人（32%）

1問正解：36人（23%）

全問不正解：30人（20%）

全問正解者が全体の25%を占めたのは正直驚きです。皆さんも機会があれば、ぜひ自分の舌を試してみてください!