

## 18. 行

## 政

1. 市議会議員数
2. 市議会活動状況
3. 市議会の審議状況
4. 特別委員会の開催状況
5. 常任委員会等の開催状況
6. 監査執行状況
7. 農業委員会の会議・審議状況
8. 農地の移動状況
9. 公害の発生源別・公害の種類別苦情件数
10. 道路に面する地域における騒音の環境基準達成状況
11. 窒素酸化物(NO、NO<sub>2</sub>)濃度
12. 二酸化硫黄濃度
13. 浮遊粒子状物質濃度
14. 別府湾地先海域調査
15. 主要河川調査
16. 別府市行政組織図
17. 市職員数

# 18. 行 政

## 1. 市 議 会 議 員 数

年 月 日	条 例 定 数	現 在 員 数	う ち 女 性 議 員 数
令和2年1月1日	25	25	2

資料…市議会事務局

## 2. 市 議 会 活 動 状 況

年 次	定 例 会		臨 時 会	
	回 数	会 期 日 数	回 数	会 期 日 数
平成28年	4	70	1	1
29	4	80	—	—
30	4	80	—	—
31	4	79	1	1

資料…市議会事務局

## 3. 市 議 会 の 審 議 状 況

(単位：件)

年 次・種 別	総 数	可 決	修 正 決	否 決	同 意 認 承	意 定 認	不 同 意 認 承	不 意 定 認	継 続 審	継 続 査	審 議 未 了 撤 回	採 択	不 採 択	そ の 他
平成29年	129	84	—	1	42	—	—	—	—	—	—	1	1	—
30	136	119	—	—	17	—	—	—	—	—	—	—	—	—
31	147	111	—	1	35	—	—	—	—	—	—	—	—	—
市 長 提 出	条 例	53	53	—	—	—	—	—	—	—	—	—	—	—
	予 算	32	32	—	—	—	—	—	—	—	—	—	—	—
	決 算	9	—	—	—	9	—	—	—	—	—	—	—	—
	契 約	4	4	—	—	—	—	—	—	—	—	—	—	—
	財 産	2	2	—	—	—	—	—	—	—	—	—	—	—
	専 決 処 分	7	—	—	—	7	—	—	—	—	—	—	—	—
	人 事	19	—	—	—	19	—	—	—	—	—	—	—	—
	そ の 他	10	10	—	—	—	—	—	—	—	—	—	—	—
計	136	101	—	—	35	—	—	—	—	—	—	—	—	
議 員 提 出	条 例	1	1	—	—	—	—	—	—	—	—	—	—	—
	意 見 書	7	6	—	1	—	—	—	—	—	—	—	—	—
	決 議	—	—	—	—	—	—	—	—	—	—	—	—	—
	請 願	—	—	—	—	—	—	—	—	—	—	—	—	—
	そ の 他	—	—	—	—	—	—	—	—	—	—	—	—	—
計	8	7	—	1	—	—	—	—	—	—	—	—	—	
委 員 会 提 出	条 例	—	—	—	—	—	—	—	—	—	—	—	—	—
計	—	—	—	—	—	—	—	—	—	—	—	—	—	—
議 長 発 議	議 員 派 遣	3	3	—	—	—	—	—	—	—	—	—	—	—
	計	3	3	—	—	—	—	—	—	—	—	—	—	—
請 願	—	—	—	—	—	—	—	—	—	—	—	—	—	

※( )内の数字は、継続審査分。

資料…市議会事務局

#### 4. 特別委員会の開催状況

(単位：日)

年次	委員会	調査会
平成28年 29 30 31	11	—
	9	—
	9	—
	8	—
1 予算決算特別委員会	8	—
2 行財政・議会改革等推進特別委員会	—	—
3 市有財産利活用推進特別委員会	—	—

資料…市議会事務局

#### 5. 常任委員会等の開催状況

(単位：日)

年次	総数		総務企画消防		観光建設水道		厚生環境教育		議会運営委員会
	委員会	調査会	委員会	調査会	委員会	調査会	委員会	調査会	
平成28年 29 30 31	21	—	7	—	7	—	7	—	14
	19	4	6	1	6	2	7	1	17
	22	—	5	—	6	—	11	—	17
	15	—	5	—	5	—	5	—	19

資料…市議会事務局

#### 6. 監査執行状況

(単位：件)

年度	総数	現金出納 検査	定期監査	決算審査	随時監査	議会の 要求による 監査	市長の 要求による 監査	住民監査請求 による監査	職員の賠償責 任(243条の2)
						—	—		
平成28年 29 30 31	40	14	12	2	12	—	—	—	—
	40	14	16	2	6	—	—	2	—
	32	14	10	2	6	—	—	—	—
	30	14	8	2	6	—	—	—	—

資料…監査事務局

#### 7. 農業委員会の会議・審議状況

(単位：回・件)

年次	会議日数	審議要件				
		総数	第3条	第4条	第5条	第18条 その他
平成28年 29 30 31	12	146	12	32	77	2 23
	13	165	18	29	83	4 31
	13	184	3	26	104	4 47
	12	147	9	14	70	13 41

資料…農業委員会事務局

## 8. 農 地 の 移 動 状 況

年 次 ・ 種 別	総 数		田		畑	
	筆 数	面 積 (a)	筆 数	面 積 (a)	筆 数	面 積 (a)
平 成 28 年	293	1,292	195	948	98	344
29	348	3,527	200	1,156	148	2,371
30	357	1,974	239	1,274	118	700
<b>31</b>	<b>375</b>	<b>2,015</b>	<b>264</b>	<b>1,552</b>	<b>111</b>	<b>463</b>
農地の権利移転・設定	183	1,012	134	729	49	283
農地の転用(4条)	16	47	7	21	9	26
転用のための権利移転(5条)	101	338	56	229	45	109
小作地の返還	25	228	22	210	3	18
地目変更証明	11	74	9	65	2	9
農業経営基盤強化法、利用権設定	39	316	36	298	3	18

※平成29年度の面積は、5条県知事転用許可(田:5筆 22.6a、畑:25筆 1649.6a)があったため、資料…農業委員会事務局  
 昨年と比較して数値が大きくなっている。

## 9. 公害の発生源別・公害の種類別苦情件数

(単位：件)

公害の発生源  年度及び 公害の種類	総	農	林	漁	鉱	建	製	電	運	卸	サ	公	家	事	道	空	公	神	そ	不
	数	業	業	業	業	業	業	気・ガス・熱供給・水道業	輸・通信業	売・小売業・飲食店	ービス業	務	庭生活	務所	路	き地	園	社・寺院等	の他	明
	(A)	(B)	(C)	(D)	(E)	(F)	(G)	(H)	(I)	(L)	(M)	(P)	(R1)	(R2)	(R3)	(R4)	(R5)	(X)	(Z)	
平 成 28 年 度	242	3	-	-	-	19	41	-	-	-	19	-	50	-	26	31	3	-	26	24
29	213	1	-	-	-	13	41	1	-	5	8	2	48	-	18	30	3	-	35	8
30	240	1	-	-	-	39	26	1	-	10	4	-	67	-	16	10	6	-	39	21
<b>31</b>	<b>177</b>	<b>-</b>	<b>-</b>	<b>1</b>	<b>-</b>	<b>16</b>	<b>8</b>	<b>-</b>	<b>-</b>	<b>5</b>	<b>1</b>	<b>-</b>	<b>60</b>	<b>-</b>	<b>19</b>	<b>17</b>	<b>2</b>	<b>1</b>	<b>34</b>	<b>13</b>
<b>小 計</b>	<b>101</b>	<b>-</b>	<b>-</b>	<b>1</b>	<b>-</b>	<b>13</b>	<b>8</b>	<b>-</b>	<b>-</b>	<b>3</b>	<b>1</b>	<b>-</b>	<b>54</b>	<b>-</b>	<b>-</b>	<b>1</b>	<b>-</b>	<b>-</b>	<b>14</b>	<b>6</b>
大気汚染	42	-	-	1	-	-	7	-	-	-	-	-	31	-	-	1	-	-	2	-
水質汚染	8	-	-	-	-	-	-	-	-	1	-	-	4	-	-	-	-	-	-	3
騒音	37	-	-	-	-	13	1	-	-	1	1	-	11	-	-	-	-	-	8	2
悪臭	14	-	-	-	-	-	-	-	-	1	-	-	8	-	-	-	-	-	4	1
<b>小 計</b>	<b>76</b>	<b>-</b>	<b>-</b>	<b>-</b>	<b>-</b>	<b>3</b>	<b>-</b>	<b>-</b>	<b>-</b>	<b>2</b>	<b>-</b>	<b>-</b>	<b>6</b>	<b>-</b>	<b>19</b>	<b>16</b>	<b>2</b>	<b>1</b>	<b>20</b>	<b>7</b>
不法投棄	50	-	-	-	-	-	-	-	-	-	-	-	-	-	15	16	2	-	14	3
害虫等の発生	15	-	-	-	-	-	-	-	-	2	-	-	1	-	4	-	-	1	4	3
その他	11	-	-	-	-	3	-	-	-	-	-	-	5	-	-	-	-	-	2	1

資料…環境課

## 10. 道路に面する地域における騒音の環境基準達成状況

(単位：戸)

平成31年度

路 線 名	面的評価 ( 全 体 )				
	総 数	昼夜とも基準値 以下	昼のみ基準値 以下	夜のみ基準値 以下	昼夜とも基準値 超過
九州横断自動車道長崎大分線	293	293	—	—	—
一般国道10号	1,692	1,559	—	4	129
一般国道500号	768	768	—	—	—
別府一の宮線	172	166	—	6	—
別府停車場線	162	162	—	—	—
別府挾間線	38	38	—	—	—
別府庄内線	2,087	1,952	—	133	2
別府山香線	1,608	1,608	—	—	—
鉄輪亀川線	716	716	—	—	—
亀川別府線	3,362	3,349	—	13	—
全 体 ( 合 計 )	10,898	10,611	—	156	131

資料…環境課

## 11. 窒素酸化物(NO、NO<sub>2</sub>)濃度

(単位：ppm)

平成31年度

項 目	年 平 均 値	月 別 平 均 値											
		4月	5月	6月	7月	8月	9月	10月	11月	12月	1月	2月	3月
窒素酸化物	0.008	0.010	0.008	0.008	0.009	0.006	0.006	0.006	0.008	0.010	0.007	0.010	0.009
一酸化窒素	0.002	0.002	0.002	0.002	0.002	0.002	0.002	0.001	0.002	0.002	0.002	0.002	0.002
二酸化窒素	0.006	0.008	0.006	0.006	0.006	0.004	0.004	0.004	0.006	0.007	0.006	0.008	0.008

※ 化学発光法により測定。

資料…環境課

※ 年平均値については、有効測定日の1日平均値を四捨五入して算出

(測定場所：青山中学校)

## 12. 二酸化硫黄濃度

(単位：ppm)

平成31年度

調 査 場 所	年 平 均 値	月 別 平 均 値											
		4月	5月	6月	7月	8月	9月	10月	11月	12月	1月	2月	3月
青山中学校	0.002	0.003	0.003	0.002	0.002	0.002	0.001	0.001	0.002	0.001	0.001	0.002	0.002

※ 紫外線蛍光法により測定。

資料…環境課

※ 年平均値については、有効測定日の1日平均値を四捨五入して算出

## 13. 浮遊粒子状物質濃度

(単位：mg/m<sup>3</sup>)

平成31年度

調 査 場 所	年 平 均 値	月 別 平 均 値											
		4月	5月	6月	7月	8月	9月	10月	11月	12月	1月	2月	3月
青山中学校	0.012	0.014	0.014	0.013	0.018	0.018	0.013	0.009	0.008	0.008	0.008	0.009	0.008

※ β線吸収法により測定。

資料…環境課

※ 年平均値については、有効測定日の1日平均値を四捨五入して算出

14. 別府湾地先海域調査

平成31年度

採水月日	水温 (°C)	水素イオン濃度 (pH)	透明度 (m)	化学的酸素 要求量(COD) (mg/ℓ)	溶存酸素 (DO) (mg/ℓ)	大腸菌群数 (MPN/100mℓ)
<b>朝見川沖</b>						
令和元年 4月 25日	17.0	8.1	4.3	2.3	8.7	7.0 × 10
7月 24日	26.0	8.3	2.9	2.3	8.0	1.8
10月 17日	23.0	8.1	7.8	1.8	7.1	1.0 × 10
令和2年 1月 16日	14.0	8.0	10.9	1.0	7.9	<1.8
<b>境川沖</b>						
令和元年 4月 25日	18.0	8.1	3.9	2.0	8.6	2.2 × 10
7月 24日	26.0	8.2	2.8	2.5	8.2	4.5
10月 17日	23.0	8.1	8.7	1.9	7.1	4.5
令和2年 1月 16日	14.0	8.0	12.1	1.1	7.7	<1.8
<b>春木川沖</b>						
令和元年 4月 25日	18.0	8.1	4.1	2.0	8.6	2.2 × 10
7月 24日	26.0	8.2	2.5	2.8	8.1	1.8
10月 17日	23.0	8.1	8.9	1.7	6.5	2.0
令和2年 1月 16日	14.0	8.0	11.2	1.2	7.9	4.5
<b>平田川沖</b>						
令和元年 4月 25日	17.0	8.1	4.2	1.7	8.5	2.0
7月 24日	26.0	8.2	2.6	2.2	8.6	4.5
10月 17日	23.0	8.1	7.0	1.6	7.0	4.5
令和2年 1月 16日	14.0	8.0	8.7	1.2	7.8	4.5
<b>冷川沖</b>						
令和元年 4月 25日	18.0	8.1	5.4	1.8	8.5	2.0
7月 24日	27.0	8.3	2.7	2.6	8.4	1.8
10月 17日	23.0	8.1	7.8	1.5	7.0	2.0
令和2年 1月 16日	14.0	8.0	10.0	1.1	7.7	<1.8

※ 地先1km沖で採水。

資料…環境課

# 15. 主 要 河 川 調 査

平成31年度

採 水 月 日	水 温 ( °C )	水素イオン 濃 度 ( pH )	浮遊物質 ( SS ) ( mg/ℓ )	生物化学的酸素 要求量( BOD ) ( mg/ℓ )	溶存酸素 ( DO ) ( mg/ℓ )	大 腸 菌 群 数 ( MPN/100mℓ )
<b>朝 見 川</b>						
令和元年 4月 25日	19.0	8.2	6	0.9	8.9	1.7 × 10 <sup>4</sup>
7月 24日	24.0	8.5	7	0.5	8.1	5.4 × 10 <sup>3</sup>
10月 17日	18.0	8.1	5	<0.5	9.2	9.2 × 10 <sup>3</sup>
令和2年 1月 16日	10.0	8.0	3	<0.5	10.9	3.3 × 10 <sup>3</sup>
<b>境 川</b>						
令和元年 4月 25日	25.0	8.8	6	2.6	9.1	1.6 × 10 <sup>5</sup>
7月 24日	32.0	8.9	1	1.0	8.4	3.5 × 10 <sup>4</sup>
10月 17日	23.0	8.7	3	0.8	8.9	9.2 × 10 <sup>3</sup>
令和2年 1月 16日	14.0	8.5	2	1.9	11.5	3.5 × 10 <sup>4</sup>
<b>春 木 川</b>						
令和元年 4月 25日	24.0	8.5	5	1.2	8.2	9.2 × 10 <sup>4</sup>
7月 24日	31.0	8.7	3	0.9	7.1	5.4 × 10 <sup>4</sup>
10月 17日	24.0	8.7	5	1.3	8.0	1.7 × 10 <sup>4</sup>
令和2年 1月 16日	15.0	8.2	3	1.6	9.6	≥2.4 × 10 <sup>5</sup>
<b>平 田 川</b>						
令和元年 4月 25日	31.0	7.4	7	2.3	7.0	1.6 × 10 <sup>5</sup>
7月 24日	33.0	6.9	10	1.5	6.9	3.5 × 10 <sup>4</sup>
10月 17日	29.0	7.2	9	5.0	7.1	≥2.4 × 10 <sup>5</sup>
令和2年 1月 16日	24.0	7.2	9	3.5	8.0	9.2 × 10 <sup>4</sup>
<b>新 川</b>						
令和元年 5月 7日	21.0	7.1	7	1.2	9.0	1.3 × 10 <sup>4</sup>
7月 24日	27.0	7.4	13	0.8	7.6	2.4 × 10 <sup>5</sup>
10月 17日	22.0	7.4	10	0.8	8.7	9.2 × 10 <sup>3</sup>
令和2年 1月 16日	12.0	7.4	3	1.2	10.7	2.4 × 10 <sup>4</sup>
<b>冷 川</b>						
令和元年 4月 25日	17.0	8.0	5	0.5	9.1	1.1 × 10 <sup>3</sup>
7月 24日	21.0	7.8	7	0.5	8.5	9.2 × 10 <sup>3</sup>
10月 17日	16.0	7.8	9	<0.5	9.3	5.4 × 10 <sup>3</sup>
令和2年 1月 16日	10.0	7.8	3	1.0	10.8	7 × 10 <sup>2</sup>

※ 河口付近で採水。

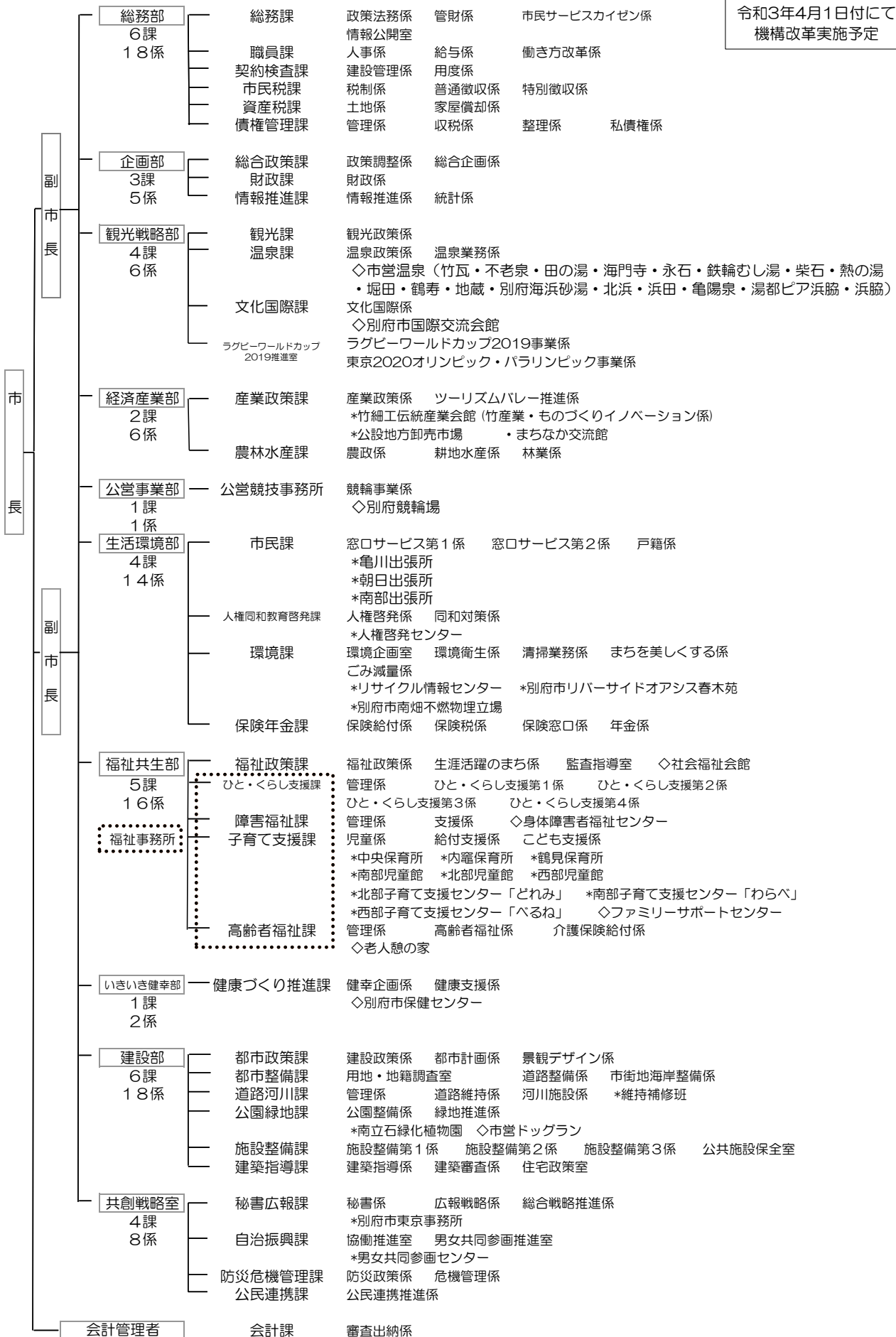
資料…環境課

※ 境川・春木川のpH濃度が高位であるが、採水点付近にある藻類の光合成が影響していると推測。

# 16. 別府市行政組織図〔市長事務部局〕

令和2年4月1日現在

令和3年4月1日付にて  
機構改革実施予定





# 〔市長事務部局以外〕

令和2年4月1日現在

議会	事務局 └ 議事総務課	総務係	議事係						
選挙管理委員会	事務局	選挙係							
監査委員	事務局								
農業委員会	事務局	農地農政係							
公平委員会		事務職員（総務課課員併任）							
固定資産評価 審査委員会		書記（総務課課員併任）							
教育委員会	教育政策課	教育政策係	財務係						
	学校教育課	学務係	指導係						
	社会教育課	*総合教育センター 社会教育係 文化財係 *別府市公会堂（市民会館・中央公民館） *地区公民館（北部・西部・中部・南部・朝日大平山・東山） *図書館 *少年自然の家 *ふれあい広場・サザンクロス *美術館 *野口ふれあい交流センター ◇コミュニティセンター◇浜田温泉資料館							
	スポーツ健康課	スポーツ振興係 健康教育係 *学校給食共同調理場 ◇総合体育館 ◇市民体育館 ◇温水プール ◇実相寺パークゴルフ場 他							
小学校(14校)	<table border="1"> <tbody> <tr> <td>境川 南立石 亀川 朝日 石垣 東山 上人 鶴見</td> </tr> <tr> <td>春木川 緑丘 大平山 南 別府中央 山の手</td> </tr> <tr> <td>山の手 青山 中部 北部 浜脇 朝日 東山 鶴見台</td> </tr> <tr> <td>境川 南立石 亀川 朝日 石垣 東山 上人 鶴見</td> </tr> <tr> <td>春木川 緑丘 大平山 南 べっふ 山の手</td> </tr> </tbody> </table>				境川 南立石 亀川 朝日 石垣 東山 上人 鶴見	春木川 緑丘 大平山 南 別府中央 山の手	山の手 青山 中部 北部 浜脇 朝日 東山 鶴見台	境川 南立石 亀川 朝日 石垣 東山 上人 鶴見	春木川 緑丘 大平山 南 べっふ 山の手
境川 南立石 亀川 朝日 石垣 東山 上人 鶴見									
春木川 緑丘 大平山 南 別府中央 山の手									
山の手 青山 中部 北部 浜脇 朝日 東山 鶴見台									
境川 南立石 亀川 朝日 石垣 東山 上人 鶴見									
春木川 緑丘 大平山 南 べっふ 山の手									
中学校(8校)									
幼稚園(14園)									
消 防	消防本部	庶務課	庶務係	施設消防団係					
		警防課	警防係	救急救助係					
		予防課	予防係	指導係					
	消防署	第1中隊	指揮調査隊	第1小隊	第2小隊	指令室			
		浜町小隊	亀川小隊	朝日小隊					
	第2中隊	指揮調査隊	第1小隊	第2小隊	指令室				
		浜町小隊	亀川小隊	朝日小隊	指令室				
水道局	総務課	総務係	経営企画係	契約資産係	危機管理検査係				
	営業課	管理係	料金係	給水検査係					
	工務課	計画係	工務係	施設係	管路維持係				
	下水道課	朝見浄水場 管理係	計画整備係						
		*中央浄化センター							

## 17. 市 職 員 数

(単位：人)

各年4月1日現在

区 分		平成 29 年	平成 30 年	平成 31 年	令和 2 年
<b>総 数</b>		<b>987</b>	<b>967</b>	<b>952</b>	<b>950</b>
市  長  部  局	<b>総 数</b>	<b>647</b>	<b>638</b>	<b>626</b>	<b>613</b>
	総 務 部	90	89	87	90
	企 画 部	30	27	27	30
	観 光 戦 略 部	36	36	40	36
	経 済 産 業 部	32	33	36	27
	公 営 事 業 部	-	-	-	9
	生 活 環 境 部 ( 亀 川 出 張 所 ) ( 朝 日 出 張 所 ) ( 南 部 出 張 所 )	136	132	119	114
	福 祉 共 生 部	189	186	183	162
	い き い き 健 幸 部	-	-	-	24
	建 設 部	101	103	103	86
共 創 戦 略 室	33	32	31	35	
そ部 の 他局	<b>総 数</b>	<b>15</b>	<b>14</b>	<b>13</b>	<b>13</b>
	会 計 課 議 会 事 務 局	6 9	5 9	5 8	5 8
行委 員 会 政等	<b>総 数</b>	<b>9</b>	<b>12</b>	<b>12</b>	<b>7</b>
	選 挙 管 理 委 員 会 事 務 局	3	5	7	2
	監 査 事 務 局	4	4	3	3
	農 業 委 員 会 事 務 局	2	3	2	2
教 育 委 員 会	<b>総 数</b>	<b>108</b>	<b>100</b>	<b>101</b>	<b>104</b>
	教 育 政 策 課	12	11	10	12
	学 校 教 育 課	16	16	16	16
	社 会 教 育 課	13	14	12	13
	ス ポ ー ツ 健 康 課	8	7	7	8
	中 小 学 校	-	-	-	-
	幼 稚 校 園	36 23	31 21	35 21	35 20
消 防	<b>総 数</b>	<b>141</b>	<b>138</b>	<b>138</b>	<b>139</b>
	消 防 本 部 消 防 署	26 115	23 115	25 113	25 114
<b>上 下 水 道 局</b>		<b>67</b>	<b>65</b>	<b>62</b>	<b>74</b>

※ 市長・副市長・教育長・上下水道企業管理者は除く。

資料 … 職員課

※ 各出張所の職員数は、生活環境部に含む。

※ 公平委員会事務局・固定資産評価審査委員会事務局は、総務課課員が併任のため含まない。

※ 平成29年度及び令和元年度機構改革により、部や課名の増減や変更あり。

※ 平成29年度の数値に誤りがあり、平成29年刊行の掲載数値から訂正しています。