

# 18. 行

# 政

1. 市議会議員数
2. 市議会活動状況
3. 市議会の審議状況
4. 特別委員会の開催状況
5. 常任委員会等の開催状況
6. 監査執行状況
7. 農業委員会の会議・審議状況
8. 農地の移動状況
9. 公害の発生源・公害の種類別苦情件数
10. 道路に面する地域における騒音の環境基準達成状況
11. 窒素酸化物(NO、NO<sub>2</sub>)濃度
12. 二酸化硫黄濃度
13. 浮遊粒子状物質濃度
14. 別府湾地先海域調査
15. 主要河川調査
16. 別府市行政組織図
17. 市職員数

# 18. 行 政

## 1. 市 議 会 議 員 数

年 月 日	条 例 定 数	現 在 員 数	う ち 女 性 議 員 数
平成26年1月1日	25	25	1

資料…市議会事務局

## 2. 市 議 会 活 動 状 況

年 次	総 会		定 例 会		臨 時 会	
	回 数	会 期 日 数	回 数	会 期 日 数	回 数	会 期 日 数
平成21年	5	79	4	78	1	1
22	4	79	4	79	—	—
23	6	74	4	72	2	2
24	4	76	4	76	—	—

資料…市議会事務局

## 3. 市 議 会 の 審 議 状 況

(単位：件)

年 次・種 別	総 数	可 決	修 可 正 決	否 決	同 認 承	意 定 認	不 同 認 承	意 定 認	継 審	統 査	審 未 撤	議 了 回	採 択	不 採 択	そ の 他
平成22年	141 (2)	115	—	3	21 (1)	—	2	—	—	—	—	—	—	—	(1)
23	126 (1)	119	—	3	3 (1)	—	1	—	—	—	—	—	—	—	—
24	139 (1)	117	—	5	16 (1)	—	1	—	—	—	—	—	—	—	—
市 長 提 出	条 例	36	36	—	—	—	—	—	—	—	—	—	—	—	—
	予 算	29	29	—	—	—	—	—	—	—	—	—	—	—	—
	決 算	2 (1)	—	—	—	1 (1)	—	1	—	—	—	—	—	—	—
	契 約	4	4	—	—	—	—	—	—	—	—	—	—	—	—
	財 産	4	4	—	—	—	—	—	—	—	—	—	—	—	—
	専 決 処 分	6	—	—	—	6	—	—	—	—	—	—	—	—	—
	人 事	9	—	—	—	9	—	—	—	—	—	—	—	—	—
	そ の 他	17	17	—	—	—	—	—	—	—	—	—	—	—	—
計	107 (1)	90	—	—	16 (1)	—	1	—	—	—	—	—	—	—	
議 員 提 出	条 例	3	3	—	—	—	—	—	—	—	—	—	—	—	—
	意 見 書	24	19	—	5	—	—	—	—	—	—	—	—	—	—
	決 議	—	—	—	—	—	—	—	—	—	—	—	—	—	—
	請 願	—	—	—	—	—	—	—	—	—	—	—	—	—	—
計	27	22	—	5	—	—	—	—	—	—	—	—	—	—	
委 員 会 提 出	条 例	1	1	—	—	—	—	—	—	—	—	—	—	—	—
	計	1	1	—	—	—	—	—	—	—	—	—	—	—	—
議 長 発 議	議 員 派 遣	4	4	—	—	—	—	—	—	—	—	—	—	—	—
	計	4	4	—	—	—	—	—	—	—	—	—	—	—	—
請 願	—	—	—	—	—	—	—	—	—	—	—	—	—	—	—

※ ( )内の数字は、継続審査分。

資料…市議会事務局

#### 4. 特別委員会の開催状況

(単位：回)

年次	総数	委員会	調査会
平成21年	12	12	—
22	18	18	—
23	8	8	—
24	13	13	—
1 予算特別委員会	—	—	—
2 決算特別委員会	4	4	—
3 行財政・議会改革等推進特別委員会	9	9	—

※平成25年版統計書より項目変更。

資料…市議会事務局

#### 5. 常任委員会等の開催状況

(単位：回)

年次	総数			総務文教			観光経済			厚生消防			建設水道			議会運営委員会		
	総数	委員会	調査会	総数	委員会	調査会	総数	委員会	調査会	総数	委員会	調査会	総数	委員会	調査会	総数	委員会	調査会
平成21年	44	41	3	13	11	2	9	8	1	12	12	—	10	10	—	15	15	—
22	31	27	4	9	7	2	9	7	2	6	6	—	7	7	—	14	14	—
23	38	38	—	6	6	—	6	6	—	6	6	—	6	6	—	14	14	—
24	40	37	3	7	6	1	6	6	0	8	6	2	6	6	0	13	13	0

資料…市議会事務局

#### 6. 監査執行状況

(単位：件)

年次	総数	現金出納検査	定期監査	決算審査	随時監査	議会の要求による監査	市長の要求による監査	住民監査請求による監査	職員の賠償責任(243条の2)
平成21年	30	14	8	2	6	—	—	—	—
22	29	14	7	2	6	—	—	—	—
23	30	14	6	2	8	—	—	—	—
24	33	14	7	2	10	—	—	—	—

資料…監査事務局

#### 7. 農業委員会の会議・審議状況

(単位：回・件)

年次	会議日数	審議要件					
		総数	第3条	第4条	第5条	第20条 その他	
平成21年	13	71	3	20	43	1	4
22	12	109	5	25	65	1	13
23	12	104	23	19	47	1	14
24	12	133	38	25	66	1	3

資料…農業委員会事務局

8. 農地の移動状況

(単位：a)

年次・種別	総数		田		畑	
	筆数	面積	筆数	面積	筆数	面積
平成 21 年	149	1,062	106	882	43	180
22	146	528	103	419	43	109
23	266	1,256	209	1,101	57	155
24	303	1,590	194	899	109	691
農地の権利移転・設定	118	921	79	486	39	435
農地の転用(4条)	42	199	23	101	19	98
転用のための権利移転(5条)	110	301	62	189	48	112
小作地の返還	1	2	1	2	0	0
地目変更証明	9	13	9	13	0	0
農業経営基盤強化法、利用権設定	23	154	20	108	3	46

資料…農業委員会事務局

9. 公害の発生源・公害の種類別苦情件数

(単位：件)

年度 公害の種類	総数	農 業	林 業	漁 業	鉱 業	建 設	製 造	電 気・ガ 斯・熱供給・水道業	運 輸	卸 売・小 売業・飲食店	サ ー ビ ス 業	公 務	家 庭 生 活	事 務 所	道 路	空 地	公 園	神 社・寺 院 等	そ の 他	不 明
	(A)	(B)	(C)	(D)	(E)	(F)	(G)	(H)	(I)	(L)	(M)	(P)	(R1)	(R2)	(R3)	(R4)	(R5)	(X)	(Z)	
平成 21 年度	323	2	—	—	—	15	5	—	6	4	9	20	49	—	127	42	12	—	23	9
22	325	1	0	1	0	16	6	0	7	4	9	15	51	0	132	53	12	2	11	5
23	228	1	12	5	0	18	6	4	3	9	7	5	35	2	82	18	4	4	9	4
24	151	2	3	0	0	19	3	0	2	2	10	4	3	0	72	9	3	2	6	11
小 計	44	1	0	0	0	17	3	0	1	2	6	0	0	0	2	0	0	0	4	8
大 気 汚 染	34	—	—	—	—	1	3	—	—	—	—	—	27	—	—	—	—	—	3	—
水 質 汚 染	11	—	—	—	—	2	—	—	—	—	1	—	1	—	1	—	—	—	1	5
騒 音	26	—	—	—	—	14	—	—	1	1	4	—	2	—	1	—	—	—	—	3
悪 臭	4	1	—	—	—	—	—	—	—	1	1	—	1	—	—	—	—	—	—	—
小 計	107	1	3	0	0	2	0	0	1	0	4	4	3	0	70	9	3	2	2	3
不 法 投 棄	104	1	3	—	—	—	—	—	1	—	4	4	2	—	70	9	3	2	2	3
害 虫 等 の 発 生	—	—	—	—	—	—	—	—	—	—	—	—	—	—	—	—	—	—	—	—
そ の 他	3	—	—	—	—	2	—	—	—	—	—	—	1	—	—	—	—	—	—	—

資料…環境課

## 10. 道路に面する地域における騒音の環境基準達成状況

(単位：戸)

平成24年度

路線名	面的評価(全体)				
	総数	昼夜とも基準値以下	昼のみ基準値以下	夜のみ基準値以下	昼夜とも基準値超過
一般国道10号	1,985	1,797	61	0	127
一般国道500号	941	879	59	0	3
別府一の宮線	166	166	0	0	0
別府停車場線	195	186	5	0	4
別府挟間線	16	16	0	0	0
別府庄内線	2,444	2,267	20	0	157
別府山香線	1,897	1,831	20	0	46
鉄輪亀川線	813	773	0	1	39
亀川別府線	1,956	1,956	0	0	0
全体(合計)	10,413	9,871	165	1	376

※平成24年度より交通騒音調査は廃止しました。

資料…環境課

※平成25年版統計書より、「道路に面する地域における騒音の環境基準達成状況」に項目を変更しました。

## 11. 窒素酸化物(NO、NO<sub>2</sub>)濃度

(単位：ppm)

平成24年度

項目	年平均値	月別平均値											
		4月	5月	6月	7月	8月	9月	10月	11月	12月	1月	2月	3月
窒素酸化物	0.008	0.011	0.013	0.011	0.011	0.011	0.006	0.005	0.005	0.007	0.006	0.009	0.010
一酸化窒素	0.002	0.033	0.003	0.003	0.003	0.003	0.002	0.002	0.002	0.002	0.002	0.003	0.003
二酸化窒素	0.006	0.009	0.010	0.009	0.009	0.008	0.004	0.004	0.004	0.005	0.004	0.006	0.007

【注】化学発光法により測定。

資料…環境課

(測定場所：青山中学校)

## 12. 二酸化硫黄濃度

(単位：ppm)

平成24年度

調査場所	年平均値	月別平均値											
		4月	5月	6月	7月	8月	9月	10月	11月	12月	1月	2月	3月
青山中学校	0.003	0.004	0.004	0.003	0.003	0.002	0.002	0.002	0.003	0.004	0.004	0.004	0.004

【注】紫外線蛍光法により測定。

資料…環境課

## 13. 浮遊粒子状物質濃度

(単位：mg/m<sup>3</sup>)

平成24年度

調査場所	年平均値	月別平均値											
		4月	5月	6月	7月	8月	9月	10月	11月	12月	1月	2月	3月
青山中学校	0.022	0.026	0.031	0.024	0.028	0.021	0.024	0.016	0.018	0.010	0.017	0.018	0.028

【注】β線吸収法により測定。

資料…環境課

14. 別府湾地先海域調査

平成24年度

採水月日	水温 (℃)	水素イオン 濃度 (pH)	透明度 (m)	化学的酸素 要求量(COD) (mg/l)	溶存酸素 (DO) (mg/l)	大腸菌群数 (MPN/100ml)
朝見川沖						
平成24年 4月 24日	15.5	8.3	9.8	1.1	8.9	0.0
7月 10日	22.8	8.3	8.1	1.7	7.9	7.8
10月 24日	22.2	8.2	9.7	1.8	6.6	2.0
平成25年 1月 29日	10.8	8.2	10.8	1.2	9.2	9.0
境川沖						
平成24年 4月 24日	15.8	8.3	9.8	1.1	9.0	2.0
7月 10日	22.8	8.3	7.8	1.8	8.2	4.5
10月 24日	22.4	8.2	11.8	1.6	7.2	4.5
平成25年 1月 29日	11.0	8.2	11.2	1.1	9.0	2.0
春木川沖						
平成24年 4月 24日	16.2	17.0	9.4	1.2	9.0	3.3 × 10
7月 10日	23.7	23.6	7.7	1.6	8.1	1.1 × 10
10月 24日	22.3	22.5	11.4	1.6	6.5	0.0
平成25年 1月 29日	10.6	10.9	8.9	1.1	9.0	2.0
平田川沖						
平成24年 4月 24日	17.0	8.3	5.7	1.3	8.9	1.3 × 10
7月 10日	23.6	8.3	8.0	1.5	8.1	4.5
10月 24日	22.5	8.2	12.6	1.6	6.3	4.5
平成25年 1月 29日	10.9	8.2	9.2	1.1	9.0	0.0
冷川沖						
平成24年 4月 24日	18.3	8.3	5.4	1.2	8.9	6.8
7月 10日	24.0	8.3	7.8	1.4	7.9	2.0
10月 24日	22.2	8.2	9.4	1.4	3.1	0.0
平成25年 1月 29日	10.9	8.2	10.3	1.1	9.0	2.0

【注】地先1km沖で採水。

資料…環境課

# 15. 主 要 河 川 調 査

平成24年度

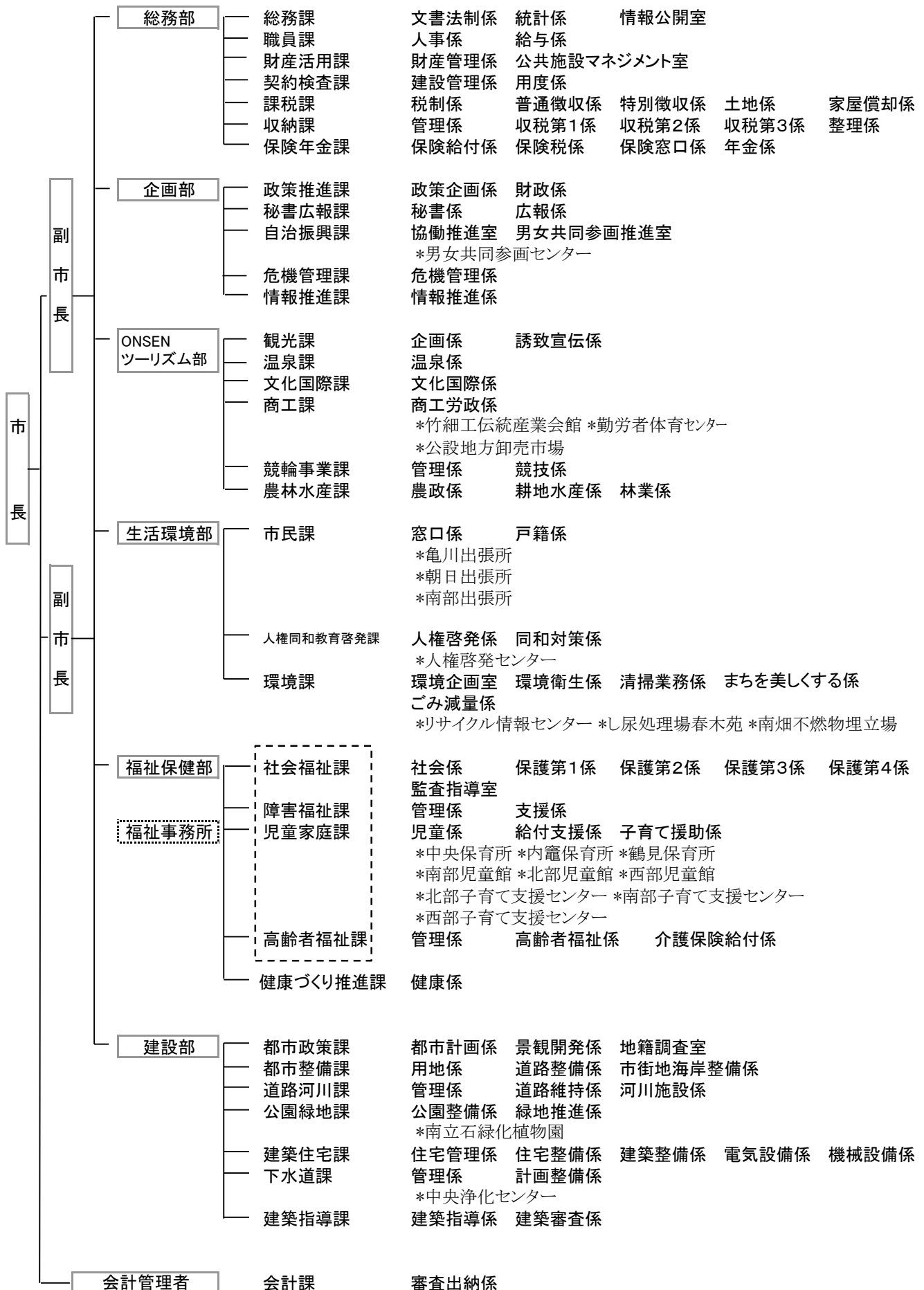
採 水 月 日	水 温 (℃)	水素イオン 濃 度 (pH)	浮遊物質 (SS) (mg/ℓ)	生物化学的酸素 要求量(BOD) (mg/ℓ)	溶存酸素 (DO) (mg/ℓ)	大腸菌群数 (MPN/100mℓ)
朝 見 川						
平成24年 4月 25日	18.7	8.2	4	1.2	9.3	$\geq 2.4 \times 10^5$
7月 11日	23.8	8.4	5	1.3	8.3	$3.5 \times 10^4$
10月 30日	16.6	8.0	5	0.8	9.6	$4.9 \times 10^3$
平成25年 1月 23日	11.9	8.2	4	1.0	10.6	$1.1 \times 10^4$
境 川						
平成24年 4月 25日	22.2	8.1	6	4.3	10.0	$\geq 2.4 \times 10^5$
7月 11日	30.4	9.1	8	3.9	8.2	$2.8 \times 10^4$
10月 30日	21.8	7.9	3	2.8	9.2	$1.7 \times 10^4$
平成25年 1月 23日	15.4	8.4	2	5.0	10.7	$\geq 2.4 \times 10^5$
春 木 川						
平成24年 4月 25日	21.1	8.0	3	2.7	8.1	$\geq 2.4 \times 10^5$
7月 11日	29.1	8.6	4	2.3	7.3	$1.7 \times 10^4$
10月 30日	21.0	8.2	2	1.6	8.8	$\geq 2.4 \times 10^5$
平成25年 1月 23日	15.2	8.1	5	4.5	9.9	$\geq 2.4 \times 10^5$
平 田 川						
平成24年 4月 25日	28.1	7.2	17	3.9	7.4	$\geq 2.4 \times 10^5$
7月 11日	29.9	7.7	8	1.9	7.5	$2.2 \times 10^4$
10月 30日	27.0	7.6	8	5.4	7.4	$\geq 2.4 \times 10^5$
平成25年 1月 23日	23.7	7.4	5	4.6	8.0	$\geq 2.4 \times 10^5$
新 川						
平成24年 4月 25日	20.3	6.8	8	1.2	8.4	$1.3 \times 10^4$
7月 11日	26.2	7.4	8	0.6	7.9	$7.9 \times 10^3$
10月 30日	20.3	7.3	17	1.3	8.3	$\geq 2.4 \times 10^5$
平成25年 1月 23日	13.4	7.2	14	2.4	10.0	$7.9 \times 10^3$
冷 川						
平成24年 4月 25日	15.1	7.7	6	0.7	9.7	$3.3 \times 10^3$
7月 11日	19.6	7.7	4	0.5	8.8	$3.3 \times 10^3$
10月 30日	15.4	7.8	6	0.6	9.7	$1.3 \times 10^3$
平成25年 1月 23日	11.1	7.8	2	<0.5	10.8	$4.9 \times 10^3$

【注】河口付近で採水。

資料 … 環境課

# 別府市行政組織図〔市長事務局〕

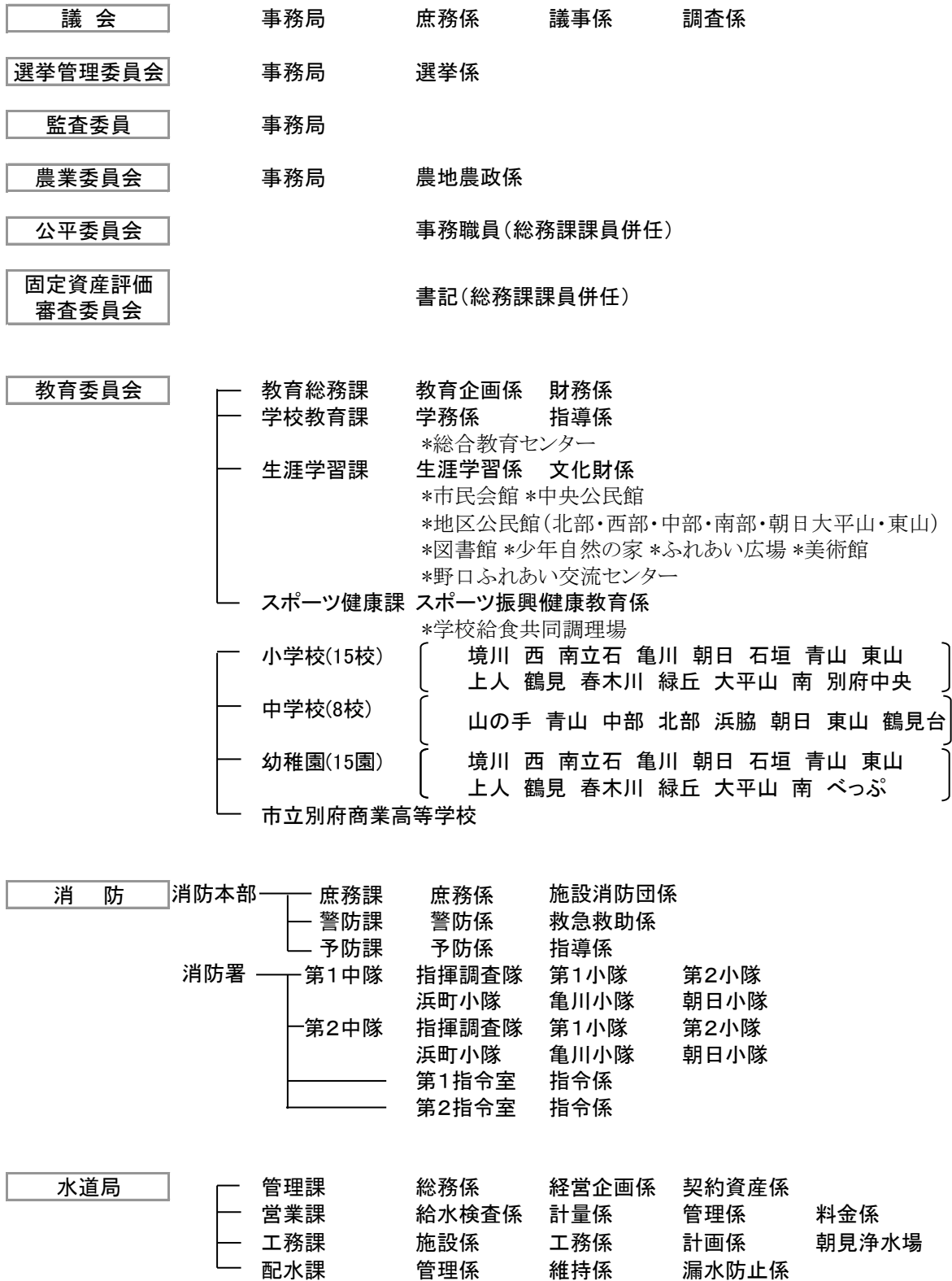
平成25年4月1日現在





# 別府市行政組織図〔市長事務部局以外〕

平成25年4月1日現在



# 17. 市 職 員 数

(単位：人)

各年4月1日現在

附 属		平成 23 年	平成 24 年	平成 25 年
<b>総</b>	<b>数</b>	<b>1,066</b>	<b>1,060</b>	<b>1,044</b>
市	<b>総 数</b>	<b>644</b>	<b>644</b>	<b>639</b>
長	総 務 部	138	142	136
部	企 画 部	50	53	54
局	ONSENツーリズム部	60	58	54
	生 活 環 境 部	106	100	101
	( 亀 川 出 張 所 )	(2)	(1)	(1)
	( 朝 日 出 張 所 )	(1)		
	( 南 部 出 張 所 )			
	福 祉 保 健 部	179	181	177
	建 設 部	111	110	117
そ	<b>総 数</b>	<b>17</b>	<b>17</b>	<b>16</b>
部	会 計 課	7	7	6
の	議 会 事 務 局	10	10	10
他	<b>総 数</b>	<b>12</b>	<b>11</b>	<b>11</b>
局	選 挙 管 理 委 員 会 事 務 局	6	5	5
行	監 査 事 務 局	4	4	4
委	農 業 委 員 会 事 務 局	2	2	2
員	<b>総 数</b>	<b>170</b>	<b>170</b>	<b>160</b>
会	教 育 総 務 課	16	16	11
政	教 学 校 教 育 課	18	17	15
等	生 涯 学 習 課	19	18	17
	ス ポ ー ツ 健 康 課	10	12	13
	市 立 別 府 商 業 高 等 学 校	41	40	37
	中 学 校	-	-	-
	小 学 校	39	40	40
	幼 稚 園	27	27	27
消	<b>総 数</b>	<b>142</b>	<b>142</b>	<b>142</b>
防	消 防 本 部 署	27	28	25
	消 防 署	115	114	117
水	<b>道 局</b>	<b>81</b>	<b>76</b>	<b>76</b>

【注】市長・副市長・教育長・水道企業管理者は除く。

資料…職員課

各出張所の職員数は、生活環境部に含む。

公平委員会事務局・固定資産評価審査委員会事務局は、総務課課員が併任のため含まない。