

18. 行

政

1. 市議会議員数
2. 市議会活動状況
3. 市議会の審議状況
4. 特別委員会の開催状況
5. 常任委員会等の開催状況
6. 監査執行状況
7. 農業委員会の会議・審議状況
8. 農地の移動状況
9. 公害の発生源・公害の種類別苦情件数
10. 交通騒音調査結果
11. 窒素酸化物(NO、NO₂)濃度
12. 二酸化硫黄濃度
13. 浮遊粒子状物質濃度
14. 別府湾地先海域調査
15. 主要河川調査
16. 別府市行政組織図
17. 市職員数

18. 行 政

1. 市 議 会 議 員 数

年 月 日	条 例 定 数	現 在 員 数	う ち 女 性 議 員 数
平成25年1月1日	25	25	1

※平成23年版統計書より様式変更。

資料…市議会事務局

2. 市 議 会 活 動 状 況

年 次	総 会		定 例 会		臨 時 会	
	回 数	会 期 日 数	回 数	会 期 日 数	回 数	会 期 日 数
平成20年	4	72	4	72	—	—
21	5	79	4	78	1	1
22	4	79	4	79	—	—
23	6	74	4	72	2	2

資料…市議会事務局

3. 市 議 会 の 審 議 状 況

(単位：件)

年 次・種 別	総 数	可 決	修 可 正 決	否 決	同 認 承	意 定 認	不 同 認 承	意 定 認	継 審	統 査	審 未 撤	議 了 回	採 択	不 採 択	そ の 他
平成21年	125 (1)	101	1	1	21 (1)	—	1	—	—	—	—	—	—	—	—
22	141 (2)	115	—	3	21 (1)	—	2	—	—	—	—	—	—	—	(1)
23	126 (1)	119	—	3	3 (1)	—	1	—	—	—	—	—	—	—	—
市 長 提 出	条 例	30	30	—	—	—	—	—	—	—	—	—	—	—	—
	予 算	27	27	—	—	—	—	—	—	—	—	—	—	—	—
	決 算	2 (1)	—	—	—	1 (1)	—	1	—	—	—	—	—	—	—
	契 約	1	1	—	—	—	—	—	—	—	—	—	—	—	—
	財 産	4	4	—	—	—	—	—	—	—	—	—	—	—	—
	専 決 処 分	7	6	—	—	1	—	—	—	—	—	—	—	—	—
	人 事	16	15	—	—	1	—	—	—	—	—	—	—	—	—
	そ の 他	10	10	—	—	—	—	—	—	—	—	—	—	—	—
計	97 (1)	93	—	—	3 (1)	—	1	—	—	—	—	—	—	—	
議 員 提 出	条 例	—	—	—	—	—	—	—	—	—	—	—	—	—	—
	意 見 書	24	21	—	3	—	—	—	—	—	—	—	—	—	—
	決 議	1	1	—	—	—	—	—	—	—	—	—	—	—	—
	請 願	—	—	—	—	—	—	—	—	—	—	—	—	—	—
計	25	22	—	3	—	—	—	—	—	—	—	—	—	—	
委 員 会 提 出	条 例	1	1	—	—	—	—	—	—	—	—	—	—	—	—
	計	1	1	—	—	—	—	—	—	—	—	—	—	—	—
議 長 発 議	議 員 派 遣	3	3	—	—	—	—	—	—	—	—	—	—	—	—
	計	3	3	—	—	—	—	—	—	—	—	—	—	—	—
請 願	—	—	—	—	—	—	—	—	—	—	—	—	—	—	

※()内の数字は、継続審査分。

資料…市議会事務局

4. 特別委員会の開催状況

(単位：回)

年次	総数	委員会	調査会
平成20年	4	4	—
21	12	12	—
22	18	18	—
23	8	8	—
1 交通体系及び海岸整備対策特別委員会	—	—	—
2 行財政・議会改革等推進特別委員会	3	3	—
3 決算特別委員会	5	5	—

※平成21年版統計書より項目変更。

資料…市議会事務局

5. 常任委員会等の開催状況

(単位：回)

年次	総数			総務文教			観光経済			厚生消防			建設水道			議会運営委員会		
	総数	委員会	調査会	総数	委員会	調査会	総数	委員会	調査会	総数	委員会	調査会	総数	委員会	調査会	総数	委員会	調査会
平成20年	51	43	8	9	8	1	7	6	1	10	5	5	7	6	1	18	18	—
21	44	41	3	13	11	2	9	8	1	12	12	—	10	10	—	15	15	—
22	31	27	4	9	7	2	9	7	2	6	6	—	7	7	—	14	14	—
23	38	38	—	6	6	—	6	6	—	6	6	—	6	6	—	14	14	—

※平成21年版統計書より項目「厚生」を「厚生消防」に変更。

資料…市議会事務局

6. 監査執行状況

(単位：件)

年次	総数	現金出納検査	定期監査	決算審査	随時監査	議会の要求による監査	市長の要求による監査	住民監査請求による監査	職員の賠償責任(243条の2)
平成20年	32	14	5	2	9	—	—	2	—
21	30	14	8	2	6	—	—	—	—
22	29	14	7	2	6	—	—	—	—
23	30	14	6	2	8	—	—	—	—

資料…監査事務局

7. 農業委員会の会議・審議状況

(単位：回・件)

年次	会議日数	審議要件					その他
		総数	第3条	第4条	第5条	第20条	
平成20年	12	116	8	25	69	—	14
21	13	71	3	20	43	1	4
22	12	109	5	25	65	1	13
23	12	104	23	19	47	1	14

※第20条は、平成22年から年第18条処理となっています。

資料…農業委員会事務局

8. 農地の移動状況

(単位：a)

年次・種別	総数		田		畑	
	筆数	面積	筆数	面積	筆数	面積
平成20年	304	2,088	206	1,734	98	354
21	149	1,062	106	882	43	180
22	146	528	103	419	43	109
23	266	1,256	209	1,101	57	155
農地の権利移転・設定	128	573	102	520	26	53
農地の転用(4条)	25	134	16	104	9	30
転用のための権利移転(5条)	70	197	56	168	14	29
小作地の返還	1	2	0	0	1	2
地目変更証明	9	41	3	1	6	40
農業経営基盤強化法、利用権設定	33	309	32	308	1	1

資料…農業委員会事務局

9. 公害の発生源・公害の種類別苦情件数

(単位：件)

年度 公害の種類	総数	農業	林業	漁業	鉱業	建設業	製造業	電気・ガス・熱供給・水道業	運輸・通信業	卸売・小売業・飲食店	サービス業	公務	家庭生活	事務所	道路	空き地	公園	神社・寺院等	その他	不明
	(A)	(B)	(C)	(D)	(E)	(F)	(G)	(H)	(I)	(L)	(M)	(P)	(R1)	(R2)	(R3)	(R4)	(R5)	(X)	(Z)	
平成20年度	389	4	—	—	—	15	17	—	2	5	35	15	42	—	132	39	3	—	59	21
21	323	2	—	—	—	15	5	—	6	4	9	20	49	—	127	42	12	—	23	9
22	325	1	0	1	0	16	6	0	7	4	9	15	51	0	132	53	12	2	11	5
23	228	1	12	5	0	18	6	4	3	9	7	5	35	2	82	18	4	4	9	4
小計	61	0	0	1	0	10	6	2	0	4	6	0	21	0	0	3	0	0	4	4
A01 大気汚染	32	—	—	1	—	2	3	—	—	1	1	—	19	—	—	3	—	—	2	—
A02 水質汚染	3	—	—	—	—	—	—	—	—	1	—	—	1	—	—	—	—	—	1	—
A04 騒音	20	—	—	—	—	8	2	2	—	2	3	—	—	—	—	—	—	—	1	2
A07 悪臭	6	—	—	—	—	—	1	—	—	—	2	—	1	—	—	—	—	—	—	2
小計	167	1	12	4	0	8	0	2	3	5	1	5	14	2	82	15	4	4	5	0
B07 不法投棄	137	—	12	4	—	—	—	1	3	5	1	3	5	2	82	10	4	4	1	—
B09 害虫等の発生	22	1	—	—	—	—	—	1	—	—	—	2	9	—	—	5	—	—	4	—
B12 その他	8	—	—	—	—	8	—	—	—	—	—	—	—	—	—	—	—	—	—	—

10. 交通騒音調査結果

平成23年度

評価道路名 (測定地点)	調査月日	環境基準 類型	騒音規 制区分	車線数	騒音レベル (dB)		背後地騒音レベル (dB)	
					昼間 (Leq)	夜間 (Leq)	昼間 (Leq)	夜間 (Leq)
市道富士見通鳥居線 (幸町2-6)	H24.1.5	C	3	4	66.0	59.3	50.4	38.5
国道10号 (的ヶ浜駐車場)	H23.11.24	C	3	6	68.7	64.4	44.2	37.4
国道500号 (石垣東10丁目)	H23.12.13	C	3	4	64.6	59.2	51.7	42.2
県道別府庄内線 (光町22-25)	H23.12.20	C	3	2	67.3	61.4	52.3	44.8
県道別府山香線 (馬場1-1)	H23.12.6	C	2	2	66.1	58.5	-	-
市道山田関の江線 (天満町7組)	H23.12.1	C	3	4	64.2	56.2	-	-
大分自動車道 (小倉1-2)	H23.11.29	A	2	4	48.9	43.0	-	-

【注】測定は、午前7時～翌日午前7時の24時間行い、一日のうち午前6時から午後10時
までを昼間、午後10時から翌日午前6時までを夜間とした。資料…環境課

※平成19年版統計書より、「大分自動車道」を追加。
「県道別府山香線」の測定地点を「武田薬品別府保養所前」から変更。

11. 窒素酸化物 (NO、NO₂) 濃度

(単位：ppm)

平成23年度

項目	年平均値	月別平均値											
		4月	5月	6月	7月	8月	9月	10月	11月	12月	1月	2月	3月
窒素酸化物	0.009	0.011	0.009	0.010	0.007	0.007	0.006	0.007	0.012	0.010	0.010	0.010	0.012
一酸化窒素	0.003	0.003	0.003	0.003	0.003	0.003	0.003	0.003	0.002	0.002	0.002	0.003	0.003
二酸化窒素	0.006	0.007	0.006	0.004	0.004	0.003	0.005	0.010	0.007	0.007	0.007	0.007	0.009

【注】化学発光法により測定。資料…環境課
(測定場所：青山中学校)

12. 二酸化硫黄濃度

(単位：ppm)

平成23年度

調査場所	年平均値	月別平均値											
		4月	5月	6月	7月	8月	9月	10月	11月	12月	1月	2月	3月
青山中学校	0.003	0.004	0.003	0.002	0.002	0.003	0.003	0.004	0.004	0.003	0.005	0.003	0.004

【注】紫外線蛍光法により測定。資料…環境課

13. 浮遊粒子状物質濃度

(単位：mg/m³)

平成23年度

調査場所	年平均値	月別平均値											
		4月	5月	6月	7月	8月	9月	10月	11月	12月	1月	2月	3月
青山中学校	0.024	0.028	0.042	0.030	0.027	0.027	0.016	0.023	0.019	0.013	0.018	0.016	0.020

【注】β線吸収法により測定。資料…環境課

14. 別府湾地先海域調査

平成23年度

採水月日	水温 (℃)	水素イオン濃度 (pH)	透明度 (m)	化学的酸素 要求量(COD) (mg/l)	溶存酸素 (DO) (mg/l)	大腸菌群数 (MPN/100ml)
朝見川沖						
平成23年 4月 26日	14.0	8.1	7.5	1.9	9.1	0.0
7月 12日	26.3	8.3	3.3	2.4	8.7	4.5
10月 18日	22.8	8.2	7.7	1.6	7.2	1.1 × 100
平成24年 1月 31日	11.0	8.3	10.3	1.6	8.7	4.5
境川沖						
平成23年 4月 26日	13.9	8.1	7.7	1.5	9.0	4.0
7月 12日	26.6	8.3	2.7	2.3	8.9	1.1 × 100
10月 18日	23.0	8.2	9.5	1.2	7.2	2.0
平成24年 1月 31日	11.0	8.3	9.6	1.6	8.7	2.0
春木川沖						
平成23年 4月 26日	13.5	8.1	7.8	1.9	9.0	0.0
7月 12日	26.2	8.3	2.3	2.6	9.0	2.0
10月 18日	22.7	8.1	8.4	1.1	7.0	2.2 × 10
平成24年 1月 31日	10.9	8.3	8.7	1.5	8.7	7.9 × 10
平田川沖						
平成23年 4月 26日	13.6	8.1	7.0	1.7	8.9	4.5
7月 12日	26.2	8.3	3.3	2.6	8.5	4.5
10月 18日	23.0	8.1	8.3	1.1	6.6	6.8
平成24年 1月 31日	11.6	8.3	9.1	1.5	8.7	2.0
冷川沖						
平成23年 4月 26日	13.3	8.1	7.6	1.6	9.1	0.0
7月 12日	26.9	8.3	3.9	2.6	8.6	2.0
10月 18日	23.4	8.1	8.7	1.1	6.5	0.0
平成24年 1月 31日	11.3	8.3	8.5	1.5	8.7	0.0

【注】地先1km沖で採水。

資料…環境課

15. 主 要 河 川 調 査

平成23年度

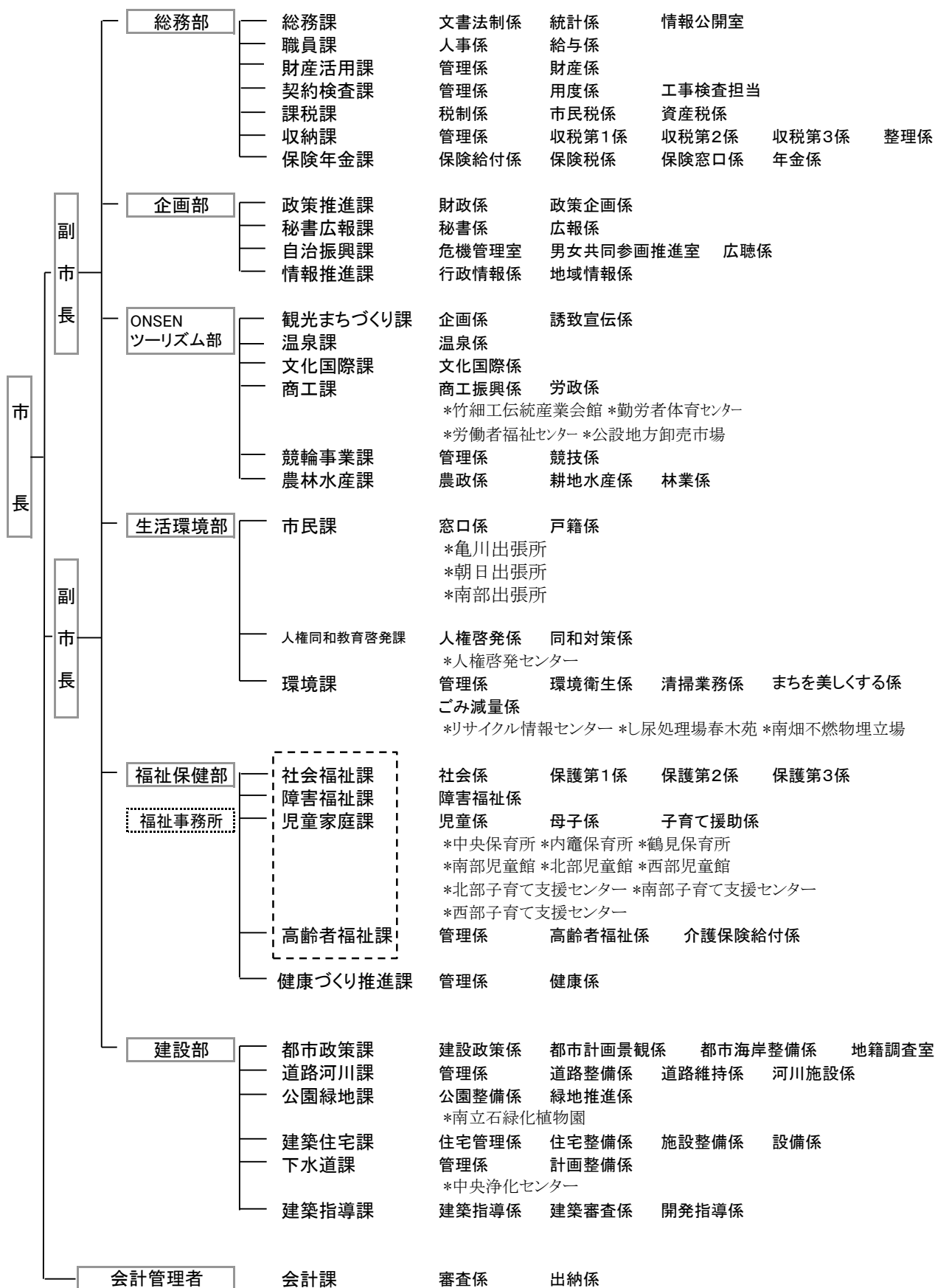
採 水 月 日	水 温 (℃)	水素イオン 濃 度 (pH)	浮遊物質 (SS) (mg/ℓ)	生物学的酸素 要求量(BOD) (mg/ℓ)	溶存酸素 (DO) (mg/ℓ)	大腸菌群数 (MPN/100mℓ)
朝 見 川						
平成23年 4月 27日	20.3	8.5	5	2.7	9.0	7.9×10^3
7月 13日	24.1	8.1	5	1.5	8.0	$\geq 2.4 \times 10^5$
10月 19日	19.1	8.5	4	1.0	9.3	$\geq 2.4 \times 10^5$
平成24年 1月 18日	10.9	8.0	3	<0.5	11.5	1.7×10^4
境 川						
平成23年 4月 27日	25.3	8.8	11	5.2	8.9	$\geq 2.4 \times 10^5$
7月 13日	28.2	7.8	39	15.2	6.9	$\geq 2.4 \times 10^5$
10月 19日	23.2	8.4	3	3.3	9.0	2.8×10^4
平成24年 1月 18日	15.8	8.2	2	3.1	10.8	1.3×10^4
春 木 川						
平成23年 4月 27日	22.8	7.7	11	3.9	7.3	$\geq 2.4 \times 10^5$
7月 13日	27.3	7.8	6	1.6	6.7	$\geq 2.4 \times 10^5$
10月 19日	22.8	7.9	5	3.2	7.6	1.1×10^4
平成24年 1月 18日	14.7	7.8	6	4.7	9.5	$\geq 2.4 \times 10^5$
平 田 川						
平成23年 4月 27日	29.5	7.2	6	3.8	7.1	$\geq 2.4 \times 10^5$
7月 13日	32.6	7.3	28	1.2	6.6	$\geq 2.4 \times 10^5$
10月 19日	27.8	7.7	8	4.3	7.5	$\geq 2.4 \times 10^5$
平成24年 1月 18日	24.2	7.4	5	4.5	7.9	$\geq 2.4 \times 10^5$
新 川						
平成23年 4月 27日	20.7	6.6	6	1.4	7.7	$\geq 2.4 \times 10^5$
7月 13日	25.2	7.2	35	10.8	6.9	$\geq 2.4 \times 10^5$
10月 19日	21.9	7.1	15	2.0	8.2	2.2×10^4
平成24年 1月 18日	11.9	7.2	6	2.2	10.2	1.7×10^4
冷 川						
平成23年 4月 27日	16.1	7.5	6	0.6	9.3	2.2×10^3
7月 13日	20.3	7.7	15	2.6	8.3	1.7×10^4
10月 19日	16.5	7.8	9	0.7	9.6	3.3×10^3
平成24年 1月 18日	9.6	7.7	2	<0.5	11.3	4.9×10^2

【注】河口付近で採水。

資料 … 環境課

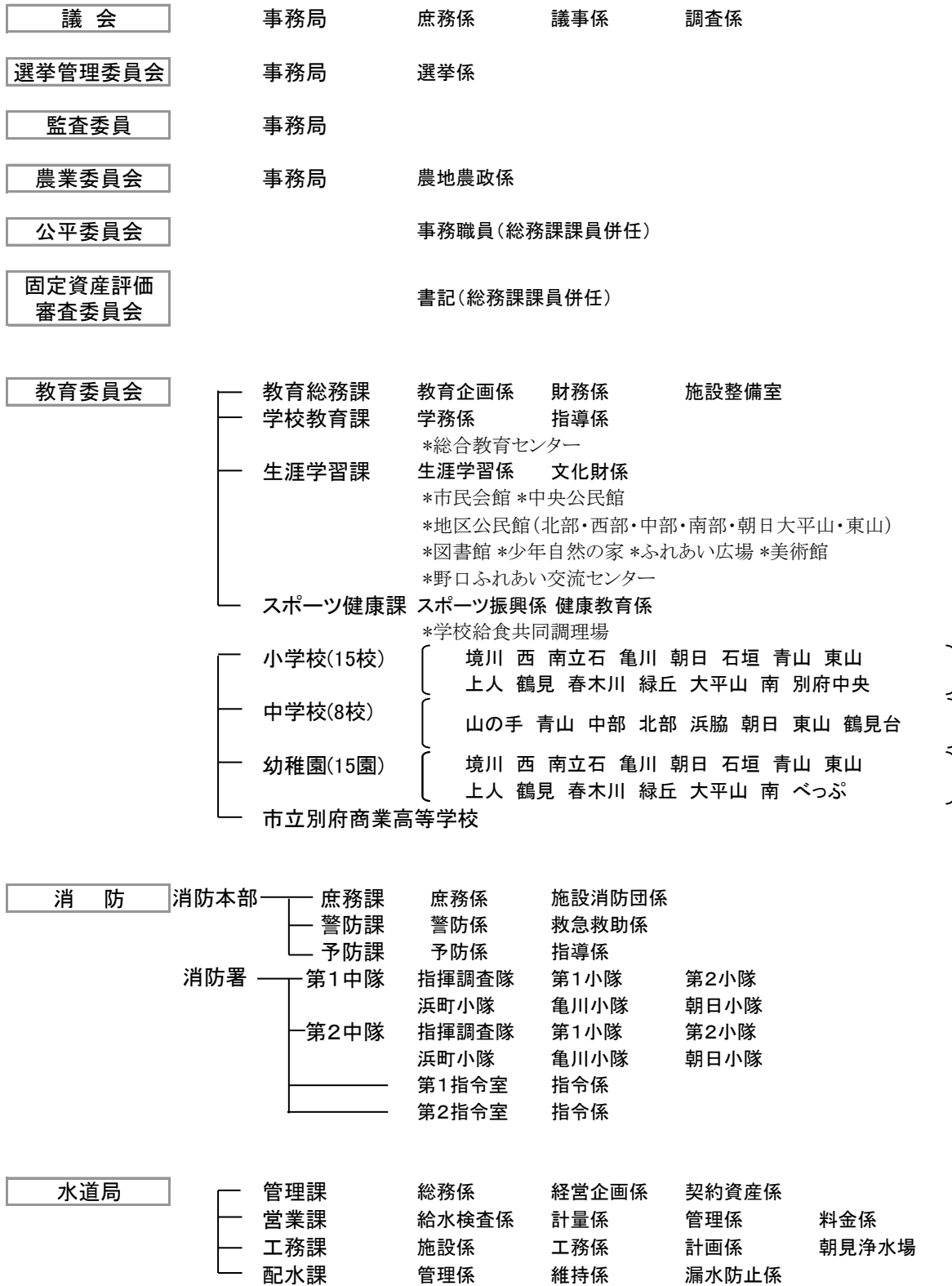
別府市行政組織図〔市長事務部局〕

平成24年4月1日現在



別府市行政組織図〔市長事務部局以外〕

平成24年4月1日現在



17. 市 職 員 数

(単位：人)

各年4月1日現在

附 属		平成 22 年	平成 23 年	平成 24 年
総	数	1,090	1,066	1,060
市	総	660	644	644
長	総 務 部	132	138	142
部	企 画 部	55	50	53
局	ONSENツーリズム部	61	60	58
	生 活 環 境 部	113	106	100
	(亀 川 出 張 所)	(2)	(2)	(1)
	(朝 日 出 張 所)	(2)	(1)	
	(南 部 出 張 所)	(2)		
	福 祉 保 健 部	188	179	181
	福 建 設 部	111	111	110
そ	総	18	17	17
部	会 計 課	7	7	7
の	議 会 事 務 局	11	10	10
他	総	11	12	11
局	選 挙 管 理 委 員 会 事 務 局	5	6	5
行	監 査 事 務 局	4	4	4
委	農 業 委 員 会 事 務 局	2	2	2
員	総	175	170	170
会	教 育 総 務 課	16	16	16
政	教 学 校 教 育 課	18	18	17
等	生 涯 学 習 課	19	19	18
	ス ポ ー ツ 健 康 課	10	10	12
	市 立 別 府 商 業 高 等 学 校	43	41	40
	中 学 校	-	-	-
	小 学 校	42	39	40
	幼 稚 園	27	27	27
消	総	144	142	142
防	消 防 本 部 署	31	27	28
	消 防 署	113	115	114
水	道 局	82	81	76

【注】市長・副市長・教育長・水道企業管理者は除く。

資料 … 職員課

各出張所の職員数は、生活環境部に含む。

公平委員会事務局・固定資産評価審査委員会事務局は、総務課課員が併任のため含まない。