

18. 行

政

- 185. 党派別・市議会議員数
- 186. 市議会活動状況
- 187. 市議会の審議状況
- 188. 特別委員会の開催状況
- 189. 常任委員会等の開催状況
- 190. 監査執行状況
- 191. 農業委員会の会議・審議状況
- 192. 農地の移動状況
- 193. 公害の発生源・公害の種類別苦情件数
- 194. 交通騒音調査結果
- 195. 窒素酸化物(NO , NO_2)濃度
- 196. 二酸化硫黄濃度
- 197. 浮遊粒子状物質濃度
- 198. 別府湾地先海域調査
- 199. 主要河川調査
- 200. 別府市行政組織図
- 201. 市職員数

18.行 政

185. 党 派 別 ・ 市 議 会 議 員 数

年 月 日	法 定 数	現 在 数	自 民	社 民	公 明	民 主	共 産	無 所 属
平成18年1月1日	34	29	15	3	4	-	3	4

資料 ... 市議会事務局

186. 市 議 会 活 動 状 況

年 次	総 会		定 例 会		臨 時 会		全 員 協 議 会	
	回 数	会 期 日 数	回 数	会 期 日 数	回 数	会 期 日 数	回 数	会 期 日 数
平成13年	5	63	4	62	1	1	-	-
14	5	68	4	67	1	1	-	-
15	7	62	4	59	3	3	1	1
16	5	68	4	67	-	-	1	1

資料 ... 市議会事務局

187. 市 議 会 の 審 議 状 況

(単位：件)

年 次 ・ 種 別	総 数	可 決	修 可	正 決	否 決	同 認 承	意 定 認	不 認 承	意 定 認	継 審	続 査	審 未 撤	議 了 回	採 択	不 採 択	そ の 他
平成14年	116 (1)	100	-	5	15 (1)	-	1	-	-	-	-	-	-	-	-	-
15	125 (1)	92	1	9	21 (1)	-	1	-	-	-	-	-	1	-	-	-
16	141 (4)	104	-	8	27 (1)	-	2 (3)	-	-	-	-	-	-	-	-	-
市 長 提 出	条 例	29 (3)	28	-	-	-	-	1 (3)	-	-	-	-	-	-	-	-
	予 算	36	36	-	-	-	-	-	-	-	-	-	-	-	-	-
	決 算	2 (1)	-	-	-	1 (1)	-	1	-	-	-	-	-	-	-	-
	契 約	2	2	-	-	-	-	-	-	-	-	-	-	-	-	-
	財 産	7	7	-	-	-	-	-	-	-	-	-	-	-	-	-
	専 決 処 分	12	-	-	-	12	-	-	-	-	-	-	-	-	-	-
	人 事	14	-	-	-	14	-	-	-	-	-	-	-	-	-	-
	そ の 他	10	10	-	-	-	-	-	-	-	-	-	-	-	-	-
計	112 (4)	83	-	-	27 (1)	-	2 (3)	-	-	-	-	-	-	-	-	
議 員 提 出	条 例	-	-	-	-	-	-	-	-	-	-	-	-	-	-	-
	意 見 書	26	18	-	8	-	-	-	-	-	-	-	-	-	-	-
	決 議	-	-	-	-	-	-	-	-	-	-	-	-	-	-	-
	請 願	-	-	-	-	-	-	-	-	-	-	-	-	-	-	-
そ の 他	-	-	-	-	-	-	-	-	-	-	-	-	-	-	-	
計	26	18	-	8	-	-	-	-	-	-	-	-	-	-	-	
議 長 発 議	議 員 派 遣	3	3	-	-	-	-	-	-	-	-	-	-	-	-	-
	計	3	3	-	-	-	-	-	-	-	-	-	-	-	-	

()内の数字は、継続審査分。

資料 ... 市議会事務局

平成15年版統計書より、「議長発議」を追加。

188. 特別委員会の開催状況

(単位：回)

年次	総数	委員会	調査会
平成13年	10	9	1
14	21	21	-
15	8	6	2
16	8	7	1
1 観光振興及び企業誘致・大学 対策特別委員会	2	1	1
2 交通体系及び海岸整備対策 特別委員会	2	2	-
3 南部振興及び再開発対策 特別委員会	1	1	-
4 決算特別委員会	3	3	-

資料... 市議会事務局

189. 常任委員会等の開催状況

(単位：回)

年次	総数			総務文教			観光経済			厚生			建設水道			議会運営委員会		
	総数	委員会	調査会	総数	委員会	調査会	総数	委員会	調査会	総数	委員会	調査会	総数	委員会	調査会	総数	委員会	調査会
平成13年	42	40	2	6	5	1	4	4	-	6	5	1	5	5	-	21	21	-
14	44	39	5	6	4	2	5	5	-	6	4	2	6	5	-	21	21	-
15	35	30	5	4	4	-	6	5	1	6	3	3	5	4	1	14	14	-
16	51	40	11	13	9	4	7	5	2	9	5	4	6	5	1	16	16	-

資料... 市議会事務局

190. 監査執行状況

(単位：件)

年次	総数	現金 出納 検査	定期監査	決算審査	随時監査	議会の 要求による 監査	市長の 要求による 監査	住民監査請求 による監査	職員の賠償責 任(243条の2)
平成13年	28	14	5	2	6	-	-	1	-
14	33	14	10	2	7	-	-	-	-
15	28	14	7	2	4	-	-	1	-
16	33	14	12	2	4	-	-	1	-

平成13年版統計書より様式変更。

資料... 監査事務局

191. 農業委員会の会議・審議状況

(単位：回・件)

年次	会議日数	審議要件					その他
		総数	第3条	第4条	第5条	第20条	
平成13年	12	136	6	39	79	7	5
14	12	128	3	37	92	1	5
15	12	114	15	27	57	5	10
16	12	144	5	30	86	4	19

資料... 農業委員会事務局

192. 農 地 の 移 動 状 況

(単位：a)

年 次・種 別	総 数		田		畑	
	筆 数	面 積	筆 数	面 積	筆 数	面 積
平 成 13 年	265	1,151	161	811	104	340
14	242	1,404	152	719	90	685
15	246	1,180	165	836	81	345
16	212	1,143	168	918	44	225
農地の権利移転・設定	13	140	11	128	2	12
農地の転用(4条)	38	145	28	109	10	36
転用のための権利移転(5条)	121	438	97	281	24	157
小作地の返還	12	62	12	62	-	-
地目変更証明	22	68	14	48	8	20
農業経営基盤強化法,利用権設定	6	290	6	290	-	-

資料... 農業委員会事務局

193. 公害の発生源・公害の種類別苦情件数

(単位：件)

年 度 公 害 の 種 類	総	農	林	漁	鉱	建	製	電	運	卸	サ	公	家	事	道	空	公	神	そ	不
	数	業	業	業	業	業	業	気・ガス・熱供給・水道業	輸・通信業	売・小売業・飲食店	ビス業	務	庭生	務所	路	地	園	社・寺院等	の	明
	(A)	(B)	(C)	(D)	(E)	(F)	(G)	(H)	(I)	(L)	(M)	(P)	(R1)	(R2)	(R3)	(R4)	(R5)	(X)	(Z)	
平 成 13 年 度	61	2	-	-	-	12	3	-	-	1	7	-	15	-	2	10	-	-	8	1
14	49	3	-	1	-	3	8	2	-	5	7	-	13	-	-	5	-	-	1	1
15	51	3	-	2	-	8	2	1	1	4	7	-	7	-	2	12	1	-	-	1
16	76	4	-	1	-	9	3	2	2	5	8	-	18	-	2	11	-	1	6	4
小 計	62	4	-	1	-	8	3	2	1	5	7	-	15	-	-	8	-	1	3	4
A01 大気汚染	22	-	-	1	-	2	2	-	-	2	1	-	5	-	-	8	-	1	-	-
A02 水質汚染	5	-	-	-	-	-	-	-	-	-	-	-	2	-	-	-	-	-	2	1
A04 騒音	20	-	-	-	-	5	1	2	1	1	6	-	3	-	-	-	-	-	1	-
A07 悪臭	15	4	-	-	-	1	-	-	-	2	-	-	5	-	-	-	-	-	-	3
小 計	14	-	-	-	-	1	-	-	1	-	1	-	3	-	2	3	-	-	3	-
B07 不法投棄	4	-	-	-	-	-	-	-	-	-	1	-	-	-	2	-	-	-	1	-
B09 害虫等の発生	3	-	-	-	-	-	-	-	-	-	-	-	1	-	-	2	-	-	-	-
B12 その他	7	-	-	-	-	1	-	-	1	-	-	-	2	-	-	1	-	-	2	-

平成13年度の数値を修正変更。

資料... 環境安全課

194. 交通騒音調査結果

平成16年度

評価道路名 (測定地点)	調査月日	環境基準 類型	騒音規 制区分	車線数	騒音レベル(dB)		背後地騒音レベル(dB)	
					昼間 (Leq)	夜間 (Leq)	昼間 (Leq)	夜間 (Leq)
市道富士見通鳥居線 (幸町2-6空地)	H16.6.3	C	3	4	65.2	58.5	49.4	41.9
国道10号 (的ヶ浜駐車場)	H16.6.15	C	3	6	63.3	59.9	44.2	38.8
国道500号 (石垣東10丁目7番5号)	H16.5.25	C	3	4	64.5	58.7	57.3	45.8
県道別府庄内線 (別府税務署)	H16.5.27	C	3	2	61.5	54.8	54.8	53.7
県道別府山香線 (武田薬品別府保養所)	H16.6.8	C	2	2	61.2	55.4	45.8	38.7
市道山田関の江線 (JA別府市石垣支店)	H16.6.10	C	3	4	63.1	56.7	47.0	41.1

【注】測定は、午前7時～翌日午前7時の24時間行い、一日のうち午前6時から午後10時
までを昼間、午後10時から翌日午前6時までを夜間とした。

資料...環境安全課

195. 窒素酸化物(NO, NO₂)濃度

(単位: ppm)

平成16年度

項目	年平均 値	月別平均値											
		4月	5月	6月	7月	8月	9月	10月	11月	12月	1月	2月	3月
窒素酸化物	0.015	0.018	0.018	0.018	0.015	0.015	0.015	0.012	0.016	0.015	0.011	0.015	0.016
一酸化窒素	0.003	0.004	0.003	0.004	0.003	0.004	0.004	0.003	0.003	0.003	0.002	0.003	0.003
二酸化窒素	0.012	0.015	0.015	0.014	0.011	0.011	0.012	0.009	0.012	0.012	0.009	0.011	0.013

【注】ザルツマン吸光光度法により測定。

測定場所...青山中学校

資料...環境安全課

196. 二酸化硫黄濃度

(単位: ppm)

平成16年度

調査場所	年平均 値	月別平均値											
		4月	5月	6月	7月	8月	9月	10月	11月	12月	1月	2月	3月
青山中学校	0.005	0.007	0.005	0.004	0.005	0.004	0.004	0.004	0.006	0.005	0.004	0.005	0.007

【注】導電率法により測定。

資料...環境安全課

197. 浮遊粒子状物質濃度

(単位: mg/m³)

平成16年度

調査場所	年平均 値	月別平均値											
		4月	5月	6月	7月	8月	9月	10月	11月	12月	1月	2月	3月
青山中学校	0.018	0.018	0.024	0.021	0.029	0.020	0.022	0.013	0.019	0.015	0.008	0.013	0.020

【注】線吸収法により測定。

資料...環境安全課

198. 別府湾地先海域調査

平成16年度

採水月日	水温 (°C)	水素イオン濃度 (pH)	透明度 (m)	化学的酸素 要求量(COD) (mg/l)	溶存酸素 (DO) (mg/l)	大腸菌群数 (MPN/100ml)
朝見川沖						
平成16年 5月 19日	18.0	8.4	2.7	2.7	10.1	2.3 × 10 ¹
9月 14日	26.0	8.2	6.0	2.1	8.1	1.1 × 10 ²
11月 8日	21.0	8.3	5.5	2.3	9.2	4.5
平成17年 1月 18日	13.0	8.1	>20	1.5	8.2	0
境川沖						
平成16年 5月 19日	19.0	8.4	3.0	2.5	9.9	9.4 × 10 ¹
9月 14日	26.0	8.3	5.3	2.0	8.3	2.3 × 10 ¹
11月 8日	21.5	8.3	5.0	2.1	8.5	2.0
平成17年 1月 18日	13.0	8.1	18.9	1.7	8.3	0
春木川沖						
平成16年 5月 19日	19.0	8.3	1.5	1.9	8.6	2.2 × 10 ¹
9月 14日	26.0	8.2	5.5	1.9	7.9	2.0
11月 8日	21.0	8.4	3.5	2.3	10.2	1.4 × 10 ¹
平成17年 1月 18日	13.5	8.1	17.1	1.9	8.3	4.5
平田川沖						
平成16年 5月 19日	19.0	8.3	2.5	2.0	8.2	1.4 × 10 ¹
9月 14日	25.0	8.1	5.5	1.5	6.5	7.9 × 10 ¹
11月 8日	20.0	8.4	4.0	2.1	11.3	7.9 × 10 ¹
平成17年 1月 18日	13.0	8.1	16.6	1.6	8.4	1.3 × 10 ²
冷川沖						
平成16年 5月 19日	19.0	8.2	3.0	1.8	8.5	1.7 × 10 ¹
9月 14日	25.0	8.1	6.1	1.6	6.4	1.3 × 10 ¹
11月 8日	20.0	8.4	4.0	2.2	9.9	7.8
平成17年 1月 18日	13.0	8.1	>20	1.3	8.2	1.1 × 10 ¹

【注】地先1km沖で採水。

資料…環境安全課

199. 主 要 河 川 調 査

平成16年度

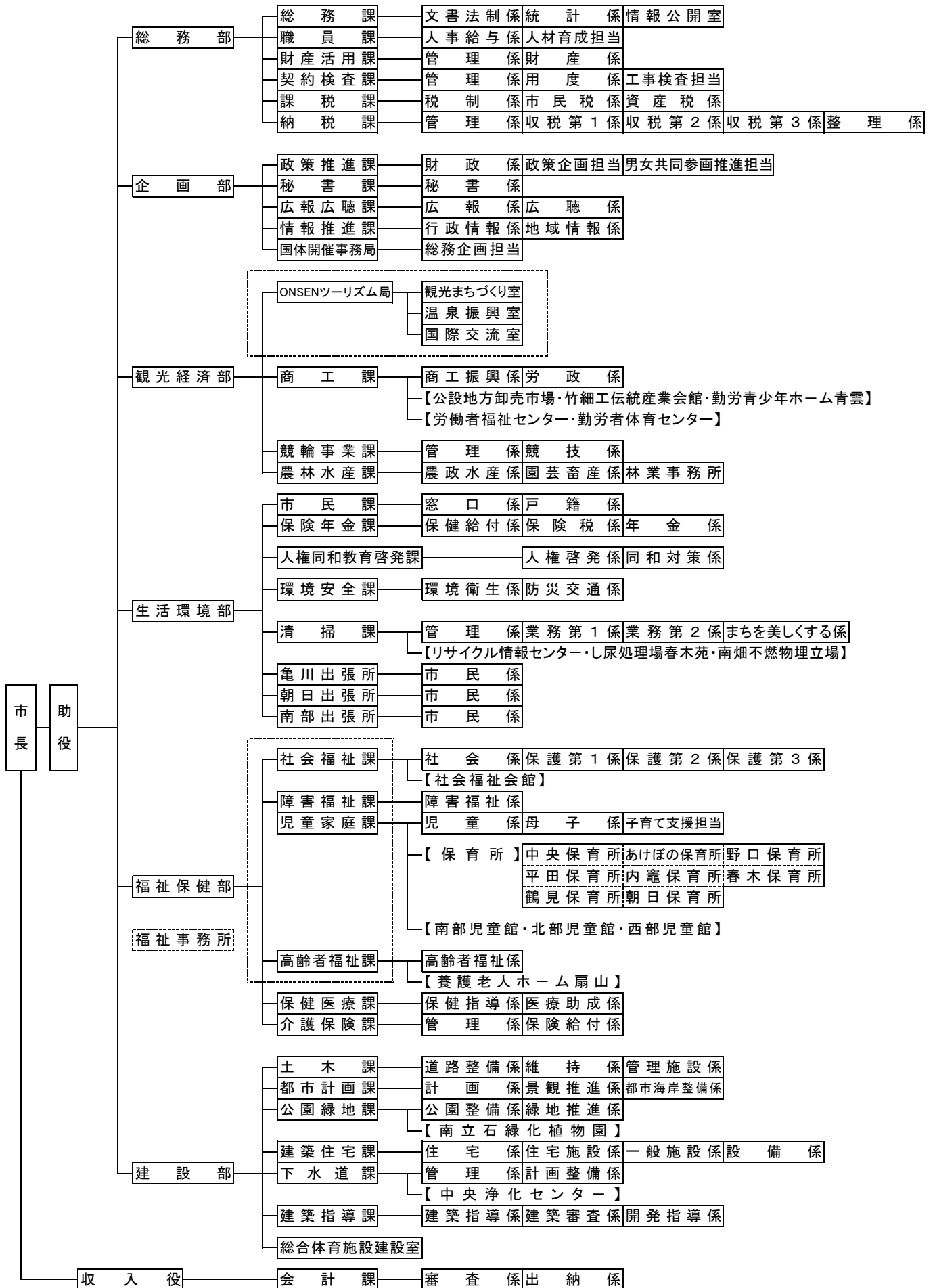
採 水 月 日	水 温 (℃)	水素イオン 濃 度 (pH)	浮遊物質 (SS) (mg/l)	生物学的酸素 要求量(BOD) (mg/l)	溶存酸素 (DO) (mg/l)	大腸菌群数 (MPN/100ml)
朝 見 川						
平成16年 4月 21日	17.5	8.3	8	1.5	9.3	3.3×10^3
7月 21日	30.5	8.9	8	2.0	8.1	4.6×10^3
11月 17日	14.0	8.0	6	1.3	10.2	1.7×10^4
平成17年 1月 19日	11.0	8.0	4	1.3	11.0	2.3×10^3
境 川						
平成16年 4月 21日	25.0	9.1	6	3.8	10.4	2.2×10^4
7月 21日	33.5	9.4	<1	1.1	11.5	7.9×10^3
11月 17日	19.0	7.8	4	6.0	9.6	$\geq 2.4 \times 10^5$
平成17年 1月 19日	15.0	7.6	2	5.2	9.1	1.7×10^4
春 木 川						
平成16年 4月 21日	24.0	8.3	5	3.1	8.8	9.2×10^4
7月 21日	33.0	8.7	1	0.8	8.6	7.0×10^3
11月 17日	18.0	8.0	5	4.0	9.0	$\geq 2.4 \times 10^5$
平成17年 1月 19日	13.0	7.8	3	4.7	9.0	9.2×10^4
平 田 川						
平成16年 4月 21日	30.5	7.2	15	6.6	6.8	2.8×10^4
7月 21日	35.0	7.5	15	14.3	6.6	$\geq 2.4 \times 10^5$
11月 17日	24.0	7.4	9	5.4	8.5	$\geq 2.4 \times 10^5$
平成17年 1月 19日	22.0	7.5	11	8.9	7.8	3.5×10^4
新 川						
平成16年 4月 21日	22.0	6.5	12	3.7	8.0	1.1×10^4
7月 21日	30.5	5.9	17	1.7	6.9	4.6×10^3
11月 17日	17.0	7.3	8	<0.5	9.3	3.5×10^4
平成17年 1月 19日	13.0	7.4	9	2.8	9.9	1.3×10^4
冷 川						
平成16年 4月 21日	16.0	7.8	8	<0.5	9.7	1.7×10^3
7月 21日	23.0	7.5	11	1.2	8.0	7.0×10^3
11月 17日	13.0	7.8	2	<0.5	10.2	4.9×10^3
平成17年 1月 19日	11.0	7.9	2	0.6	10.8	4.9×10^2

【注】河口付近で採水。

資料…環境安全課

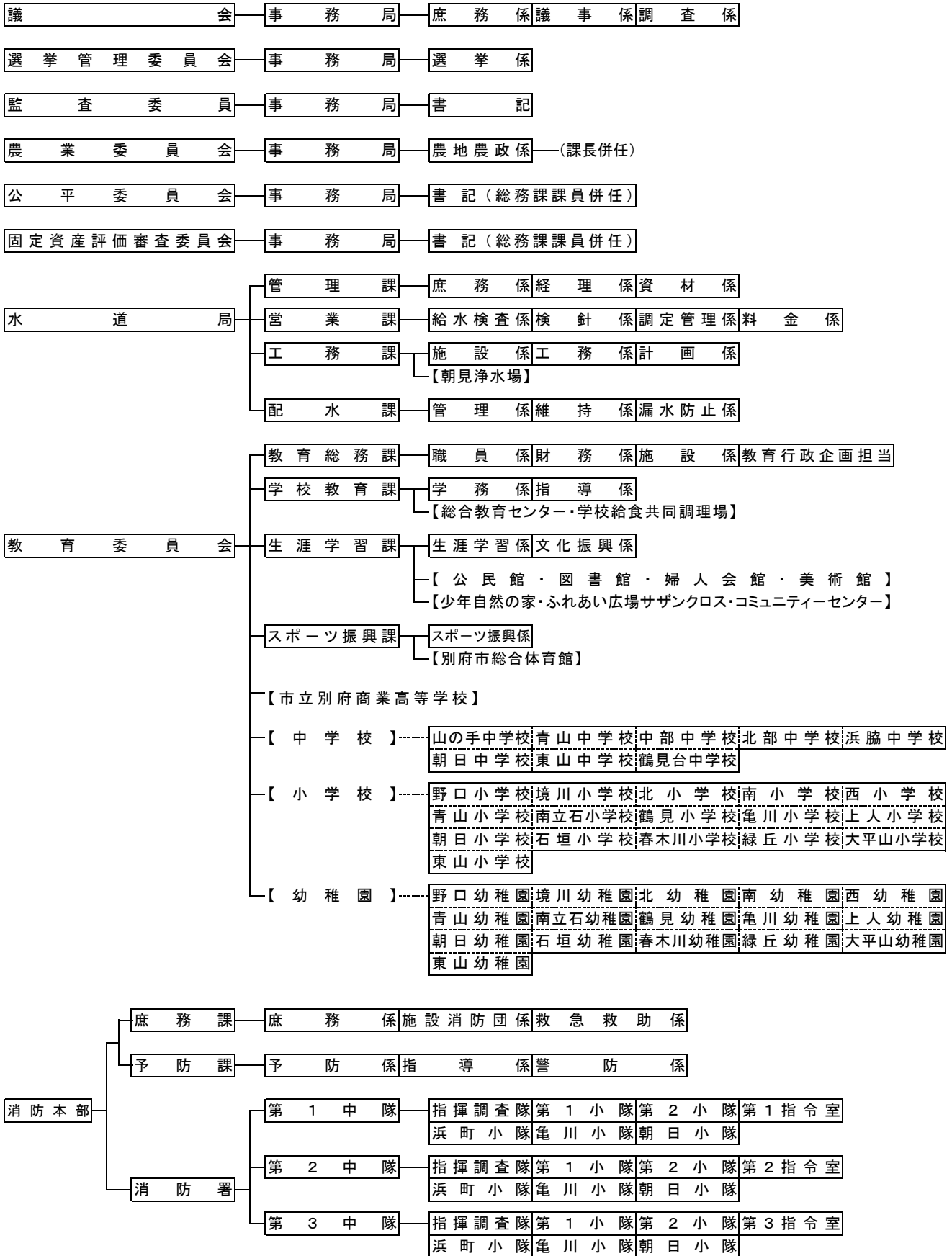
200. 別府市行政組織図（市長事務部局）

平成17年4月1日現在



別府市行政組織図（市長事務部局以外）

平成17年4月1日現在



201. 市 職 員 数

(単位：人)

各年4月1日現在

附 属		平成15年	平成16年	平成17年
総 数		1,231	1,200	1,187
市 長 部 局	総 数	766	746	737
	総 務 部	70	51	116
	企 画 部	105	110	60
	観 光 経 済 部	62	63	69
	生 活 環 境 部	193	183	179
	(亀 川 出 張 所)	(6)	(6)	(6)
	(朝 日 出 張 所)	(7)	(6)	(6)
	(南 部 出 張 所)	(6)	(6)	(6)
	福 祉 保 健 部	181	189	187
	建 設 部 室	129	128	126
市 長 公 室	26	22	-	
そ の 他 局	総 数	19	19	19
	会 計 課 局	8	8	8
議 会 事 務 局	11	11	11	
行 委 員 会 政 等	総 数	11	12	12
	選 挙 管 理 委 員 会 事 務 局	5	5	5
	監 査 事 務 局	5	5	5
	農 業 委 員 会 事 務 局	1	2	2
教 育 委 員 会	総 数	189	189	187
	教 育 総 務 課	14	14	14
	学 校 教 育 課	26	25	28
	生 涯 学 習 課	21	22	19
	ス ポ - ツ 振 興 課	9	12	11
	市 立 別 府 商 業 高 等 学 校	47	46	47
	中 学 校	1	1	1
	小 学 校	40	41	39
幼 稚 園	31	28	28	
消 防	総 数	145	140	143
	消 防 本 部	28	28	29
消 防 署	117	112	114	
水 道 局		101	94	89

【注】市長・助役・収入役・教育長・水道企業管理者は除く。

資料 ... 職員課

各出張所の職員数は、生活環境部に含む。

公平委員会事務局・固定資産評価審査委員会事務局は、総務課課員が併任のため含まない。

平成15年版統計書より様式変更。

平成17年4月の機構改革により「企画財政部」を「企画部」に変更し、「市長公室」を廃止。