

## 18. 行

## 政

- 185. 党派別・市議会議員数
- 186. 市議会活動状況
- 187. 市議会の審議状況
- 188. 特別委員会の開催状況
- 189. 常任委員会等の開催状況
- 190. 監査執行状況
- 191. 農業委員会の会議・審議状況
- 192. 農地の移動状況
- 193. 公害の発生源・公害の種類別苦情件数
- 194. 交通騒音調査結果
- 195. 窒素酸化物(NO, NO<sub>2</sub>)濃度
- 196. 二酸化硫黄濃度
- 197. 浮遊粒子状物質濃度
- 198. 別府湾地先海域調査
- 199. 主要河川調査
- 200. 別府市行政組織図
- 201. 市職員数

# 18. 行 政

## 185. 党 派 別 ・ 市 議 会 議 員 数

年 月 日	法 定 数	現 在 数	自 民	社 民	公 明	民 主	共 産	無 所 属
平成17年1月1日	34	30	16	3	4	—	3	4

資料…市議会事務局

## 186. 市 議 会 活 動 状 況

年 次	総 計		定 例 会		臨 時 会		全 員 協 議 会	
	回 数	会 期 日 数	回 数	会 期 日 数	回 数	会 期 日 数	回 数	会 期 日 数
平 成 12 年	4	67	4	67	—	—	1	1
13	5	63	4	62	1	1	—	—
14	5	68	4	67	1	1	—	—
15	7	62	4	59	3	3	1	1

※平成12年の数値を修正変更した。

資料…市議会事務局

## 187. 市 議 会 の 審 議 状 況

(単位：件)

年 次 ・ 種 別	総 数	可 決	修 可 正 決	否 決	同 認 承	意 定 認	不 不 認 承	意 定 認	継 続 審	続 査	審 未 撤	議 了 回	採 択	不 採 択	そ の 他	
																例
平 成 13 年	139 (2)	94	—	8 (1)	33 (1)	—	1	—	2	—	—	—	—	—	1	
14	116 (1)	100	—	5	15 (1)	—	1	—	—	—	—	—	—	—		
15	125 (1)	92	1	9	21 (1)	—	1	—	—	—	—	—	—	1	—	
市 長 提 出	条 例	23	22	1	—	—	—	—	—	—	—	—	—	—	—	
	予 算	40	40	—	—	—	—	—	—	—	—	—	—	—	—	
	決 算	2 (1)	—	—	—	1 (1)	—	1	—	—	—	—	—	—	—	
	契 約	2	2	—	—	—	—	—	—	—	—	—	—	—	—	
	財 産	—	—	—	—	—	—	—	—	—	—	—	—	—	—	
	専 決 処 分	9	—	—	—	9	—	—	—	—	—	—	—	—	—	
	人 事	13	2	—	—	11	—	—	—	—	—	—	—	—	—	
そ の 他	3	3	—	—	—	—	—	—	—	—	—	—	—	—		
計	92 (1)	69	1	—	21 (1)	—	1	—	—	—	—	—	—	—		
議 員 提 出	条 例	3	—	—	3	—	—	—	—	—	—	—	—	—	—	
	意 見 書	24	18	—	6	—	—	—	—	—	—	—	—	—		
	決 議	—	—	—	—	—	—	—	—	—	—	—	—	—		
	請 願	1	—	—	—	—	—	—	—	—	—	—	—	1		
	そ の 他	2	2	—	—	—	—	—	—	—	—	—	—	—		
計	30	20	—	9	—	—	—	—	—	—	—	—	1	—		
議 長 発 議	議 員 派 遣	3	3	—	—	—	—	—	—	—	—	—	—	—	—	
	計	3	3	—	—	—	—	—	—	—	—	—	—	—		

※ ( )内の数字は、継続審査分。

資料…市議会事務局

※ 平成15年版統計書より「議長発議」の追加。

188. 特別委員会の開催状況

(単位：回)

年次	総数	委員会	調査会
平成12年	8	8	—
13	10	9	1
14	21	21	—
15	8	6	2
1 観光振興及び企業誘致・大学 対策特別委員会	1	1	—
2 交通体系及び海岸整備対策 特別委員会	4	2	2
3 南部振興及び再開発対策 特別委員会※	1	1	—
4 決算特別委員会	2	2	—

※平成15年7月2日より、「南部地域振興対策特別委員会」に変更。

資料…市議会事務局

189. 常任委員会等の開催状況

(単位：回)

年次	総数			総務文教			観光経済			厚生			建設水道			議会運営委員会	
	総数	委員会	調査会	総数	委員会	調査会	総数	委員会	調査会	総数	委員会	調査会	総数	委員会	調査会	総数	委員会
平成12年	46	35	11	8	5	3	5	4	1	12	5	7	5	5	—	16	16
13	42	40	2	6	5	1	4	4	—	6	5	1	5	5	—	21	21
14	44	39	5	6	4	2	5	5	—	6	4	2	6	5	—	21	21
15	35	30	5	4	4	—	6	5	1	6	3	3	5	4	1	14	14

資料…市議会事務局

190. 監査執行状況

(単位：件)

年次	総数	現金出納 検査	定期監査	決算審査	随時監査	議会の 要求による 監査	市長の 要求による 監査	住民監査請求 による監査	職員の賠償責任 (243条の2)
平成12年	28	14	5	2	4	—	1	1	1
13	28	14	5	2	6	—	—	1	—
14	33	14	10	2	7	—	—	—	—
15	28	14	7	2	4	—	—	1	—

※平成13年版統計書より、様式を変更。

資料…監査事務局

191. 農業委員会の会議・審議状況

(単位：回・件)

年次	会議日数	審議要件					その他
		総数	第3条	第4条	第5条	第20条	
平成12年	12	128	7	41	72	1	7
13	12	136	6	39	79	7	5
14	12	128	3	37	92	1	5
15	12	114	15	27	57	5	10

資料…農業委員会事務局

192. 農 地 の 移 動 状 況

(単位：a)

年 次・種 別	総 数		田		畑	
	筆 数	面 積	筆 数	面 積	筆 数	面 積
平 成 1 2 年	220	1,100	144	568	76	532
1 3	265	1,151	161	811	104	340
1 4	242	1,404	152	719	90	685
1 5	<b>246</b>	<b>1,180</b>	<b>165</b>	<b>836</b>	<b>81</b>	<b>345</b>
農 地 の 権 利 移 転・設 定	61	411	39	241	22	171
農 地 の 転 用 ( 4 条 )	31	132	21	95	10	37
転 用 の た め の 権 利 移 転 ( 5 条 )	73	185	36	97	37	88
小 作 地 の 返 還	13	92	13	92	0	0
地 目 変 更 証 明	39	163	32	123	7	40
農 業 経 営 基 盤 強 化 法 利 用 権 設 定	29	197	24	188	5	9

資料… 農業委員会事務局

193. 公 害 の 発 生 源 ・ 公 害 の 種 類 別 苦 情 件 数

(単位：件)

年 度 公 害 の 種 類	総	農	林	漁	鉱	建	製	電	運	卸	サ	公	家	事	道	空	公	神	そ	不
	数	業	業	業	業	業	業	気・ガス・熱供給・水道業	輸・通信業	売・小売業・飲食店	ー ビ ス 業	務	庭 生 活	務 所	路	き 地	園	社・寺院等	の 他	明
	(A)	(B)	(C)	(D)	(E)	(F)	(G)	(H)	(I)	(L)	(M)	(P)	(R1)	(R2)	(R3)	(R4)	(R5)	(X)	(Z)	
平 成 1 2 年 度	72	11	—	1	1	7	5	—	1	4	13	—	18	2	1	1	—	2	—	5
1 3	61	2	—	—	—	12	3	—	—	1	7	—	15	—	2	10	—	—	8	1
1 4	49	3	—	1	—	3	8	2	—	5	7	—	13	—	—	5	—	—	1	1
1 5	<b>51</b>	<b>3</b>	—	<b>2</b>	—	<b>8</b>	<b>2</b>	<b>1</b>	<b>1</b>	<b>4</b>	<b>7</b>	—	<b>7</b>	—	<b>2</b>	<b>12</b>	<b>1</b>	—	—	<b>1</b>
小 計	<b>41</b>	<b>3</b>	—	<b>2</b>	—	<b>7</b>	<b>2</b>	<b>1</b>	<b>1</b>	<b>4</b>	<b>7</b>	—	<b>6</b>	—	<b>1</b>	<b>5</b>	<b>1</b>	—	—	<b>1</b>
A01 大 気 汚 染	15	1	—	1	—	—	1	—	—	1	2	—	4	—	—	4	1	—	—	—
A02 水 質 汚 染	—	—	—	—	—	—	—	—	—	—	—	—	—	—	—	—	—	—	—	—
A04 騒 音	12	—	—	—	—	6	—	1	1	1	2	—	1	—	—	—	—	—	—	—
A07 悪 臭	14	2	—	1	—	1	1	—	—	2	3	—	1	—	1	1	—	—	—	1
小 計	<b>10</b>	—	—	—	—	<b>1</b>	—	—	—	—	—	—	<b>1</b>	—	<b>1</b>	<b>7</b>	—	—	—	—
B07 不 法 投 棄	3	—	—	—	—	1	—	—	—	—	—	—	—	—	1	1	—	—	—	—
B09 害 虫 等 の 発 生	2	—	—	—	—	—	—	—	—	—	—	—	—	—	—	2	—	—	—	—
B12 そ の 他	5	—	—	—	—	—	—	—	—	—	—	—	1	—	—	4	—	—	—	—

※ 平成13年度の数値を修正変更。

資料… 環境安全課

194. 交通騒音調査結果

平成15年度

評価道路名 (測定地点)	調査月日	環境基準 類型	騒音規 制区分	車線数	騒音レベル(dB)		背後地騒音レベル(dB)	
					昼間 (Leq)	夜間 (Leq)	昼間 (Leq)	夜間 (Leq)
市道富士見通鳥居線 (幸町2-6空地)	H15.10.23	C	3	4	66.3	58.7	51.5	35.9
国道10号 (的ヶ浜駐車場)	H15.10.16	C	3	6	67.8	65.1	42.8	37.3
国道500号 (石垣東10丁目7番地)	H15.9.30	C	3	4	63.6	58.1	56.6	48.5
県道別府庄内線 (別府税務署前)	H15.10.9	C	3	2	63.7	57.4	54.1	45.3
県道別府山香線 (武田薬品別府保養所前)	H15.10.30	C	3	2	58.3	52.4	46.0	39.8
市道山田関の江線 (JA別府市石垣支店前)	H15.9.25	C	3	4	65.7	57.7	49.7	44.7

※ 1) 測定は、午前7時～翌日午前7時の24時間行い、一日のうち午前6時から午後10時までを昼間、午後10時から翌日午前6時までを夜間とした。資料…環境安全課

195. 窒素酸化物(NO, NO<sub>2</sub>)濃度

(単位: ppm)

平成15年度

項目	年平均値	月別平均値											
		4月	5月	6月	7月	8月	9月	10月	11月	12月	1月	2月	3月
窒素酸化物	0.017	0.029	0.019	0.021	0.019	0.018	0.014	0.014	0.021	0.013	0.013	0.018	0.018
一酸化窒素	0.004	0.010	0.004	0.004	0.005	0.004	0.003	0.003	0.005	0.003	0.003	0.005	0.004
二酸化窒素	0.013	0.019	0.015	0.017	0.015	0.014	0.010	0.011	0.016	0.010	0.010	0.013	0.013

※ ザルツマン吸光光度法により測定。測定場所…青山中学校 資料…環境安全課

196. 二酸化硫黄濃度

(単位: ppm)

平成15年度

調査場所	年平均値	月別平均値											
		4月	5月	6月	7月	8月	9月	10月	11月	12月	1月	2月	3月
青山中学校	0.005	0.006	0.005	0.005	0.004	0.005	0.004	0.004	0.004	0.004	0.005	0.007	0.006

※ 導電率法により測定。資料…環境安全課

197. 浮遊粒子状物質濃度

(単位: mg/m<sup>3</sup>)

平成15年度

調査場所	年平均値	月別平均値											
		4月	5月	6月	7月	8月	9月	10月	11月	12月	1月	2月	3月
青山中学校	0.014	0.023	0.020	0.023	0.008	0.008	0.018	0.012	0.012	0.011	0.011	0.014	0.014

※ β線吸収法により測定。資料…環境安全課

## 198. 別府湾地先海域調査

平成15年度

採水月日	水温 (°C)	水素イオン濃度 (pH)	透明度 (m)	化学的酸素 要求量(COD) (mg/l)	溶存酸素 (DO) (mg/l)	大腸菌群数 (MPN/100ml)
朝見川沖						
平成15年 5月 20日	18.0	8.2	5.0	1.4	8.9	1.7 × 10
8月 5日	28.0	8.4	4.5	3.3	8.0	1.7 × 10 <sup>3</sup>
10月 21日	21.5	8.2	8.5	2.4	7.8	2.2 × 10 <sup>3</sup>
平成16年 1月 20日	13.5	8.3	8.0	1.5	8.1	7.8
境川沖						
平成15年 5月 20日	18.0	8.2	3.0	1.6	9.0	0.0
8月 5日	28.0	8.5	4.5	3.8	7.9	4.5
10月 21日	22.0	8.2	9.0	2.1	7.8	4.5
平成16年 1月 20日	13.0	8.3	8.0	1.5	8.1	4.0
春木川沖						
平成15年 5月 20日	18.5	8.2	4.0	1.6	9.1	6.8
8月 5日	27.5	8.4	4.5	3.4	8.2	4.9 × 10
10月 21日	22.0	8.2	6.5	2.3	7.5	0.0
平成16年 1月 20日	13.5	8.3	8.0	1.6	8.0	1.1 × 10
平田川沖						
平成15年 5月 20日	18.5	8.2	3.5	1.5	9.5	7.9 × 10
8月 5日	28.0	8.4	4.0	2.9	8.1	1.3 × 10
10月 21日	22.0	8.2	4.5	2.4	7.6	9.3
平成16年 1月 20日	12.5	8.3	8.0	1.3	8.1	1.7 × 10
冷川沖						
平成15年 5月 20日	18.0	8.2	4.0	1.2	8.8	0.0
8月 5日	28.0	8.4	4.0	3.0	8.0	4.9 × 10 <sup>2</sup>
10月 21日	22.0	8.2	5.0	2.1	7.5	2.0
平成16年 1月 20日	13.0	8.3	8.0	1.2	8.1	2.0

※ 地先1km沖で採水

資料… 環境安全課

199. 主 要 河 川 調 査

平成15年度

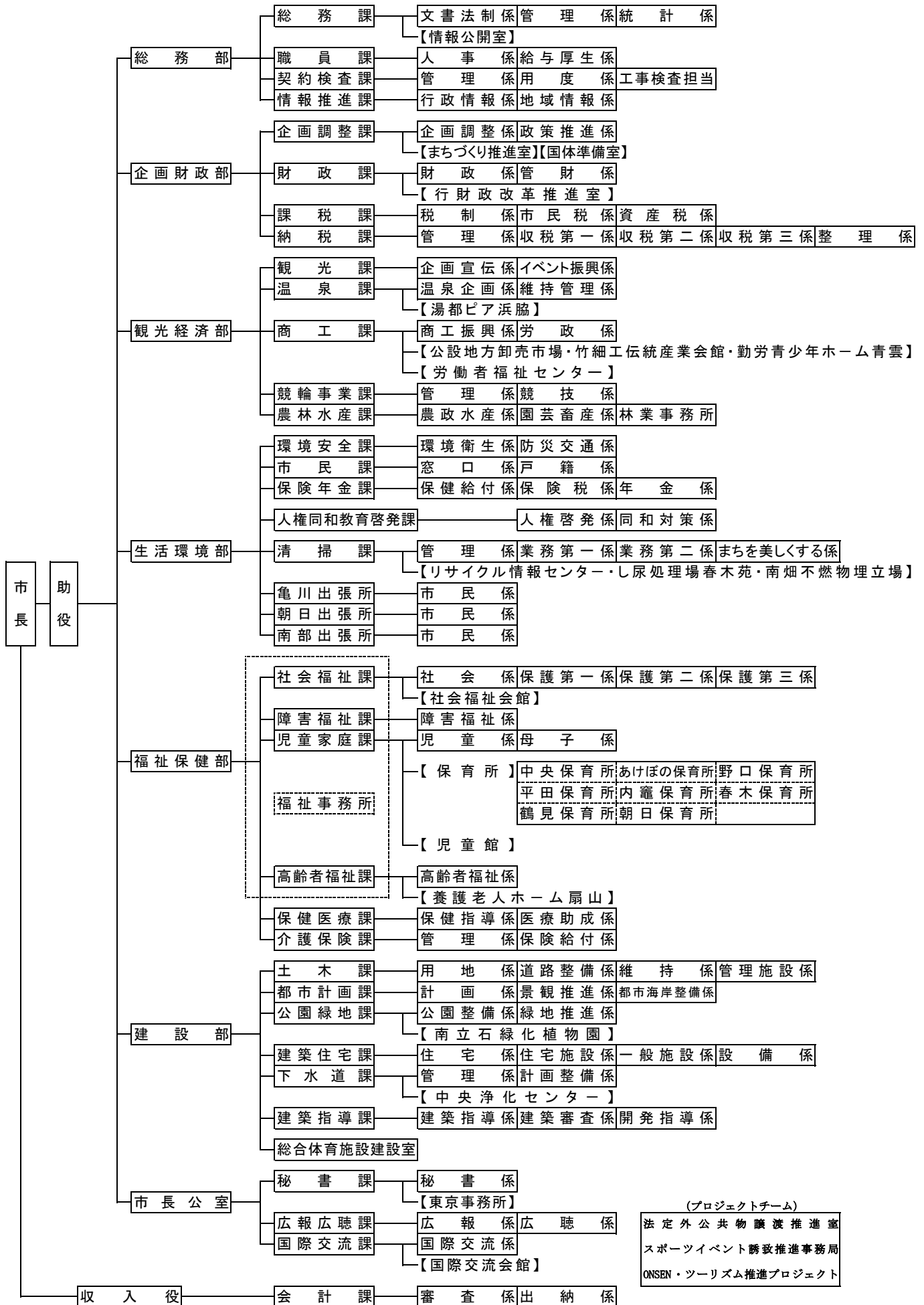
採 水 月 日			水 温 (℃)	水素イオン 濃 度 (pH)	浮遊物質 (SS) (mg/ℓ)	生物学的酸素 要求量(BOD) (mg/ℓ)	溶存酸素 (DO) (mg/ℓ)	大腸菌群数 (MPN/100ml)
朝 見 川								
平成15年	5月	21日	22.5	8.5	7.0	2.0	8.4	$3.5 \times 10^4$
	7月	23日	25.0	8.7	7.0	1.5	8.2	$1.7 \times 10^4$
	10月	29日	19.0	8.2	8.0	1.0	9.8	$3.3 \times 10^3$
平成16年	1月	21日	10.0	8.1	4.0	1.5	11.2	$7.9 \times 10^3$
境 川								
平成15年	5月	21日	25.0	8.6	4.0	4.4	9.9	$9.2 \times 10^4$
	7月	23日	27.0	8.8	2.0	1.2	9.6	$1.7 \times 10^4$
	10月	29日	19.0	8.7	<1	1.2	12.2	$2.4 \times 10^4$
平成16年	1月	21日	14.0	7.7	1.0	4.1	10.2	$7.0 \times 10^3$
春 木 川								
平成15年	5月	21日	26.0	7.8	6.0	5.6	6.8	$9.2 \times 10^4$
	7月	23日	28.0	8.2	3.0	1.2	7.1	$3.5 \times 10^4$
	10月	29日	19.0	8.3	1.0	1.2	9.7	$3.5 \times 10^4$
平成16年	1月	21日	12.0	7.8	4.0	5.2	9.7	$9.2 \times 10^4$
平 田 川								
平成15年	5月	21日	30.5	7.3	16.0	4.9	7.0	$\geq 2.4 \times 10^5$
	7月	23日	32.0	7.5	13.0	3.7	7.1	$9.2 \times 10^4$
	10月	29日	26.0	7.2	10.0	6.0	7.2	$9.2 \times 10^4$
平成16年	1月	21日	22.5	7.5	11.0	9.4	7.7	$9.2 \times 10^4$
新 川								
平成15年	5月	21日	22.0	7.2	22.0	3.2	8.0	$9.2 \times 10^4$
	7月	23日	26.0	7.2	19.0	1.8	7.5	$3.5 \times 10^4$
	10月	29日	18.0	7.1	19.0	2.9	8.7	$2.4 \times 10^4$
平成16年	1月	21日	11.0	7.2	9.0	3.7	10.6	$2.4 \times 10^4$
冷 川								
平成15年	5月	21日	17.0	7.6	9.0	0.6	9.3	$4.9 \times 10^3$
	7月	23日	20.0	7.8	9.0	1.0	9.1	$1.3 \times 10^4$
	10月	29日	13.0	7.6	8.0	2.2	9.9	$4.9 \times 10^3$
平成16年	1月	21日	9.0	7.8	3.0	0.8	11.2	$5.4 \times 10^4$

※ 河口付近で採水。

資料… 環境安全課

200. 別府市行政組織図（市長事務部局）

平成16年4月1日現在



(プロジェクトチーム)  
 法定外公共物譲渡推進室  
 スポーツイベント誘致推進事務局  
 ONSEN・ツーリズム推進プロジェクト



別府市行政組織図（市長事務部局以外）

平成16年4月1日現在

議 会 — 事 務 局 — 庶 務 係 議 事 係 調 査 係

選 挙 管 理 委 員 会 — 事 務 局 — 選 挙 係

監 査 委 員 会 — 事 務 局 — 担 当

農 業 委 員 会 — 事 務 局 — 農 地 農 政 係

公 平 委 員 会 — 事 務 局 — 書 記（総務課課員併任）

固 定 資 産 評 価 審 査 委 員 会 — 事 務 局 — 書 記（総務課課員併任）

水 道 局

- 管 理 課 — 庶 務 係 經 理 係 資 材 係
- 営 業 課 — 給 水 検 査 係 検 針 係 調 定 管 理 係 料 金 係
- 工 務 課 — 管 理 係 施 設 係 工 務 係 計 画 係  
【朝見浄水場】
- 配 水 課 — 管 理 係 維 持 係 漏 水 防 止 係

教 育 委 員 会

- 教 育 総 務 課 — 職 員 係 財 務 係 施 設 係 教 育 行 政 企 画 担 当
- 学 校 教 育 課 — 学 務 係 指 導 係  
【教育センター・学校給食共同調理場】
- 生 涯 学 習 課 — 生 涯 学 習 係 文 化 振 興 係  
【公民館・図書館・青少年センター・婦人会館・美術館】  
【少年自然の家・ふれあい広場サザンクロス・コミュニティーセンター】
- ス ポ ー ツ 振 興 課 — スポーツ振興係

【市立別府商業高等学校】

【 中 学 校 】

山の手中学校	青山中学校	中部中学校	北部中学校	浜脇中学校
朝日中学校	東山中学校	鶴見台中学校		

【 小 学 校 】

野口小学校	境川小学校	北小学校	南小学校	西小学校
青山小学校	南立石小学校	鶴見小学校	亀川小学校	上人小学校
朝日小学校	石垣小学校	春木川小学校	緑丘小学校	大平山小学校
東山小学校				

【 幼 稚 園 】

野口幼稚園	境川幼稚園	北幼稚園	南幼稚園	西幼稚園
青山幼稚園	南立石幼稚園	鶴見幼稚園	亀川幼稚園	上人幼稚園
朝日幼稚園	石垣幼稚園	春木川幼稚園	緑丘幼稚園	大平山幼稚園
東山幼稚園				

消 防 本 部

- 庶 務 課 — 庶 務 係 施 設 消 防 団 係 救 急 救 助 係
- 予 防 課 — 予 防 係 指 導 係 警 防 係
- 消 防 署
  - 第 一 中 隊 — 指 揮 調 査 隊 第 一 小 隊 第 二 小 隊  
浜 町 小 隊 亀 川 小 隊 朝 日 小 隊
  - 第 二 中 隊 — 指 揮 調 査 隊 第 一 小 隊 第 二 小 隊  
浜 町 小 隊 亀 川 小 隊 朝 日 小 隊
  - 第 三 中 隊 — 指 揮 調 査 隊 第 一 小 隊 第 二 小 隊  
浜 町 小 隊 亀 川 小 隊 朝 日 小 隊
  - 第 一 指 令 室 — 指 令 係
  - 第 二 指 令 室 — 指 令 係
  - 第 三 指 令 室 — 指 令 係

# 201. 市 職 員 数

(単位：人)

各年4月1日現在

附 属		平成 14 年	平成 15 年	平成 16 年
<b>総</b>	<b>数</b>	<b>1,242</b>	<b>1,231</b>	<b>1,200</b>
市	総 数	767	766	746
長	総 務 部	46	70	51
部	企 画 財 政 部	111	105	110
局	観 光 経 済 部	66	62	63
そ	生 活 環 境 部	205	193	183
の	( 亀 川 出 張 所 )	(7)	(6)	(6)
他	( 朝 日 出 張 所 )	(7)	(7)	(6)
行	( 南 部 出 張 所 )	(7)	(6)	(6)
委	福 祉 保 健 部	179	181	189
員	福 建 設 部	135	129	128
会	市 長 公 室	25	26	22
政	総 数	20	19	19
等	会 計 課	8	8	8
教	議 会 事 務 局	12	11	11
育	総 数	11	11	12
委	選 挙 管 理 委 員 会 事 務 局	5	5	5
員	監 査 事 務 局	5	5	5
会	農 業 委 員 会 事 務 局	1	1	2
消	総 数	198	189	189
防	教 育 総 務 課	14	14	14
水	学 校 教 育 課	26	26	25
道	生 涯 学 習 課	25	21	22
局	ス ポ ー ツ 振 興 課	9	9	12
会	市 立 別 府 商 業 高 等 学 校	48	47	46
消	中 学 校	1	1	1
防	小 学 校	42	40	41
水	幼 稚 園	33	31	28
道	総 数	143	145	140
局	消 防 本 部	28	28	28
会	消 防 部 署	115	117	112
消	水 道 局	103	101	94

(注) 市長・助役・収入役・教育長・水道企業管理者は除く。

資料 … 職員課

※ 公平委員会事務局・固定資産評価審査委員会事務局は、総務課課員が併任のため含まない。

※ 各出張所の職員数は、生活環境部に含む。

※ 平成15年版統計書より、様式を変更。