

# BEPPU

[市報べっぷ]

Vol.1710  
July 2021

7

地域を磨き  
別府の誇りを創生する

本と地域を結ぶ、  
動く図書館。



02 新型コロナウイルス感染症緊急対策第2弾

07 介護保険の利用者負担について

09 共生社会実現に向けたバリアフリー課題箇所調査

26 イベントの延期・中止

06 ゆのまち別府の移動図書館車

08 国民健康保険・後期高齢者医療対象の皆さんへ

10 三世同居世帯・高齢者世帯の改修工事費用を補助

27 新型コロナウイルスワクチン接種のお知らせ

# 令和3年度別府市 新型コロナウイルス感染症緊急対策 第2弾

6つの対策

予算規模 9億3千7百万円

1 市民の健康と生活を守る取組 2 事業と雇用を守る取組

正念場の3か月

勝負の6か月

(5月26日「市長記者会見」より)

新型コロナウイルス感染症との闘いが始まり、約1年半が経過しました。活動自粛により市内の経済活動は依然として停滞し、飲食、宿泊業などの観光関連産業をはじめとした事業者は、遠のいた客足から経営に関して大きな不安を抱え、中には倒産の危機に直面している事業所もあります。

そのような状況から、これから収益を見込めると期待していた夏にかけての3か月は、耐えしのぐための「正念場の3か月」となります。さらに、これからの半年間は、ワクチン接種を滞りなく円滑に進めていくことで市民の健康を守り、併せて市内の経済を支え、守るための「勝負の6か月」となります。

よって、「市民の健康と生活」と「事業と雇用」を守る取組をさらに強化するため、予算規模を9億3千7百万円とする「別府市新型コロナウイルス感染症緊急対策第2弾」を実施します。

## 1 市民の健康と生活を守る取組

### 1 別府市 PCR 検査センターの開設 (抗原検査センター併設)

約2億5千8百万円

検査を身近に受けられる環境を整え、感染者の早期発見による感染拡大防止と市民の安心を確保するため、別府市 PCR 検査センターを開設します。PCR 検査の結果は、15 時までには検査を受けた人は原則当日中にお知らせします。また、抗原検査センターも併設し、検査を希望する人の用途によって検査方法を選択できるようにします。

対象者 (無症状の人)	別府市民及び別府市に通勤・通学しており無症状で感染を不安に感じている人 例・仕事などで感染が広がっている地域に行った ・身近に感染者が発生したが検査対象とならなかった ・利用した店舗や施設でクラスターが発生した ・県外の人と接触する機会があった など ※発熱や風邪などの症状がある人は医療機関を受診してください。
開設期間	6月23日(水)～8月31日(火)
開設場所	旧山の手中学校内 (山の手町1番53号)
開所時間	10時～19時(期間中無休) 最終受付 18時30分

観光客の方は  
抗原検査を  
受けられます



↑ 開設場所



↑ 旧山の手中学校

健康推進課 ☎ 21-2188

## 2 抗原検査キットの配付



1 市民の健康と生活を守る取組

約 **2千8** 百万円

各施設などにおける感染者を早期に発見し、クラスター発生などの感染拡大を防止するため、簡単に短時間で検査することができる「抗原検査キット」を市内の福祉施設、幼稚園、小・中学校、観光関係施設、その他事業所などに幅広く配付しています。

↓ 抗原検査キット



対象施設	福祉施設、学校施設、観光関係施設 など
配付総数	<b>15,600</b> キット

配付内訳



- 問 ① 障害福祉課 ☎ 21-1413      ② 高齢者福祉課 ☎ 21-1003      ⑤ 介護保険課 ☎ 21-1463  
 ③ 子育て支援課 ☎ 21-1427      ④ 学校教育課 ☎ 21-1574      ⑥ 観光課 ☎ 21-1128  
 ⑥ 産業政策課 ☎ 21-1132

## 3 子育て世帯生活支援特別給付金

1 市民の健康と生活を守る取組

**8千8** 百万円

新型コロナウイルス感染症による影響の長期化を踏まえ、低所得の子育て世帯の生活を支援するため、子育て世帯生活支援特別給付金を支給します。

対象者	<p>ひとり親世帯分の給付金の支給を受けた人は対象外です。</p> <p>(1) 令和3年4月分の児童手当または特別児童扶養手当の支給を受けており、令和3年度分の住民税均等割が非課税である人                  ※給付金は申請不要で受け取れます。</p> <p>(2) (1)のほか、対象児童（令和3年4月以降令和4年2月末までに生まれる新生児を含む18歳年度末までの子（障害児については20歳未満））の養育者であって、①または②に該当する人                  ※給付金を受け取るには申請が必要です。</p> <p>①令和3年度分の住民税均等割が非課税である人                  ②新型コロナウイルス感染症の影響を受けて家計が急変し、令和3年度分の住民税均等割が非課税である人と同様の事情にあると認められる人（家計急変者）</p>
給付金額	対象児童 <b>1</b> 人当たり <b>5</b> 万円
申請期間	7月15日(木)～令和4年2月28日(月)
申請場所	市役所1階 子育て支援課

- 問 子育て支援課 ☎ 21-1427

## 4 中小企業者等家賃応援金

約 **4億1千8百万円**

新型コロナウイルス感染症の拡大の緊急対策として、売上げが減少している中小企業者等の事業活動の継続を支援するため、家賃額などを基準として支援を行います。

<p>対象者</p>	<p><b>【要件】</b></p> <ul style="list-style-type: none"> <li>・中小企業基本法第2条第1項に規定する中小企業者(法人・個人)で、別府市内に事業所などがあること。令和3年5月31日以前から対象事業所などにおいて事業を営んでいること。</li> <li>・市内の事業所などを賃貸借契約などに基づき貸借していること、または金融機関から融資を受けて市内に事業所などを取得し、申請月において返済を行っていること。</li> <li>・「宿泊事業者等水道料金減免」の適用を受けない人(家賃応援金と水道料金減免の両方の要件に該当する人はどちらかを選択してください。)</li> </ul> <p><b>【上記の要件を満たしており、下記のいずれかを満たしていること】</b></p> <p>① 令和3年1月から申請月のうち、いずれかの月の売上げが前年または前前年同月比30%以上減少していること。</p> <p>② (令和2年5月以降開業の場合)令和3年1月から申請月のうちいずれかの月の売上げが開業後のいずれかの月から30%以上減少していること。</p> <p>※ひとつの事業者(個人事業主、法人)につき、1回のみ申請です。</p> <p>※複数の店舗や事業所を借りている場合は、これらを合算して1回の申請となり、上限額は49万円です。</p> <p>※応援金の振込には申請書を受領してから3週間～1か月程度かかります。</p>
<p>支援金額</p>	<p>家賃の <b>1/2</b> (上限 <b>7万円</b>) × <b>7</b> = 上限 <b>49万円</b></p>
<p>申請期限</p>	<p>8月31日(火)まで</p>
<p>申請場所</p>	<p>市役所1階レセプションホール 9時～16時(土・日曜日、祝日を除く)</p> <p><b>家賃応援金特設コールセンター ☎0120-967-411</b> 9時～16時(土・日曜日、祝日を除く)</p>
<p>申請方法</p>	<p>(1) 窓口申請 申請書を記入し、必要書類をご確認のうえ窓口までお持ちください。 (申請書は市ホームページからダウンロードまたは申請場所にも設置しています。)</p> <p>(2) 電子申請 令和2年4月から12月にかけて実施した前回の「別府市中小企業者等賃料補助金」受給者のうち、賃貸物件による申請を行う人で、前回提出した賃貸借契約書(ただし、別途家賃の支払いが確認できる書類が必要な場合があります。)及び振込先口座の写しに変更がない人に限り電子申請入力フォームから申請できます。</p> <p>※要件に応じて必要な書類があります。市ホームページをご覧ください。</p>

↓ 申請会場の様子



## 5 宿泊事業者等水道料金減免

### 1億1千万円

新型コロナウイルス感染症の影響により、売上げが減少した宿泊事業者等を支援するため、水道料金を減免します。

対象者	別府市と水道の契約を結んでいるお客様で、下記のいずれかの要件に該当する事業者 <b>【要件】</b> ※「中小企業者等家賃応援金」との併用不可 令和3年5月31日以前から、市内で宿泊施設または温浴施設などを営む事業者で、 (1) 対象施設が、令和3年1月から申請月までのうち、いずれかの月の売上げが令和2年または令和元年同月比で30%以上減少していること。 (2) 対象施設が、令和2年5月以降に開業している場合で、令和3年1月から申請月までのうち、いずれかの月の売上げが、開業後のいずれかの月の売上げから30%以上減少していること。
減免金額	令和3年6月～11月(6か月)分の水道料金 ・給水契約のある宿泊施設または温浴施設などに対して、1期分(2か月)の請求で最大50万円の減免、3期分の請求で最大150万円を減免します。 ※同じ施設に複数の給水契約がある場合は、同じ期分(請求分)の水道料金の合計金額をもって減免の対象とします。 ※受付期間内であれば、減免期間にさかのぼり、減免を行います。 ※支払い済みの場合は、指定する口座へ還付します。
申請期限	8月31日(火)まで
申請方法	上下水道局営業課(平日9時～16時)へ申請書と必要書類をお持ちください。 (申請書は市ホームページからダウンロードまたは窓口にも設置しています。) ※必要書類は市ホームページに掲載しています。

問 上下水道局 営業課 ☎23-0361

## 6 中小企業事業資金等融資に対する利子補給金 約3千5百万円

中小企業者等を支援するため、県の新型コロナウイルス感染症緊急対策特別資金特別融資の期限延長に伴い、市の利子補給金の期間を延長して追加します。

対象者	(1) 大分県新型コロナウイルス感染症緊急対策特別資金特別融資を受けていること。 (2) 市内に本店または主たる事業所を有していること。 (3) 税を完納していること。 ※ただし、新型コロナウイルス感染症の影響に起因して市税の納付が困難な状況である場合は、別途ご相談ください。
対象となる利子	交付対象融資の実行の日から起算して <b>6</b> か月間の利子(遅延利子などは除く)
申請方法	市役所4階産業政策課へ申請書と必要書類をお持ちください。 (申請書は市ホームページからダウンロードまたは窓口にも設置しています。) ※必要書類は市ホームページに掲載しています。

問 産業政策課 ☎21-1132

走り続けて半世紀

ゆのまち別府の

# 移動図書館車

## 移動図書館車の歴史

歴史は古く、昭和40年にスタートしました。

当初は古い小型バスを使い、座席に図書を積む方式で、市の職員が交替で運転して実施。

以来、好評を博し、巡回を希望する地域が毎年増え続けました。

昭和47年 「初代ロータリー号」で本格的な移動図書館車を運行

昭和56年 大型移動図書館車「2代目ロータリー号」を運行

平成8年 「3代目ロータリー号」運行

(上記全てロータリークラブ寄贈)

平成29年 「ゆのまち別府の移動図書館車」を配備(今月号表紙)

毎月市内33か所を巡回し、幼児から高齢者まで多くの人に利用されています。車の側面には別府タワーや地獄の鬼など別府観光のイラストがあります。

巡回はA～Jコース・東山の計11コースです。日程は毎号の「図書館からのお知らせ」をご覧ください。(今月号は23ページへ)



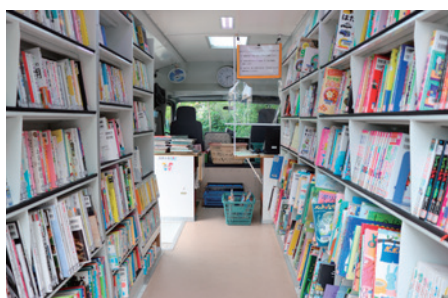
初代ロータリー号



2代目ロータリー号



3代目ロータリー号

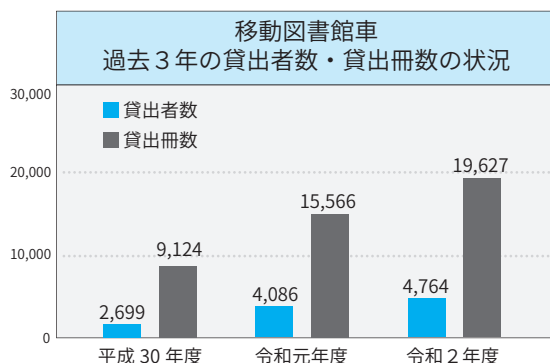


## 図書館まで来られなくても本を借りられます

毎月1回、市内33か所のステーションを回っていますので、好きな場所で借りられます。

絵本・児童書・エッセイ・小説など、およそ4,500冊を積んで、地域を回ります。

- ◆貸出冊数 1人5冊まで
- ◆貸出期間 次回の巡回日までのおよそ1か月
- ◆貸出カード 図書館のカードをそのまま使用可。車内で新しいカードも発行できます。(保険証や運転免許証などの住所・名前のわかるものが必要)



利用状況は  
伸びています!  
お気軽に  
ご利用を

11  
コース  
33  
か所のステーションが図書館と地域をつなぐ

# 介護保険の利用者負担について

申請・問 市役所1階 介護保険課 ☎(21)1463  
(〒874の8511 上野口町1番15号)

## 介護保険負担割合証を7月中旬に送付します

要支援・要介護認定または総合事業の認定を受けている人を対象に、令和3年8月からの利用者負担の割合を示した「介護保険負担割合証」(桃色)を7月中旬に郵送します。

介護サービス利用時の利用者負担は基本的に1割負担ですが、65歳以上(第1号被保険者)の人で、前年中に一定以上の所得がある人は2割または3割負担になる場合があります(負担割合は令和2年中の所得金額などに基づき決定します)。

8月からの介護サービス利用時の利用者負担の割合を示す証明書になりますので、利用する介護サービス事業所などに証を提示してください。

### ■3割負担の対象となる人

次の要件の全てを満たす人  
① 65歳以上で本人の合計所得金額が20万円以上

② 同じ世帯の65歳以上の人(本人含む)の年金収入額とその他の合計所得金額を合わせた金額が年間一定額以上(単身世帯は340万円以上、2人以上の世帯は463万円以上)

### ■2割負担の対象となる人

次の要件を全て満たす人  
① 65歳以上で本人の合計所得金額が160万円以上220万円未満

② 同じ世帯の65歳以上の人(本人含む)の年金収入額とその他の合計所得金額を合わせた金額が年間一定額以上(単身世帯は280万円以上340万円未満、2人以上の世帯は340万円以上463万円未満)

### ■1割負担の対象となる人

3割・2割の条件に該当しない人  
※64歳以下の人、住民税非課税の人、本人の合計所得金額が160万円未満の人、生活保護受給者は1割負担です。

※詳細は右記の介護保険課へお問い合わせください。

## 介護保険の低所得者向け利用者負担軽減

### ■介護保険利用者負担限度額認定

介護保険施設(介護老人福祉施設・介護老人保健施設・介護療養型医療施設・介護医療院)・ショートステイでの食費・居住費について、低所得の人は申請により所得段階に応じて負担額の軽減が受けられます。

対象 生活保護を受給している人、または次の要件の全てを満たす人

① 世帯全員が住民税非課税であること

② 配偶者が別世帯でも住民税非課税であること

③ 預貯金等の額が一定額以下であること(詳細はお問い合わせください)

### 申請に必要なもの

介護保険被保険者証、本人及び配偶者の預貯金通帳等の写しなど

注意事項 有効期間は申請月の月初からとなります。既に軽減を受けており継

続して利用する人は、8月25日(水)までに窓口または郵便(必着)で更新申請の手続が必要です。

※新型コロナウイルス感染症防止・混雑緩和のため、更新期間を延長しています。

### ■社会福祉法人などによる利用者負担額軽減制度

社会福祉法人が提供する施設及び訪問介護サービスなどの利用者負担額のうち、100分の25を軽減します。

対象 次の要件の全てを満たす人

① 世帯全員が住民税非課税

② 単身世帯で年収150万円以下、預貯金350万円以下(二人増すごとに年収で50万円、預貯金で100万円を加算)

③ 活用できる資産がない

④ 親族などに扶養されていない

⑤ 介護保険料を滞納していない

※介護保険施設・ショートステイでの食費・居住費の軽減については⑥も含む  
⑥ 介護保険負担限度額認定証が交付されている  
申請に必要なもの  
介護保険被保険者証、印

## 市税徴収強化に大分県職員を派遣

大分県では「県と市町村との連携による地方税徴収強化対策」を実施しており、別府市に7月1日付で県職員が派遣されました。

この制度は、個人住民税等の収入確保、市税務職員等の滞納整理の技術向上を目的としています。別府市では、12月末まで大分県税事務所の職員とともに、滞納整理等を実施します。

また、杵築市、国東市、日出町との間で税務職員を相互派遣し、共同滞納整理など協力を強化します。

債権管理課 ☎(21)1121

# 国民健康保険対象の皆さんへ

問 市役所GF(グラントフロア)  
保険年金課 ☎(21)1148

新しい国民健康保険証を7月中旬に簡易書留で送付します

8月1日から使用する国民健康保険証の有効期限は令和4年7月31日です。

ただし、令和3年8月2日～令和4年7月31日に次の①②に該当する人は有効期限が短くなっています。

① 75歳になる人：有効期限は誕生日の前日です。75歳の誕生日以降は後期高齢者医療保険に変わります。

② 70歳になる人：有効期限は誕生月の末日(1日生まれの人は誕生日の前日)です。病院窓口での負担割合を記載した新しい保険証を送付します。誕生月の翌月1日(1日生まれの人は誕生日)から使用してください。

## 特定疾病療養受療証を送付します

令和3年度の特定疾病療養受療証を送付します。今回、70歳以上の有効期限の記載がない人についてもお送りしています。  
※今回送付する国民健康保険証

及び特定疾病療養受療証には個人ごとの枝番が追加されています。枝番追加後も今までどおり利用できます。

## 病院窓口で支払う自己負担割合

70歳～74歳

医療機関を受診したときの自己負担割合は、住民税の課税標準額等によって判定します。

※課税標準額とは、総所得金額から各種控除や必要経費を除いたあとの金額

### 自己負担割合の判定

◎ 2割負担の人(現役並み所得者以外)：同じ世帯に課税標準額が145万円以上で国民健康保険に加入している70歳～74歳の人がいない場合

※基礎控除後の合計総所得が210万円以下であれば該当

◎ 3割負担の人(現役並み所得者)：同じ世帯に課税標準額が145万円以上で、国民健康保険に加入している70歳～74歳の人が1人でもいる場合

※下記の表に該当する場合は申請により自己負担割合が2割となります。

申請により自己負担割合が2割になる場合	
国民健康保険に加入している70歳～74歳の人が世帯に1人いる場合	合計収入が383万円未満
国民健康保険に加入している70歳～74歳の人が世帯に2人以上いる場合	合計収入が520万円未満

## 脱退について

現在国民健康保険に加入している人で、就職などによりほかの健康保険に加入した場合や、家族の健康保険の被扶養者となった場合などは、国民健康保険の脱退手続が必要です。

## 健康保険のオンライン資格確認の延期

令和3年3月開始予定となっていた健康保険のオンライン資格確認は延期となっています。医療機関などを受診する際は、今までどおり健康保険証や、必要に応じて限度額適用認定証をお持ちください。

## 国民健康保険の限度額適用認定証の更新を受け付けます 7月1日(木)から受付開始

医療機関を受診したとき、限度額(所得区分によって異なります)を超えた自己負担分は申請により高額療養費として支給されます。ただし、あらかじめ限度額適用認定証(住民税非課税世帯の人は限度額適用・標準負担額減額認定証)の交付を受けて、医療機関に提示すると、医療機関への支払いが自己負担限度額までになります。非課税世帯の人は入院時の食事代を減額することもできます。

70歳未満	課税世帯		更新が必要
	非課税世帯		更新が必要 ※食事代の減額あり
70歳～74歳	課税世帯	課税標準額 690万円以上	申請不要
		課税標準額 145万円以上 690万円未満	更新が必要
		課税標準額 145万円未満	申請不要
	非課税世帯		更新が必要 ※食事代の減額あり

### ■更新の申請期間 7月1日(木)～8月31日(火)

既に認定証をお持ちの人は、7月末で有効期限が切れますので、必要な人は8月末までに更新の手続きをください。7月中旬に申請をした人は7月末までにご自宅に送付します。

※新規申請は随時受け付けます。その場合、申請月の初日から有効となり、申請月前月までの受診分は対象外となりますのでご注意ください。

※国保税に滞納があると発行ができない場合があります。

### ■申請に必要なもの

①国民健康保険証 ②現在お持ちの認定証(更新者)

③写真付きの本人確認書類(有効期限内のもの)

④マイナンバーを確認できるもの

※非課税世帯の人で長期入院該当者(申請月以前の1年間で入院日数が91日以上ある人)は、入院日数を確認できる書類(領収書など)が必要です。

※出張所でも受付できますが、認定証は後日郵送になります。

申・問 保険年金課 ☎21-1148



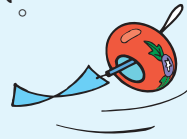
# 後期高齢者医療 対象の皆さんへ

申問 市役所GF(グラントフロア)  
保険年金課 ☎(21)1148

## 新しい保険証を 7月中旬に簡易書 留で送付します

現在の水色の保険証の有効期限は7月末です。

8月以降は新しい保険証(緑色、折りたたみ型)をお使いください。※保険料額決定通知書とは別に送付します。



◆新しい保険証の有効期限 令和4年7月31日  
※裏面で臓器提供の意思表示ができます。  
※『一部負担金の割合』は令和2年中の所得に基づいて判定されます。

後期高齢者医療被保険者証 有効期限 令和4年7月31日  
被保険者番号 ○○○○○○  
住所 大分県○○○○○○○○○○  
氏名 ○○○○ 性別 ○  
生年月日 ○○○○年○○月○○日  
資格取得年月日 平成○○年○○月○○日  
発効期日 平成○○年○○月○○日  
交付年月日 令和○○年○○月○○日  
一部負担金の割合 ○割  
被保険者番号 ○○○○○○  
被保険者名 大分県後期高齢者医療広域連合

注意事項  
1 保険医療機関等について診察を受けるときは、必ずこの保険証をその窓口で提示してください。  
2 被保険者の資格がなくなったときは、速やかにこの保険証を市町村に提出してください。また、転出の届出をする際には、この保険証を添えてください。  
3 この保険証の記載事項が変更された場合は、14日以内に、この保険証を添えて、保険者(後期高齢者医療広域連合)あての届書を、市町村に提出してください。  
4 資格喪失を申し出たときは、この保険証を使用することはできません。また、有効期限内でも負担割合等記載内容に変更があった場合、新しい保険証が交付されますので、それまでお持ちの保険証はすみやかに返還してください。  
5 是非この保険証を使用した者は、刑法により罰則として最悪の処分を課せられます。

特別の事情がないのに保険料を滞納した場合、この保険証を返還していることがあります。

(保険証イメージ)

▶今回送付する保険証の色は「緑色」です。

## 令和3年度保険料額 決定通知書を7月中 旬に送付します

保険料の納め方については、特別徴収(年金からの引落し)と普通徴収(納付書での納付または口座振替)があります。納め方や保険料額、納期などは通知書をご確認ください。

## 限度額適用・標準 負担額減額認定証

◆現在認定証をお持ちの人  
現在発行している認定証の有効期限は7月31日です。

令和3年度も住民税非課税世帯に属する人、または住民税課税所得が145万円以上690万円未満の現役並み所得区分の世帯に属する人には、7月中旬に新しい認定証を送付しますので、更新の手続きは不要です。  
※昨年度と保険証の一部負担金の割合(1割・3割)が変更となった世帯は、認定証が送付されません。  
※令和3年度住民税未申告

## 共生社会実現に向けたバリアフリー 課題箇所調査

本年度事業において、市内の歩道などのバリアフリー課題箇所調査を行います。誰もが安心して安全に暮らせる共生社会実現のため、市民の皆さんから広く意見を募集します。

期間 7月1日(木)～8月31日(火)  
投稿方法 ①または②

- ※①・②ともユーザー登録必要
- ①パソコン、スマートフォン、別府市公式LINEのメニューから「Fix My Street Japan」のウェブサービスを利用する。
- ②スマートフォンに「Fix My Street Japan」のアプリをダウンロードして利用する。

※市ホームページ

「生活」  
↓「福祉」  
↓「障がい者(児)福祉」を「一覧」をご覧ください。



こちらを参照してください▶

## 国民健康保険・ 後期高齢者医療制 度夜間窓口

「日中仕事などで納付に行けない」「社会保険に加入したけど日中仕事で脱退の手続に行けない」などでお困りの人のために夜間窓口を開設します。保険料の納付や納付相談、加入や脱退の手続にご利用ください。電話での納付相談なども受け付けます。

日時 7月9日(金)、20日(火) 17時30分～20時  
問 保険年金課 ☎(21)1148

## 財政状況の公表 別府速見広域圏 事務組合

令和2年度下半期の財政状況をホームページで公表しています。

HP <https://www.bekihaya-mi-ota.jp/>

問 別府速見地域広域市町村圏事務組合 ☎(21)1126

## 別府四季のカレンダーの 発行を見合わせます

令和4年版の別府四季のカレンダーは、新型コロナウイルス感染症対策のため発行を見合わせます。例年7月から行っている写真の募集は実施しません。

問 秘書広報課 ☎21-1123

## おおいた夏の 事故ゼロ運動

おこさずあわず事故ゼロ

夏は観光による交通量の増加や暑さからくる疲労などに、追突などの交通事故の増加が懸念されます。

ドライバー、自転車利用者、歩行者がお互いに思いやり、「交通事故のない、安全で、安心なまち別府」を目指しましょう。

期間 7月12日(月)～21日(水)

生活環境課 ☎(21)1134

## 普通救命講習(中止)

毎月第2日曜日に開催予定の普通救命講習は、新型コロナウイルス感染症拡大防止のため、当分の間中止します。資格取得などのため修了証が必要な場合は別途ご相談ください。

消防本部警防課

☎(25)1124

## 朝日地区の消防サイレン移設

JAべっぴ日出朝日出張所の解体に伴い、屋上に設置している消防サイレンを撤去しま

す。なお、サイレンは隣接する別府市消防団第11分団格納庫敷地内に移設する予定です。

消防本部庶務課

☎(25)1122

## 農地農業相談

日時 7月15日(木)

13時30分～15時30分

場所 市役所4階

農業委員会室

内容 農地、農業に関する相談など

相談員 農業委員、農地利

用最適化推進委員

※予約は7月7日(木)までに

電話で左記へ申込み

申請 農業委員会事務局

☎(21)1178

## 祝日のごみ収集

7月22日(木)祝、23日(金)祝は、当該対象地区のごみの収集を行います。8時30分までに決められた場所にお出しく下さい。収集日はごみカレンダーにも掲載していますので、ご確認のうえお出しく下さい。

生活環境課清掃事務所

☎(66)5353

## 市営青山プール

25メートルプール一般開放

使用料金(一人2時間)

・一般 280円

・高校生 210円

・小中学生 140円

日程 7月21日(水)～

8月31日(火)

※7月25日(日)・27日(火)・28

日(水)、8月1日(日)・22日

(日)は、大会開催のため使

用できません。

時間 9時～19時

(19時に閉館します。)

◆使用上の注意事項

①水着・スイミングキャップを着用してください。

②幼児は無料ですが、保護者が一緒に泳いでください。子どもの遊泳中は、同伴の保護者は子どもから目を離さないようにしてください。

③50メートルプール・飛込みプールの一般開放はありません。

※新型コロナウイルス感染防止のため、中止になる場合があります。

市営青山プール

☎(21)8657

別府市総合振興センター

☎(26)0535

## 三世代同居世帯リフォーム支援事業

### 三世代同居世帯の改修工事費用を補助します

申請・問合せ 子育て支援課

☎21-1427

交付対象条件 次の全てに該当すること

- ・別府市に住所を有し、18歳未満の子どもを含む三世代以上で構成される世帯であること(出産・転居等により申請日以降に三世代同居となる世帯を含む)
- ・市税を完納している世帯であること
- ・過去に国及び地方公共団体から住宅の改修に伴う補助金の交付を受けていないこと

施工者要件

- 次のいずれかに該当すること
- ・別府市内に主たる事業所(本店)を有する法人
- ・別府市の住民基本台帳に記録されている個人

住宅要件 別府市内にある既存住宅で行う工事(既存住宅を購入する場合も含む)

対象工事 ①玄関、②トイレ、③浴室、④キッチン(左記に掲げる4つの部位のうち、1部位以上を増設する工事)

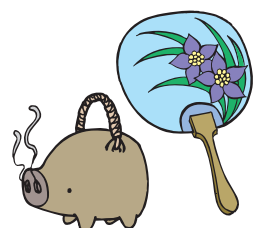
補助金額 補助対象工事費の50%(上限75万円) 申請期間 7月1日(木)～12月10日(金)

※1 申請受付は先着順です。なお、募集は予算の範囲内で行うため、上限に達し次第募集を締め切らせていただきます。

※2 昭和56年5月以前に建てられた耐震性の無い木造住宅で申請を行う場合は、リフォーム工事と併せて耐震改修工事を行うことが条件となります。

※3 同時に行う世帯を区切るための間仕切り壁やドアの設置工事、省エネ改修工事(窓・外壁・屋根などの断熱化に係るもの)なども補助の対象となります。

【注意事項】 既に着工している工事は対象外です。



## ご存じですか 建築物の定期報告

今年度は旅館またはホテルなどが対象です

あなたが所有または管理している建築物は、廊下や階段が物置代わりになっていたり、防火戸が作動しなかったりしていませんか。これらを放置したままだと、災害時に人命に危険を及ぼすことになりかねません。危険を予防するため、

表1 定期報告が必要な建築物

(Aの用途でBのいずれかに該当するもの)

A：建築物の用途	B：規模など
旅館またはホテル	① 3階以上の階にあるもの (100㎡超) ② 2階の対象用途の床面積の合計が300㎡以上 ③ 地階にあるもの (100㎡超)

表2 対象となる防火設備及び小荷物昇降機

種別	対象
小荷物昇降機	フロアタイプのものに限る
防火設備	① 定期報告対象となる建築物に設けられる防火設備 ② 以下にあげる用途のうち床面積が200㎡以上の建築物に設けられる防火設備 ・病院・診療所(患者の収容施設があるものに限る) ・共同住宅(サービス付き高齢者向け住宅に限る) ・寄宿舍(サービス付き高齢者向け住宅、認知症高齢者グループホーム、障がい者グループホームに限る) ・就寝用途の児童福祉施設など

建築物の所有者または管理者は、定期的に専門技術者へ調査や検査を依頼し、その結果を報告することが建築基準法で義務付けられています。

今年度は表1の建築物が定期報告の対象になりますので、建築物を所有または管理する人は建築士(設計事務所など)に相談し、必ず報告してください。  
報告期間 7月1日(木)～12月20日(月)

また、表2の防火設備及び小荷物昇降機が従前の建築設備等に加え定期報告の対象となっています。

報告期限 12月20日(月)まで  
※小荷物昇降機等の報告は大分県昇降機センターまで  
報告・問い合わせ 都市計画課  
☎(21)1487

## 第8期介護保険事業計画における事業者公募

別府市では「第8期介護保険事業計画(令和3年度から令和5年度)」に定める施設サービスなどの整備目標に基づき、事業者の公募を実施します。



公募事業 小規模多機能型居宅介護(看護小規模多機能型居宅介護を含む)  
公募期間 7月5日(月)～8月12日(木)

※公募要領・申請書様式など、詳細は市ホームページをご覧ください。

☎(21)1463  
介護保険課

## 高齢者世帯リフォーム支援事業

### 高齢者世帯の改修工事費用を補助します

(主にバリアフリー改修工事に関すること)

☎・☎ 高齢者福祉課  
☎21-1442

交付対象条件 次の全てに該当すること

- ・別府市に住所を有し、かつ居住している65歳以上の高齢者がいる世帯であること
- ・市税を完納している世帯であること
- ・世帯員全員の前年の所得総額が350万円未満であること(世帯員に18歳～64歳の人がいる場合の収入においては公的年金等を除く)
- ・過去に国及び地方公共団体から住宅の改修に伴う補助金の交付を受けていないこと

施工者要件

- 次のいずれかに該当すること
- ・別府市内に主たる事業所(本店)を有する法人
  - ・別府市の住民基本台帳に記録されている個人

住宅要件 高齢者世帯が居住している住宅(※住宅所有者の同意が必要)

対象工事 高齢者用の居室(寝室等)の増築及び内装改修工事、バリアフリー改修工事など(30万円未満の工事は対象外)

補助金額 補助対象工事費の20%(上限30万円) 申請期間 7月15日(木)～8月31日(火)

※申請受付は先着順です。募集は予算の範囲内で行うため、上限に達し次第募集を締め切る場合があります。詳細はお問い合わせください。

【注意事項】 既に着工している工事は対象外です。

### 第3回鉄輪空き家・空き店舗再生セミナー

鉄輪温泉エリアでは、廃業した宿をリノベーション（改築）して新たに商いを始める店舗が増えてきました。

空き家や空き店舗をお持ちの人向けに、空き家の利活用について学べるセミナーを開催します。また、NPO空き家サポートによる個別相談会も実施します。相続やリノベーションについてなど、疑問点を直接相談できます。この機会にぜひご参加ください。

日時 7月28日(水)

13時30分～15時30分

※2部制（1部セミナー、2部個別相談会）

テーマ 空き家の利活用方法について（財産の管理、運用編）

講師 長嶋不動産鑑定事務所 代表取締役 土師一弘さん

会場 大分みらい信用金庫 鉄輪支店3階（御幸2組）

※大分みらい信用金庫の駐車場は利用できません。

向かいにある地獄蒸し工房鉄輪の駐車場を利用してください。

ください。

※7月16日(金)までに

こちらの申込

フォームに

ご入力いた

だくか、電

話でお申込みください。



申込みフォーム

申問 別府市ビビズリンク

☎(76)5205

### 事業承継相談会（要予約）

事業承継に関する様々な問題解決を支援する相談会を開催します。

対象 別府市内で事業を営む個人・法人

日時 7月14日(水)

10時～16時

場所 別府市男女共同参画センターあす・べっふ（野口原）

相談員 大分県事業承継・引継ぎ支援センター 中小

企業診断士 岩崎美紀さん

持ち物 事業の概要がわかるもの（パンフレット、決算書・申告書など）

申込期限 7月9日(金)

※先着順、5組に達し次第受付終了（1組50分）

申問 産業政策課

☎(21)1132

## マイナンバーカード・マイナポイントの申請サポートを出前します！

市職員が出向き、マイナンバーカード及びマイナポイントの申請をサポートします。

マイナポイントは令和3年4月末までにマイナンバーカードを申請した人が対象で、マイナポイントの申請期限は9月末です。

※7月は申請サポート窓口の巡回は実施しません。

実施期限 8月31日(火)まで(予定)  
原則9時～16時(土日、祝日を除く)

対象団体 別府市内の地域団体など

対象者 【マイナンバーカードの申請】

別府市に住民登録がある人で、申請者本人が会場に来ることができること

※15歳未満の人は保護者同伴

【マイナポイントの申請】

マイナンバーカードと、マイナポイントを申請可能な電子マネーやクレジットカードなどをお持ちの人

利用人数 おおむね10人以上から

#### 申込方法

申請書に記載のうえ、実施希望日の1か月前までに郵送、メールまたは窓口でお申込みください。



詳しくはこちら

#### 申込先

【窓口または郵送】

情報政策課デジタルファースト推進係  
〒874-8511 上野口町1番15号

【メール】

mynumber@city.beppu.lg.jp

#### 流れ

- ①募集…自治会などで希望者を募集
- ②申込み…実施希望日の1か月前までに申込書提出、日程・会場などの調整
- ③実施…指定場所に職員訪問、申請サポート

問 QRコード付き交付申請書に関すること マイナンバー総合フリーダイヤル

☎0120-95-0178（平日9時30分～20時 土日祝9時30分～17時30分）

出前申請サポートに関すること 情報政策課 ☎21-1124（平日8時30分～17時）

# 市営住宅入居者募集

申問 別府市住宅管理センター  
☎(21)22000

## 申込期間

7月5日(月)～16日(金)

抽選日 7月24日(土)

※受付場所がグラウンドフロアから、市役所3階(公園緑地課横)へ変わりました。

## ◆一般公営住宅(30戸)

申込資格 次の条件を全て満たしていること。

- ①住宅に困窮している(公営住宅の契約者、持ち家がある人は申込不可)
- ②同居する親族がいる(単身者用住宅を除く)
- ③市税を完納している
- ④入居申込者全員が暴力団

員でないこと

⑤世帯員の所得を合算して控除後の月額所得が

15万8千円以下

※条件により所得の上限が緩和されることがあります。

## 単身で申し込む場合

上記①③④⑤の申込資格に加え、次のいずれかに該当  
⑥入居日時点で満60歳以上であること

⑦身体障がい者(身体障害者手帳1級～4級)

⑧精神障がい者

(精神障害者保健福祉手帳1級～3級程度)

⑨知的障がい者(⑧と同程度)

⑩生活保護受給者

※身障者用住宅は、身体障害者手帳1級または2級保持者で、車いす利用者であること。

◆特定公共賃貸住宅(1戸)

申込資格 一般公営住宅の申込資格①②③④に加え、次の条件を全て満たしていること。

①世帯員の所得を合算して控除後の月額所得が15万8千円を超え48万7千円以下

◆若年夫婦・若年単身者用住宅(1戸)

申込資格 一般公営住宅の申込資格①③④に加え、次の条件を全て満たしていること。

①控除後の月額所得が15万8千円を超え25万9千円以下

②若年夫婦・若年単身者向

け住宅は令和3年9月1日現在の年齢が35歳以下の者からなる夫婦で他に同居人がいないこと、または35歳以下の単身者

◆申込方法

必要書類を添え、期限内に申込みを。

※入居者の状況により書類が異なります。詳細はお問合せを。

■申込上の注意事項

①婚姻中の夫婦の一方のみ(夫婦別居中、単身赴任等)での申込みはできません。

ただし、婚約済みで当選後、指定の入居日から3か月以内に入籍予定の場合

合は申込みができます。

②当選後、入居資格の再審査を行います。この時申込資格に合致しない場合

◆浜脇高層店舗・浜脇再開発店舗入居者募集

申込受付 随時先着順

※先着順のため、申込時点で決定している場合があります。

は入居できません。

③市営住宅の入居は当選した月の翌々月1日からです。当選前の内見はできません。

④市営住宅及びその敷地内でのペットの飼育・持ち込みは禁止です。

空家情報テレフォンサービス ☎(27)08339(24時間案内)

大分県住宅供給公社ウェブサイト (www.oita-jkk.jp)

「大分県住宅供給公社」↓

「別府市営住宅」

各出張所窓口 間取りのみ

住宅名	募集戸数	棟	階数	入居基準
朝見再開発	1	B	1	単身者
光の園	1	H	1	単身者(※身障者用)
	1	B	4	単身者・家族
	1	D	3	
	1	F	5	
	1	I	3	
1	H	4		
鶴見	1	H	4	家族
	1		5	
竹の内	1	D	3	家族
	1	F	2	
宮園	1	A	1	家族
	1	B	4	
向原	2	A	3	家族
	1	A	4	
石垣原	1	A	2	家族
	1	A	3	
	1	B	簡二	
北中	1	A	4	家族
	1	B	2	
古賀口	1	C	1	家族
	1	C	3	
扇山	1	C	3	家族
	1	D	1	
石田	1	A	4	家族
	1	B	4	
荘園	1	D	2	家族
朝見再開発	1	A	3	家族
西別府	1	C	5	家族
真光寺(特公賃)	1	—	6	若年夫婦・若年単身者
松原(特公賃)	1	—	5	若年夫婦・若年単身者

◆申し込みには「マイナンバー」が必要です  
市営住宅の申し込みには、来た人の本人確認と、申込者(入居者全員分)のマイナンバーの提示が必要です。「通知カード」が「マイナンバーカード」と本人確認書類を忘れずにお持ちください。

物件	場所	店舗面積	月額家賃
浜脇高層店舗	浜脇1丁目8番5号	51.26㎡	58,640円
浜脇再開発店舗	浜脇2丁目8番20号	44.93㎡	53,870円

※敷金は月額家賃の6か月分です。詳細は左記へ。  
申問 別府市住宅管理センター ☎(21)22000

## 身近な人権講座

日時 7月29日(木)

13時30分～15時30分

場所 中央公民館(上田の湯町)

テーマ 子どもの人権

～育ちを見守る～

講師 児童養護施設光の園

施設長 松永忠さん

問 社会教育課 ☎(21)1587

共生社会実現・

部落差別解消推進課

☎(21)1291

テーマ 相談から見えてく

る女性の人権

講師 別府市男女共同参画

センター 婦人相談員

熊谷悦子さん

※人権ミニ講座と市民人権講

座は、事前に左記へ申込み

問 共生社会実現・

部落差別解消推進課

☎(21)1291

人権啓発センター

☎(23)6163

## 人権相談(要予約)

部落差別問題をはじめとした人権問題に関する各種相談を電話や面接でお受けします。

日時 月～金曜日 9時～16時

(受付15時30分まで)

※祝日、年末年始は除く。

場所・問 人権啓発セ

ンター(石垣東10丁目)

☎(23)6163

## 子どもに関する弁護士専門相談

一人で悩みを抱えずに、ぜひご相談ください。

日時 7月23日(金)祝

16時～18時

場所 光の園子ども家庭支援センター内(荘園)

内容 子どもや子育て環境

に関する悩みを、法律や

人権の観点から弁護士に

相談できます。

※無料。1人30分程度。

※電話で左記へ申込み。

問 別府市子ども家庭総

合支援拠点(光の園)

☎080(3371)0874

## 発達に心配のあるお子さんの就学相談会

令和4年度に小学校入学

予定で、障がいなどにより

発達に心配のあるお子さん

の就学相談会を行います。

日時 9月29日(水)

9時30分～14時30分

※1人30分程度の予定

※秘密厳守で個別に行います。

場所 市役所5階大会議室ほか

内容 ①発達に心配のある

幼児への接し方②就学や

保育・教育に関すること

相談員 医師、学識経験者

特別支援学校及び小・中

学校関係者など

申込方法 8月17日(火)まで

に「就学相談票」を提出

問 学校教育課

☎(21)1574

## わたしたちのねがい

### 性的少数者と人権

#### ～「多様な性の在り方」について理解を深めよう～

生まれたときの「身体の性」(戸籍上の性別)により、一般的に性を「男性」「女性」の二つに分け、「心の性」(自分がどの性別であるかの認識)も「身体の性」と同じと考えられてきましたが、「身体の性」と「心の性」は必ずしも同じとは限りません。

身体と心の性が異なっている人や、異性以外にも恋愛感情を持つ人などを「性的少数者」(セクシュアルマイノリティ)などといい、以下のアルファベットを取った「LGBT」という言い方も知られるようになりました。

L(レズビアン):同性を好きになる女性

G(ゲイ):同性を好きになる男性

B(バイセクシュアル):異性を好きになることもあれば同性を好きになることもある人

T(トランスジェンダー):身体と心の性が異なっている人

しかし、性的少数者には、この「LGBT」の人たちだけでなく、自分の性の在り方について迷っている人、決めていない人、性別を「男」「女」と二分することになじまない人など、多様な性の在り方の人たちがいます。このため、「LGBT」に他の文字を加えた言い方や、性的少数者に限らない、全ての人の性の在り方を反映した別の言い方もされるようになってきました。

性的少数者の存在は徐々に知られてきましたが、社会において、各当事者の在り方が正しく認知されておらず、むしろ誤った認識による偏見や差別により、職場や学校で生きづらさを感じている人もいます。性の在り方は人の数だけあり、一人一人違って当たり前なのです。性的少数者と、その性の在り方の多様さを理解し、誰もが「ありのままの自分で生きられる社会」をつくっていきましょう。

#### 7月の無料人権相談 お気軽にご相談ください(予約優先)

日時 14日(水) 10時～12時、13時～15時

場所 市役所4階 4F-1会議室

問 共生社会実現・部落差別解消推進課 ☎21-1291

## 社会を明るくする運動

犯罪や非行のない明るい社会をつくりましょう

7月は『第71回社会を明るくする運動』強調月間です。

この運動は、全ての国民が犯罪や非行の防止と罪を犯した人たちの更生について理解を深め、明るい社会を築いていく全国的な運動です。なお、期間中に行わ

れる地区社協の催しは、新型コロナウイルス感染拡大防止のため中止します。

☎ 高齢者福祉課

(21) 1003

## 原爆展パネルを貸し出します(無料)

被爆者の苦悩とたにかいが浮かび上がるよう、写真と



▲パネルのイメージ

証言を組み合わせて制作された「証言パネル」です。地域や学校での平和学習などに活用してください。

貸出期間

7月1日(木)～

9月30日(木)

パネルのサイズ

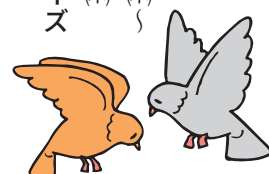
B2版

(縦73cm×横52cm)

パネルの枚数 全30枚

☎ 社会教育課

(21) 1587



## 債務者相談会

(要申込)

弁護士による30分程度の相談です。借金問題でお困りの人はご相談ください。

日時 7月8日(木)

13時30分～16時30分

場所 市役所4階

4F-2会議室

申込方法 事前に電話で左記へ申込み。

定員 各6人(先着順)

☎ 産業政策課

(21) 1881

## 湯んなか元気塾

温泉を活用した

湯中運動教室

日時 7月7日(水)、14日(水)  
21日(木)、28日(木)  
14時～

(受付13時30分～)

※詳しくは案内を送付します。

場所 北浜温泉テルマス

(京町)

内容 湯中運動と講話  
(食事やお口の健康・温泉の豆知識) など

参加要件

※左記①～④の

全てに該当する人

①別府市に住んでいる

②65歳以上

③更衣、入浴動作で介助を要しない

④会場までご自身で通える

※通院・治療中の人は、かかりつけ医に相談してください。

※送迎はありません。

費用 テルマスの利用料

1回700円

(団体割引あり)

※左記へ電話でお申込みください。

☎ 健康推進課

(21) 2188

## 子ども医療費受給資格者証(小・中学生の入院・通院用)の申請

市町村民税非課税世帯の小・中学生の通院にかかる医療費(保険診療分)を助成しています。令和3年10月診療分からの助成を受けるためには申請が必要です。

申請期間 7月1日(木)～30日(金)

申請場所 市役所1階子育て支援課  
(※出張所では受付できません。)

### 申請に必要なもの

- ①子どもの健康保険証
- ②同じ世帯の人全員のマイナンバーがわかるもの(マイナンバーカード、通知カードなど)
- ③窓口に来る人の本人確認書類

※1点の提示で可能なもの

官公署が発行した顔写真付きの本人確認書類(免許証、マイナンバーカード、在留カードなど有効期限内のもの)

※2点以上の提示が必要なもの

顔写真が付いていない本人確認書類(健康保険証、国民年金手帳など)

☎ 子育て支援課 21-1427

## 消費生活相談

消費生活に関するトラブルや契約・解約などの相談を受けています。一人で悩まず、お気軽にご相談ください。

日時 毎週月～金曜日

9時～16時30分

※祝日は除く。

相談員

消費生活専門相談員

場所・☎

別府市消費生活センター

(市役所4階)

産業政策課内)

☎ (21) 1881

## 7月の日曜・祝日の在宅当番医

発熱など風邪症状がある場合は、事前に電話で相談し、医療機関の指示に従って受診してください。

都合により変更になることがあります。最新の情報は市ホームページをご確認ください。

診療時間 9:00～17:00 (内)=内科 (小)=小児科  
 ☎ 市健康推進課 ☎ 21-2188

日	医療機関名	所在地	電話
4	別府市医師会地域保健センター (内) (15歳以上が対象です)	西野口町	26-4000
	河野小児科医院 (小)	石垣西7丁目	22-4429
11	飛田内科外科クリニック (内)	扇山	27-2000
	松本小児科医院 (小)	北浜2丁目	23-5215
18	おおさわクリニック (内)	富士見町	27-0030
	衛藤小児科医院 (小)	荘園	85-7881
22	宮崎クリニック (内)	亀川東町	66-0022
	古城小児科医院 (小)	上人仲町	67-5566
23	畑病院 (内)	中島町	21-1371
	矢田こどもクリニック (小)	石垣東4丁目	22-9557
25	久保おなか・おしりクリニック (内)	石垣東3丁目	23-2211
	松井小児科医院 (小)	大畑	24-1911
8 / 1	別府市医師会地域保健センター (内) (15歳以上が対象です)	西野口町	26-4000
	松本小児科医院 (小)	北浜2丁目	23-5215

※19日(月)は平日です。

### 小学4年生・中学2年生の健康チェック(無料)

生活習慣病をもつ子どもが増加しています。健診は自分の身体を知り生活習慣を見直す良い機会です。ぜひ受診しましょう。個別通知を6月末に郵送します。

対象 別府市に住み票がある小学4年生、中学2年生  
 期間 7月1日(木)～9月30日(木)

場所 市内指定医療機関

内容 身長・体重・血圧測定、血液検査(血液脂質・肝機能・腎機能)など

※中学2年生の希望者はピロリ菌の検査や除菌相談・治療ができます。

※指定医療機関などの詳細は個別通知などをご確認いただくか、下記へお問い合わせください。

※7月27日(火)(17ページ参照)、8月27日(金)は別府市保健センターで特定健診・がん健診も行います。保護者の人も一緒に受診できます。

☎ 市健康推進課 ☎ 21-1117

### 後期高齢者医療広域連合の<sup>こうこう</sup>歯科口腔健診

肺炎などの感染症や口腔機能の低下を予防するため、歯科口腔健診を実施します。

対象者には6月末に受診券などを郵送します。

対象 大分県後期高齢者医療の被保険者で、

今年度76歳または81歳の誕生日を迎える人

期間 7月1日(木)～12月28日(火)

実施機関 指定歯科医療機関

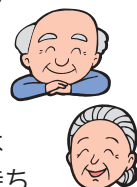
費用 1回のみ無料

検査項目 問診、口腔内の状況など

※健診は予約が必要です。受診の際は保険証、受診券、問診票などをお持ちください。詳しくは下記へお問い合わせを。

☎ 大分県後期高齢者医療広域連合

☎ 097-534-1773



### あなたの気持ち、いのちの芽となります 献血にご協力ください(400ml)

☎ 市健康推進課 ☎ 21-2188

日	曜	場所	時間
11	日	ゆめタウン別府	9:30～12:00 13:30～16:00

※都合により変更になることがあります。

※新型コロナウイルスのワクチンを接種した人は、接種後48時間は献血をご遠慮いただいています。

### シニアのためのやさしいオンライン交流体験会

外出しにくいこんな時こそ、スマホで家族や友だちとつながる方法を学んでみませんか。

スマホなどをお持ちでない人も気軽に体験できます。

対象 65歳以上の別府市民

定員 15人程度(先着順)

日程・内容(全4回)

7月5日(月) スマホやタブレットについて知ろう

13日(火) ZOOMやLINEを体験①

21日(水) ZOOMやLINEを体験②

29日(木) オンラインでZOOMをつなぐ会に参加しよう

時間 10:00～(受付9:30～)

場所 別府市保健センター

申込方法 電話で下記へ申込み。

☎・☎ 介護予防で日本を元気にする会

☎ 090-5411-6037

☎ 092-980-2670





## 7月の集団健診(要予約)

☎・📍 市健康推進課 ☎21-2188

日 曜	場 所	時 間	内 容	健診の予約は各健診日の3日前まで ※定員に達し次第終了 定員 27日は50人(特定健診は除く)、 28日は40人 ◆別府市が実施するがん検診などは、受診方法を問わず年度内1回のみ受診できます。気になる症状がある人は直接専門医を受診してください。 ◆中止の情報は市ホームページをご覧ください。どうか、市健康推進課へお問い合わせを。 <b>【次の人は、自己負担金が免除されます】</b> ①70歳以上の人(今年度中に70歳になる人も含む)、②生活保護受給者、③住民票の世帯員全ての人に市県民税がかかっていない世帯の人、④満65歳～69歳で特定の障がいなどによる後期高齢者医療被保険者※各種証明書が必要です。詳しくは市健康推進課へ。
5 月	馬場公民館	9:00～10:00	肺がん検診	
	新別府公民館	13:00～13:30		
	美容室ユニオンヘアー駐車場(朝日ヶ丘団地近く)	14:00～14:30		
6 火	中須賀公民館(中須賀本町)	9:00～10:00	肺がん検診	
	上人南ちびっこ広場	10:30～11:30		
7 水	上野口町二区公民館	9:00～10:00	肺がん検診	
	上田の湯町公民館	10:30～11:30		
	別府市春木川ふれあい交流センター(旧中須賀東公民館)	13:30～14:30		
13 火	乙原公民館	9:00～9:30	肺がん検診	
27 火	【夕方】別府市保健センター(湯のまちけんこうパーク)	17:00～18:30	肺がん、乳がん、前立腺がん、肝炎ウイルス検診、特定健診	
28 水	南部地区公民館(浜脇1丁目)	13:30～14:30	肺がん、大腸がん(容器配布)、子宮頸がん、乳がん、骨そしょう症検診	

健診の内容 ※対象は別府市に住民票があり、今年度対象年齢になる人です。

種 類	料金(円)	対 象	内 容
肺がん	無料	40歳以上	胸部エックス線撮影 ※襟、ボタン、刺しゅう、金具などのない無地のシャツなどを着用 レントゲン車で検診ができない障がいのある人は、別府市医師会地域保健センター(☎23-2279 要予約)で受診できます。検診時間 9:00～16:00(土・日曜日・祝日は休み)
胃がん	1,500	40歳以上	バリウムによるエックス線撮影 ※前日21時以降は水以外の飲食・喫煙不可 ※水、内服薬は検査実施3時間前から不可 ※ボタンやチャックのない衣服を着用
大腸がん	700	40歳以上	2日間の便潜血検査 ※生理中の場合は受診不可 【検診の流れ】①「大腸がん(容器配布)」の会場で容器を受け取る(容器代300円) ②自宅で2日間排便、検診票の記入 ③指定日に配布された会場で検診票と容器を提出(検診代400円)
子宮頸がん	1,000	20歳以上の女性	子宮口からとった粘膜の細胞診 ※生理中の場合は受診不可 ※ <b>バスタオル1枚をお持ちください。</b>
乳がん	700	40歳以上の女性	マンモグラフィ検査(乳房のエックス線撮影) ※ペースメーカー装置植込術や豊胸手術を受けている人は受診不可 ※ <b>バスタオル1枚をお持ちください。</b>
骨そしょう症	600 無料	40・45・50・55・60・65歳の女性 70・75・80・85・90・95・100歳の女性	かかとの超音波検査 ※ストッキングなど脱ぎにくい衣服は避けてください。
前立腺がん	900	50歳以上の男性	血液検査(P S A検査)
肝炎ウイルス	1,200	40歳以上	血液検査(B型+C型肝炎検査)
特定健診	無料	国保の特定健診受診券(水色)をお持ちの人、後期高齢者 ※上記以外の医療保険加入者は一部自己負担金を支払う場合あり。	身体計測、生活習慣病の血液検査など ※定員40人 ※前日21時以降は水以外の飲食不可 ※ <b>国保特定健診、後期高齢者健診を受診する人は健康保険証と受診券をお持ちください。</b>

【下記センターでも市のがん検診などを受診できます(要予約)】

- ◎別府市医師会地域保健センター(西野口町) ☎23-2279
- ◎大分県厚生連健康管理センター(緑丘町) ☎23-7112
- ◎大分総合健診センター(OHC)(上人ヶ浜町) ☎0120-947-734

種類	胃がん	肺がん	大腸がん	前立腺がん	子宮頸がん	乳がんマンモ	骨そしょう症	肝炎ウイルスB型+C型
料金(円)	2,700	700	1,000	900	1,100	1,200	600	1,200

**健康推進課の相談等**

場所 別府市保健センター  
 申込方法 電話で市健康推進課へ申込み。※内容によって電話が異なります。

■育児相談

☎(21)11117

日程 平日

9時～16時30分

※午前は申込不要です。

内容 身長・体重測定、子育て・栄養相談など  
 持ち物 母子健康手帳  
 相談員 管理栄養士、保健師、助産師

■こどもの発達相談会

☎(21)11117

言葉が遅いなどの言葉の相談、動きが激しい、人見知りなどのかかり方の相談  
 日時 7月28日(水)  
 9時～15時

■年長児の発達相談会

☎(21)11117

日時 7月12日(月)

9時～15時

対象 発達面に困りや心配のある年長児(平成27年4月～平成28年3月生ま

れ)と保護者

相談員 心理職、保健師  
 ※定員に達した場合、お断りすることがあります。

■離乳食スタート講座

☎(21)11117

日時 7月27日(火)

13時30分～

対象 概ね3～5か月児の保護者(先着15組)

■個別離乳食相談会

☎(21)11117

日時 7月28日(水)、30日(金)

10時～16時

※1組30分程度  
 対象 概ね9～11か月児の保護者(先着10組)

■健診結果・栄養相談会

☎(21)21888

日時 7月15日(木)、19日(月)、21日(水)  
 9時～16時  
 ※1人1時間程度。脳年齢チェックもできます。

■こころの相談会

☎(21)21888

困り事・悩み事がある人、気分が沈みがち・イライラするなどの不調が続いている人、ひきこもりなどの相談  
 日時・定員 7月8日(木) 9時～16時

4人(先着順)

・7月29日(木) 9時～12時  
 2人(先着順)  
 ※前日までに申込み(匿名も可)。

相談員 公認心理師

7月の心の健康相談会

日時 7月13日(火)

15時30分～(要予約)

内容 精神科医師による精神保健医療福祉相談、認知症相談

場所・申問 東部保健所

☎(67)25111

生活習慣改善プログラム

たんぱく質・カルシウムアップ!  
 脚力アップ!のコツを教えます

食事編 8月4日(水) 10:00～11:30  
 運動編 8月30日(月) ① 10:00～11:30  
 ② 13:30～15:00

※運動編は①か②のいずれか。先着各10人。食事編と運動編の両方に参加できる人を優先します。

場所 別府市保健センター  
 講師 栄養士、健康運動指導士  
 持ち物など 動きやすい服装・靴、タオル、水分、マスク  
 申込方法 7月9日(金)から予約開始。

電話で下記へ申込み。

☎・☎ 市健康推進課 ☎21-21888



個別運動相談会

生活習慣改善のために個人に合った運動方法やノルディック・ウォークボールの使い方などを教えます。

日時 7月19日(月)、30日(金)  
 9:00～16:00 ※1人1時間程度

場所 別府市保健センター  
 持ち物など 動きやすい服装・靴、タオル、水分、マスク  
 申込方法 電話で下記へ申込み。  
 ☎・☎ 市健康推進課 ☎21-21888

- ◇ 東部保健所 ☎67-2511
- ◇ 夜間こども診療(別府市医師会内) ☎26-4000
- ◇ 別府口腔保健センター(休日の歯の急患) ☎21-5657
- ◇ 別府市保健センター「湯のまちけんこうパーク」は、市健康推進課、別府市医師会、別府市歯科医師会の複合施設です。(西野口町15番33号)

- 別府市歯科医師会の健診(別府市民は無料)
- ◇ 無料歯周病検診(予約不要)  
 土曜日 13:00～16:30  
 日曜日 9:00～11:30、13:00～16:30
- ◇ 口腔がん検診(完全予約制)  
 月～金曜日 9:00～11:30、13:00～16:00
- 場所・☎・☎ 別府市歯科医師会 ☎21-5657



7月の乳幼児の健診と相談 場所・☎・☎ 市健康推進課(別府市保健センター内) ☎21-11117

種類	内容	受付時間
1歳6か月児健康診査	問診・診察・歯科健診・計測など	13:00～14:30
2歳6か月児歯科健診・相談	問診・歯科健診・計測など	受診方法 郵送で案内が届いてから予約 ※母子健康手帳をお持ちください。 ※案内に同封している「感染予防のためのチェックリスト」をご確認ください。
3歳5か月児健康診査	問診・診察・歯科健診・計測・尿検査・眼科健診など	

別府市多世代交流健康増進複合施設

# おひさまパーク で行う健康教室



場所 おひさまパーク (南町)  
申込方法 電話で各問合先へ申込み。  
(定員になり次第締切)  
持ち物など 動きやすい服装・靴、タオル、水分、マスク  
※中止・延期になる場合があります。

## ☀️親子教室

親子で楽しみながら健康づくりをしませんか。  
日時 7月15日(木) 10:30~11:30  
対象 0歳の子どもと保護者  
定員 10組 (先着順)  
内容 親子ふれあい体操、保護者のセルフケア  
☎️・📧 トラストマインドクリエーション 荒金  
☎️090-1169-7745

## ☀️ノルディック・ウォーク教室

南・浜脇地区の街並みを散策しながら健康づくりができます。  
日時 7月10日(土) 10:00~11:30  
対象 別府市民 定員 20人 (先着順)  
内容 ポールの使い方、ストレッチ、ウォーキングなど  
※ポール無料貸出あり。  
☎️・📧 市健康推進課 ☎️21-2188

## ☀️脂肪燃焼教室

痩せたい、健康的になりたい、そんなきっかけにご活用ください。体組成計も利用できます。  
日時 7月29日(木) 19:00~20:00  
対象 別府市民  
定員 15人 (先着順)  
内容 痩せやすい体づくり~食事編~  
☎️・📧 市健康推進課 ☎️21-2188

# お誕生日おめでとう! すくすく1さい 7月生まれ <> 内は誕生日です

	 じょうたろう 衛藤 丈太郎 くん (朝日ヶ丘町) <1日>	 るな 江藤 瑠夏 ちゃん (竹の内) <20日>	 ちひろ 是永 千弘 ちゃん (南立石二区) <20日>	 はやと 野原 颯人 くん (南荘園町) <20日>	 あんな 伊東 杏奈 ちゃん (御幸) <21日>
	 みつば 若杉 三葉 ちゃん (扇山) <21日>	 なつ 荒金 那津 ちゃん (田の湯町) <27日>	 たいし 荒尾 大志 くん (扇山) <28日>	 のぞみ 平松 希 ちゃん (南町) <28日>	 いど 七田 純 ちゃん (大畑) <29日>

《すくすく1さい応募要項》8月号締切7月7日(水) 写真の裏に住所・氏名(ふりがな)・性別・生年月日・電話番号を記入して、秘書広報課まで(郵送・Eメールで応募する場合は事前にご連絡を) 期限厳守をお願いします。  
※紙面の都合で、応募者全員を掲載できない場合もあります。このページはウェブ版市報にも掲載します。

☎️ 874-8511 別府市秘書広報課 ☎️ 21-1111 内線 2233、2234 📧 sec-ma@city.beppu.lg.jp



## 今月のクイズ

問題 市内各所へ本を運んで、半世紀経ちました。  
「移動〇〇〇車」  
(ヒント:表紙、6ページ)

### 応募方法

『①答え(〇の中に当てはまる文字) ②郵便番号、住所、氏名、年齢、電話番号③今月号で印象に残った記事④市報へのご意見、ご感想など』を記入のうえ、はがきまたは電子メールでお送りください(1人1通)。正解者の中から抽選で5人に粗品を進呈します。なお、当選者の発表は発送をもってかえさせていただきます。

宛先 〒874-8511 別府市秘書広報課

📧 sec-ma@city.beppu.lg.jp

締切 7月21日(水) 必着

5月号の答えは「豊予」でした。  
たくさんのご応募ありがとうございました。



## 別府市からのお知らせ

🌐別府市ホームページ(スマートフォン対応)

<https://www.city.beppu.oita.jp/>

📱マチイロ

スマートフォンアプリで市報がご覧になれます。

📺LINE別府市

市政やイベント情報、災害情報を発信します。

📷Faceべっぷ(Facebook別府市ページ)

四季折々の行事や風景、様々なお知らせを発信しています。

📺CTB別府市だより

月~金曜日 10:50、12:50、18:50、22:50(毎週月曜日更新)

📺バンブーシアター

市役所1階正面玄関ロビーに設置している大画面のシアターで、別府の観光や文化の動画などを放映しています。

📺別府市災害連絡掲示板(Facebook)

📺声の市報・点字市報 視覚に障がいのある人にお送りしています。秘書広報課(☎️21-1123)へお問い合わせください。



市HP



LINE  
お友達登録

# 創

—第 63 回—

## 限界突破

私は恐らく、いつも周囲をヒヤヒヤさせるのだと思います。それはやろうとする事がいつも「それは無理なんじゃないか」と職員や市民の皆さんが心配になるほど攻めすぎることからだと言われます。その代表格がああ「湯〜園地」計画なのでしょいか。笑

ただ私自身は無謀なことや大博打をするつもりはありませんし、心は誰よりも熱く頭はクールに企画構想・実行しています。しかしそれでも毎日の様に数えきれない失敗や挫折があります。「ケガ」をする事もあります。

実は私、モータースポーツ、特にF1が大好きで、夜中にかじりついて見えています。今年から角田裕毅君という素晴らしい日本人ドライバーも誕生し盛り上がりつつあります。しかし彼はミスが多い。



別府市長  
長野 恭紘

その彼についてチーム代表がこんな事を言っています。

「確かに彼はクラッシュも多  
いが、彼は限界を見つけよう  
としている。限界までいかず  
に、どうやって限界を見つ  
けるんだ？限界を見つけない  
ためには、時に限界を超えな  
くはいけない。」

凄く励まされ、**はら**に落ちる言葉です。

私はこれから先、限界を越える事があるかもしれない。ぜひ大目に見てください。笑



## フォトべっぷ



**鍛**錬した技術—5月19日、消防本部で消防救助技術指導会に向けた技術披露を行いました。日夜訓練に励む出場隊員たちがロープブリッジ渡過やはしご登はんなどを披露し、士気の高揚や団結の一層の強化を図りました。



**ト**ップ選手たちが別府に—5月26日～6月8日に、ラグビー男子15人制日本代表が市内のグラウンドで合宿を行いました。真剣な眼差しと激しいぶつかり合いに、日本トップレベルの選手たちの迫力が感じられました。



**教**室と海外が繋がる—市内小学校でオンラインによる小学生大学キャンパス体験学習が行われています。南小学校では、海外にいるAPU留学生を含む3人と交流し、外国の文化を教わったり質問し合ったりして、多文化交流の意識を育みました。



**地**域に密着した出張所へ—5月17日、朝日大平山地区公民館内に新朝日出張所が移転開所しました。地区の自治委員さんとともに除幕式が行われ、新たなスタートを切りました。

😊は、子どもが参加できます。

## 募 集

### ◆防災管理新規講習

日時 8月6日(金) 9時～15時  
場所 消防本部4階会議室  
受講料 4千円(受講日当日)  
受付期間 7月6日(火)～29日(木)  
申込方法 顔写真(無帽で3cm×2.5cm)、甲種防火管理者の資格を有する書面の写しを持参のうえ左記へ。

(平日8時30分～17時)  
※申請書はホームページをご覧ください。

申 市消防本部予防課  
☎(25)11255

### ◆公共職業訓練9月受講生

訓練期間 9月2日(木)～令和4年2月28日(月)  
募集期間 7月1日(木)～30日(金)  
コース 電気システム科  
※7月13日(火)に説明会。  
場所・申 ポリテクセンター大分(大分市皆春)  
☎097(529)8615

### ◆危険物取扱者保安講習

日程 給油取扱所 8月26日(木)  
給油取扱所・石油コンビナート以外 9月29日(水)  
連合会 ☎097(585)5615

時間 9時30分～12時30分  
場所 別府豊泉荘(青山町)  
申込方法 7月12日(月)～20日(火)に別府市危険物安全協会消防本部予防課内へ申込み。  
※土・日曜日を除く。

手数料 大分県収入証紙4千700円  
☎097(578)7980

### ◆原木しいたけ栽培研修生

開講予定日 8月22日(日)  
◎栽培基礎研修 定員 40人  
場所 農林水産研究指導センター(豊後大野市三重町)  
◎生産現場通型研修(現地実習主体) 定員 5人 期間 最大12日間  
申込方法 7月1日(木)～30日(金)に市農林水産課に設置の申込書に記入して提出。  
☎097(506)3836

### ◆腸から始まる健康づくりセミナー

対象者 60歳以上でシルバー人材センターに入会希望の人  
日時 7月15日(木) 13時30分～15時  
場所 日出町中央公民館  
定員 20人(要予約)  
申込方法 7月7日(水)までに電話で左記へ。

申 大分県シルバー人材センター  
☎097(585)5615

## 催 物

### ◆国際理解教室(日英併用)

内容・日時 (申込不要)  
①イラン 7月4日(日)  
②ケベック 7月11日(日)  
③ナイジェリア 7月18日(日)  
④ニュージールランド 7月25日(日)  
※全て13時30分～15時30分  
場所 西部地区公民館会議室(鶴見園町)  
参加費 500円(高校生以下無料)  
※マスク着用必須。  
有川 ☎090(9484)6211

### ◆ビーコンプラザ1日天文科学館

親子で作って観よう!夏の星空  
日時 8月14日(土)  
17時30分～20時30分  
場所 ビーコンプラザ  
対象 小学4年生～6年生と保護者  
※子どものみ・大人のみ参加不可。  
定員 20組(先着順)  
参加費 2千500円(材料費)  
申込方法 7月5日(月)9時受付開始。電話またはFAX(学校名、学年、児童氏名、保護者氏名、住所、電話番号を明記)で左記へ申込み。  
申 ビーコンプラザ  
☎(26)71111 FAX(26)71000

## 相 談

### ◆目と見え方の教育相談会

日時 8月5日(木) 10時～15時  
場所 国東市教育委員会(アストくまぎ)  
内容 視覚障がいのある幼児・児童・生徒・成人とその保護者を対象に巡回相談を行います。  
申込方法 市学校教育課に設置した相談票を7月26日(月)までに提出。  
※高校生以上は盲学校へお問い合わせください。

申 市学校教育課 ☎(21)1574  
大分県立盲学校 ☎097(532)2638

### ◆ジョブカフェおおいた別府サテライト出張相談会 ※予約優先

日時・場所  
①7月14日(水) 13時～16時  
市上下水道局3階大会議室  
②7月15日(木) 13時30分～16時30分  
ハローワーク別府(青山町)  
内容 就職相談、適性相談、企業情報、就職支援情報の提供  
対象 概ね49歳以下の若年者(学生含む)とその家族  
申 ジョブカフェおおいた別府サテライト  
☎(27)5988

【広告】

<b>ぶらり劇場 別府座</b> 観客席136席 座椅子・座布団 無料完備		<b>観劇料</b> (小学生未満無料) 昼の部 夜の部 12:30～18:00～ 開場は1時間前		大人 (中学生以上) 一般 1,800 会員 1,600 前売券 (当月利用) 1,500 障がい者 (要証明) 1,500 小学生 (小学生未満無料) 800	ロング (昼1回) 2,300 ショー割 (夜の部) 1,200 昼夜通券 (当日限定) 3,200 はしご券 (当日限定) 2,800 座席予約 (4席まで) 300 無料
<b>7月公演 劇団ふじ</b> 感謝DAY...7月1日(木)16日(金) 特別公演...7月12日(月) 座長 藤仙太郎 誕生公演 ロング公演 7月13日(火)28日(水) 千秋楽...7月29日(木) 昼夜 休演日...7月14日(水)30日(金)31日(土)		<b>8月公演 新妻真実座</b> 感謝DAY...8月1日(日)20日(金) ロング公演 8月17日(火)28日(土) 千秋楽...8月29日(日) 昼夜 休演日...8月18日(水) 30日(月)31日(火)		別府座 会員様特典 (会員カード発行手数料500円) ★20ポイントで無料券1枚進呈 ★感謝DAYは観劇料1000円【毎月1日と第3金曜日】 ★会員価格でご利用、座席予約可 サービスDAYのポイント加算はありません。	

トキハ双葉会・トキハカード 会員様特典  
毎月3日・13日・23日は **1,500円** サービスDAYのポイント加算はありません。

公演日程は変更になる場合がありますので、事前にお問い合わせ下さい。

**ぶらり劇場 別府座 トキハ別府店7F** <予約直通> **080-1758-1598**  
 ☎0977-23-7770 別府市北浜2丁目9番1号 トキハ別府店7F (JR別府駅下車、東口から徒歩8分) 【駐車場あり】観劇ご利用のお客様はトキハ駐車場を6時間無料でご利用できます。

「相談」の続き

◆労働相談(労働者、事業主対象)

日時 7月14日(水) 13時～16時  
場所 市上下水道局3階大会議室  
内容 採用、退職、解雇、個別労働紛争など  
相談員 左記会員

大分県社会保険労務士会  
☎0978(63)2001

◆行政相談

日時 7月21日(水) 10時～12時  
場所 別府市男女共同参画センターあす・べつび(野口原)  
内容 行政に対する苦情や要望など  
相談員 行政相談委員

総務省大分行政監視行政相談センター(ぎくみみ大分)  
☎097(533)1100

◆社会福祉協議会の相談(要予約)

◎市民のための身近な法律相談  
日時 7月13日(火) 13時～16時  
場所 社会福祉会館(上田の湯町)  
内容 財産、金銭貸借、夫婦親子関係、相続、近隣トラブルなど  
相談員 弁護士

※1人30分程度。予約は電話で社会福祉協議会へ。

◎市民のための身近な終活相談  
日時 7月15日(木) 13時～16時  
場所 社会福祉会館(上田の湯町)  
内容 相続、遺言、生前整理、死

後委任事務 任意後見契約など

対象 65歳以上の高齢者世帯で、相続対象となる親族のいない人、または親族と疎遠な状況にある人

※1人50分程度。予約は電話で社会福祉協議会へ。  
申請 別府市社会福祉協議会  
☎(73)6070

◆行政書士会別府支部主催の相談会

日時 7月28日(水) 10時～12時  
場所 別府市男女共同参画センターあす・べつび(野口原)  
内容 遺言書・遺産分割協議書作成などの相続関係、任意後見契約・借地借家などの契約書関係の相談  
※1組30分程度でお願いします。

大分県行政書士会別府支部  
☎(76)5250(予約不要)

◆不動産相談(要予約)

日時・場所  
①7月8日(木) 13時～16時  
(受付15時まで)  
別府市男女共同参画センターあす・べつび(野口原)  
②7月15日(木) 9時30分～12時  
(受付11時30分まで)

大分県宅地建物取引業協会  
別府支部(中央町8番24号)

内容 宅地建物取引など  
相談員 下記会員

※予約は電話で左記へ。

申請 大分県宅地建物取引業協会  
別府支部 ☎(21)8578  
(9時～15時・不定休)

◆マンション管理相談  
日時 7月16日(金) 13時～15時  
場所 別府市男女共同参画センターあす・べつび(野口原)  
内容 分譲マンションの管理運営  
相談員 左記会員

大分県マンション管理士会  
☎097(541)5132

◆司法書士青年の会による身近な法律相談(要予約・1組30分以内)

日時 7月6日(火)、8月3日(火) 13時30分～16時  
場所 別府市男女共同参画センターあす・べつび(野口原)  
内容 不動産・会社の登記、相続、遺言、成年後見、借金問題、少額裁判など  
※予約は前日17時までに左記へ。  
申請 大分県司法書士青年の会  
☎0972(23)2838

◆公証人による相談会(要予約)  
日時・場所  
①7月7日(水) 9時30分～11時30分  
別府市男女共同参画センターあす・べつび(野口原)  
②7月31日(土) 9時～12時

別府市公会堂(上田の湯町)  
内容 遺言、離婚、任意後見、家族信託、その他契約一般の公正証書作成など  
※先着順。定員になり次第締切。  
申請 大分公証人合同役場  
☎097(535)0888

別府市男女共同参画センターあす・べつび(野口原)

試験

◆狩猟免許の試験

第一・二種銃猟 7月31日(土)  
網・わな猟 8月1日(日)  
場所 大分県国東総合庁舎(国東市国東町安国寺)  
申込期間 7月5日(月)～21日(水)  
申請 大分県東部振興局  
☎0978(72)0156

◆消防設備士試験(種別 全類)

日程 8月15日(日)  
場所 大分大学(大分市大字日野原)  
受付期限  
(電子申請) 6月26日(土)～7月5日(月)  
(書面申請) 6月29日(火)～7月8日(木)  
※詳細は左記へお問い合わせ。  
申請 消防試験研究センター大分県支部  
☎097(537)0427

別府市美術館  
☎(75)8710

入館料 (中学生以下) 無料

(高校生・大学生・一般) 210円  
(団体・20人) 146円

※障がい者手帳を所持する人及び介護者1人免除  
※常設展示もご覧になれます。  
開館時間 10時～17時  
※入館16時30分まで。月曜日休館。  
※各講座は美術館へ電話で申込み。日程の変更はホームページなどでお知らせします。

◆美術館実技講座  
※画用紙は美術館で用意(実費)  
◎小学生絵画教室(定員20人)  
日時 7月3日(土) 14時～16時  
内容 絵具遊び、花や人物を描く  
持ち物 水彩道具一式、鉛筆(2B・HBなど)、消しゴム

◎鉛筆画講座(定員20人)  
日時 7月16日(金) 14時～16時  
内容 静物や人物、花などを描く  
持ち物 鉛筆(2B以上数種類)、消しゴムや練り消し、カッターナイフ

◆新山俊則水彩画展  
日程 7月2日(金)～11日(日)  
内容 湯布院原画32点、風景画12点  
テーマ 身近な風景と花の水彩画  
◎おじいマンと子どもたちの作品展  
日程 7月27日(火)～8月1日(日)  
内容 写真20点、絵画20点～30点、書20点  
テーマ 光の園の子どもたち  
高松右門理事長の自由作品

令和3年5月末現在	令和3年(速報値)		令和2年	
	5月	累計	5月	累計(5月まで)
件数・死亡者数・負傷者数	17・0・21	108・2・128	17・1・18	109・3・136

別府署管内の交通事故件数 [人身事故]  
ゆずりあい 湯の町別府の 合言葉

# みどりの相談所

☎(24)1643

## ◆園芸教室

日時 7月16日(金) 13時30分～  
 演題 みどりと癒しの効果  
 講師 相良尊徳さん

※7月1日(木)から☎(24)1643  
 で受付を行います(先着20人)。  
 ※相談日は(月)(金)の10時～16時

# サザンクロス

☎(25)3396

第3日曜休館日

## ◆主催講座についてのお願

日時を変更する場合があります。  
 ※受講者は右記へ電話で確認を。

## ◆7月のみんなでシネマ

- ◇3日(土) 13時30分～(100分)  
『嵐を呼ぶ男』
- ◇17日(土) 13時30分～(121分)  
『スパイターマン』

# 市社会教育課の講座

☎(21)1587

## ◆チャレンジ子育て学級(要予約・50人)

日時 7月13日(火) 10時～12時  
 場所 中央公民館(上田の湯町)  
 内容 みんなで話そう子育てのこと  
 講師 NPO法人「共に生きる」  
 代表理事 江藤裕子さん

※オンラインに変更する場合があります。

☎(21)1587 社会教育課

## ◆湯のまち学びのcafé

※各公民館へ要申込み。  
 ※各講座は2時間程度。

◎中央公民館 ☎(22)4118

日時 7月8日(木) 13時30分～  
 内容 みんなで健活・健康寿命を延ばそう!

講師 健康運動指導士 嶋田清美さん、看護師 立花佳奈さん  
 ◎北部地区公民館 ☎(67)8300

日時 7月20日(火) 13時30分～  
 内容 涼を感じる切り絵に挑戦  
 講師 大分県美術協会会員 安達比敏さん

◎西部地区公民館 ☎(23)7330

日時 7月9日(金) 13時30分～  
 内容 講師のギター演奏会  
 DVD鑑賞会

講師 鳥井好人さん

◎中部地区公民館 ☎(25)4321

日時 7月19日(月) 13時30分～  
 内容 海の日落語会  
 講師 衛藤宏章さん

◎南部地区公民館 ☎(21)3401

日時 7月21日(水) 13時30分～  
 内容 懐かしの別府 第2回目  
 楠温泉かいわい物語

講師 小野弘さん

◎朝日大平山地区公民館 ☎(66)1150

日時 7月6日(火) 13時30分～  
 内容 わが家の防火防災対策と  
 救急対策

講師 市消防本部予防課長 永路尚道さん

# 7月の別府けいりん

日	1	2	3	4	5	6	7	8	9	10	11	12	13	14	15	16	17	18	19	20	21	22	23	24	25	26	27	28	29	30	31	
曜	木	金	土	日	月	火	水	木	金	土	日	月	火	水	木	金	土	日	月	火	水	木	金	土	日	月	火	水	木	金	土	
モーニング	小松島記念G III 前橋 F I				名古屋 F I						福井記念G III 立川 F I																					高知記念G III ~8/1 弥彦 F I
ナイター	小倉 F I	青森 F I	静岡 F I					佐世保 F I					宇都宮 F I		S N F G II (函館)								高松 F I		松戸 F I	岸和田 F I	函館 F I	久留米 F I				

★ミッドナイト in 別府けいりん 24日(土)～26日(月) 第5回前節オッズパーク杯  
 ※ミッドナイト競輪は入場できません。インターネット観覧などお楽しみください。

# 市立図書館からのお知らせ

☎(23)2453

**おはなしの会** 場所 4階サザンクロス  
 キッズの部 絵本・紙芝居の読み聞かせなど  
 7月10日(土) 14時～(30分程度)  
 ベビーの部 絵本の読み聞かせ、わらべうたなど  
 7月15日(木) 11時～(20分程度)

**スタンプラリー** 対象 小学生  
 期間 7月6日(火)～9月5日(日)  
 20冊読んだ人には表彰状としおりをプレゼント

**としょかん川柳をつくってみよう!**  
 募集期間 7月6日(火)～31日(土)  
 展示期間 8月11日(水)～9月5日(日)  
 対象 小学生以下  
 応募者・入選者にはプレゼントあり!

**リサイクル図書** 8月3日(火)～9日(月・休)  
 保存年限の過ぎた雑誌を配布。1人1冊まで。

# 移動図書館巡回日程 [ 7月 ]

日	時間	※印以外は14時20分	15時10分	16時
7(水)		旧市役所朝日出張所	セブンイレブン別府北中店	馬場町公民館
8(木)		※①南須賀保育園	西別府団地A棟前	トキハインダストリー鶴見園店
9(金)		やまなみ保育園	県営扇山住宅駐車場	扇山町公民館
13(火)		東山幼・小・中学校 (12時45分～) 山の口公民館 (14時10分～)		
14(水)		ひめやま幼稚園	亀川小学校	ファミリーマートJR亀川駅前店
15(木)		ローソン別府内籠店	中須賀公民館	石垣東7丁目そうちビル前
16(金)		※②すきっぷパーク	ドラッグストアモリ鶴見店	セブンイレブン別府荘園店
28(水)		関の江新町公園内	ローソン別府上人仲町店	セブンイレブン別府石垣3丁目店
29(木)		※③陸上自衛隊別府駐屯地別府リハビリセンター	大畑コーポ永野駐車場	扇山矢田歯科医院前広場
30(金)		※④餅ヶ浜保育園	愛の里サンヴィラ	栄光園
		※①10時20分 ※②10時30分 ※③12時30分 ※④14時		
31(土)		10時30分	13時20分	14時40分
		マックスバリュ別府上原店	コープおおいたコープ別府店	別府山の手ライフガーデン

※図書館休館日…7月5日(月)・12日(月)・19日(月)・26日(月)、8月2日(月)

♻️入浴マナーを守りましょう♻️  
 新型コロナウイルス感染予防のため、大声での会話や集団での歓談は控えましょう



## 携帯で催しをチェック!

### 子育て支援センター

7月の主な行事 ◆は要申込

- ・未就学児対象です。
- ・保護者同伴での利用ください。
- ・初めての方も自由に来館できます。
- ・日時など詳しくはお問合せを。
- ・子育て相談随時受け付けます。
- ・行事は変更する場合があります。
- ・材料費など実費がかかる行事もあります。

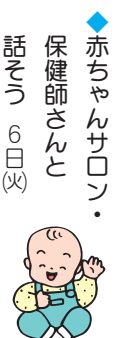
※どれみ・わらべ・へるねのゆめタウン出前保育「ゆめっこ」は当面の間、中止します。

**どれみ** (すきっぷパーク内)  
 ☎(66)8181  
 (月・祝) 休館

**わらべ** (おひさまパーク内)  
 ☎(25)0120  
 (月・祝)の翌日休館

◆わらべだより・全員集合 2日(金)

- ◆七夕会 7日(水)
- ◆個別栄養士相談 12日(月)
- ◆親子リトミック 15日(木)
- ◆保健師さんと話そう 15日(木)
- ◆ひまわりサークル(0歳児) 16日(金)
- ◆こっこサークル(1歳児) 19日(月)
- ◆音脳リズムマッサージ 20日(火)
- ◆パペットキッズ 29日(木)



◆赤ちゃんサロン・保健師さんと話そう 6日(火)

**へるね** (ほっぺパーク内)  
 ☎(27)1128  
 (月・祝)の翌日休館

**風のまち** (チャイルドみらい館)  
 ☎(27)5466  
 (日・祝) 休館

- ◆赤ちゃんサークル (4か月児〜9か月児) 1日(木)
- ◆多胎児サークル (10か月児〜1歳3か月児) 7日(水)
- ◆親子であそぼう 14日(水)
- ◆パペットキッズ 20日(火)
- ◆赤ちゃんサロン・保健師さんと話そう 6日(火)
- ◆こっこサークル(0歳児)の会 7日(水)、21日(水)
- ◆布絵本の会 8日(木)
- ◆出前保育in別府公園 9日(金)
- ◆臨床心理士相談 15日(木)
- ◆ハッピーバースデー 16日(金)
- ◆音脳リズムマッサージ 21日(水)
- ◆パペットキッズ 28日(水)
- ◆プールあそび 2日(金)、5日(月)、12日(月)、16日(金)、19日(月) 10時30分
- ◆園庭開放 3日(土) 11時
- ◆夏祭り 10日(土) 10時
- ◆お誕生会 13日(火) 10時

- ◆わらべうた 9日(金)
- ◆BAIBAおやつ講座 10日(土)
- ◆ベベリトミック 13日(火)
- ◆産前産後母乳育児相談会 16日(金)
- ◆地域交流子育てひろば 19日(月)
- ◆リズムマッサージ 26日(月)
- ◆達人と話そう 28日(水)

**どじのひろば** (光町15の15)  
 ☎(23)38001  
 (日・祝) 休館

- ◆セブまつり会 3日(土)
- ◆こっこサークルの会 7日(水)、21日(水)、8月4日(水)
- ◆パドミントン教室 (小学生以上) 10日(土)
- ◆工作をしよう 11日(日)
- ◆絵画教室 17日(土)

**南部児童館** (おひさまパーク内)  
 ☎(26)3355  
 (月・祝)の翌日休館

- ◆わくわく北部 18日(日)、8月1日(日)
- ◆インジョイピンポン 24日(土)
- ◆絵画教室 10日(土)
- ◆書き方教室 11日(日)
- ◆こここ折紙教室 17日(土)
- ◆わくわくサマータイム 22日(木)〜8月31日(火)
- ◆ピンポンで遊ぼう 24日(土)
- ◆カレンダー作り 25日(日)

**北部児童館** (おひさまパーク内)  
 ☎(27)6050  
 (月・祝)の翌日休館

- ◆ママカフェ 29日(木)
- ◆小学生対象行事 (13時30分) 10日(土)
- ◆ちんぷいぷい子ども会 21日(水)
- ◆塩キャンドル作り 14日(水)
- ◆ちんぷいぷいお母さんの会 頑張っている自分へ 21日(水)
- ◆にじの会(絵本読み聞かせ) 8日(木)
- ◆ベベマッサージ 2日(金)、9日(金)、16日(金)、30日(金)

**光の園児童館** (火・第3日休館)  
 ☎(23)5511

- ◆チャレンジタイム 10日(土)
- ◆少林拳をしよう 11日(日)
- ◆割り箸でお絵描き 17日(土)
- ◆囲碁・将棋教室 18日(日)
- ◆わくわくサマータイム 22日(木)〜8月31日(火)
- ◆ピンポンで遊ぼう 24日(土)
- ◆カレンダー作り 25日(日)

7月の主な行事 ◆は要申込  
 ・乳幼児(保護者同伴)から小学生・中学生まで利用できます。  
 ・年度毎に登録届の提出が必要です。  
 ・初めての方も自由に来館できます。  
 ・日時など詳しくはお問合せを。  
 ・行事は変更する場合があります。  
 ・材料費など実費がかかる行事もあります。

**西部児童館** (ほっぺパーク内)  
 ☎(27)5553  
 (月・祝)の翌日休館

- ◆わくわく南部 24日(土)
- ◆安全講話 27日(火)
- ◆七夕飾り作り 1日(木)〜7日(水)
- ◆三世代で遊ぼう 3日(土)
- ◆わくわくタイム 4日(日)、8月1日(日)



# 豊 交 流

## 愛媛県八幡浜市編

大分県側の9自治体と豊予海峡を挟んだ対岸の愛媛県側9自治体の間で「愛媛・大分市町村連絡会議」を立ち上げ、圏域同士の新たな交流がスタートしました。  
 コラボ企画としてお互いの広報誌の相互掲載を行い、それぞれの歴史・文化や、食の魅力を紹介しています。

今回は、八幡浜市で開催されている国際的なイベントを紹介します。



**第3回/タルメイン**  
 世界マーマレードアワード&フェスティバル  
**日本大会**

英国湖水地方ダルメイン発祥の国際的なコンテスト「タルメイン世界マーマレードアワード&フェスティバル」の日本大会。国内外から1,400品を超える手作りのマーマレードが集まります。




## やわたはま国際MTBレース 2021



「マウンテンバイクの聖地」としても注目されている八幡浜。国内トップグレードの国際大会であるこの大会には約400人の選手が集結し、日本最高峰のレースを繰り広げます。トップライダーだけでなく初心者や子どもでも参加できるレースや飲食ブース・様々なアトラクションなどもあり、誰もが楽しめるイベントです。



マーマレード大会公式HP



やわたはまMTB実行委員会HP



市公式 Youtube



◀令和2年度愛媛県広報コンクール特選 八幡浜市PR動画「かけがえない日常」公開中！

※両イベントとも例年5月頃開催ですが、コロナ禍により残念ながら延期(開催日未定)となっています(マーマレードの審査のみ5月に実施)。

当たり前の日常を  
 当たり前で過ごす日々が  
 一日でも早く戻りますように

※市報に掲載している催しは、中止・延期になる場合があります。

## 延期のイベント

7月予定の

### べっぷ火の海まつり(花火大会)

※イベント関係は中止です。花火大会の開催日は決定次第お知らせします。  
べっぷ火の海まつり実行委員会事務局  
(別府市観光協会内) ☎(24)2828

8月予定の

### 亀川夏まつり

※開催日は決定次第お知らせします。  
亀川まつり協会 ☎(66)8806

## 中止のイベント

7月18日(日)予定の

### 別府市海岸海浜清掃奉仕活動

市生活環境課(清掃事務所) ☎(66)5353

7月予定の

### 関の江海水浴場開き

※今年の関の江海水浴場での遊泳はできません。  
市観光課 ☎(21)1128

8月予定の

### 別府駐屯地山の納涼音頭大会

別府駐屯地広報班 ☎(22)4311 内線 219

延期していた

### べっぷ鶴見岳一気登山大会

べっぷ鶴見岳一気登山大会実行委員会事務局  
(別府市観光協会内) ☎(24)2828



## 風鈴作りワークショップ

竹細工で風鈴を作って涼を楽しみませんか。

日時 7月18日(日)  
9時30分～12時

参加費 2,800円  
(コーヒー・お菓子付き)

定員 12人(先着順)

申込方法 下記へ電話または  
会館ホームページで申込み ▶

場所・申・問 別府市竹細工伝統産業会館  
(東荘園) ☎23-1072



## 第3回湯けむり歴史講座

日時 7月15日(木)  
時間 14時～15時30分  
場所 別府市公会堂(上田の湯町)  
テーマ 「豊後国志」編さんと別府  
講師 佐藤晃洋さん



(竹田市歴史文化館・由学館館長)

問 市社会教育課 ☎21-1587

## 令和3(2021)年成人式

対象者の  
ご確認を

延期していた成人式をオンラインで開催します。

日時 8月14日(土) 11時～

対象者 平成12(2000)年4月2日～  
平成13(2001)年4月1日生まれの人

※平成13(2001)年4月2日～平成14(2002)年4月1日  
生まれの人の成人式は、令和4(2022)年1月実施予定

案内状 別府市に住居登録している人へ7月中旬頃に案内状を送付します。

※現在住民登録はしておらず別府市にゆかりのある人などで、令和2年12月1日以降市外へ転出、または令和3年7月上旬以降に市内に転入した人が案内状及び視聴を希望する場合は、7月26日(月)までに市社会教育課窓口または、ホームページから申請書をダウンロードし、メールで申請してください。

※案内状は記念品の引換券に  
使用します。大切に保管し  
てください。

問 市社会教育課

☎21-1587

✉lle-be@city.beppu.lg.jp

HP「市ホームページ」→「学習」→「講座・イベント」



# 別府市新型コロナワクチン接種 予約の方法

別府市

## ◆別府市新型コロナワクチン接種コールセンターに電話

☎ 0120-797-567 (9時～17時 / 当面の間、土日祝日も開設)

電話のかけ間違いが多数起きています。電話番号をよく確認してください。

## ◆インターネット予約 「別府市コロナワクチン 予約」で検索▶



- ※夜中の2時～5時は予約システムが使用できません。
- ※予約開始日は、その日の朝9時から予約可能になります。

医療機関

## ◆各医療機関の電話または窓口

- ※医療機関によって受付方法が異なります。下記の一覧でご確認ください。最新の情報は市ホームページにも掲載しています。
- ※電話受付「×」の医療機関については、診療の負担になりますので電話をお控えください。

## 指定医療機関一覧

○受付可能 ×受付不可 ※は、かかりつけ患者のみ

(6月9日現在)

	医療機関名	予約方法		
		別府市	医療機関 電話	窓口
あ	青山整形外科クリニック※	×	○	○
	明石 M クリニック※	×	○	×
	あべ消化器・内科クリニック	○	○	○
	安部第一医院※かかりつけ患者の家族も可	×	×	○
	安倍内科医院	○	×	×
い	アロハクリニック	○	×	×
	諫山整形外科医院	○	×	×
う	石垣病院	○	×	×
	うちくら内科	○	×	診察時
お	内田病院	○	×	×
	岡嶋医院	○	×	×
か	甲斐医院	○	×	×
	垣迫内科医院※	×	○	○
	金子内科医院	○	×	×
	かめがわ耳鼻咽喉科	○	×	×
き	木下医院	○	○	○
	清瀬病院	○	×	×
く	久保おなか・おしりクリニック※	×	○	○
	久保田クリニック※	×	○	○
	黒木記念病院	○	×	×
こ	古城小児科医院※	×	○	○
	古城循環器クリニック	○	×	×
	児玉内科医院※	×	×	○
	こだま脳神経外科クリニック	○	○	○
さ	児玉病院	○	×	×
	さかい内科医院	○	○	○
	佐藤整形外科医院	○	×	×
し	しまざき耳鼻咽喉科	○	×	×
	しもやま内科・循環器内科クリニック	○	×	×
	新森内科クリニック※	×	○	○
そ	末宗内科医院	○	×	×
	荘園内科クリニック	○	×	×
た	武井医院	○	×	×
	たにぐち糖尿病内科クリニック	○	×	×

	医療機関名	予約方法		
		別府市	医療機関 電話	窓口
ち	千馬内科医院	○	×	○
	つねとみ内科胃腸科クリニック	○	×	×
つ	局医院※	×	○	○
	中村たかクリニック	○	×	×
な	中村病院	○	×	×
	鳴海クリニック※	×	×	○
に	西別府病院※	×	×	○
	の野口病院※	×	×	○
は	畑病院	○	×	×
	浜脇記念病院	○	×	×
	原嶋内科医院	○	×	×
	馬場医院	○	×	×
ひ	飛田内科外科クリニック	○	×	×
	ヒロセ内科医院	○	×	×
ふ	福田内科医院	○	×	×
	別府駅前クリニック	○	○	○
へ	別府駅ゆのまち内科・胃と腸クリニック	○	×	×
	別府温泉病院※	×	○	○
	別府中央病院※	×	○	○
	別府トキハクリニック※	×	○	○
	別府湾腎泌尿器病院	○	×	×
ほ	堀循環器科内科クリニック	○	×	×
み	宮崎クリニック	○	×	×
	む村橋病院	○	×	×
も	餅ヶ浜医院	○	×	×
	や矢田こどもクリニック	○	×	○
よ	横井内科クリニック※	×	○	○
	吉賀循環器内科※	×	○	○
	吉武内科医院	○	×	○
わ	渡邊医院	○	×	○
	渡部内科循環器科クリニック	○	×	○
集団	集団接種会場「べっぷアリーナ」	○	×	×

# 新型コロナウイルス ワクチン接種のお知らせ

別府市新型コロナワクチン  
接種コールセンター  
☎0120-797-567  
(9時～17時 / 土日祝日も可)

## 12歳以上65歳未満の人へ、7月2日(金)に接種券を郵送します。

※令和3年6月30日時点で12歳以上の人。  
※12歳未満の人には、今後12歳になる誕生月の翌月に順次発送していきます。

## ❖ 接種のスケジュール

年齢区分ごとに接種を受ける順位が決まっています

60歳以上65歳未満・基礎疾患のある人・高齢者施設などの従事者・教職員などで、接種を希望する人は、**高齢者に次ぐ優先接種**として、**7月19日(月)9時から予約を開始**します。その後は、年齢区分ごとの予約開始を予定しています。詳しい予約開始時期は決定次第、市ホームページや別府市公式LINEでお知らせします。

	65歳以上	64歳～60歳	50歳代	40歳代	30歳代	20歳代
7月	概ね接種完了	7月2日接種券発送				
8月		7月19日 予約開始	「高齢者に次ぐ優先接種」対象者のみ7月19日予約開始			
9月			8月以降 予約開始			
10月			9月以降予約開始			10月以降

## ❖ 高齢者に次ぐ優先接種の対象者

60歳以上の人	昭和37年4月1日以前に生まれた人
基礎疾患のある人 ※診断書などは不要です。予診票の自己申告で確認します。重い精神疾患や知的障がいのある人は、予診票または精神障害者保健福祉手帳・自立支援医療受給者証・療育手帳の提示でも確認ができます。	<ul style="list-style-type: none"> <li>○下記の病気や状態にあり、通院・入院している人 <ul style="list-style-type: none"> <li>・慢性の呼吸器の病気 ・慢性の心臓病(高血圧を含む) ・慢性の腎臓病</li> <li>・慢性の肝臓病(肝硬変など) ・血液の病気(鉄欠乏性貧血を除く)</li> <li>・インスリンや飲み薬で治療中の糖尿病または他の病気を併発している糖尿病</li> <li>・ステロイドなど免疫機能を低下させる治療を受けている ・染色体異常</li> <li>・免疫の異常に伴う神経疾患や神経筋疾患 ・睡眠時無呼吸症候群</li> <li>・免疫の機能が低下する病気(治療や緩和ケアを受けている悪性腫瘍を含む)</li> <li>・神経疾患や神経筋疾患が原因で身体の機能が衰えた状態(呼吸障害など)</li> <li>・重症心身障がい(重度の肢体不自由と重度の知的障がい)が重複した状態</li> <li>・重い精神疾患(精神疾患の治療のため入院している、精神障害者保健福祉手帳を持っている、または自立支援医療(精神疾患通院医療)で「重度かつ継続」に該当する場合や知的障がい(療育手帳を保持している場合)</li> </ul> </li> <li>○基準(BMI 30以上)を満たす肥満の人 BMI = 体重(kg) ÷ 身長(m) ÷ 身長(m)</li> </ul>
高齢者施設などの従事者	高齢者施設、居宅サービス事業所の従事者、障害者施設の従事者など
教職員など	幼稚園、小中学校、義務教育学校、特別支援学校に勤務する教職員、保育所・認定こども園等の保育士、放課後児童クラブの支援員・補助員など

## 接種の流れ

### 1 接種券が届く



### 2 予約をする



予約可能な医療機関・予約方法などは、27ページへ

### 3 予約日時に予約した場所へ



### 4 予診→接種



### 5 経過観察 (15分～30分)



## 別府市民憲章

美しい町をつくりましょう 温泉を大切にしましょう お客さまをあたたかく迎えましょう

### 7月の納期 便利な口座振替を!

- 固定資産税・都市計画税(第2期)
- 国民健康保険税  
(普通徴収)(第2期)
- 後期高齢者医療保険料  
(普通徴収)(第1期)
- 介護保険料  
(普通徴収)(第2期)
- 水道料金・下水道使用料  
(南地区:5・6月分)
- 下水道事業受益者負担金(第1期)

### 人口と世帯

	5月末現在	前月比	5月
人口	114,306	-51	転入 289
男	52,514	-41	転出 265
女	61,792	-10	出生 55
世帯数	61,583	+11	死亡 130

【編集後記】今月からリモートワークに取り組んでいます。実証実験中なので不便な点がありますが、市報編集作業は問題なく行っています。リモートワークはコロナ禍によって急速に進んだ働き方といえます。そして、東京一極集中から地方に住み働くことを簡単にさせてくれます。「災い転じて福と為す」地方ビジネスチャンス到来かもしれません。(K)



編集と発行 別府市役所 秘書広報課 〒874-8511 別府市上野口町1番15号 ☎21-1111  
[市報べっぶ] 令和3年7月1日発行