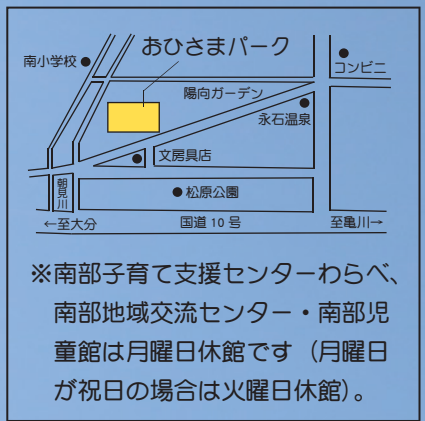


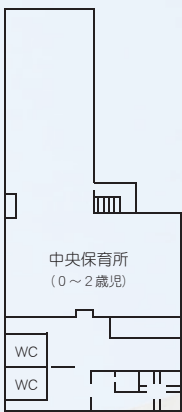
おひさまパーク



令和2年2月に着工した「別府市多世代交流健康増進複合施設」が旧南小学校跡地に完成し、令和3年4月1日、「中央保育所」・「南部子育て支援センター（わらべ）」・「南部児童館」が移転しました。また、「南部児童館」は、別府市初の多世代交流と健康増進を目的とした施設「南部地域交流センター・南部児童館」へリニューアルしました。

※南部子育て支援センターわらべ、南部地域交流センター・南部児童館は月曜日休館です（月曜日が祝日の場合は火曜日休館）。

1階 中央保育所



昭和26年に別府市最初の公立保育所として誕生しました。南部地域の方々との交流を深め、明るく、思いやりのある子どもの育成に努めます。

2階 南部子育て支援センターわらべ / 中央保育所



地域の子育て支援の充実を図るための施設です。広々とした家庭的な雰囲気の中で、子育てなどに関する相談、援助、子育てに関する情報の提供なども行います。市内に居住する乳幼児と保護者が利用できます。

3階 南部地域交流センター・南部児童館



豊かな市民生活及び活力ある地域社会の実現のため、幅広い世代の市民に、集い、学び、子育て支援及び健康づくりの場を提供する施設です。交流サロン、研修室、多目的ホールなどで構成されています。市内に居住する人が利用できます。

屋上 防災スピーカー



別府市防災情報システムと連携し、大津波警報、弾道ミサイル情報などいつ発生するかわからない緊急情報を伝達するための設備です。

◎ 別府市多世代交流健康増進複合施設 おひさまパーク
〒874-0941 南町7番22号
中央保育所 ☎23-1759
南部子育て支援センターわらべ ☎25-0120
南部地域交流センター・南部児童館 ☎26-3355

5月の納期

- 軽自動車税種別割（全期）
- 固定資産税・都市計画税（第1期）
- 水道料金・下水道使用料（南地区：3・4月分）
- 道路占用料（全期）
- 河川占用料（全期）

納付は便利な
口座振替で！

人口と世帯

令和3年3月末現在住民基本台帳（前月比）
人口 …… 114,216（-517）
男 …… 52,494（-301）
女 …… 61,722（-216）
世帯数 …… 61,360（-108）

（3月）

転入 891
転出 1,315
出生 60
死亡 153

【編集後記】20年ぶりの編集後記です。★温泉まつりの温ラインイベント収録会場で、カメラを構えてステージに張り付くKさんを見ながら、自分が担当だった頃を思い出しました…。また市報編集に関わることができて嬉しいです。★4月号でお知らせした『湯の花レター』を県外の友人に送ると、すぐにお礼の電話が。「時が来たら必ず別府に行くからね!」と明るく弾む声に、私も笑顔。『はなれていても、あったかい。』を共有できた、癒しのひとときでした。(F)

