

地積測量図

DELL6GC

地番	16番4 16番10 16番11 16番12 16番13
土地の所在	別府市亀川浜田町

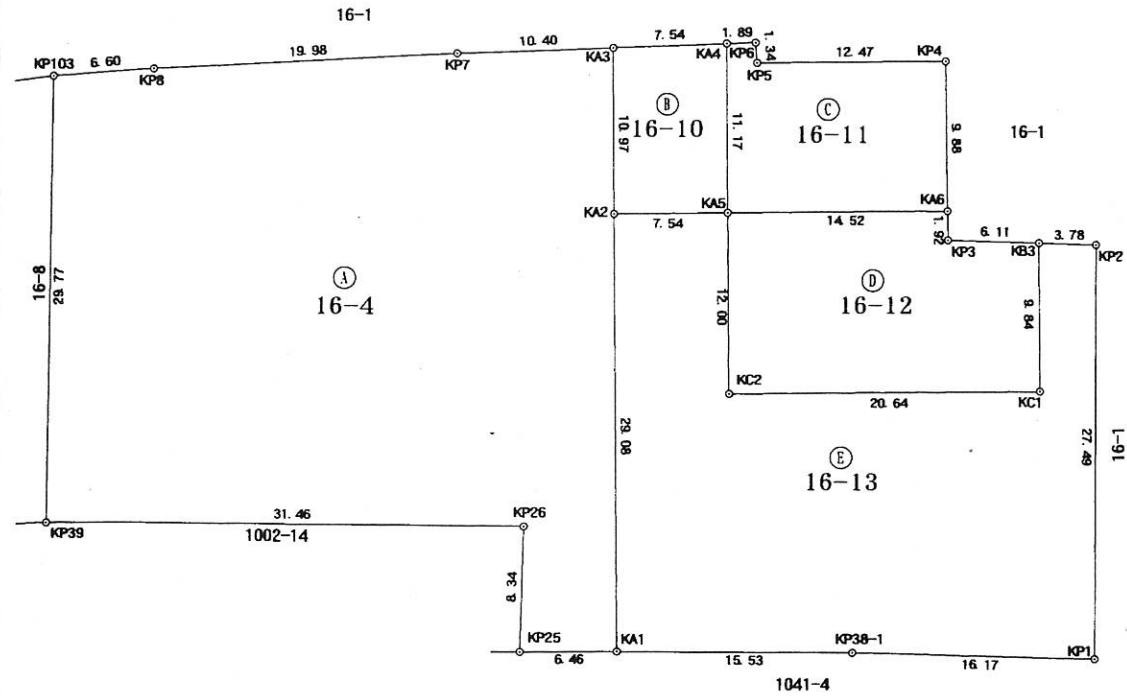
復元の与点 (世界測地系による座標) 都市再生街区三角点

引照点表					
基準点		X	Y	内角	距離
観測点	3NQ.1 金属板	36821.343	45954.588		
後視点	3NQ.2 金属板	36806.934	45855.669	0 0 0	99.962
観測点	境界の種類	X	Y	内角	距離
KP39	金属板	36783.354	45936.295	304 0 1	42.164
KP103	コンクリート杭	36781.632	45906.575	328 41 38	62.307
KP8	コンクリート杭	36788.166	45905.626	334 9 57	59.144
KP7	コンクリート杭	36808.005	45903.229	353 43 47	53.063
KA3	金属板	36818.354	45902.113	5 1 40	52.560
KA4	プラスチック杭	36825.855	45901.304	13 7 41	53.475
KP6		36827.739	45901.101	15 6 25	53.868
KP5		36827.933	45902.429	15 29 19	52.574
KP4		36840.368	45901.432	27 58 50	56.458
KA6	プラスチック杭	36841.228	45911.275	32 56 51	47.660
KP3	コンクリート杭	36841.396	45913.195	34 8 9	45.995
KB3	プラスチック杭	36847.509	45912.929	40 25 14	49.195
KP2	コンクリート杭	36851.293	45912.765	43 53 41	51.441
KP1	コンクリート杭	36853.237	45940.195	73 59 57	34.991
KP38-1	コンクリート杭	36837.079	45940.981	57 26 15	20.803
KA1	金属板	36821.577	45942.045	9 21 24	12.545
KP25	金属板	36815.123	45942.488	341 4 57	13.605
KP26	金属板	36814.742	45934.148	350 23 25	21.479
KA2	金属板	36819.237	45913.050	5 23 7	41.591
KA5	金属板	36826.754	45912.443	15 36 14	42.491
KC2	金属板	36827.719	45924.404	20 12 56	30.850
KC1	プラスチック杭	36848.300	45922.743	48 32 9	41.723



復元の与点 (世界測地系による座標) 都市再生街区三角点

1A019	X= 36601.959	Y= 45968.186
10A40	X= 36695.924	Y= 45962.309
1A013	X= 37113.038	Y= 45870.784
10A35	X= 37109.142	Y= 45751.161



地番 ① 16-13			
測点	X	Y	Yn(Xn+1-Xn-1)
KA1	36821.577	45942.045	-819697.966890
KA2	36819.237	45913.050	237691.859850
KA5	36826.754	45912.443	389429.341526
KC2	36827.719	45924.404	989487.208584
KC1	36848.300	45922.743	908811.083970
KB3	36847.509	45912.929	137417.396497
KP2	36851.293	45912.765	262988.317920
KP1	36853.237	45940.195	-652993.931730
KP38-1	36837.079	45940.981	-1454491.458460
倍面積	1358.148733		
面積	679.0743665		
地積	679.07㎡		

地番 ② 16-11			
測点	X	Y	Yn(Xn+1-Xn-1)
KA4	36825.855	45901.304	45212.784440
KP6	36827.739	45901.101	95382.487878
KP5	36827.933	45902.429	579701.775841
KP4	36840.368	45901.432	610259.538440
KA6	36841.228	45911.275	-625036.097850
KA5	36826.754	45912.443	-705811.986239
倍面積	291.497490		
面積	145.7487450		
地積	145.74㎡		

地番 ③ 16-10			
測点	X	Y	Yn(Xn+1-Xn-1)
KA2	36819.237	45913.050	-385669.620000
KA3	36818.354	45902.113	303780.183834
KA4	36825.855	45901.304	385570.953600
KA5	36826.754	45912.443	-303848.547774
倍面積	167.030340		
面積	83.5151700		
地積	83.51㎡		

地番 ④ 16-12			
測点	X	Y	Yn(Xn+1-Xn-1)
KA5	36826.754	45912.443	620231.192487
KA6	36841.228	45911.275	672232.888550
KP3	36841.396	45913.195	288380.777795
KB3	36847.509	45912.929	316982.861816
KC1	36848.300	45922.743	-908811.083970
KC2	36827.719	45924.404	-989487.208584
倍面積	470.571906		
面積	235.2859530		
地積	235.28㎡		

地番 ⑤ 16-4			
測点	X	Y	Yn(Xn+1-Xn-1)
KP39	36783.354	45936.295	-1520950.727450
KP103	36781.632	45906.575	220902.438900
KP8	36788.166	45905.626	1210669.074498
KP7	36808.005	45903.229	1385726.677052
KA3	36818.354	45902.113	515572.533216
KA2	36819.237	45913.050	147977.760150
KA1	36821.577	45942.045	-189005.573130
KP25	36815.123	45942.488	-314016.905480
KP26	36814.742	45934.148	-1459281.947812
倍面積	2406.670056		
面積	1203.3350280		
地積	1203.33㎡		

作製者 別府市分県為地籍調査士協会
 土地家屋調査士 溝口 怡二 (平成 21 年 4 月 23 日作製)

申請人 別府市長 浜田 博
 縮尺 1/500

(大分県土地家屋調査士会用紙)