

周辺環境や建物の特徴

徒歩圏内にストアーやコンビニ、病院、郵便局などあり、生活する上でとても便利な場所です。また交通の便も良くバス停やJR別府駅が徒歩圏内にあります。

錦栄温泉・比花温泉など共同温泉も徒歩圏内にあり、毎日違った温泉を楽しむことができます。

建物は築年数が経っている長屋物件ですので、改修が必要です。昔ながらの作りなので風通しが良く快適にすごせるとおもわれます。

所在地	別府市光町			
契約条件	売 買	価 格	250万円	
	賃 貸	賃 料		
	現状有姿での売買			
物件概要	土 地 面 積	46.94㎡(14.2坪)		
	構 造	木造瓦葺2階建(長屋物件)		
	用 途	住宅		
	床 面 積	1階28.09㎡ 2階16.52㎡ 延床面積:44.61㎡(登記簿上)		
	建 築 年 月 日	不明		
間 取 り	4DK			
抵当権等の有無	無	相続登記の有無	有	
補修の要否	改修が必要	補修の費用負担	買主	
管理状況	劣化あり	空き家になった時期	平成28年	
設備状況	電 気	有	風 呂	無
	水 道	有	ト イ レ	有(洋式水洗)
	ガ ス	プロパンガス	エ ア コ ン	無
	下 水 道	公共下水道	C A T V	無
	雑 排 水	公共下水道	そ の 他	
附帯物件	駐 車 場	無		
	物 置	無		
	庭	無		
	家庭菜園	無		
	田・畑	無		
その他	家財は、所有者が処分します。			
主要公共施設等	市役所・支所	別府市役所南部出張所まで約550m	徒歩約 7分	
	最 寄 駅	JR別府駅まで約850m	徒歩約11分	
	小 学 校	山の手小学校まで約1000m	徒歩約13分	
	中 学 校	山の手中学校まで約1400m	徒歩約18分	
	病 院	山本病院まで約110m	徒歩約 2分	
	共 同 温 泉	錦栄温泉まで約110m	徒歩約 2分	
	バ ス 停	流川8丁目バス停まで約130m	徒歩約 2分	
自 治 区	光町2区自治会			
特記事項	現在北側約8mの公道に約4.5m接道してありますが、将来20m幅の計画道路があります。			

【外観】



【室内】



玄関



1階洋室



1階和室



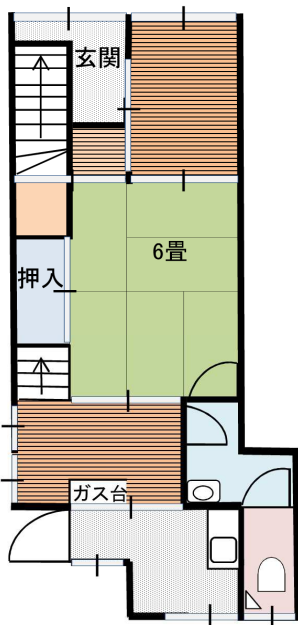
トイレ



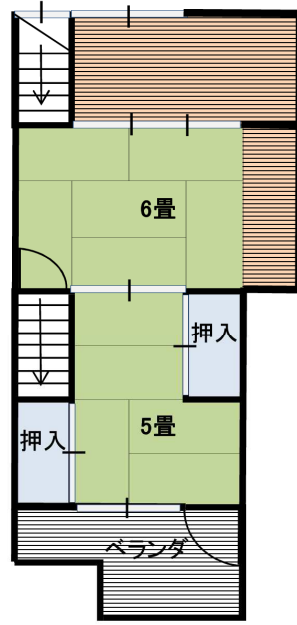
2階和室



2階和室6畳



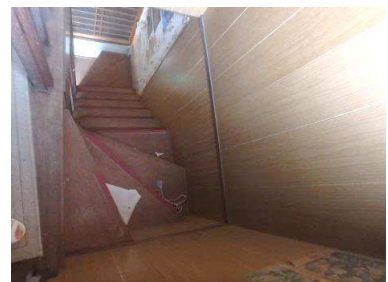
1階



2階



流し台



北側階段

図面と現況が異なる場合は現況を優先します

位置図

