

## 周辺環境や建物の特徴

商業地域に位置するこの物件は、外見から想像できませんが、室内はレトロ感漂う和室が、6畳、8畳と続いているので改修すれば、隠れ家的なカフェなどにも利用できそうです。一部ですが特急電車も停る、JR亀川駅や病院、スーパー、コンビニ、共同温泉など徒歩10分圏内にありますので、生活するには大変便利な場所といえます。また、亀川漁港まで徒歩13分なので釣りが趣味の方は、釣り三昧の日々を味わえそうです。

所在地	亀川中央町			
契約条件	売買	価格	1,200万円	
	賃貸	賃料		
	現状有姿売買			
物件概要	土地面積	284.29㎡(86.14坪)		
	構造	木造瓦葺2階建		
	用途	住宅		
	床面積	143.01㎡		
	建築年月日	昭和12年(昭和51年木造2階建増築)		
	間取り	5K		
抵当権等の有無	無	相続登記の有無	無	
補修の要否	大規模な修繕が必要	補修の費用負担	買主	
管理状況	劣化	空き家になった時期	平成28年	
設備状況	電気	有	風呂	有(温泉引き湯)
	水道	有	トイレ	水洗(洋)
	ガス	プロパンガス	エアコン	
	下水道	単独浄化槽	C A T V	
	雑排水	側溝	その他	
附帯物件	駐車場	有 2台(普1台, 軽1台)		
	物置	有		
	庭	有		
	家庭菜園	無		
	田・畑	無		
	その他	部屋に残っている荷物は引渡までに所有者が処分します。		
主要公共施設等	市役所・支所	亀川出張所まで 500m	徒歩約6分	
	最寄駅	JR亀川駅まで 850m	徒歩約11分	
	小学校	亀川小学校まで 800m	徒歩約10分	
	中学校	北部中学校まで 800m	徒歩約10分	
	病院	児玉病院まで 400m	徒歩5約分	
	共同温泉	亀川筋湯温泉まで 55m	徒歩約1分	
	バス停	バス停まで	徒歩3約分	
自治区	亀川中央町1区自治会			
特記事項	平成28年の地震で屋根瓦の破損、雨漏りで和室8畳間の畳が一部腐食しているほか玄関引き戸が開閉不可の状態です。			

【外観】



建物正面



古民家風情の和室

【室内】



玄関



6畳



広縁



台所



洗面



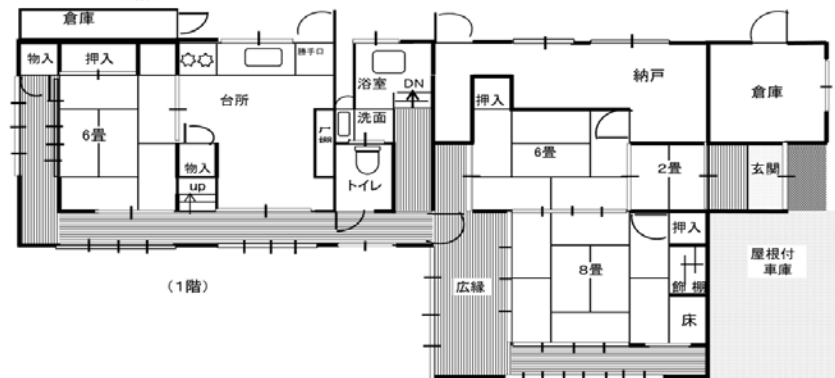
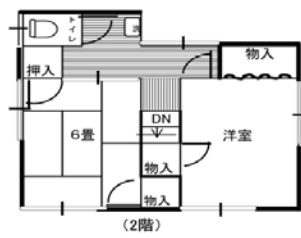
トイレ



浴室



洋室



図面と現況が異なる場合は現況を優先します

# 位置図

