

周辺環境や建物の特徴

別府市内でも一段と温暖な所といわれる朝見地区に、本物件は位置します。背後に、吉備山や向平山があり、森林浴や散策のお好きな方には、申し分のない環境かもしれません。

建物は、南向きに建てられているので日当たりもよく、全部屋に日が差し込むよう建てられていますが、一部天井部分に補修が必要とする箇所があります。また、平地より日の入りが少し早いようです。

所在地	別府市朝見二丁目			
契約条件	売 買	価 格	250万円	
	賃 貸	賃 料		
	(売買)現状有姿売買			
物件概要	土 地 面 積	146.61㎡ (44.42坪)		
	構 造	木造瓦葺2階建		
	用 途	住宅		
	床 面 積	78.517㎡ (1階56.097㎡ 2階22.42㎡)		
	建 築 年 月 日	昭和49年		
	間 取 り	4K		
抵当権等の有無	無	相 続 登 記 の 有 無	無	
補修の要否	補修が必要	補 修 の 費 用 負 担	買主	
管理状況	やや劣化	空 家 に な っ た 時 期	平成9年	
設備状況	電 気	有	風 呂	有(プロパンガス)
	水 道	有	ト イ レ	和式(水洗)
	ガ ス	プロパンガス	エ ア コ ン	無
	下 水 道	公共下水道	C A T V	無
	雑 排 水	公共下水道	そ の 他	
附帯物件	駐 車 場	有		
	物 置	無		
	庭	有		
	家庭菜園	有		
	田・畑	無		
	そ の 他			
主要公共施設等	市役所・支所	別府市役所まで	2.1Km	徒歩約28分
	最 寄 駅	JR別府駅まで	1.6Km	徒歩約22分
	小 学 校	山の手小学校まで	1.3km	徒歩約18分
	中 学 校	山の手中学校まで	1.7Km	徒歩約22分
	病 院	畑病院まで	900m	徒歩約12分
	共 同 温 泉	朝見温泉まで	600m	徒歩約8分
	バ ス 停	上畑バス停まで	240m	徒歩約3分
自 治 区	朝見二丁目自治会			
特記事項	雨漏り箇所あり			

【外観】



(外観全体)



(北側外観)

【室内】



(玄関)



(台所)



(和室6畳)



(1階洋室)



(和室4.5畳)



(洗面)



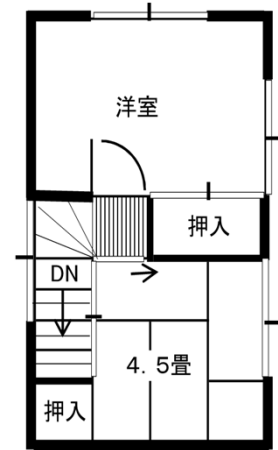
(浴室)



(トイレ)



(1階)



(2階)

図面と現況が異なる場合は現況を優先します

位置図

