

## 周辺環境や建物の特徴

徒歩15分圏内にスーパーや病院、JR東別府駅があり、便利です。また、健康管理を目的とした多目的温泉保養館「湯都ピア浜脇」も近くにあるので、心身共にリフレッシュできます。湯都ピア浜脇のバス停からは、別府駅への直通のバスもあります。

建物は線路沿いに位置しているため、電車の通過時には音が少し気になるかもしれません。

所在地	別府市浜脇(浦田)			
契約条件	売買	価格	450万円	
	賃貸	賃料		
	(売買)現状有姿売買			
物件概要	土地面積	138.84㎡(42坪)		
	構造	木造瓦葺2階建		
	用途	住宅		
	床面積	125.4㎡		
	建築年月	昭和39年頃		
間取り	6K			
抵当権等の有無	無	相続登記の有無	無	
補修の要否	補修が必要	補修の費用負担	買主	
管理状況	やや劣化	空き家になった時期	平成25年	
設備状況	電気	有	風呂	有(灯油)
	水道	有	トイレ	有(水洗:洋式・和式)
	ガス	有(プロパンガス)	エアコン	有
	下水道	合併浄化槽	CATV	無
	雑排水	合併浄化槽	その他	
附帯物件	駐車場	有(軽自動車用1台:高さ確認必要)		
	物置	無		
	庭	無		
	家庭菜園	無		
	田・畑	無		
その他				
主要公共施設等	市役所・支所	別府市役所 南部出張所まで1.0km	徒歩15分	
	最寄駅	東別府駅まで1.0km	徒歩15分	
	小学校	南小学校まで400m	徒歩6分	
	中学校	浜脇中学校まで550m	徒歩8分	
	病院	浜脇クリニックまで750m	徒歩10分	
	共同温泉	東蓮田温泉まで250m	徒歩4分	
	バス停	湯都ピア浜脇まで500m	徒歩7分	
自治区	浦田自治会			
特記事項	未登記部分あり			

【外観】



南側



南側

【内観】



1階  
台所



1階  
和室  
6帖



1階  
和室  
5.5帖



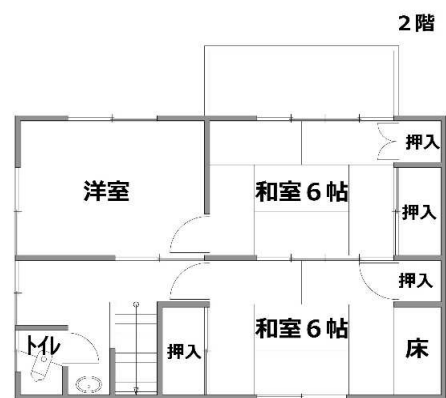
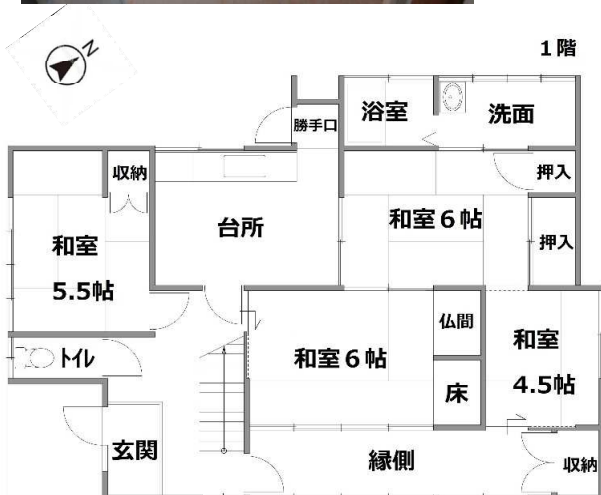
1階  
トイレ



1階  
浴室



2階  
和室  
6帖



図面と現況が異なる場合は現況を優先します

# 位置図

