

周辺環境や建物の特徴

スーパー、コンビニ、銀行、病院など徒歩圏内にあり、便利の良い場所にあります。大学や専門学校も近くにあり、活気あふれる地域です。東側は畑で日当たりがよいです。

建物は、以前下宿業をしていたので部屋数が多く、温泉も使用できるので、大家族の方にも適しています。改修については借主負担となります。

所在地	別府市上人仲町			
契約条件	売買	価格		
	賃貸	賃料	50,000円	
	敷金1ヶ月分、礼金1ヶ月分			
物件概要	土地面積	199.53㎡(60坪)		
	構造	木造セメント瓦葺2階建		
	用途	住宅		
	床面積	1F96.69㎡ 2F75.23㎡ 延床面積171.92㎡		
	建築年月	不明		
	間取り	11DK		
抵当権等の有無	無	相続登記の有無	無	
補修の要否	改修が必要	補修の費用負担	借主	
管理状況	やや劣化	空き家になった時期	平成10年頃	
設備状況	電気	有	風呂	有(天然温泉)
	水道	有	トイレ	有(水洗・和式)
	ガス	有(プロパンガス)	エアコン	無
	下水道	公共下水道	C A T V	無
	雑排水	公共下水道	その他	
附帯物件	駐車場	無		
	物置	無		
	庭	無		
	家庭菜園	無		
	田・畑	無		
	その他			
主要公共施設等	市役所・支所	別府市役所朝日出張所まで2km	徒歩25分	
	最寄駅	別府大学駅まで850m	徒歩11分	
	小学校	上人小学校まで150m	徒歩2分	
	中学校	北部中学校まで2km	徒歩25分	
	病院	黒木記念病院まで600m	徒歩8分	
	共同温泉	安美温泉まで350m	徒歩5分	
	バス停	上人小学校前まで50m	徒歩1分	
	自治区	上人仲町自治会		
特記事項	温泉使用料については別途協議要 雨漏り箇所あり			

【外観】



【室内】



庭



玄関



キッチン



洋間



洋間～和室8畳



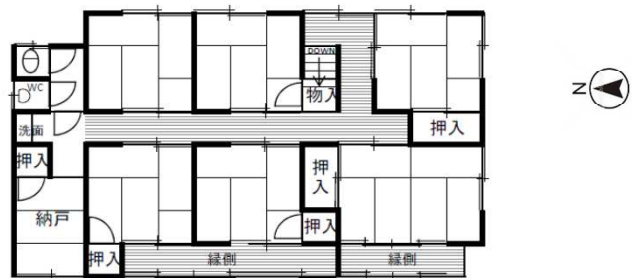
浴室



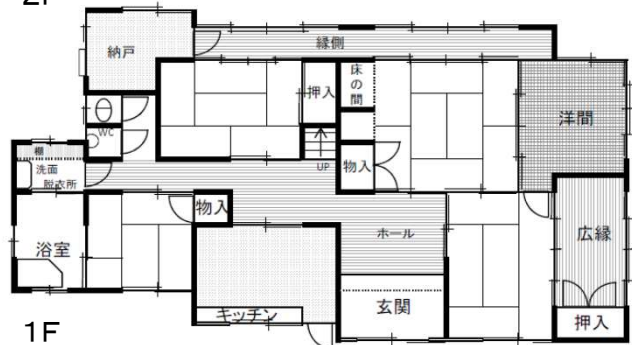
2階 和室



2階 和室



2F



1F

図面と現況が異なる場合は現況を優先します

位置図

