

周辺環境や建物の特徴

亀川四の湯温泉の近くに物件はありますが、この物件内に鉱泉地があるので天然温泉をご自宅で愉しむことができます。県道沿いには病院、銀行、コンビニや多数の商店も軒を並んでいるので生活至便です。

建物は補修が必要な箇所もありますが、平屋で縁側や廊下も広いので見通しのよいつくりとなっています。

所在地	別府市亀川四の湯町			
契約条件	売買	価格	1,000万円	
	賃貸	賃料		
	現状有姿売買			
物件概要	土地面積	535.66㎡(162坪)		
	構造	木造セメント瓦葺平家建		
	用途	住宅		
	床面積	88.44㎡(26.75坪)		
	建築年月	昭和26年6月		
	間取り	3K		
抵当権等の有無	無	相続登記の有無	無	
補修の要否	補修が必要	補修の費用負担	買主	
管理状況	普通	空き家になった時期	不明	
設備状況	電気	有	風呂	有(天然温泉)
	水道	有	トイレ	有(水洗)
	ガス	プロパンガス	エアコン	無
	下水道	公共下水道	C A T V	無
	雑排水	公共下水道	その他	
附帯物件	駐車場	無		
	物置	有(コンクリートブロック造亜鉛メッキ鋼板葺平家建・6.44㎡)		
	庭	有		
	家庭菜園	有		
	田・畑	有		
	その他			
主要公共施設等	市役所・支所	別府市役所亀川出張所まで700m	徒歩9分	
	最寄駅	亀川駅まで1.1km	徒歩14分	
	小学校	亀川小学校まで1.1km	徒歩14分	
	中学校	北部中学校まで850m	徒歩11分	
	病院	児玉病院まで200m	徒歩3分	
	共同温泉	亀川四の湯温泉まで45m	徒歩1分	
	バス停	四の湯まで140m	徒歩2分	
	自治区	亀川四の湯町1区自治会		
特記事項	宅地内に水路と鉱泉地があります。 雨漏りがあります。			

【外観】



【室内】



和室1



畳廊下～和室2



畳廊下



和室3



広縁



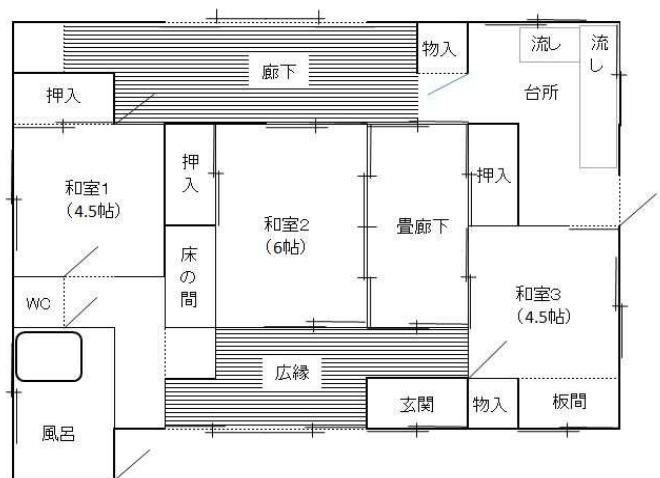
廊下



浴室



トイレ



位置図

