

## 周辺環境や建物の特徴

柴石温泉に近い物件となります。

主要道路から入り込んだ住宅地になり、自然豊かな静かな生活空間になります。

コンパクトにまとまった台所と居間があり、とても生活しやすくなっております。

また1階の和室はつづき間になっており広々と使えます。

駐車場も4台分が有り趣味も広げられるかも知れません。

さらに、風呂は温泉ですよ！毎日温泉に入れます！

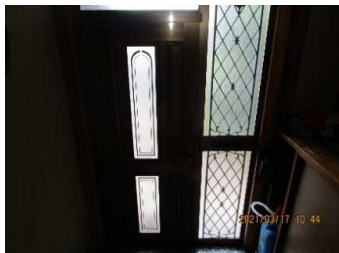
ちなみに今話題の八幡竈神社へ修行に行けます。

所在地	内竈			
契約条件	売買	価格	700万円	
	賃貸	賃料		
現状有姿での取引となります				
物件概要	土地面積	257.81㎡(約55坪)		
	構造	木造セメント瓦葺2階建		
	用途	居宅		
	床面積	103.81㎡		
	建築年月	昭和42年6月新築		
	間取り	6K		
抵当権等の有無	無	相続登記の有無	無	
補修の要否	無	補修の費用負担	買主負担	
管理状況	良好	空き家になった時期	令和2年ごろ	
設備状況	電気	引込済	風呂	温泉
	水道	上水道	トイレ	水洗(和式)
	ガス	都市ガス	エアコン	有(1台)
	下水道	単独浄化槽	C A T V	引き込み済み
	雑排水	側溝	その他	
附帯物件	駐車場	有(約70㎡) 4台		
	物置	有(2.04㎡)		
	庭	有		
	家庭菜園	無		
	田・畑	無		
主要公共施設等 Googleマップ参照	市役所・支所	自由の森亀川(あすなろ館)まで車6分(2.1km)		
	最寄駅	亀川駅まで徒歩20分(1.6km)		
	小学校	亀川小学校まで徒歩11分(850m)		
	中学校	北部中学校まで徒歩24分(1.9km)		
	病院	国立医療機構別府医療センターまで徒歩10分(750m)		
	共同温泉	柴石温泉まで車で4分(1.5km)		
	バス停	森の湯バス停まで徒歩2分(100m)		
	自治区	内竈自治会		
特記事項	第一種中高層住居地域 土砂災害特別警戒区域			

【外観】



【室内】



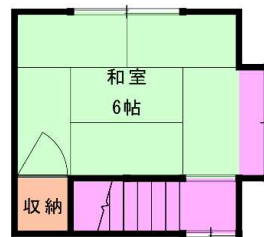
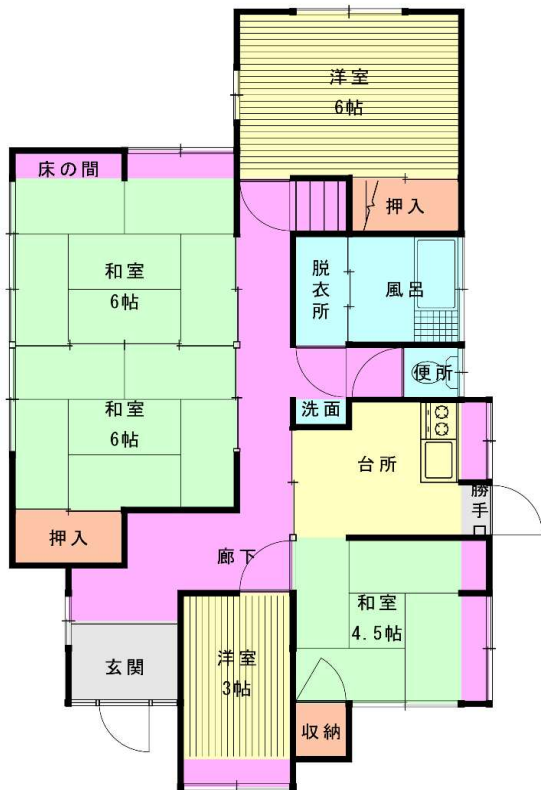
玄関



ダイニング



風呂



洋室

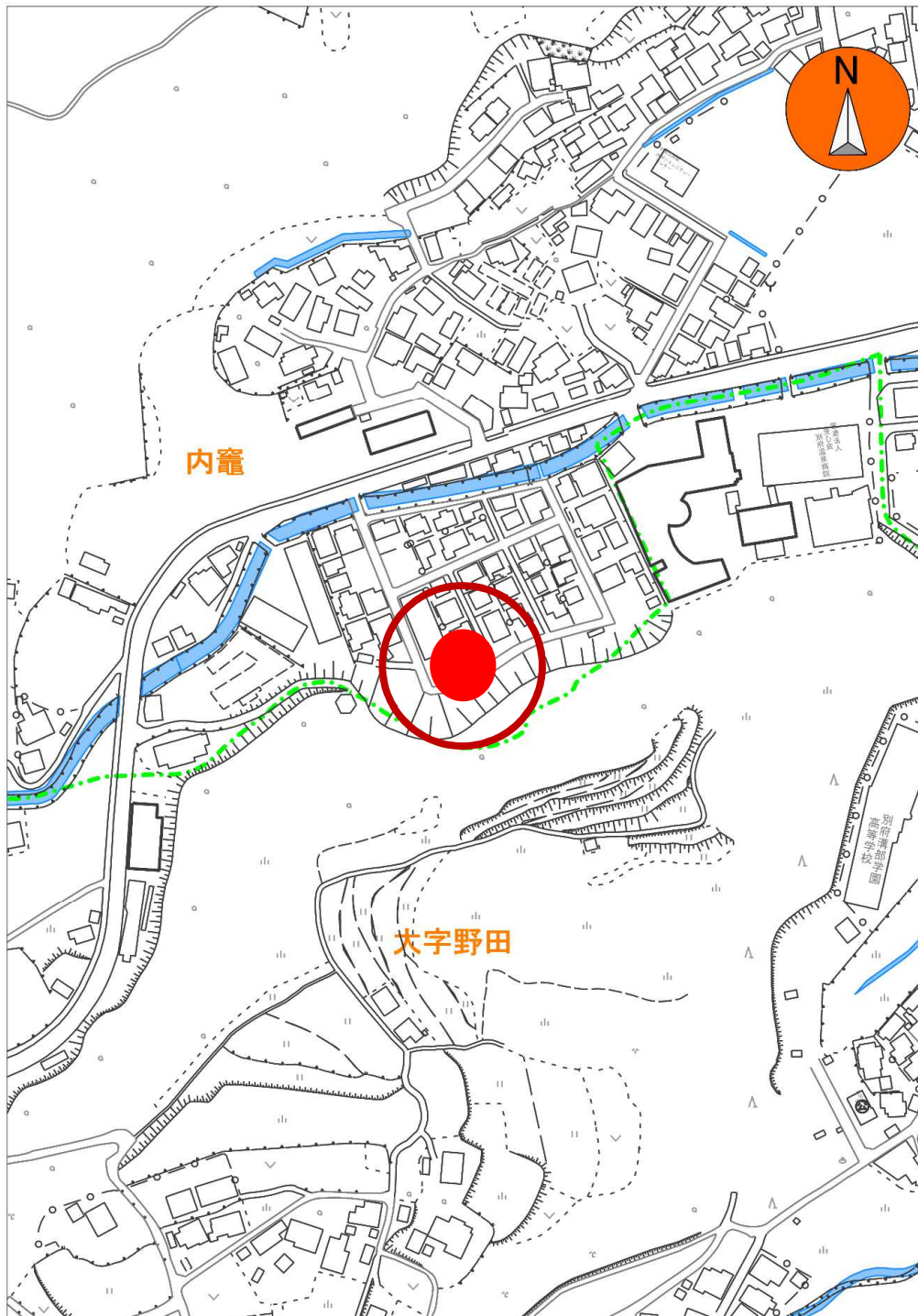


駐車場

図面と現況が異なる場合は現況を優先します

# 位置図

## 対象空家の場所



1/2500