

周辺環境や建物の特徴

第一種低層住居専用地域にある自然豊かな住みやすい環境にある物件です。平成の物件なので駐車場が並列2台になっており子育て世代には使いやすいです。収納スペースも床下、天井裏も含めゆとりがあり、出窓のある解放感と雨戸のある安心感があります。

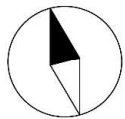
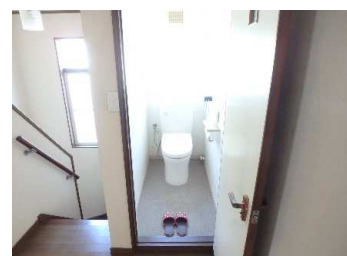
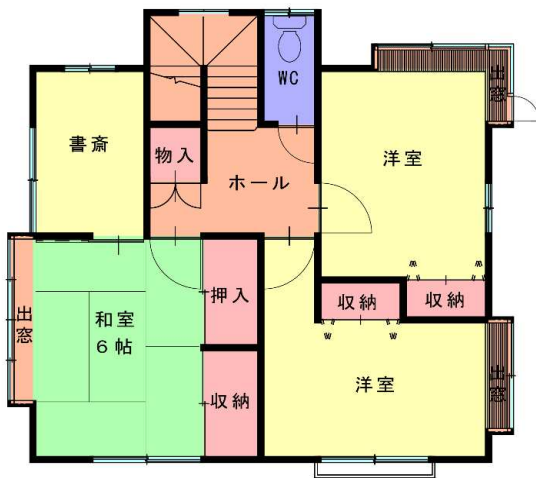
新しい生活様式で見直され始めた書斎スペースもあり、在宅ワークも小鳥のさえずりを聴きながら快適にこなせます。また、最近注目を集めている八幡竈神社は3.6km離れた位置にあります。

所在地	野田			
契約条件	売買	価格	880万円	
	賃貸	賃料		
現状有姿での取引となります				
物件概要	土地面積	182.16㎡(約55坪)		
	構造	木造セメント瓦葺2階建		
	用途	居宅		
	床面積	101.84㎡		
	建築年月	平成元年11月		
	間取り	4LDK+S		
抵当権等の有無	無	相続登記の有無	無	
補修の要否	無	補修の費用負担	買主負担	
管理状況	良好	空き家になった時期	平成30年頃	
設備状況	電気	引込済	風呂	ガス
	水道	上水道	トイレ	水洗
	ガス	プロパン	エアコン	有
	下水道	単独浄化槽	C A T V	無
	雑排水	側溝	その他	屋根裏収納・床下収納
附帯物件	駐車場	有(並列2台)		
	物置	有		
	庭	有		
	家庭菜園	無		
	田・畑	無		
主要公共施設等	その他			
	市役所・支所	別府市役所朝日出張所まで車4分(1.3km)		
	最寄駅	別府大学駅まで車5分(3.5km)		
	小学校	亀川小学校まで車6分(3.3km)		
	中学校	北部中学校まで徒歩23分(1.6km)		
	病院	西別府病院まで徒歩13分(1.1km)		
	共同温泉	鉄輪温泉 熱の湯まで徒歩11分(800m)		
	バス停	北鉄輪バス停まで徒歩5分(350m)		
自治区	野田自治会			
特記事項	第一種低層住居専用地域 洗面所床補修予定 ハウスクリーニング後に引渡予定			

【外観】



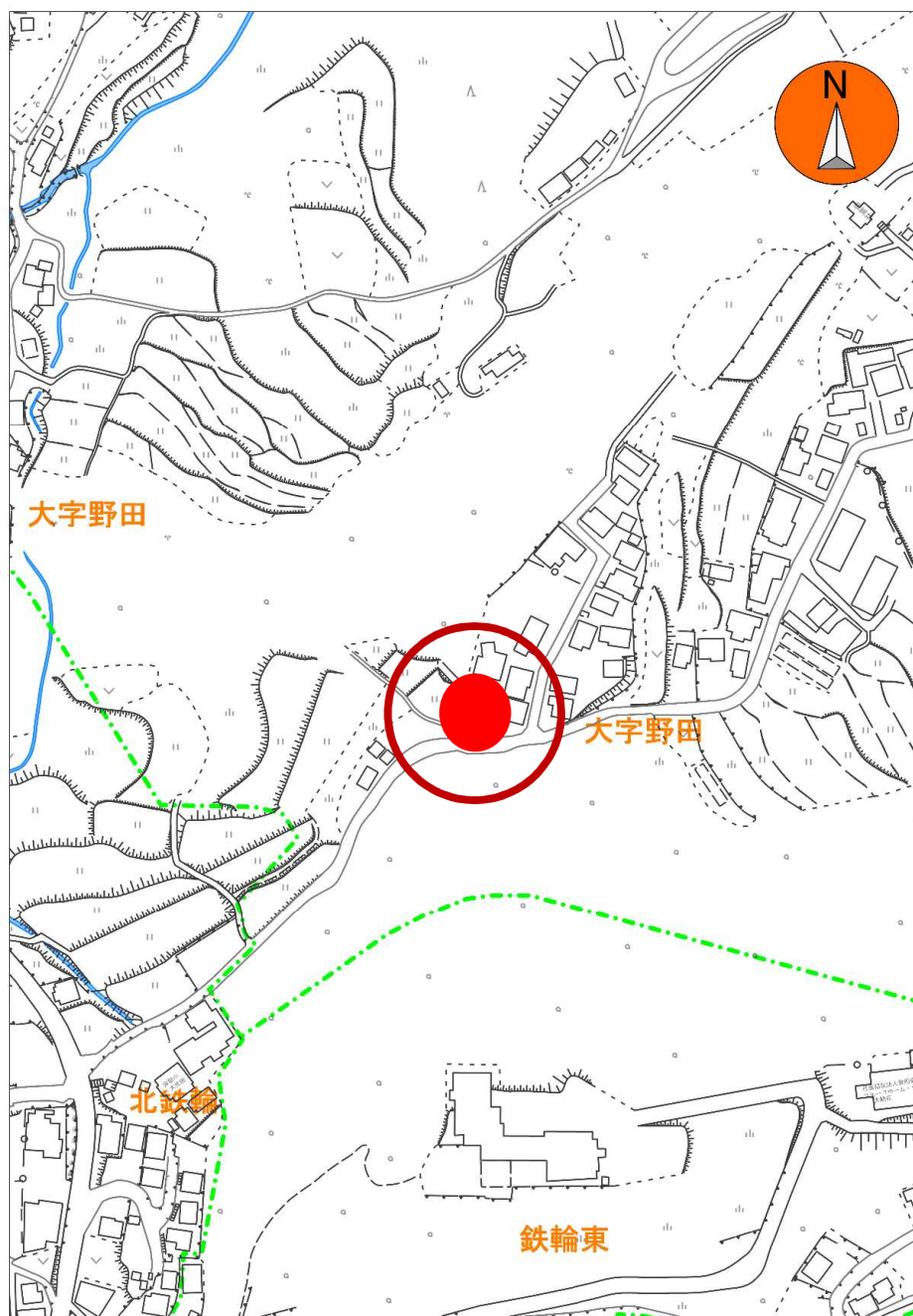
【室内】



図面と現況が異なる場合は現況を優先します

位置図

対象空家の場所



1/2500