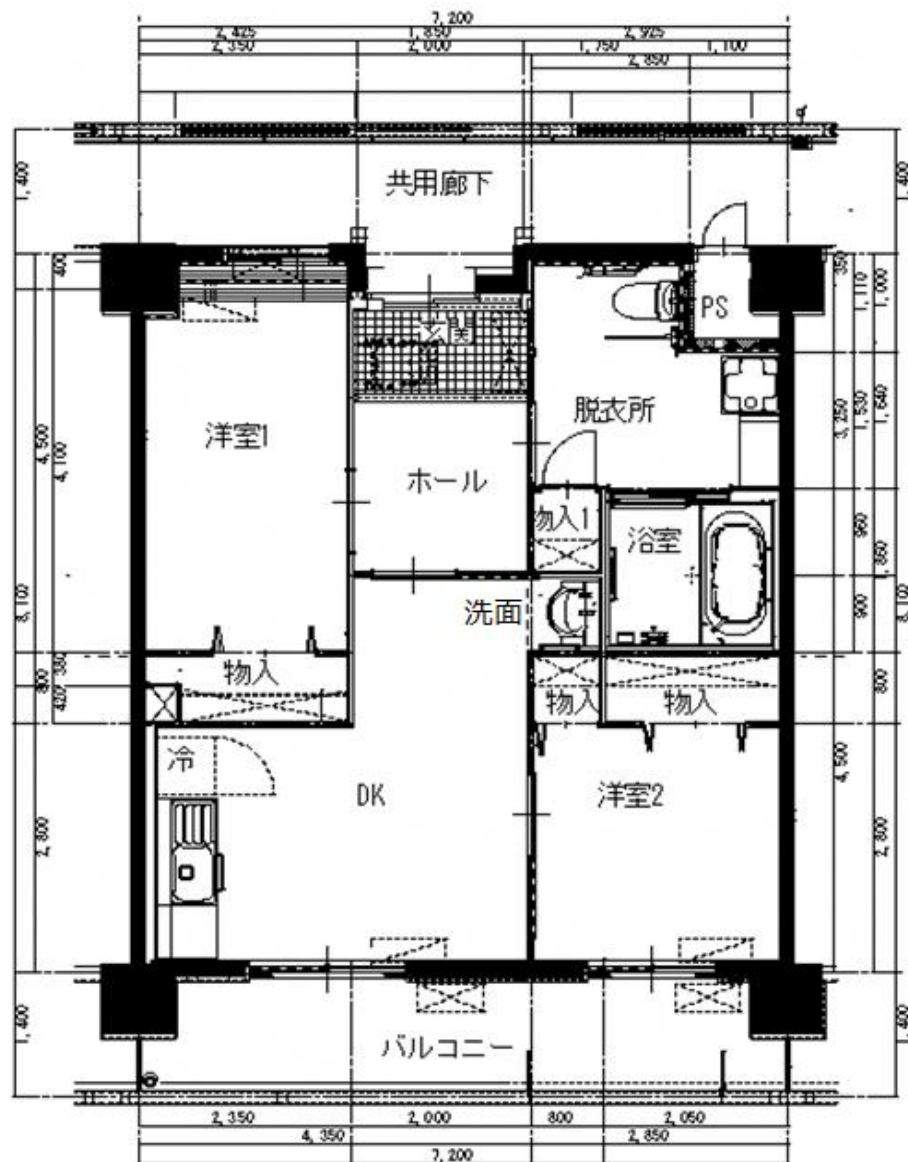


# 亀川住宅 車いすタイプ

※号室によっては間取りが左右反転することもあります。



| 住 所  | 学 校 区 |       |
|------|-------|-------|
| 国立第二 | 亀川小学校 | 北部中学校 |

|       |                                  |                   |
|-------|----------------------------------|-------------------|
| タイプ   | 車いす                              |                   |
| 入居基準  | 身体障害者手帳1級または2級保持者で車いす利用者(単身者・家族) |                   |
| 建設年度  | R3                               |                   |
| 構 造   | 7階建 高層耐火                         |                   |
| 間 取 り | 6.4・4.8・DK                       |                   |
| 家 賃   | 22,800 ~ 33,900                  |                   |
| 建設内容  | エレベータ                            | あり                |
|       | 浴室                               | あり                |
|       | 浴槽・釜                             | あり(ユニットバス)        |
|       | トイレ                              | 水洗(洋式)            |
| 建物の状況 | 電気                               | 最大50A             |
|       | ガス                               | 都市ガス              |
|       | 駐車場                              | あり(¥3,000)        |
|       | 網戸                               | あり                |
|       | TVアンテナ                           | 共聴設備              |
|       | ケーブルTV                           | 契約可(ケーブルインターネット可) |