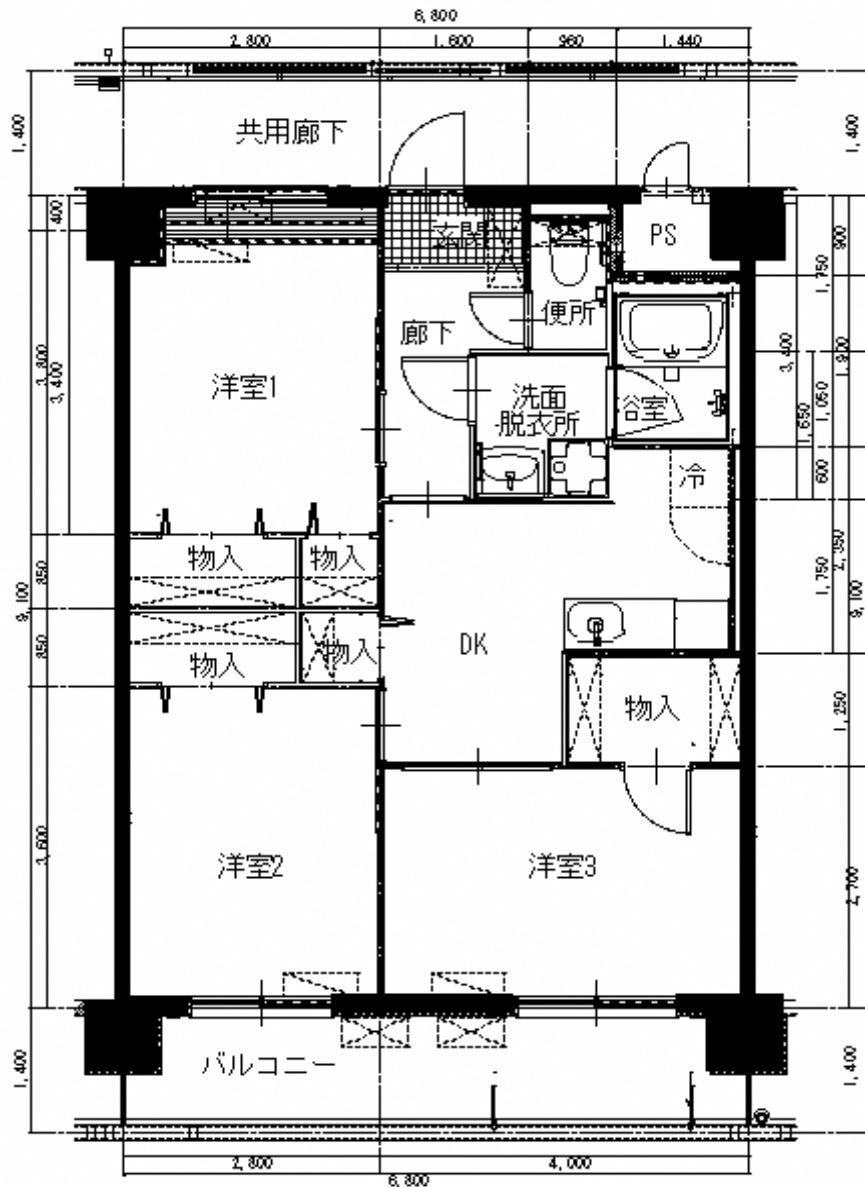


亀川住宅 Dタイプ

※号室によっては間取りが左右反転することもあります。



住 所	学 校 区	
国立第二	亀川小学校	北部中学校

タイプ	D	
入居基準	一般（家族）	
建設年度	R3	
構 造	7階建 高層耐火	
間 取 り	6.5・6.4・6.1・DK	
家 賃	24,400 ～ 36,300	
建設内容	エレベータ	あり
	浴室	あり
	浴槽・釜	あり（ユニットバス）
	トイレ	水洗（洋式）
建物の状況	電気	最大50A
	ガス	都市ガス
	駐車場	あり（¥3,000）
	網戸	あり
	TVアンテナ	共聴設備
	ケーブルTV	契約可（ケーブルインターネット可）