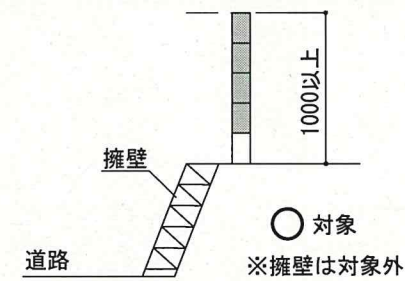
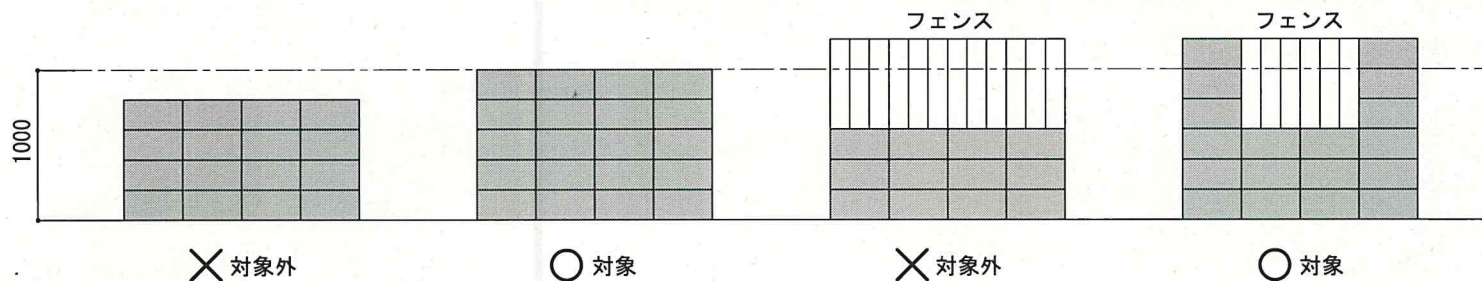
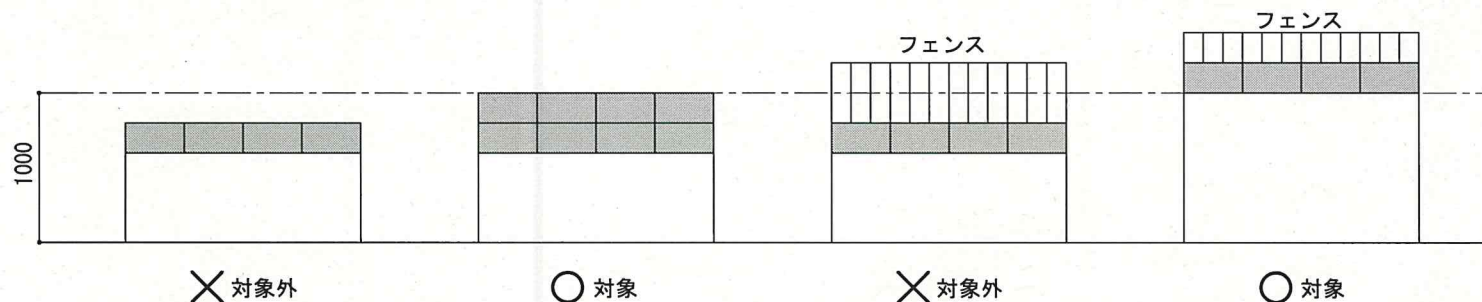


前面道路からの高さが1m以上の位置にブロック塀があること

擁壁の上の場合（塀と構造上別）

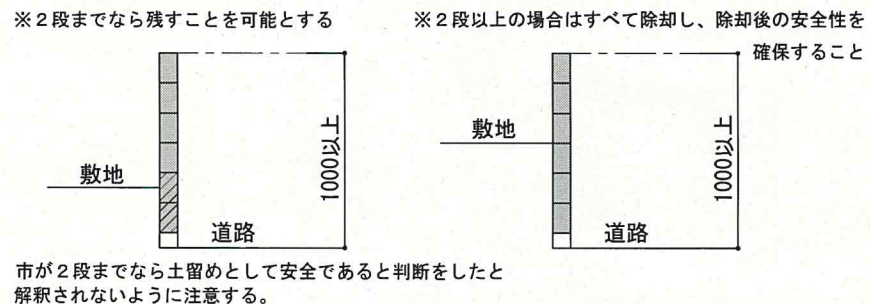
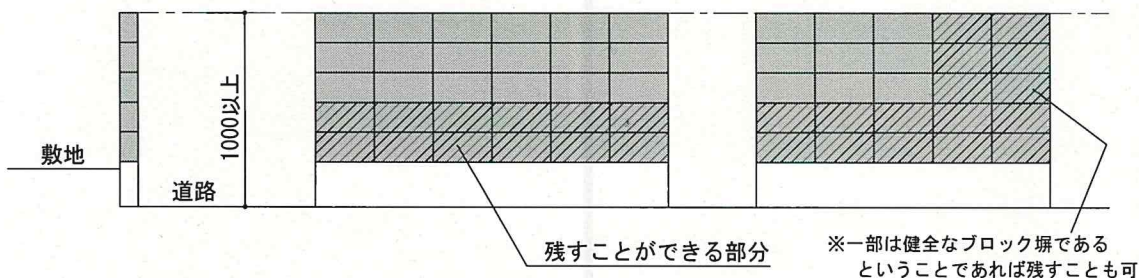


道路と敷地に高低差があり、擁壁がブロック塀基礎を兼ねている場合

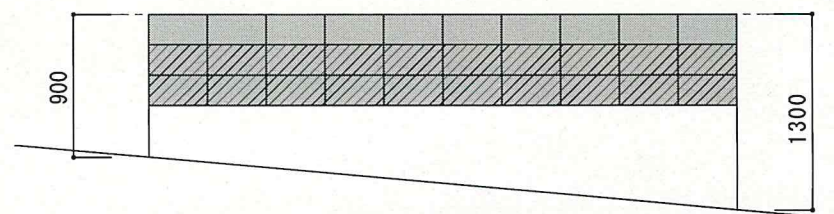
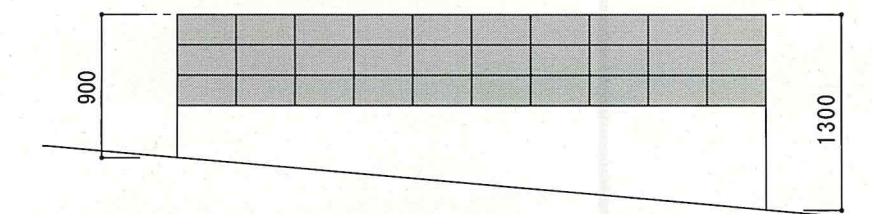


ブロック塀の一部除却する場合、残せるブロック塀の範囲は、基礎上部2段までとする

ブロック塀等が土留めを兼ねている場合



傾斜地にあるブロック塀等



一部でも対象要件に該当すれば、一体の部分はすべて補助対象とする

一部除却する場合、基礎上部2段まで残すことが可能とする