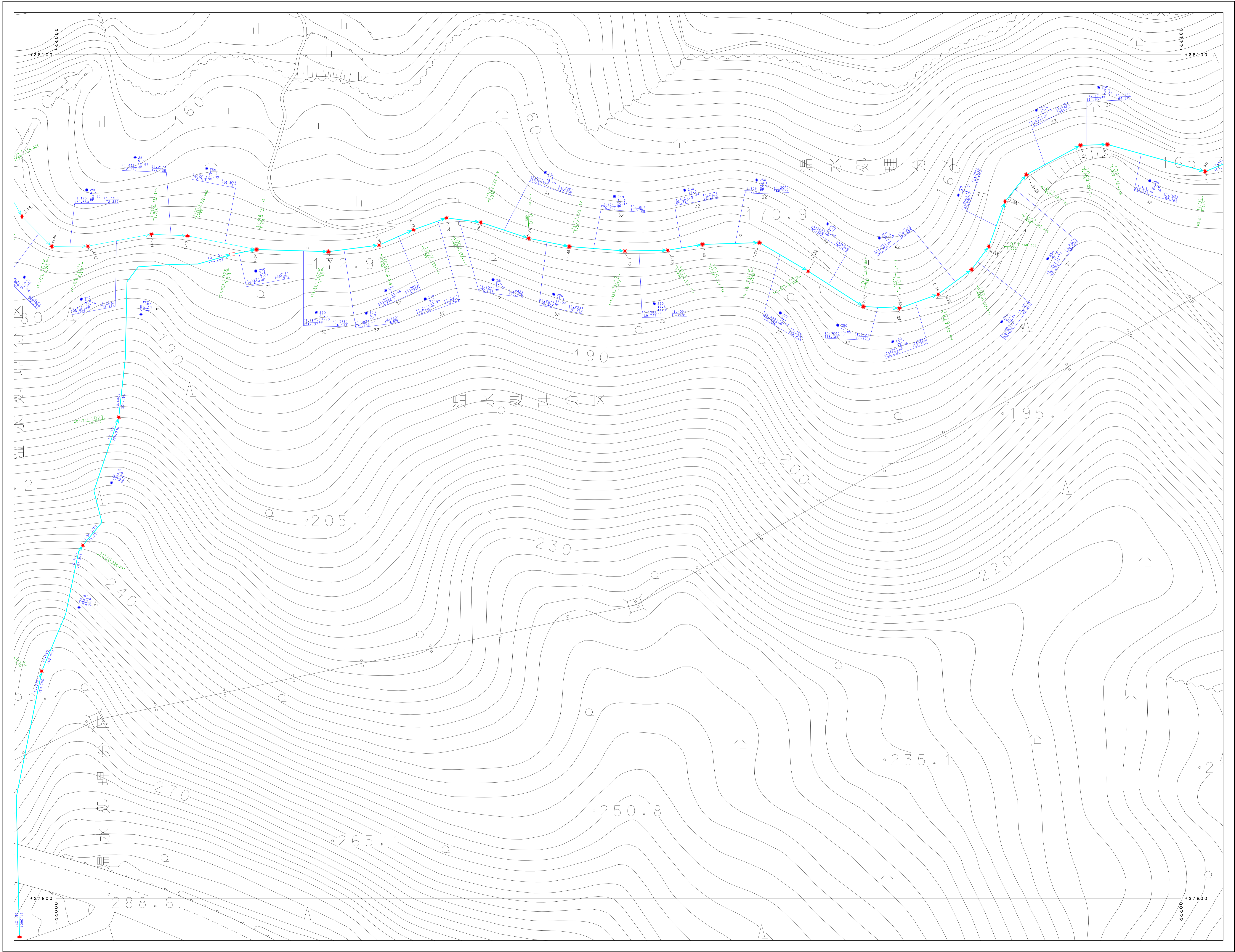
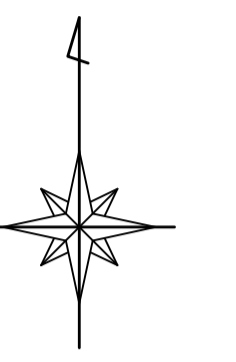


別府市下水道施設平面図

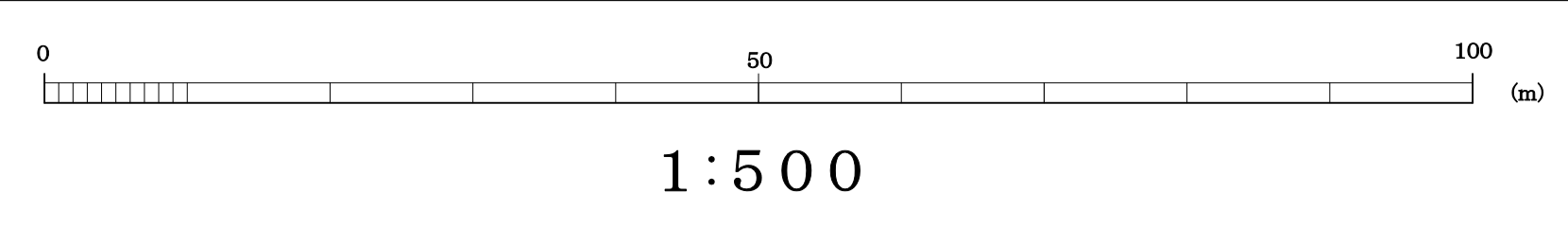


70-2-15	71-1-11	71-1-12
70-2-20	71-1-16	71-1-17
70-2-25	71-1-21	71-1-22



凡	例
—	既設圧管
—	既設分圧管
—	幹線管線
—	支線管線
—	圧送管
□	幹管
I	起点・集合計器
D	幹管計器
○	マンホール
⊙	小径マンホール (200)
⊙	小径マンホール (300)
⊙	0号マンホール
⊙	1号マンホール
⊙	2号マンホール
⊙	3号マンホール
⊙	4号マンホール
⊙	5号マンホール
⊙	6号マンホール
⊙	特1号マンホール
⊙	特2号マンホール
⊙	特3号マンホール
⊙	特4号マンホール
⊙	特5号マンホール
⊙	特6号マンホール
⊙	特7号マンホール
⊙	主・長手形調整マンホール
⊙	高層調整マンホール
⊙	調整マンホール
⊙	ランプホール
⊙	既設入孔 (上流)
⊙	既設入孔 (中間)
⊙	既設入孔 (下流)
⊙	谷知倉
⊙	ポンプマンホール
⊙	積丹マンホール
⊙	点検口
⊙	調整マンホール
⊙	既設調整マンホール
⊙	調整マンホール
⊙	1号水栓
⊙	2号水栓
⊙	3号水栓
⊙	小径水栓
⊙	φ100水栓
⊙	φ200水栓
⊙	取付管の止
⊙	管止め
⊙	閉鎖 (一連)
⊙	閉鎖
⊙	高層閉
⊙	閉鎖 (一連)
VU	漏洩センサー管
CP	調査
HP	ヒューズ管
DCIP	アダプタ (6線継管)
SP	調査
C	コンクリート管
SUS	ステンレス鋼管
RV	リブ付強化ポリエチレン管

別府市上下水道局 下水道課



「座標は、世界測地系に対応」