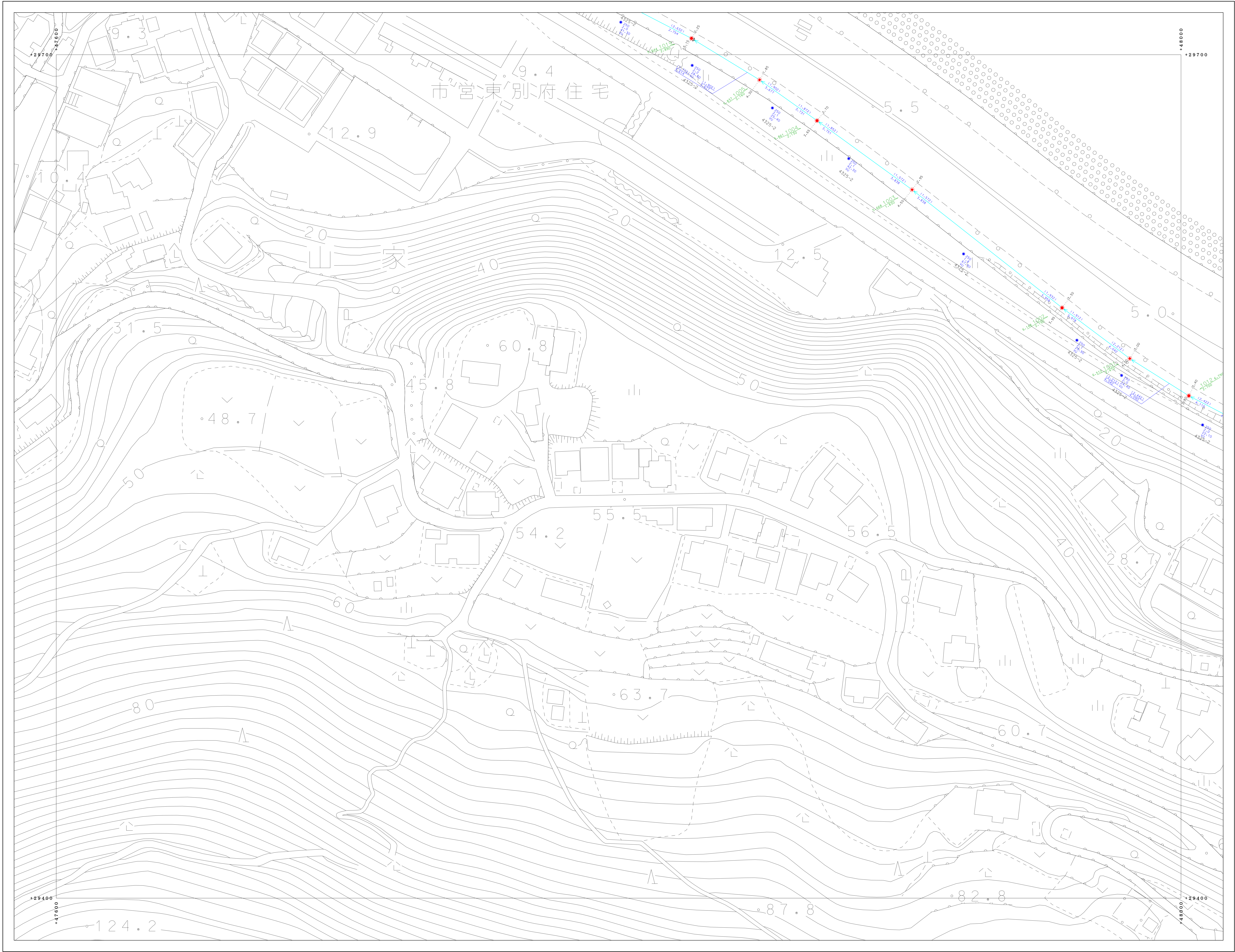
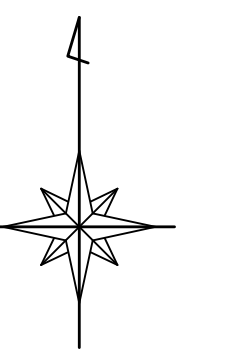


# 別府市下水道施設平面図

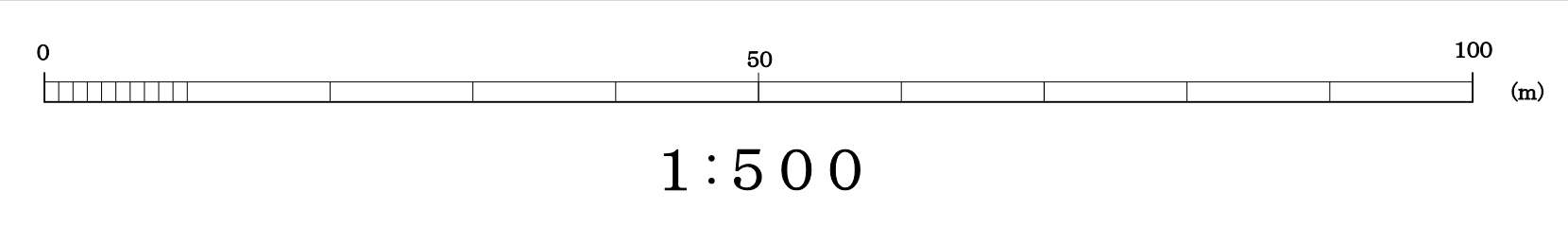


01-2-04	01-2-05	
01-2-09	01-2-10	02-1-06
01-2-14	01-2-15	02-1-11



凡	例
—	地盤圧線
—	地盤分圧線
—	幹線管
—	枝線管
—	戸別管
□	窰
I	窰・窰分岐記号
D	窰記号
○	オアモット
⊙	小径マンホール (200)
⊙	小径マンホール (300)
⊙	0号マンホール
⊙	1号マンホール
⊙	2号マンホール
⊙	3号マンホール
⊙	4号マンホール
⊙	5号マンホール
⊙	6号マンホール
⊙	特1号マンホール
⊙	特2号マンホール
⊙	特3号マンホール
⊙	特4号マンホール
⊙	特5号マンホール
⊙	特6号マンホール
⊙	特7号マンホール
⊙	長手形標準マンホール
⊙	異形標準マンホール
⊙	窰マンホール
⊙	ランプホール
⊙	検入孔 (上蓋)
⊙	検入孔 (中蓋)
⊙	検入孔 (下蓋)
⊙	抜釘孔
⊙	ボンプマンホール
⊙	積荷マンホール
⊙	点検口
⊙	風通マンホール
⊙	防臭管取付マンホール
⊙	臭気調整マンホール
⊙	1号排水弁
⊙	2号排水弁
⊙	3号排水弁
⊙	小径排水弁
⊙	φ100排水弁
⊙	φ200排水弁
⊙	取付管の止
⊙	管止め
⊙	閉鎖 (一連)
⊙	閉鎖
⊙	異径
⊙	異径 (一連)
VU	窰化ビニール管
CP	陶管
HP	ヒューム管
DCIP	グアタ(6)陶管
SP	鋼管
C	コンクリート管
SUS	ステンレス鋼管
RV	リブ付強化ビニール管

別府市上下水道局  
下水道課



「座標は、世界測地系に対応」