

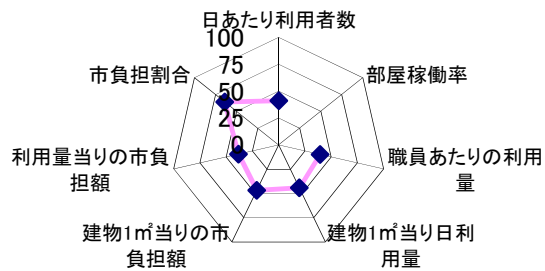
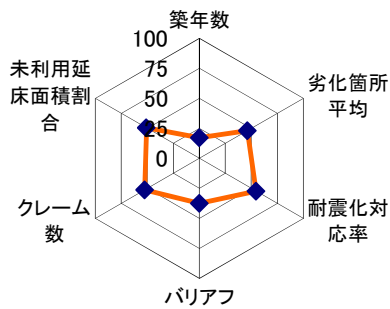
施設基本情報シート

令和3年度

施設コード	433				施設評価分類	児童館				
施設名	別府市南部児童館(複合施設)				利用圏域別分類	地区				
所在地(町名・番地)	末広町1番3号				用途地域	商業地域				
開設年月日	平成8年7月18日				財産区分	公共用財産 その他				
施設運営形態	直営(一部委託を含む)				指定管理期間					
設置根拠法令	児童福祉法				外観					
設置条例	別府市児童館の設置及び管理に関する条例									
市の計画	別府市公共施設再編計画									
設置目的	南部子育て支援センターわらべとの複合施設であり、建物は旧通信省別府電報電話局として昭和3年に建築されたものを買収したもの。これまで市庁舎別館、水道局分室、南部出張所として利用されてきた。築60年以上経過し老朽化していたことにより、平成2年に耐震診断を行い、平成3年に改修工事を行った。南部児童館は、この建物の2階部分を使用しており、児童が安心してのびのび活動できる場として利用されている。				内部					
主な利用者	小学生～中学生									
										避難所の指定(収容可能人数)
土地情報	敷地面積	648.31 m ²			建物情報	総延床面積	603.34 m ²			
	市有地面積	648.31 m ²				階数(主たる建物)	地上2階			
	借地面積	0.00 m ²				構造(主たる建物)	鉄筋コンクリート			
	標高	4.4 m				建築年(主たる建物)	昭和3年			
利用情報	(区分・単位)	令和2年度	前年比%	平成31年度	平成30年度	法定点検(主たる建物)				
	開館日数(日)	248	87.9	282	307	建物所有状況	市有物件			
	利用者数(人)	3,492	45.4	7,692	8,331	借家面積	0.00 m ²			
	利用コマ数	-				耐震対応(主たる建物)	対応済			
	利用可能コマ数	-				未利用スペース	0.00 m ²			
収入	(区分・単位)	令和2年度		平成31年度	平成30年度	(区分・単位)	令和2年度		平成31年度	平成30年度
		千円	前年度比%	千円	千円		千円	前年度比%	千円	千円
	市の収入計①	594	113.8	522	541	市の支出計⑤ (指定管理料除く)	9,836	85.3	11,536	11,462
	施設使用料収入	594	113.8	522	541	施設のコスト	2,036	93.6	2,176	2,102
	財産貸付料収入・目的外使用料収入	0	-	0	0	事業のコスト	0	-	0	0
	負担金	0	-	0	0	人に係るコスト	7,800	83.3	9,360	9,360
	その他の収入	0	-	0	0		-	-	-	-
	指定管理者の収入計②	0	-	0	0	指定管理者の支出計⑥	0	-	0	0
	指定管理料③	0	-	0	0	施設のコスト	0	-	0	0
	利用料金収入	0	-	0	0	自主事業以外のコスト	0	-	0	0
	自主事業収入	0	-	0	0	自主事業のコスト	0	-	0	0
	その他収入	0	-	0	0	人に係るコスト	0	-	0	0
	収入合計④	594	113.8	522	541	支出合計⑦	9,836	85.3	11,536	11,462
施設経営における実質的な収入(④-③)	594	113.8	522	541	市(市民)負担額⑧ (⑤-①+③)	9,242	83.9	11,014	10,921	
指定管理者の収支差引(②-⑥)	0	-	0	0	市(市民)負担割合(%) (⑧÷⑦)	94.0	98.4	95.5	95.3	
施設所管課	子育て支援課				施設評価対象主管課	子育て支援課				

施設評価シート

施設コード	433	施設評価分類	児童館			
施設名	別府市南部児童館(複合施設)	利用圏域別分類	地区			
一次評価(A:継続 B:改修・移転 C:用途変更・移転 D:廃止・統廃合)						
品質評価の評価値(偏差値)		43.1				
供給評価・財務評価の評価値(偏差値)		46.3				
品質評価	築40年以上が経過しており、劣化が進行している。早急に改修を検討する必要がある。全ての建物において耐震性は確保されており問題ない。 ※令和3年4月よりおひさまパークへ移転	指標の結果	評価指標	数値	偏差値	平均
			築年数	93.0 年	17.2	34.1 年
			劣化箇所平均	4.0 件	46.2	3.1 件
			耐震化対応率	100.0 %	54.5	84.2 %
			バリアフリー	5.0 件	37.5	2.4 件
			クレーム数	4.0 点	52.5	3.7 点
			未利用延床面積割合	0.0 %	50.9	1.3 %
			総合評価(偏差値)	—	43.1	—
供給評価	利用状況は課題があると判断される。一層の利用促進策を検討する必要がある。	指標の結果	評価指標	数値	偏差値	平均
			日あたり利用者数	14.1 人/日	41.0	29.5 人/日
			部屋稼働率	%		%
			職員あたりの利用量	698.40000 人	39.5	1,562.13333 人
			建物1㎡当日日利用量	0.02334 人/日・㎡	44.2	0.03923 人/日・㎡
			総合評価(偏差値)	—	41.6	—
財務評価	同分類施設で比較した場合、コスト状況は概ね良好であり現状のまま運営することで問題ないと判断される。	指標の結果	評価指標	数値	偏差値	平均
			建物1㎡当りの市負担額	15.3 千円	46.8	13.8 千円
			利用量当りの市負担額	2.6 千円	38.2	1.8 千円
			市負担割合	93.960 %	64.1	97.987 %
			総合評価(偏差値)	—	51.0	—



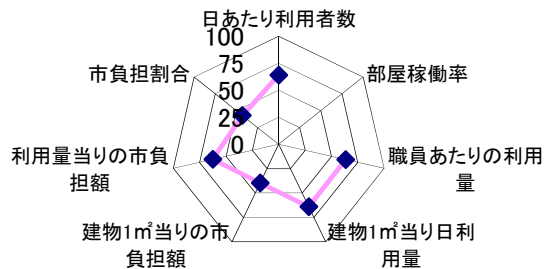
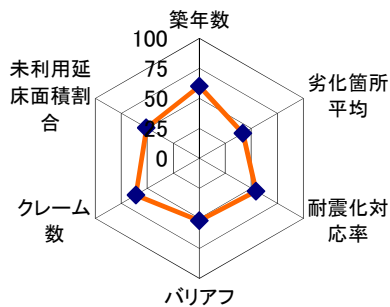
施設基本情報シート

令和3年度

施設コード	3540				施設評価分類	児童館				
施設名	別府市西部児童館(複合施設「ほっぺパーク」)				利用圏域別分類	地区				
所在地(町名・番地)	大字鶴見字鶴見原4548番1842				用途地域	第一種中高層住居専用地域				
開設年月日	平成17年4月1日				財産区分	公共用財産 その他				
施設運営形態	直営(一部委託を含む)				指定管理期間					
設置根拠法令	児童福祉法				外観					
設置条例	別府市児童館の設置及び管理に関する条例									
市の計画	別府市公共施設再編計画									
設置目的	鶴見保育所と西部子育て支援センター(ファミリー・サポート・センターを含む。)との複合施設として平成17年に設置され、児童が楽しく過ごす生活の場として利用されている。児童館は、児童に健全な遊びを与えその健康を増進し情操を豊かにするとともに、児童健全育成に携わる団体等の地域組織活動の育成助成を図ることを目的に設置されている。				内部					
主な利用者	乳幼児(保護者同伴)、小学生、中学生									
					避難所の指定(収容可能人数)	64人				
土地情報	敷地面積	1,694.76 m ²			建物情報	総延床面積	683.97 m ²			
	市有地面積	1,117.45 m ²				階数(主たる建物)	地上2階			
	借地面積	577.31 m ²				構造(主たる建物)	鉄筋コンクリート			
	標高	169.5 m				建築年(主たる建物)	平成17年			
利用情報	(区分・単位)	令和2年度	前年比%	平成31年度	平成30年度	法定点検(主たる建物)				
	開館日数(日)	250	88.7	282	307	建物所有状況	市有物件			
	利用者数(人)	13,345	83.3	16,017	10,136	借家面積	0.00 m ²			
	利用コマ数		-			耐震対応(主たる建物)	対応済			
	利用可能コマ数		-			未利用スペース	0.00 m ²			
収入	(区分・単位)	令和2年度		平成31年度	平成30年度	(区分・単位)	令和2年度		平成31年度	平成30年度
		千円	前年度比%	千円	千円		千円	前年度比%	千円	千円
	市の収入計①	0	-	0	0	市の支出計⑤ (指定管理料除く)	12,696	90.5	14,034	12,068
	施設使用料収入	0	-	0	0	施設のコスト	4,896	104.7	4,674	4,268
	財産貸付料収入・目的外使用料収入	0	-	0	0	事業のコスト	0	-	0	0
	負担金	0	-	0	0	人に係るコスト	7,800	83.3	9,360	7,800
	その他の収入	0	-	0	0			-		
	指定管理者の収入計②	0	-	0	0	指定管理者の支出計⑥	0	-	0	0
	指定管理料③	0	-	0	0	施設のコスト	0	-	0	0
	利用料金収入	0	-	0	0	自主事業以外のコスト	0	-	0	0
	自主事業収入	0	-	0	0	自主事業のコスト	0	-	0	0
	その他収入	0	-	0	0	人に係るコスト	0	-	0	0
	収入合計④	0	-	0	0	支出合計⑦	12,696	90.5	14,034	12,068
施設経営における実質的な収入(④-③)	0	-	0	0	市(市民)負担額⑧ (⑤-①+③)	12,696	90.5	14,034	12,068	
指定管理者の収支差引(②-⑥)	0	-	0	0	市(市民)負担割合(%) (⑧÷⑦)	100.0	100.0	100.0	100.0	
施設所管課	子育て支援課				施設評価対象主管課	子育て支援課				

施設評価シート

施設コード	3540	施設評価分類	児童館			
施設名	別府市西部児童館(複合施設「ほっぺパーク」)	利用圏域別分類	地区			
一次評価(A:継続 B:改修・移転 C:用途変更・移転 D:廃止・統廃合)						
品質評価の評価値(偏差値)		53.4				
供給評価・財務評価の評価値(偏差値)		54.6				
品質評価	築年数は平均未満であるが、劣化が進んでいる。適切な改修を検討することが望ましい。全ての建物において耐震性は確保されており問題ない。	指標の結果	評価指標	数値	偏差値	平均
			築年数	16.0 年	60.1	34.1 年
			劣化箇所平均	5.0 件	42.0	3.1 件
			耐震化対応率	100.0 %	54.5	84.2 %
			バリアフリー	2.0 件	51.9	2.4 件
			クレーム数	5.0 点	61.0	3.7 点
			未利用延床面積割合	0.0 %	50.9	1.3 %
			総合評価(偏差値)	—	53.4	—
供給評価	利用状況は比較的良好であり、当面は現状のまま運営を続けることで問題ない。	指標の結果	評価指標	数値	偏差値	平均
			日あたり利用者数	53.4 人/日	63.9	29.5 人/日
			部屋稼働率	%		%
			職員あたりの利用量	2,669.00000 人	63.5	1,562.13333 人
			建物1㎡当日日利用量	0.07804 人/日・㎡	64.1	0.03923 人/日・㎡
			総合評価(偏差値)	—	63.8	—
財務評価	同分類施設で比較した場合、コスト状況に課題があると判断できる。コスト削減方を検討する必要がある。	指標の結果	評価指標	数値	偏差値	平均
			建物1㎡当りの市負担額	18.6 千円	39.7	13.8 千円
			利用量当りの市負担額	1.0 千円	62.6	1.8 千円
			市負担割合	100.000 %	42.9	97.987 %
			総合評価(偏差値)	—	45.4	—



施設基本情報シート

令和3年度

施設コード	9001				施設評価分類	児童館				
施設名	別府市北部児童館				利用圏域別分類	地区				
所在地(町名・番地)	平田町14番24号(あすなる館1階)				用途地域	第一種住居地域				
開設年月日	平成16年10月1日				財産区分	公共用財産 その他				
施設運営形態	直営(一部委託を含む)				指定管理期間					
設置根拠法令	児童福祉法				外観					
設置条例	別府市児童館の設置及び管理に関する条例									
市の計画	別府市公共施設再編計画									
設置目的	別府市社会福祉協議会が建築した建物の1階部分を借り受けており、小学生以上の児童が家庭的な雰囲気の中で様々な体験が楽しくできる場を提供することを目的とし、平成16年に設置された。施設そのものは、別府市社会福祉協議会が管理している。				内部					
主な利用者	乳幼児(保護者同伴)、小学生、中学生									
					避難所の指定(収容可能人数)	148人				
土地情報	敷地面積	2,380.00 m ²			建物情報	総延床面積	1,294.30 m ²			
	市有地面積	2,380.00 m ²				階数(主たる建物)	地上2階			
	借地面積	0.00 m ²				構造(主たる建物)	鉄筋コンクリート			
	標高	6.6 m				建築年(主たる建物)				
利用情報	(区分・単位)	令和2年度	前年比%	平成31年度	平成30年度	法定点検(主たる建物)				
	開館日数(日)	250	88.7	282	307	建物所有状況	民間物件			
	利用者数(人)	5,276	44.5	11,851	14,261	借家面積	1,294.23 m ²			
	利用コマ数	-	-	-	-	耐震対応(主たる建物)	対応済			
	利用可能コマ数	-	-	-	-	未利用スペース	0.00 m ²			
収入	(区分・単位)	令和2年度		平成31年度	平成30年度	(区分・単位)	令和2年度		平成31年度	平成30年度
		千円	前年度比%	千円	千円		千円	前年度比%	千円	千円
	市の収入計①	0	-	0	0	市の支出計⑤ (指定管理料除く)	9,919	82.3	12,045	11,263
	施設使用料収入	0	-	0	0	施設のコスト	559	150.3	372	385
	財産貸付料収入・目的外使用料収入	0	-	0	0	事業のコスト	0	-	0	0
	負担金	0	-	0	0	人に係るコスト	9,360	80.2	11,673	10,878
	その他の収入	0	-	0	0		-	-	-	-
	指定管理者の収入計②	0	-	0	0	指定管理者の支出計⑥	0	-	0	0
	指定管理料③	0	-	0	0	施設のコスト	0	-	0	0
	利用料金収入	0	-	0	0	自主事業以外のコスト	0	-	0	0
自主事業収入	0	-	0	0	自主事業のコスト	0	-	0	0	
その他収入	0	-	0	0	人に係るコスト	0	-	0	0	
収入合計④	0	-	0	0	支出合計⑦	9,919	82.3	12,045	11,263	
施設経営における実質的な収入(④-③)	0	-	0	0	市(市民)負担額⑧ (⑤-①+③)	9,919	82.3	12,045	11,263	
指定管理者の収支差引(②-⑥)	0	-	0	0	市(市民)負担割合(%) (⑧÷⑦)	100.0	100.0	100.0	100.0	
施設所管課	子育て支援課				施設評価対象主管課	子育て支援課				

施設評価シート

施設コード	9001	施設評価分類	児童館					
施設名	別府市北部児童館	利用圏域別分類	地区					
一次評価(A:継続 B:改修・移転 C:用途変更・移転 D:廃止・統廃合)								
品質評価の評価値(偏差値)		54.6						
供給評価・財務評価の評価値(偏差値)		49.15						
品質評価	—	指標の結果	評価指標	数値	偏差値	平均		
			築年数		年		年	
			劣化箇所平均		件		件	
			耐震化対応率		%		%	
			バリアフリー	2.0	件	51.9	2.4	件
			クレーム数	5.0	点	61.0	3.7	点
			未利用延床面積割合	0.0	%	50.9	1.3	%
			総合評価(偏差値)	—		54.6	—	
供給評価	利用状況は課題があると判断される。一層の利用促進策を検討する必要がある。	指標の結果	評価指標	数値	偏差値	平均		
			日あたり利用者数	21.1	人/日	45.1	29.5	人/日
			部屋稼働率		%			%
			職員あたりの利用量	1,319.00000	人	47.0	1,562.13333	人
			建物1㎡当日日利用量	0.01631	人/日・㎡	41.7	0.03923	人/日・㎡
			総合評価(偏差値)	—		44.6	—	
財務評価	同分類施設で比較した場合、コスト状況は概ね良好であり現状のまま運営することで問題ないと判断される。	指標の結果	評価指標	数値	偏差値	平均		
			建物1㎡当りの市負担額	7.7	千円	63.5	13.8	千円
			利用量当りの市負担額	1.9	千円	49.2	1.8	千円
			市負担割合	100.000	%	42.9	97.987	%
			総合評価(偏差値)	—		53.7	—	

