

火山對策

萬一噴發時 . . . 鶴見岳・由布岳火山防災地圖

●最近的千百年間，鶴見岳及由布岳處於平靜狀態。此火山防災地圖是想定萬一噴發時，為了強化防災對策而做成的。

●此圖是鶴見岳及由布岳各自噴發時，合成的災害預想範圍。
(鶴見岳及由布岳同時噴發的情況，從過去的噴火記錄上看，基本上不存在)

火山防災地圖的想定條件

岩漿流・火山碎屑流・火山灰

以過去的2000年的記錄來推測最大規模的一次噴發。

鶴見岳 → 約 1,200年前的噴火活動

由布岳 → 約 2,000年-2,500年前的噴火活動

噴石

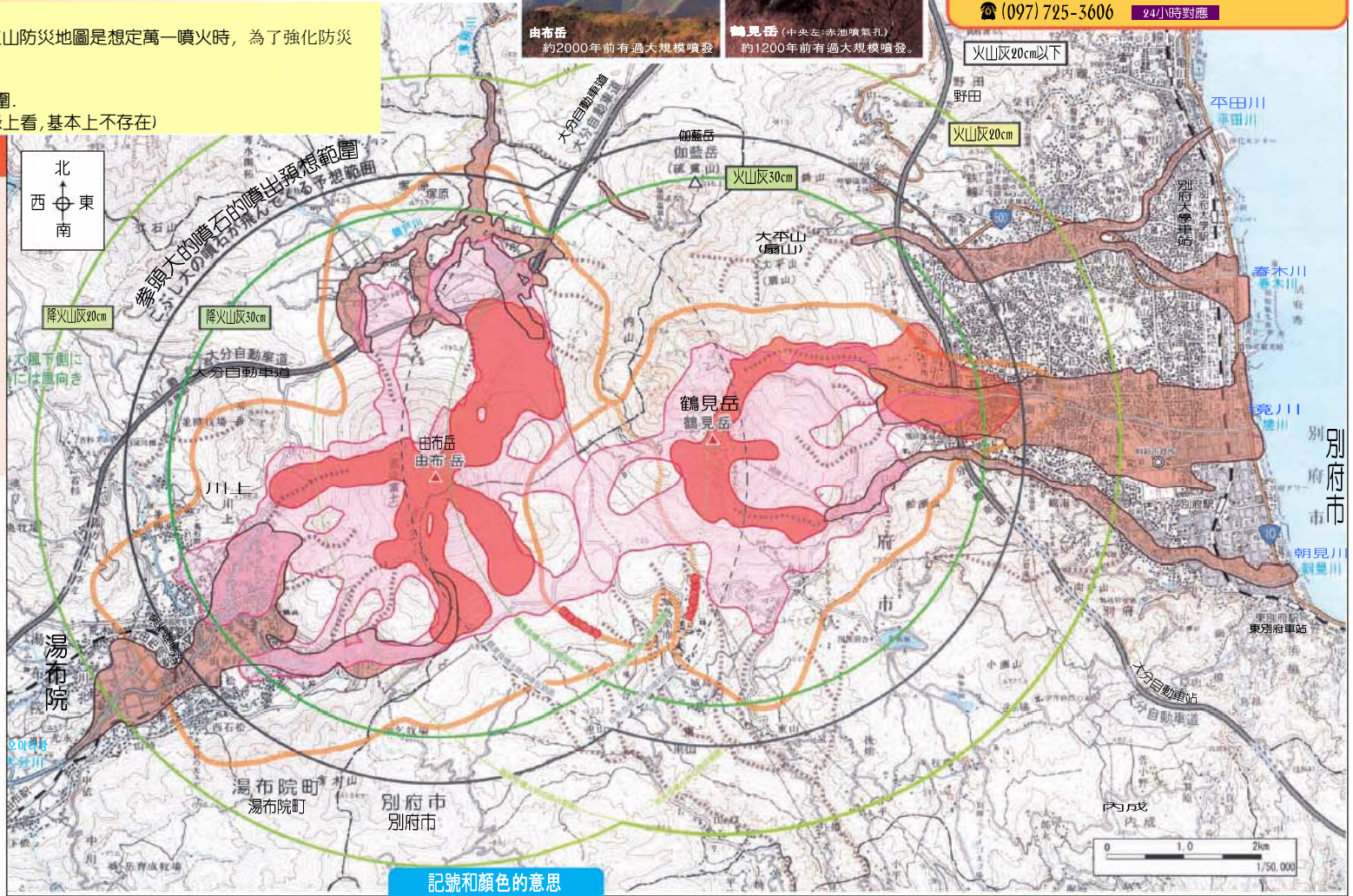
土石流 火山灰堆積在斜面上，預想如下雨後易引起土石流。

此火山防災地圖是想定鶴見岳・由布岳兩個火山噴發時，而合成的。

(想定噴火口 ▲ 鶴見岳・由布岳兩個噴火口)

如果噴火開始了

- 1 請密切關注氣象台發表的火山信息。
- 2 如有市長發出的避難勸告時請服從指示。
- 3 請關注電視及收音機的新聞，報紙，市報等媒體，了解正確訊息。
- 4 請不要受到謠言的蠱惑。



發現火山異常時的聯系方式
 大分地方氣象台 ☎ (097) 532-2247
 24小時對應
 福岡管區氣象台火山監視・情報中心
 ☎ (097) 725-3606 24小時對應

近年鶴見岳及由布岳處於平靜狀態。
近期還沒有火山噴發的徵兆。

企畫：大分縣、別府市、湯布院、安心院
 監修：大分鶴見岳火山噴火對策檢討委員會(委員長：宮崎大學 谷口義信 教授)
 調査・製作：(財)砂防・滑坡技術中心
 資料提供：伊藤英之 小林哲夫 白尾元理 藤沢康弘 藤田晴一
 大分地方氣象台 大分合同新聞 輕井澤事務所 九州航空
 長崎高真服務 PANA通信社
 此地圖得到國土地理院長認可，複製于同院發行的地形圖的5萬分之1。(承認番號 平15九複、第237號)大分縣別府土木事務所(企畫調査課)
 大分縣土木建築部砂防課(直通)
 0977-67-2821
 0977-67-2821
 097-558-2141

災害時的聯系方式 別府市政府 0977-21-1111

關於火山防災地圖的諮詢方式

大分縣土木建築部砂防課(直通)
 0977-67-2821
 097-558-2141

記號和顏色的意思

火山渣	火山灰	熔岩流	火山碎屑流・火山碎屑岩湧	泥石流
<p>由布岳噴發時火山渣的噴落範圍 鶴見岳噴發時火山渣的噴落範圍 假定以噴火口為中心的同心圓範圍 火山石噴落範圍</p>	<p>由布岳噴發時火山灰的噴落範圍 鶴見岳噴發時火山灰的噴落範圍 假定以噴火口為中心的同心圓範圍 火山灰的堆積範圍</p>	<p>熔岩流到達範圍</p>	<p>火輪流內部 火山碎屑岩湧(熱風部)</p>	<p>泥石流發生時所至範圍 泥石流流下，形成深溝</p>
<p>噴發出比率頭大的岩石。選擇結實的建築物避難。儘量不要外出。如非 要外出時請帶上安全帽。</p>	<p>火山灰隨著風向而改變方向。幾厘米的火山灰也會影響呼吸器官。為不使火山灰吸入體內，請使用毛巾及口罩等物品。</p>	<p>一般熔岩流的流動速度不會很快，是徒步也可避開的程度。請密切關注火山訊息，及時避難。</p>	<p>境界線表示為鶴見岳及由布岳噴火時的範圍。因最大時速100km以上，所經之處全部被掩埋。請一定在火山碎屑流發生前，及時避難。</p>	<p>噴火後，少量的雨水也可導致泥石流的發生。如噴火後有降雨的預報時請及時避難。</p>