

# 18. 行

# 政

1. 市議会議員数
2. 市議会活動状況
3. 市議会の審議状況
4. 特別委員会の開催状況
5. 常任委員会等の開催状況
6. 監査執行状況
7. 農業委員会の会議・審議状況
8. 農地の移動状況
9. 公害の発生源・公害の種類別苦情件数
10. 交通騒音調査結果
11. 窒素酸化物(NO, NO<sub>2</sub>)濃度
12. 二酸化硫黄濃度
13. 浮遊粒子状物質濃度
14. 別府湾地先海域調査
15. 主要河川調査
16. 別府市行政組織図
17. 市職員数

# 18. 行 政

## 1. 市 議 会 議 員 数

年 月 日	法 定 数	条 例 定 数	現 在 員 数	う ち 女 性 議 員 数
平成22年1月1日	34	29	29	3

※ 平成21年版統計書より様式変更。

資料 … 市議会事務局

## 2. 市 議 会 活 動 状 況

年 次	総 会		定 例 会		臨 時 会	
	回 数	会 期 日 数	回 数	会 期 日 数	回 数	会 期 日 数
平 成 17 年	5	71	4	70	1	1
18	5	71	4	68	1	3
19	5	64	4	63	1	1
20	4	72	4	72	—	—

資料 … 市議会事務局

## 3. 市 議 会 の 審 議 状 況

(単位：件)

年 次・種 別	総 数	可 決	修 可 正 決	否 決	同 認 承	意 定 認	不 認 承	意 定 認	継 続 審	続 査	審 未 撤	議 了 回	採 択	不 採 択	そ の 他
平 成 18 年	132 (1)	107	—	3	20 (1)	—	1	1	—	—	—	—	—	—	—
19	124 (1)	92	—	5	26 (1)	—	1	—	—	—	—	—	—	—	
20	143 (3)	111 (1)	—	6	23 (1)	—	3	—	—	—	—	—	(1)	—	
市 長 提 出	条 例	33 (1)	32 (1)	—	—	—	—	1	—	—	—	—	—	—	—
	予 算	28	28	—	—	—	—	—	—	—	—	—	—	—	—
	決 算	2 (1)	—	—	—	1 (1)	—	1	—	—	—	—	—	—	—
	契 約	2	2	—	—	—	—	—	—	—	—	—	—	—	—
	財 産	2	2	—	—	—	—	—	—	—	—	—	—	—	—
	専 決 処 分	7	—	—	—	7	—	—	—	—	—	—	—	—	—
	人 事	15	—	—	—	15	—	—	—	—	—	—	—	—	—
	そ の 他	25	25	—	—	—	—	—	—	—	—	—	—	—	—
計	114 (2)	89 (1)	—	—	23 (1)	—	2	—	—	—	—	—	—	—	
議 員 提 出	条 例	2	2	—	—	—	—	—	—	—	—	—	—	—	—
	意 見 書	21	15	—	6	—	—	—	—	—	—	—	—	—	—
	決 議	—	—	—	—	—	—	—	—	—	—	—	—	—	—
	請 願	—	—	—	—	—	—	—	—	—	—	—	—	—	—
	そ の 他	1	1	—	—	—	—	—	—	—	—	—	—	—	—
計	24	18	—	6	—	—	—	—	—	—	—	—	—	—	
議 長 発 議	議 員 派 遣	4	4	—	—	—	—	—	—	—	—	—	—	—	—
	計	4	4	—	—	—	—	—	—	—	—	—	—	—	—
請 願	1 (1)	—	—	—	—	—	—	1	—	—	—	—	(1)	—	

※ ( )内の数字は、継続審査分。

資料 … 市議会事務局

※ 平成21年版統計書より、項目「請願」を追加。

#### 4. 特別委員会の開催状況

(単位：回)

年次	総数	委員会	調査会
平成17年	4	4	—
18	3	3	—
19	3	3	—
<b>20</b>	<b>4</b>	<b>4</b>	<b>—</b>
1 交通体系及び海岸整備対策特別委員会	—	—	—
2 行財政・議会改革等推進特別委員会	1	1	—
3 決算特別委員会	3	3	—

※ 平成21年版統計書より項目変更。

資料…市議会事務局

※ 平成17年第1回定例会において1の特別委員会廃止。

#### 5. 常任委員会等の開催状況

(単位：回)

年次	総数			総務文教			観光経済			厚生消防			建設水道			議会運営委員会		
	総数	委員会	調査会	総数	委員会	調査会	総数	委員会	調査会	総数	委員会	調査会	総数	委員会	調査会	総数	委員会	調査会
平成17年	45	39	6	7	6	1	8	6	2	8	5	3	5	5	—	17	17	—
18	47	37	10	7	5	2	8	6	2	9	5	4	7	5	2	16	16	—
19	43	35	8	9	5	4	5	5	—	9	5	4	5	5	—	15	15	—
<b>20</b>	<b>51</b>	<b>43</b>	<b>8</b>	<b>9</b>	<b>8</b>	<b>1</b>	<b>7</b>	<b>6</b>	<b>1</b>	<b>10</b>	<b>5</b>	<b>5</b>	<b>7</b>	<b>6</b>	<b>1</b>	<b>18</b>	<b>18</b>	<b>—</b>

※ 平成21年版統計書より項目「厚生」を「厚生消防」に変更。

資料…市議会事務局

#### 6. 監査執行状況

(単位：件)

年次	総数	現金出納検査	定期監査	決算審査	随時監査	議会の要求による監査	市長の要求による監査	住民監査請求による監査	職員の賠償責任(243条の2)
平成17年	30	14	4	2	9	—	—	1	—
18	38	14	11	2	10	—	—	1	—
19	30	14	7	2	7	—	—	—	—
<b>20</b>	<b>32</b>	<b>14</b>	<b>5</b>	<b>2</b>	<b>9</b>	<b>—</b>	<b>—</b>	<b>2</b>	<b>—</b>

資料…監査事務局

#### 7. 農業委員会の会議・審議状況

(単位：回・件)

年次	会議日数	審議要件					その他
		総数	第3条	第4条	第5条	第20条	
平成17年	13	111	6	21	54	9	21
18	12	116	9	29	65	3	10
19	12	125	14	10	91	3	7
<b>20</b>	<b>12</b>	<b>116</b>	<b>8</b>	<b>25</b>	<b>69</b>	<b>—</b>	<b>14</b>

資料…農業委員会事務局

## 8. 農地の移動状況

(単位：a)

年次・種別	総数		田		畑	
	筆数	面積	筆数	面積	筆数	面積
平成17年	150	699	114	501	36	198
18	236	1,108	146	759	90	349
19	258	1,716	193	1,145	65	571
<b>20</b>	<b>304</b>	<b>2,088</b>	<b>206</b>	<b>1,734</b>	<b>98</b>	<b>354</b>
農地の権利移転・設定	101	520	79	447	22	73
農地の転用(4条)	36	120	21	71	15	49
転用のための権利移転(5条)	89	302	47	167	42	135
小作地の返還	—	—	—	—	—	—
地目変更証明	13	667	9	637	4	30
農業経営基盤強化法, 利用権設定	65	479	50	412	15	67

資料… 農業委員会事務局

## 9. 公害の発生源・公害の種類別苦情件数

(単位：件)

年度 公害の種類	総	農	林	漁	鉱	建	製	電	運	卸	サ	公	家	事	道	空	公	神	そ	不
	数	業	業	業	業	業	業	気・ガス・熱供給・水道業	輸・通信業	売・小売業・飲食店	ー ビ ス	務	庭 生 活	務 所	路	地	園	社・寺院等	の 他	明
	(A)	(B)	(C)	(D)	(E)	(F)	(G)	(H)	(I)	(L)	(M)	(P)	(R1)	(R2)	(R3)	(R4)	(R5)	(X)	(Z)	
平成17年度	94	12	—	—	—	12	5	—	1	6	7	—	18	—	4	13	—	1	13	2
18	115	8	—	—	—	18	—	2	2	14	7	1	25	—	7	10	—	1	13	7
19	108	1	—	1	—	19	7	10	2	7	13	—	28	—	4	9	1	—	3	3
<b>20</b>	<b>389</b>	<b>4</b>	<b>—</b>	<b>—</b>	<b>—</b>	<b>15</b>	<b>17</b>	<b>—</b>	<b>2</b>	<b>5</b>	<b>35</b>	<b>15</b>	<b>42</b>	<b>—</b>	<b>132</b>	<b>39</b>	<b>3</b>	<b>—</b>	<b>59</b>	<b>21</b>
<b>小計</b>	<b>141</b>	<b>4</b>	<b>—</b>	<b>—</b>	<b>—</b>	<b>14</b>	<b>17</b>	<b>—</b>	<b>1</b>	<b>5</b>	<b>33</b>	<b>—</b>	<b>27</b>	<b>—</b>	<b>7</b>	<b>—</b>	<b>—</b>	<b>—</b>	<b>14</b>	<b>19</b>
A01 大気汚染	46	1	—	—	—	—	17	—	1	1	2	—	13	—	—	—	—	—	10	1
A02 水質汚染	11	2	—	—	—	—	—	—	—	—	1	—	2	—	1	—	—	—	—	5
A04 騒音	50	—	—	—	—	13	—	—	—	2	24	—	7	—	—	—	—	—	1	3
A07 悪臭	34	1	—	—	—	1	—	—	—	2	6	—	5	—	6	—	—	—	3	10
<b>小計</b>	<b>248</b>	<b>—</b>	<b>—</b>	<b>—</b>	<b>—</b>	<b>1</b>	<b>—</b>	<b>—</b>	<b>1</b>	<b>—</b>	<b>2</b>	<b>15</b>	<b>15</b>	<b>—</b>	<b>125</b>	<b>39</b>	<b>3</b>	<b>—</b>	<b>45</b>	<b>2</b>
B07 不法投棄	234	—	—	—	—	—	—	—	1	—	—	15	12	—	123	39	3	—	40	1
B09 害虫等の発生	2	—	—	—	—	—	—	—	—	—	—	—	—	—	2	—	—	—	—	—
B12 その他	12	—	—	—	—	1	—	—	—	—	2	—	3	—	—	—	—	—	5	1

※平成20年度より不法投棄の件数の算出方法を変更。

資料… 環境課

## 10. 交通騒音調査結果

平成20年度

評価道路名 (測定地点)	調査月日	環境基準 類型	騒音規 制区分	車線数	騒音レベル (dB)		背後地騒音レベル (dB)	
					昼間 (Leq)	夜間 (Leq)	昼間 (Leq)	夜間 (Leq)
市道富士見通鳥居線 (幸町2-6空地)	H21.1.16	C	3	4	68.0	61.2	57.6	42.3
国道10号 (的ヶ浜駐車場)	H20.12.25	C	3	6	67.8	63.6	51.1	43.1
国道500号 (石垣東10丁目7-5)	H20.12.16	C	3	4	65.6	61.3	55.5	48.7
県道別府庄内線 (別府税務署前)	H20.12.9	C	3	2	67.0	60.4	54.1	46.1
県道別府山香線 (松井小児科医院)	H21.3.10	C	2	2	68.5	63.4	50.1	45.0
市道山田関の江線 (JA別府市石垣支店前)	H21.1.8	C	3	4	66.6	58.7	50.1	40.7
大分自動車道 (大字鶴見1500-35)	H20.12.11	A	2	4	51.0	46.2	45.5	37.2

【注】測定は、午前7時～翌日午前7時の24時間行い、一日のうち午前6時から午後10時までを昼間、午後10時から翌日午前6時までを夜間とした。資料…環境課

※平成19年版統計書より、「大分自動車道」を追加。

「県道別府山香線」の測定地点を「武田薬品別府保養所前」から変更。

## 11. 窒素酸化物(NO, NO<sub>2</sub>)濃度

(単位: ppm)

平成20年度

項目	年平均値	月別平均値											
		4月	5月	6月	7月	8月	9月	10月	11月	12月	1月	2月	3月
窒素酸化物	0.008	-	-	0.010	0.008	0.005	0.009	0.007	0.007	0.009	0.010	0.010	0.010
一酸化窒素	0.004	-	-	0.002	0.002	0.001	0.004	0.003	0.003	0.005	0.005	0.005	0.005
二酸化窒素	0.005	-	-	0.008	0.006	0.004	0.005	0.005	0.004	0.005	0.004	0.005	0.004

【注】化学発光法により測定。

資料…環境課

(測定場所: 青山中学校)

## 12. 二酸化硫黄濃度

(単位: ppm)

平成20年度

調査場所	年平均値	月別平均値											
		4月	5月	6月	7月	8月	9月	10月	11月	12月	1月	2月	3月
青山中学校	0.004	0.003	0.004	0.004	0.005	0.004	0.003	0.003	0.003	0.004	0.003	0.003	0.003

【注】導電率法により測定。

資料…環境課

## 13. 浮遊粒子状物質濃度

(単位: mg/m<sup>3</sup>)

平成20年度

調査場所	年平均値	月別平均値											
		4月	5月	6月	7月	8月	9月	10月	11月	12月	1月	2月	3月
青山中学校	0.025	0.031	0.032	0.029	0.034	0.029	0.028	0.024	0.020	0.016	0.016	0.024	0.018

【注】β線吸収法により測定。

資料…環境課

## 14. 別府湾地先海域調査

平成20年度

採水月日	水温 (°C)	水素イオン濃度 (pH)	透明度 (m)	化学的酸素 要求量(COD) (mg/l)	溶存酸素 (DO) (mg/l)	大腸菌群数 (MPN/100ml)
朝見川沖						
平成20年 4月 22日	14.0	8.2	11.5	1.6	8.9	0.0
7月 15日	26.4	8.2	5.0	1.4	7.8	0.0
10月 21日	23.8	8.2	7.5	1.6	7.8	7.9 × 10 <sup>1</sup>
平成21年 3月 2日	12.3	8.3	4.4	1.7	10.3	0.0
境川沖						
平成20年 4月 22日	13.2	8.2	11.5	1.5	9.0	4.0
7月 15日	26.0	8.3	3.0	1.5	8.3	0.0
10月 21日	23.2	8.2	6.5	1.7	7.8	3.3 × 10 <sup>1</sup>
平成21年 3月 2日	12.5	8.2	4.5	1.8	10.1	0.0
春木川沖						
平成20年 4月 22日	14.1	8.2	9.0	1.4	8.8	4.5
7月 15日	26.7	8.3	3.2	1.6	8.2	0.0
10月 21日	23.4	8.2	8.3	1.7	7.6	0.0
平成21年 3月 2日	12.7	8.2	4.7	1.7	10.1	4.5
平田川沖						
平成20年 4月 22日	15.6	8.2	9.7	1.3	8.8	2.0
7月 15日	26.6	8.3	3.5	1.7	8.2	0.0
10月 21日	23.5	8.2	7.0	1.5	7.5	0.0
平成21年 3月 2日	12.5	8.2	4.4	1.6	10.1	2.0
冷川沖						
平成20年 4月 22日	14.8	8.2	9.0	1.5	8.7	0.0
7月 15日	26.9	8.3	3.2	1.6	8.6	2.0
10月 21日	23.7	8.2	7.6	1.5	7.6	4.0
平成21年 3月 2日	12.8	8.2	5.2	1.6	10.1	0.0

【注】地先1km沖で採水。

資料…環境課

# 15. 主 要 河 川 調 査

平成20年度

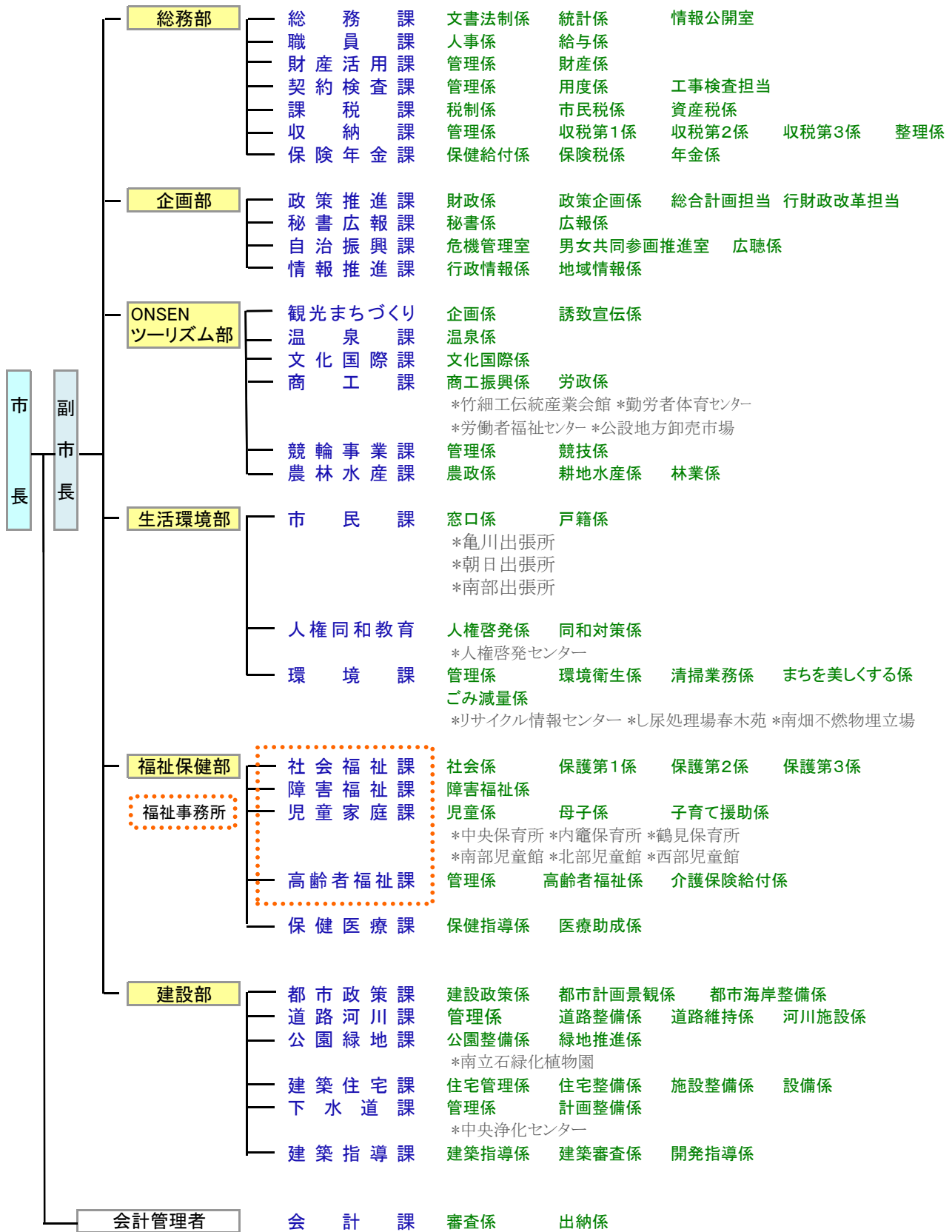
採 水 月 日	水 温 (℃)	水素イオン 濃 度 (pH)	浮遊物質 (SS) (mg/ℓ)	生物学的酸素 要求量(BOD) (mg/ℓ)	溶存酸素 (DO) (mg/ℓ)	大腸菌群数 (MPN/100ml)
朝 見 川						
平成20年 4月 23日	17.3	8.6	6.0	1.3	9.5	$2.4 \times 10^4$
7月 9日	27.2	8.9	5.0	1.7	8.2	$1.4 \times 10^4$
10月 22日	18.3	8.3	6.0	0.8	9.2	$7.9 \times 10^3$
平成21年 1月 21日	14.0	8.0	6.0	2.4	9.8	$7.9 \times 10^3$
境 川						
平成20年 4月 23日	22.0	8.3	4.0	4.6	9.3	$1.6 \times 10^5$
7月 9日	31.5	9.5	3.0	2.4	10.7	$\geq 2.4 \times 10^5$
10月 22日	25.2	8.6	3.0	2.1	9.9	$\geq 2.4 \times 10^5$
平成21年 1月 21日	15.4	7.5	5.0	3.8	9.1	$1.3 \times 10^4$
春 木 川						
平成20年 4月 23日	21.0	8.3	6.0	3.3	8.4	$9.2 \times 10^4$
7月 9日	30.0	8.8	2.0	2.1	7.6	$1.3 \times 10^4$
10月 22日	23.8	8.2	2.0	1.4	8.0	$\geq 2.4 \times 10^5$
平成21年 1月 21日	14.5	7.8	7.0	6.1	8.7	$1.7 \times 10^4$
平 田 川						
平成20年 4月 23日	27.9	7.4	6.0	5.1	7.6	$9.2 \times 10^4$
7月 9日	31.7	7.8	8.0	3.6	7.0	$\geq 2.4 \times 10^5$
10月 22日	29.4	7.6	11.0	3.6	6.9	$\geq 2.4 \times 10^5$
平成21年 1月 21日	24.5	7.4	11.0	4.7	7.6	$1.3 \times 10^5$
新 川						
平成20年 4月 23日	19.3	6.8	13.0	3.4	8.4	$7.9 \times 10^3$
7月 9日	27.2	7.3	12.0	1.5	7.3	$\geq 2.4 \times 10^5$
10月 22日	23.0	7.0	17.0	0.8	7.9	$1.7 \times 10^4$
平成21年 1月 21日	14.3	6.7	5.0	1.5	9.0	$2.3 \times 10^3$
冷 川						
平成20年 4月 23日	14.1	7.8	5.0	0.6	9.8	$4.9 \times 10^2$
7月 9日	20.7	7.8	8.0	0.5	8.7	$4.9 \times 10^3$
10月 22日	16.8	7.9	7.0	<0.5	9.3	$3.3 \times 10^3$
平成21年 1月 21日	10.9	7.8	3.0	1.1	10.7	$4.9 \times 10^3$

【注】河口付近で採水。

資料 … 環境課

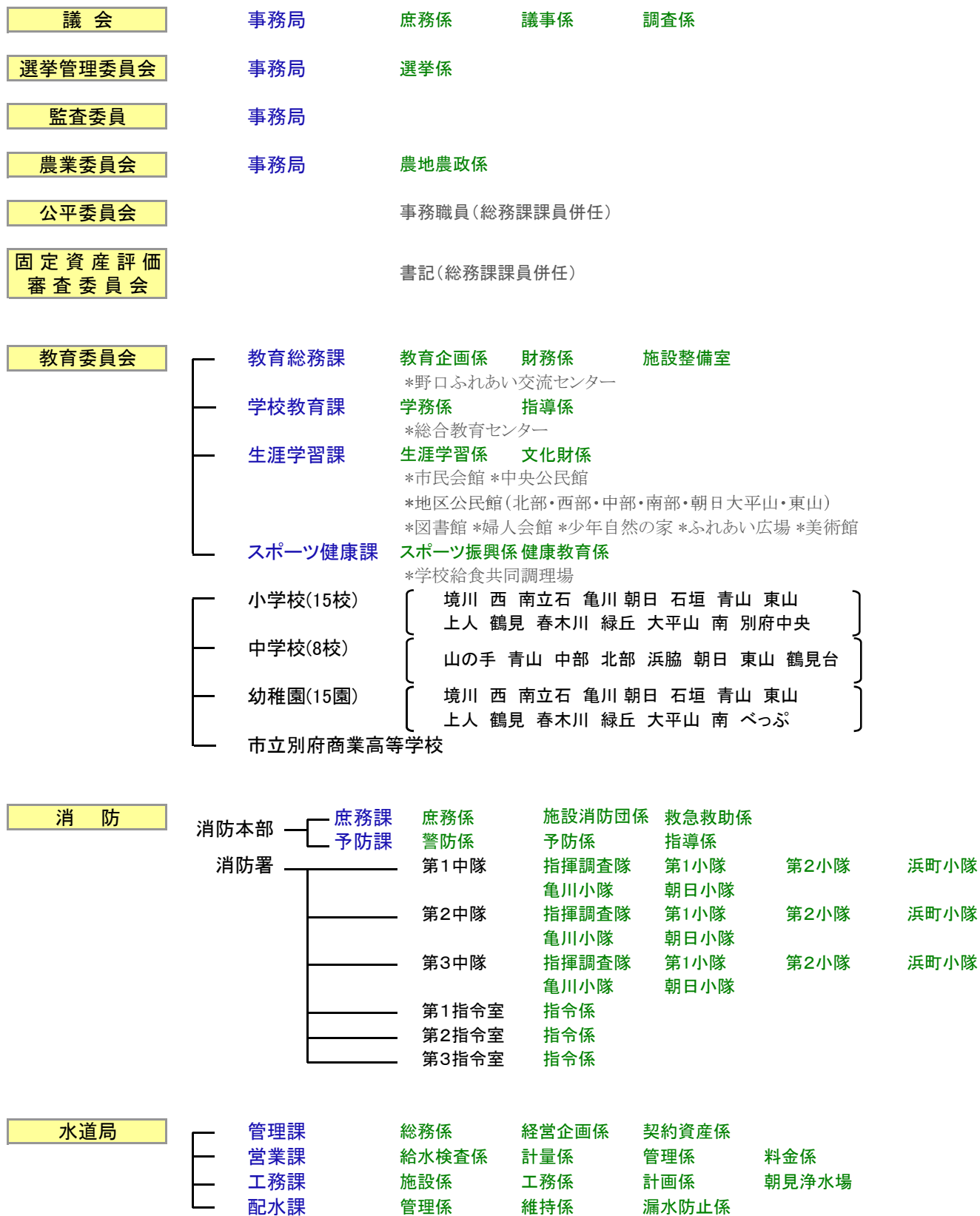
# 16. 別府市行政組織図（市長事務部局）

平成21年4月1日現在



# 別府市行政組織図（市長事務部局以外）

平成21年4月1日現在



# 17. 市 職 員 数

(単位：人)

各年4月1日現在

附 属		平成 19 年	平成 20 年	平成 21 年
<b>総 数</b>		<b>1155</b>	<b>1124</b>	<b>1,102</b>
市 長 部 局	総 数	709	688	671
	総 務 部	105	134	136
	企 画 部	71	73	64
	ONSEN ツーリズム部	65	61	61
	生 活 環 境 部	162	124	115
	( 亀 川 出 張 所 )	(5)	(5)	(2)
	( 朝 日 出 張 所 )	(4)	(5)	(3)
	( 南 部 出 張 所 )	(5)	(4)	(3)
	福 祉 保 健 部	188	184	185
	建 設 部	118	112	110
そ 部 の 他 局	総 数	19	18	18
	会 計 課	8	7	7
議 会 事 務 局	11	11	11	
行 委 員 会 政 等	総 数	12	11	12
	選 挙 管 理 委 員 会 事 務 局	5	5	5
	監 査 事 務 局	5	4	5
	農 業 委 員 会 事 務 局	2	2	2
教 育 委 員 会	総 数	189	182	180
	教 育 総 務 課	15	16	15
	学 校 教 育 課	21	17	16
	生 涯 学 習 課	20	20	20
	ス ポ ー ツ 健 康 課	9	12	11
	市 立 別 府 商 業 高 等 学 校	48	45	46
	中 学 校	1	—	—
	小 学 校	47	44	44
幼 稚 園	28	28	28	
消 防	総 数	140	140	140
	消 防 本 部	29	30	37
消 防 署	111	110	103	
水 道 局		86	85	81

【注】市長・副市長・教育長・水道企業管理者は除く。

資料 … 職員課

各出張所の職員数は、生活環境部に含む。

公平委員会事務局・固定資産評価審査委員会事務局は、総務課課員が併任のため含まない。

※ 平成19年4月1日より、「助役」は「副市長」に改称。

※ 平成20年4月の機構改革により「観光経済部」を「ONSENツーリズム部」に変更。

※ 平成20年4月の機構改革により「スポーツ振興課」を「スポーツ健康課」に変更。

※ 平成20年4月の機構改革により「保険年金課」を「生活環境部」から「総務部」所属に変更。