

18. 行

政

1. 党派別市議会議員数
2. 市議会活動状況
3. 市議会の審議状況
4. 特別委員会の開催状況
5. 常任委員会等の開催状況
6. 監査執行状況
7. 農業委員会の会議・審議状況
8. 農地の移動状況
9. 公害の発生源・公害の種類別苦情件数
10. 交通騒音調査結果
11. 窒素酸化物(NO, NO₂)濃度
12. 二酸化硫黄濃度
13. 浮遊粒子状物質濃度
14. 別府湾地先海域調査
15. 主要河川調査
16. 別府市行政組織図
17. 市職員数

18. 行 政

1. 党 派 別 市 議 会 議 員 数

年 月 日	法 定 数	現 在 数	自 民	社 民	公 明	民 主	共 産	無 所 属
平成21年1月1日	34	29	17	3	4	—	3	2

資料…市議会事務局

2. 市 議 会 活 動 状 況

年 次	総 会		定 例 会		臨 時 会	
	回 数	会 期 日 数	回 数	会 期 日 数	回 数	会 期 日 数
平成16年	4	67	4	67	—	—
17	5	71	4	70	1	1
18	5	71	4	68	1	3
19	5	64	4	63	1	1

資料…市議会事務局

3. 市 議 会 の 審 議 状 況

(単位：件)

年 次・種 別	総 数	可 決	修 正 決	否 決	同 認 承	意 定 認	不 認 承	意 定 認	継 続 審 査	審 未 撤	議 了 回	採 択	不 採 択	そ の 他
平成17年	179 (2)	134 (1)	1	8	35 (1)	—	1	—	—	—	—	—	—	—
18	132 (1)	107	—	3	20 (1)	—	1	1	—	—	—	—	—	
19	124 (1)	92	—	5	26 (1)	—	1	—	—	—	—	—	—	
市長提出	条 例	35	35	—	—	—	—	—	—	—	—	—	—	—
	予 算	30	30	—	—	—	—	—	—	—	—	—	—	—
	決 算	2 (1)	—	—	—	1 (1)	—	1	—	—	—	—	—	—
	契 約	1	1	—	—	—	—	—	—	—	—	—	—	—
	財 産	3	3	—	—	—	—	—	—	—	—	—	—	—
	専 決 処 分	9	—	—	—	9	—	—	—	—	—	—	—	—
	人 事	16	—	—	—	16	—	—	—	—	—	—	—	—
	そ の 他	9	9	—	—	—	—	—	—	—	—	—	—	—
計	105 (1)	78	—	—	26 (1)	—	1	—	—	—	—	—	—	
議員提出	条 例	—	—	—	—	—	—	—	—	—	—	—	—	—
	意 見 書	14	9	—	5	—	—	—	—	—	—	—	—	—
	決 議	—	—	—	—	—	—	—	—	—	—	—	—	—
	請 願	1	1	—	—	—	—	—	—	—	—	—	—	—
そ の 他	—	—	—	—	—	—	—	—	—	—	—	—	—	
計	15	10	—	5	—	—	—	—	—	—	—	—	—	
議長発議	議 員 派 遣	4	4	—	—	—	—	—	—	—	—	—	—	—
	計	4	4	—	—	—	—	—	—	—	—	—	—	—

※ ()内の数字は、継続審査分。

資料…市議会事務局

4. 特別委員会の開催状況

(単位：回)

年次	総数	委員会	調査会
平成16年	8	7	1
17	4	4	—
18	3	3	—
19	3	3	—
1 観光振興及び企業誘致・大学 対策特別委員会	—	—	—
2 交通体系及び海岸整備対策 特別委員会	—	—	—
3 南部振興及び再開発対策 特別委員会	—	—	—
4 決算特別委員会	3	3	—

※ 平成17年第1回定例会において1～3の特別委員会廃止

資料…市議会事務局

5. 常任委員会等の開催状況

(単位：回)

年次	総数			総務文教			観光経済			厚生			建設水道			議会運営委員会		
	総数	委員会	調査会	総数	委員会	調査会	総数	委員会	調査会	総数	委員会	調査会	総数	委員会	調査会	総数	委員会	調査会
平成16年	51	40	11	13	9	4	7	5	2	9	5	4	6	5	1	16	16	—
17	45	39	6	7	6	1	8	6	2	8	5	3	5	5	—	17	17	—
18	47	37	10	7	5	2	8	6	2	9	5	4	7	5	2	16	16	—
19	43	35	8	9	5	4	5	5	—	9	5	4	5	5	—	15	15	—

資料…市議会事務局

6. 監査執行状況

(単位：件)

年次	総数	現金 納検 査	定期 監査	決算 審査	随時 監査	議会の 要求による 監査	市長の 要求による 監査	住民 監査請求 による 監査	職員の 賠償責 任(243 条の2)
平成16年	33	14	12	2	4	—	—	1	—
17	30	14	4	2	9	—	—	1	—
18	38	14	11	2	10	—	—	1	—
19	30	14	7	2	7	—	—	—	—

資料…監査事務局

7. 農業委員会の会議・審議状況

(単位：回・件)

年次	会議日数	審議要件					その他
		総数	第3条	第4条	第5条	第20条	
平成16年	12	144	5	30	86	4	19
17	13	111	6	21	54	9	21
18	12	116	9	29	65	3	10
19	12	125	14	10	91	3	7

資料…農業委員会事務局

8. 農 地 の 移 動 状 況

(単位：a)

年 次 ・ 種 別	総 数		田		畑	
	筆 数	面 積	筆 数	面 積	筆 数	面 積
平 成 16 年	212	1,143	168	918	44	225
17	150	699	114	501	36	198
18	236	1,108	146	759	90	349
19	258	1,716	193	1,145	65	571
農地の権利移転・設定	65	739	51	374	14	365
農地の転用(4条)	12	36	7	19	5	17
転用のための権利移転(5条)	120	399	86	275	34	124
小作地の返還	5	92	5	92	0	0
地目変更証明	26	136	16	83	10	53
農業経営基盤強化法,利用権設定	30	314	28	302	2	12

資料… 農業委員会事務局

9. 公害の発生源・公害の種類別苦情件数

(単位：件)

年 度 公 害 の 種 類	総	農	林	漁	鉱	建	製	電	運	卸	サ	公	家	事	道	空	公	神	そ	不
	数	業	業	業	業	業	業	気・ガス・熱供給・水道業	輸・通信業	売・小売業・飲食店	ー ビ ス 業	務	庭 生 活	務 所	路	地	園	社・寺院等	の 他	明
	(A)	(B)	(C)	(D)	(E)	(F)	(G)	(H)	(I)	(L)	(M)	(P)	(R1)	(R2)	(R3)	(R4)	(R5)	(X)	(Z)	
平 成 16 年 度	76	4	—	1	—	9	3	2	2	5	8	—	18	—	2	11	—	1	6	4
17	94	12	—	—	—	12	5	—	1	6	7	—	18	—	4	13	—	1	13	2
18	115	8	—	—	—	18	—	2	2	14	7	1	25	—	7	10	—	1	13	7
19	108	1	—	1	—	19	7	10	2	7	13	—	28	—	4	9	1	—	3	3
小 計	88	1	—	1	—	15	7	8	2	6	10	—	22	—	2	9	1	—	2	2
A01 大気汚染	36	—	—	1	—	2	7	1	1	1	3	—	9	—	1	9	—	—	—	1
A02 水質汚染	9	—	—	—	—	1	—	1	1	—	—	—	3	—	—	—	—	—	—	2
A04 騒音	32	1	—	—	—	12	—	6	—	4	4	—	3	—	1	—	1	—	—	—
A07 悪臭	11	—	—	—	—	—	—	—	—	—	3	—	7	—	—	—	—	—	—	1
小 計	20	—	—	—	—	4	—	2	—	1	3	—	6	—	2	—	—	—	—	1
B07 不法投棄	7	—	—	—	—	1	—	—	—	1	—	—	4	—	—	—	—	—	—	1
B09 害虫等の発生	3	—	—	—	—	—	—	—	—	—	1	—	1	—	1	—	—	—	—	—
B12 その他	10	—	—	—	—	3	—	2	—	—	2	—	1	—	1	—	—	—	—	1

資料… 環境課

10. 交通騒音調査結果

平成19年度

評価道路名 (測定地点)	調査月日	環境基準 類型	騒音規 制区分	車線数	騒音レベル (dB)		背後地騒音レベル (dB)	
					昼間 (Leq)	夜間 (Leq)	昼間 (Leq)	夜間 (Leq)
市道富士見通鳥居線 (幸町2-6空地)	H19.10.11	C	3	4	67.1	61.9	50.7	43.0
国道10号 (的ヶ浜駐車場)	H19.9.27	C	3	6	67.4	64.0	43.7	41.7
国道500号 (石垣東10丁目7-5)	H19.10.2	C	3	4	66.0	60.0	52.3	47.0
県道別府庄内線 (別府税務署前)	H19.10.18	C	3	2	64.3	58.9	52.6	45.7
県道別府山香線 (松井小児科医院)	H19.10.4	C	2	2	68.0	63.1	49.7	45.9
市道山田関の江線 (JA別府市石垣支店前)	H19.9.20	C	3	4	65.7	58.5	47.6	41.7
大分自動車道 (大字鶴見1500-35)	H19.11.1	A	2	4	52.1	46.5	39.3	34.0

【注】測定は、午前7時～翌日午前7時の24時間行い、一日のうち午前6時から午後10時までを昼間、午後10時から翌日午前6時までを夜間とした。資料…環境課

※平成19年版統計書より、「大分自動車道」を追加。

「県道別府山香線」の測定地点を「武田薬品別府保養所前」から変更。

11. 窒素酸化物(NO, NO₂)濃度

(単位: ppm)

平成19年度

項目	年平均 値	月別平均値											
		4月	5月	6月	7月	8月	9月	10月	11月	12月	1月	2月	3月
窒素酸化物	0.012	0.016	0.014	0.015	0.015	0.010	0.009	0.009	0.009	0.013	—	—	—
一酸化窒素	0.003	0.004	0.003	0.004	0.003	0.003	0.002	0.002	0.001	0.004	—	—	—
二酸化窒素	0.009	0.013	0.011	0.011	0.011	0.007	0.007	0.008	0.007	0.008	—	—	—

【注】化学発光法により測定。

資料…環境課

1~3月は欠測。

(測定場所: 青山中学校)

12. 二酸化硫黄濃度

(単位: ppm)

平成19年度

調査場所	年平均 値	月別平均値											
		4月	5月	6月	7月	8月	9月	10月	11月	12月	1月	2月	3月
青山中学校	0.004	0.004	0.005	0.004	0.004	0.004	0.003	0.003	0.004	0.004	0.003	0.004	0.004

【注】導電率法により測定。

資料…環境課

13. 浮遊粒子状物質濃度

(単位: mg/m³)

平成19年度

調査場所	年平均 値	月別平均値											
		4月	5月	6月	7月	8月	9月	10月	11月	12月	1月	2月	3月
青山中学校	0.022	0.023	0.026	0.020	0.024	0.016	0.014	0.023	0.025	0.022	0.019	0.020	0.034

【注】β線吸収法により測定。

資料…環境課

14. 別府湾地先海域調査

平成19年度

採水月日	水温 (°C)	水素イオン 濃度 (pH)	透明度 (m)	化学的酸素 要求量(COD) (mg/l)	溶存酸素 (DO) (mg/l)	大腸菌群数 (MPN/100ml)
朝見川沖						
平成19年 5月 8日	18.0	8.2	5.5	1.8	9.2	0.0
8月 22日	28.3	8.2	4.6	1.5	7.6	3.3 × 10 ¹
10月 23日	23.2	8.1	9.0	1.4	6.5	4.0
平成20年 2月 5日	12.4	8.2	9.5	1.3	8.1	7.8
境川沖						
平成19年 5月 8日	18.0	8.2	6.8	1.7	9.0	2.0
8月 22日	29.6	8.2	6.7	1.3	7.5	0.0
10月 23日	23.2	8.1	9.8	1.1	6.4	4.0
平成20年 2月 5日	13.0	8.2	10.5	1.4	8.1	7.8
春木川沖						
平成19年 5月 8日	16.0	8.2	6.7	1.6	9.0	2.0
8月 22日	28.5	8.2	6.7	1.5	7.5	6.8
10月 23日	23.2	8.1	9.5	1.1	6.3	3.3 × 10 ¹
平成20年 2月 5日	12.2	8.2	10.4	1.4	8.0	4.0
平田川沖						
平成19年 5月 8日	16.0	8.1	7.3	1.5	9.2	7.8
8月 22日	28.4	8.2	6.7	1.6	7.6	7.8
10月 23日	22.8	8.1	8.0	1.2	6.3	1.7 × 10 ²
平成20年 2月 5日	12.5	8.2	8.5	1.5	8.0	0.0
冷川沖						
平成19年 5月 8日	17.0	8.2	6.2	1.5	9.1	4.5
8月 22日	28.1	8.2	5.5	1.5	7.5	4.5
10月 23日	23.1	8.1	7.8	1.0	6.3	4.9 × 10 ¹
平成20年 2月 5日	11.5	8.2	8.0	1.4	8.1	0.0

【注】地先1km沖で採水。

資料…環境課

15. 主 要 河 川 調 査

平成19年度

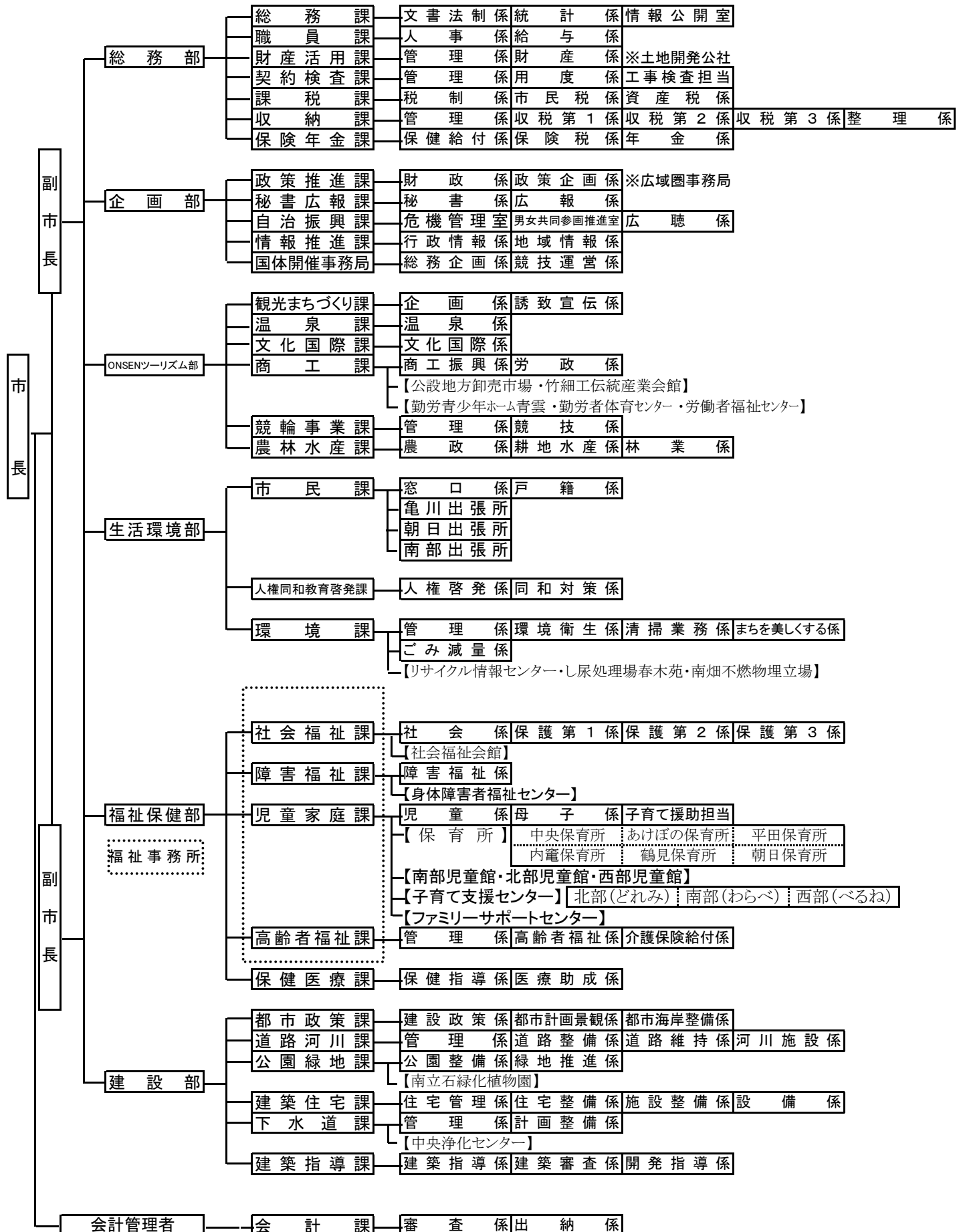
採 水 月 日	水 温 (℃)	水素イオン 濃 度 (pH)	浮遊物質 (SS) (mg/ℓ)	生物学的酸素 要求量(BOD) (mg/ℓ)	溶存酸素 (DO) (mg/ℓ)	大腸菌群数 (MPN/100ml)
朝 見 川						
平成19年 5月 9日	23.0	8.5	8.0	1.4	8.7	2.4×10^4
7月 18日	24.0	8.3	9.0	1.0	8.1	3.5×10^4
10月 17日	18.0	8.2	3.0	2.7	9.2	2.4×10^4
平成20年 2月 13日	9.2	8.2	2.0	1.1	11.4	1.3×10^3
境 川						
平成19年 5月 9日	27.6	9.1	4.0	4.0	8.9	2.8×10^4
7月 18日	30.0	8.0	44.0	7.6	8.8	$\geq 2.4 \times 10^5$
10月 17日	22.5	7.8	3.0	3.3	8.5	9.2×10^4
平成20年 2月 13日	14.0	8.3	2.0	5.9	11.3	$\geq 2.4 \times 10^5$
春 木 川						
平成19年 5月 9日	26.0	8.6	3.0	2.8	9.4	9.4×10^3
7月 18日	28.0	8.3	10.0	3.0	7.2	5.4×10^3
10月 17日	23.0	8.2	4.0	2.2	8.1	5.4×10^4
平成20年 2月 13日	11.0	8.0	4.0	5.0	10.7	1.7×10^4
平 田 川						
平成19年 5月 9日	31.0	7.3	18.0	5.4	7.1	2.4×10^4
7月 18日	29.8	6.7	16.0	3.4	7.3	7.0×10^3
10月 17日	28.0	7.5	9.0	4.3	7.4	1.6×10^5
平成20年 2月 13日	19.5	7.3	8.0	6.7	8.6	1.6×10^5
新 川						
平成19年 5月 9日	24.7	6.0	16.0	1.4	8.0	1.3×10^3
7月 18日	24.0	7.4	26.0	1.0	8.5	9.2×10^4
10月 17日	22.0	6.6	11.0	1.8	8.3	1.7×10^4
平成20年 2月 13日	9.8	6.6	10.0	1.7	10.6	1.3×10^4
冷 川						
平成19年 5月 9日	16.8	7.6	13.0	<0.5	9.8	1.7×10^3
7月 18日	20.0	7.8	10.0	<0.5	8.8	3.3×10^3
10月 17日	16.5	7.8	9.0	0.6	9.4	3.3×10^3
平成20年 2月 13日	6.6	7.8	2.0	<0.5	11.4	4.9×10^2

【注】河口付近で採水。

資料 … 環境課

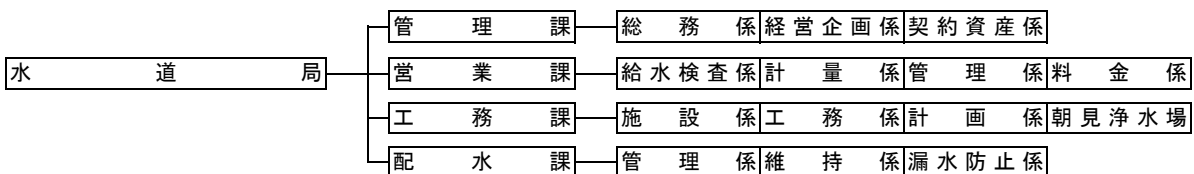
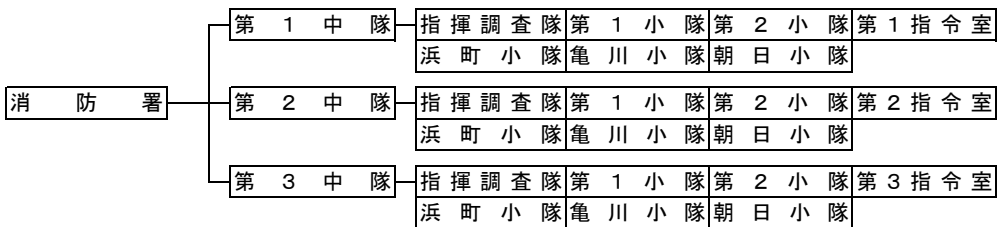
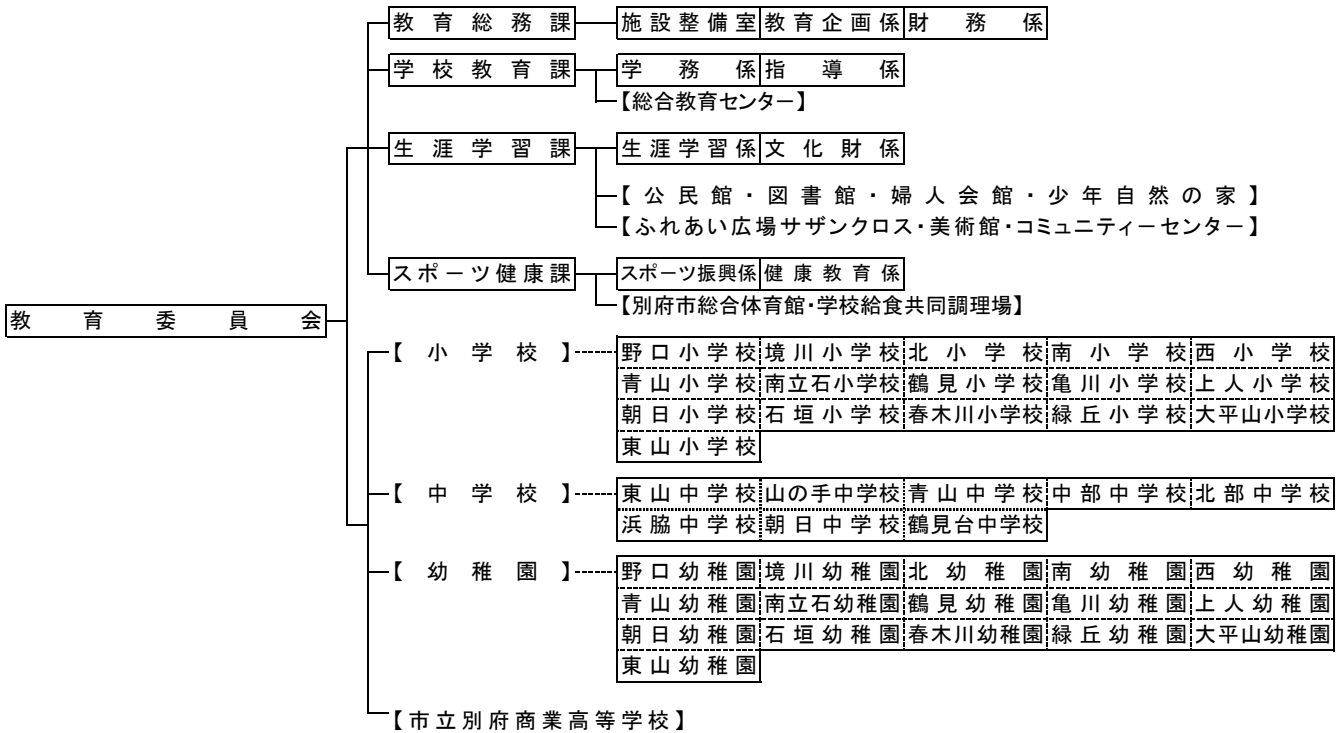
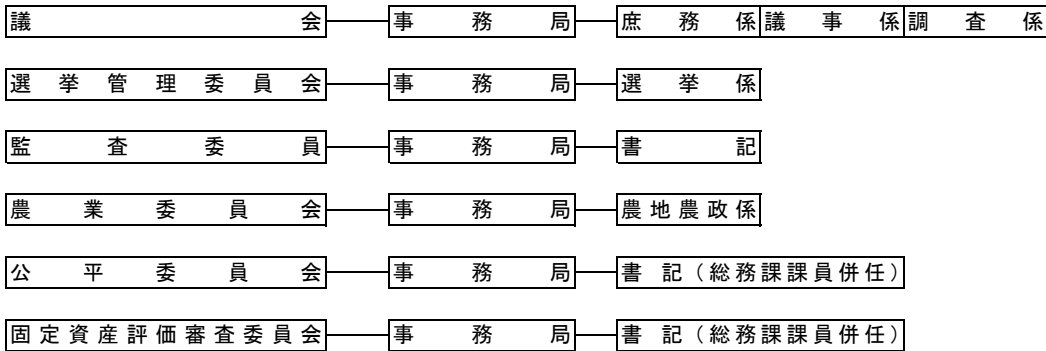
16. 別府市行政組織図 (市長事務部局)

平成20年4月1日現在



別府市行政組織図（市長事務部局以外）

平成20年4月1日現在



17. 市 職 員 数

(単位：人)

各年4月1日現在

附 属		平成 18 年	平成 19 年	平成 20 年
総 数		1,177	1,155	1,124
市 長 部 局	総 数	725	709	688
	総 務 部	107	105	134
	企 画 部	70	71	73
	ONSEN ツーリズム部	65	65	61
	生 活 環 境 部	173	162	124
	(亀 川 出 張 所)	(6)	(5)	(5)
	(朝 日 出 張 所)	(6)	(4)	(5)
	(南 部 出 張 所)	(6)	(5)	(4)
	福 祉 保 健 部	190	188	184
	建 設 部	120	118	112
そ 部 の 他 局	総 数	19	19	18
	会 計 課	8	8	7
議 会 事 務 局	11	11	11	
行 委 員 会 政 等	総 数	11	12	11
	選 挙 管 理 委 員 会 事 務 局	5	5	5
	監 査 事 務 局	5	5	4
	農 業 委 員 会 事 務 局	1	2	2
教 育 委 員 会	総 数	191	189	182
	教 育 総 務 課	15	15	16
	学 校 教 育 課	20	21	17
	生 涯 学 習 課	21	20	20
	ス ポ ー ツ 健 康 課	10	9	12
	市 立 別 府 商 業 高 等 学 校	48	48	45
	中 学 校	1	1	—
	小 学 校	47	47	44
幼 稚 園	29	28	28	
消 防	総 数	143	140	140
	消 防 本 部	30	29	30
消 防 署	113	111	110	
水 道 局		88	86	85

【注】市長・副市長・教育長・水道企業管理者は除く。

資料 … 職員課

各出張所の職員数は、生活環境部に含む。

公平委員会事務局・固定資産評価審査委員会事務局は、総務課課員が併任のため含まない。

※ 平成19年4月1日より、「助役」は「副市長」に改称。

※ 平成20年4月の機構改革により「観光経済部」を「ONSENツーリズム部」に変更。

※ 平成20年4月の機構改革により「スポーツ振興課」を「スポーツ健康課」に変更。

※ 平成20年4月の機構改革により「保険年金課」を「生活環境部」から「総務部」所属に変更。