

18. 行

政

1. 党派別市議会議員数
2. 市議会活動状況
3. 市議会の審議状況
4. 特別委員会の開催状況
5. 常任委員会等の開催状況
6. 監査執行状況
7. 農業委員会の会議・審議状況
8. 農地の移動状況
9. 公害の発生源・公害の種類別苦情件数
10. 交通騒音調査結果
11. 窒素酸化物(NO, NO₂)濃度
12. 二酸化硫黄濃度
13. 浮遊粒子状物質濃度
14. 別府湾地先海域調査
15. 主要河川調査
16. 別府市行政組織図
17. 市職員数

18. 行 政

1. 党 派 別 市 議 会 議 員 数

年 月 日	法 定 数	現 在 数	自 民	社 民	公 明	民 主	共 産	無 所 属
平成20年1月1日	34	29	17	3	4	—	3	2

資料 … 市議会事務局

2. 市 議 会 活 動 状 況

年 次	総 会		定 例 会		臨 時 会	
	回 数	会 期 日 数	回 数	会 期 日 数	回 数	会 期 日 数
平 成 15 年	7	62	4	59	3	3
16	4	67	4	67	—	—
17	5	71	4	70	1	1
18	5	71	4	68	1	3

資料 … 市議会事務局

3. 市 議 会 の 審 議 状 況

(単位：件)

年 次・種 別	総 数	可 決	修 正 決 可	否 決	同 認 承	意 定 認	不 認 承	意 定 認	継 続 審	審 未 撤	議 了 回	採 択	不 採 択	そ の 他
平 成 16 年	141 (4)	104	—	8	27 (1)	—	2 (3)	—	—	—	—	—	—	—
17	179 (2)	134 (1)	1	8	35 (1)	—	1	—	—	—	—	—	—	—
18	132 (1)	107	—	3	20 (1)	—	1	1	—	—	—	—	—	—
市 長 提 出	条 例	30	29	—	1	—	—	—	—	—	—	—	—	—
	予 算	34	34	—	—	—	—	—	—	—	—	—	—	—
	決 算	2 (1)	—	—	—	1 (1)	—	1	—	—	—	—	—	—
	契 約	7	7	—	—	—	—	—	—	—	—	—	—	—
	財 産	1	1	—	—	—	—	—	—	—	—	—	—	—
	専 決 処 分	13	—	—	—	13	—	—	—	—	—	—	—	—
	人 事	5	—	—	—	5	—	—	—	—	—	—	—	—
	そ の 他	18	16	—	—	1	—	—	1	—	—	—	—	—
計	110 (1)	87	—	1	20 (1)	—	1	1	—	—	—	—	—	
議 員 提 出	条 例	—	—	—	—	—	—	—	—	—	—	—	—	—
	意 見 書	16	14	—	2	—	—	—	—	—	—	—	—	—
	決 議	1	1	—	—	—	—	—	—	—	—	—	—	—
	請 願	—	—	—	—	—	—	—	—	—	—	—	—	—
	そ の 他	1	1	—	—	—	—	—	—	—	—	—	—	—
計	18	16	—	2	—	—	—	—	—	—	—	—	—	
議 長 発 議	議 員 派 遣	4	4	—	—	—	—	—	—	—	—	—	—	—
	計	4	4	—	—	—	—	—	—	—	—	—	—	—

※ ()内の数字は、継続審査分。

資料 … 市議会事務局

4. 特別委員会の開催状況

(単位：回)

年次	総数	委員会	調査会
平成15年	8	6	2
16	8	7	1
17	4	4	—
18	3	3	—
1 観光振興及び企業誘致・大学 対策特別委員会	—	—	—
2 交通体系及び海岸整備対策 特別委員会	—	—	—
3 南部振興及び再開発対策 特別委員会	—	—	—
4 決算特別委員会	3	3	—

※ 平成17年第1回定例会において1～3の特別委員会廃止

資料…市議会事務局

5. 常任委員会等の開催状況

(単位：回)

年次	総数			総務文教			観光経済			厚生			建設水道			議会運営委員会		
	総数	委員会	調査会	総数	委員会	調査会	総数	委員会	調査会	総数	委員会	調査会	総数	委員会	調査会	総数	委員会	調査会
平成15年	35	30	5	4	4	—	6	5	1	6	3	3	5	4	1	14	14	—
16	51	40	11	13	9	4	7	5	2	9	5	4	6	5	1	16	16	—
17	45	39	6	7	6	1	8	6	2	8	5	3	5	5	—	17	17	—
18	47	37	10	7	5	2	8	6	2	9	5	4	7	5	2	16	16	—

資料…市議会事務局

6. 監査執行状況

(単位：件)

年次	総数	現金 納検 査	定期 監査	決算 審査	随時 監査	議会の 要求による 監査	市長の 要求による 監査	住民 監査請求 による 監査	職員の 賠償責任 (243条の2)
平成15年	28	14	7	2	4	—	—	1	—
16	33	14	12	2	4	—	—	1	—
17	30	14	4	2	9	—	—	1	—
18	38	14	11	2	10	—	—	1	—

資料…監査事務局

7. 農業委員会の会議・審議状況

(単位：回・件)

年次	会議日数	審議要件					その他
		総数	第3条	第4条	第5条	第20条	
平成15年	12	114	15	27	57	5	10
16	12	144	5	30	86	4	19
17	13	111	6	21	54	9	21
18	12	116	9	29	65	3	10

資料…農業委員会事務局

8. 農 地 の 移 動 状 況

(単位：a)

年 次・種 別	総 数		田		畑	
	筆 数	面 積	筆 数	面 積	筆 数	面 積
平 成 15 年	246	1,180	165	836	81	345
16	212	1,143	168	918	44	225
17	150	699	114	501	36	198
18	236	1,108	146	759	90	349
農地の権利移転・設定	34	300	27	247	7	53
農地の転用(4条)	67	303	40	163	27	140
転用のための権利移転(5条)	94	255	51	149	43	106
小作地の返還	6	75	5	71	1	4
地目変更証明	24	38	13	13	11	25
農業経営基盤強化法,利用権設定	11	137	10	116	1	21

資料… 農業委員会事務局

9. 公害の発生源・公害の種類別苦情件数

(単位：件)

年 度 公 害 の 種 類	総	農	林	漁	鉱	建	製	電	運	卸	サ	公	家	事	道	空	公	神	そ	不
	数	業	業	業	業	業	業	気・ガス・熱供給・水道業	輸・通信業	売・小売業・飲食店	ービス業	務	庭生活	務所	路	地	園	社・寺院等	の	明
	(A)	(B)	(C)	(D)	(E)	(F)	(G)	(H)	(I)	(L)	(M)	(P)	(R1)	(R2)	(R3)	(R4)	(R5)	(X)	(Z)	
平 成 15 年 度	51	3	—	2	—	8	2	1	1	4	7	—	7	—	2	12	1	—	—	1
16	76	4	—	1	—	9	3	2	2	5	8	—	18	—	2	11	—	1	6	4
17	94	12	—	—	—	12	5	—	1	6	7	—	18	—	4	13	—	1	13	2
18	115	8	—	—	—	18	—	2	2	14	7	1	25	—	7	10	—	1	13	7
小 計	88	8	—	—	—	15	—	2	2	13	7	1	17	—	2	8	—	1	6	6
A01 大気汚染	35	6	—	—	—	4	—	—	—	2	4	—	10	—	—	5	—	1	3	—
A02 水質汚染	10	—	—	—	—	2	—	—	—	—	1	1	1	—	—	—	—	—	—	5
A04 騒音	35	1	—	—	—	9	—	2	2	8	2	—	6	—	1	2	—	—	1	1
A07 悪臭	8	1	—	—	—	—	—	—	—	3	—	—	—	—	1	1	—	—	2	—
小 計	27	—	—	—	—	3	—	—	—	1	—	—	8	—	5	2	—	—	7	1
B07 不法投棄	14	—	—	—	—	—	—	—	—	—	—	—	3	—	4	2	—	—	5	—
B09 害虫等の発生	—	—	—	—	—	—	—	—	—	—	—	—	—	—	—	—	—	—	—	—
B12 その他	13	—	—	—	—	3	—	—	—	1	—	—	5	—	1	—	—	—	2	1

資料… 環境安全課

10. 交通騒音調査結果

平成18年度

評価道路名 (測定地点)	調査月日	環境基準 類型	騒音規 制区分	車線数	騒音レベル(dB)		背後地騒音レベル(dB)	
					昼間 (Leq)	夜間 (Leq)	昼間 (Leq)	夜間 (Leq)
市道富士見通鳥居線 (幸町2-6空地)	H18.11.16	C	3	4	68.0	61.8	50.5	41.0
国道10号 (的ヶ浜駐車場)	H18.12.5	C	3	6	68.5	64.0	46.9	39.5
国道500号 (石垣東10丁目7番5号)	H18.11.28	C	3	4	65.5	61.2	55.4	49.3
県道別府庄内線 (別府税務署前)	H18.11.21	C	3	2	66.6	60.0	59.5	46.5
県道別府山香線 (松井小児科医院前)	H18.11.14	C	2	2	68.7	64.1	48.4	48.4
市道山田関の江線 (JA別府市石垣支店前)	H18.10.26	C	3	4	65.8	57.7	49.0	40.6
大分自動車道 (大字鶴見1500-35)	H18.11.9	A	2	4	51.9	47.6	42.2	36.5

【注】測定は、午前7時～翌日午前7時の24時間行い、一日のうち午前6時から午後10時までを昼間、午後10時から翌日午前6時までを夜間とした。資料…環境安全課

※平成19年版統計書より、「大分自動車道」を追加。

「県道別府山香線」の測定地点を「武田薬品別府保養所前」から変更。

11. 窒素酸化物(NO, NO₂)濃度

(単位: ppm)

平成18年度

項目	年平均 値	月別平均値											
		4月	5月	6月	7月	8月	9月	10月	11月	12月	1月	2月	3月
窒素酸化物	0.014	0.014	0.014	0.015	0.018	0.011	0.009	0.009	0.012	0.017	0.015	0.020	0.017
一酸化窒素	0.004	0.003	0.002	0.003	0.006	0.003	0.002	0.002	0.003	0.005	0.004	0.006	0.004
二酸化窒素	0.011	0.011	0.012	0.012	0.012	0.008	0.007	0.007	0.010	0.012	0.012	0.014	0.013

【注】ザルツマン吸光光度法により測定。資料…環境安全課

(測定場所: 青山中学校)

12. 二酸化硫黄濃度

(単位: ppm)

平成18年度

調査場所	年平均 値	月別平均値											
		4月	5月	6月	7月	8月	9月	10月	11月	12月	1月	2月	3月
青山中学校	0.004	0.005	0.004	0.005	0.003	0.004	0.004	0.005	0.004	0.003	0.005	0.004	0.004

【注】導電率法により測定。資料…環境安全課

13. 浮遊粒子状物質濃度

(単位: mg/m³)

平成18年度

調査場所	年平均 値	月別平均値											
		4月	5月	6月	7月	8月	9月	10月	11月	12月	1月	2月	3月
青山中学校	0.020	0.028	0.023	0.028	0.018	0.021	0.017	0.024	0.014	0.014	0.013	0.019	0.018

【注】β線吸収法により測定。資料…環境安全課

14. 別府湾地先海域調査

平成18年度

採水月日	水温 (℃)	水素イオン濃度 (pH)	透明度 (m)	化学的酸素 要求量(COD) (mg/l)	溶存酸素 (DO) (mg/l)	大腸菌群数 (MPN/100ml)
朝見川沖						
平成18年5月9日	15.8	8.1	7.0	1.9	9.0	1.7 × 10 ¹
9月12日	25.0	8.2	8.2	1.8	6.9	2.0
10月17日	23.1	8.2	7.3	1.6	7.2	4.9 × 10 ¹
平成19年1月16日	13.6	8.1	13.0	1.6	8.2	0.0
境川沖						
平成18年5月9日	16.0	8.1	6.7	1.8	9.0	7.8
9月12日	25.0	8.1	8.3	1.4	6.8	6.8
10月17日	23.0	8.2	7.7	1.5	7.2	1.7 × 10 ²
平成19年1月16日	13.0	8.1	13.3	1.4	8.3	7.8
春木川沖						
平成18年5月9日	15.4	8.1	7.8	1.7	8.6	1.1 × 10 ¹
9月12日	24.5	8.2	8.0	1.5	6.9	1.3 × 10 ¹
10月17日	23.1	8.2	8.2	1.4	6.9	1.7 × 10 ¹
平成19年1月16日	13.1	8.1	13.2	1.5	8.2	7.8
平田川沖						
平成18年5月9日	15.6	8.1	6.8	1.6	8.8	7.9 × 10 ¹
9月12日	25.0	8.1	8.7	1.2	7.1	1.1 × 10 ¹
10月17日	23.1	8.2	7.4	1.5	7.3	2.0
平成19年1月16日	13.1	8.1	12.7	1.4	8.1	0.0
冷川沖						
平成18年5月9日	16.2	8.1	6.0	1.6	8.9	2.0
9月12日	24.5	8.1	9.0	1.1	6.6	1.3 × 10 ¹
10月17日	23.2	8.2	7.3	1.4	7.2	1.4 × 10 ¹
平成19年1月16日	13.1	8.1	13.2	1.3	8.1	2.0

【注】地先1km沖で採水。

資料…環境安全課

15. 主 要 河 川 調 査

平成18年度

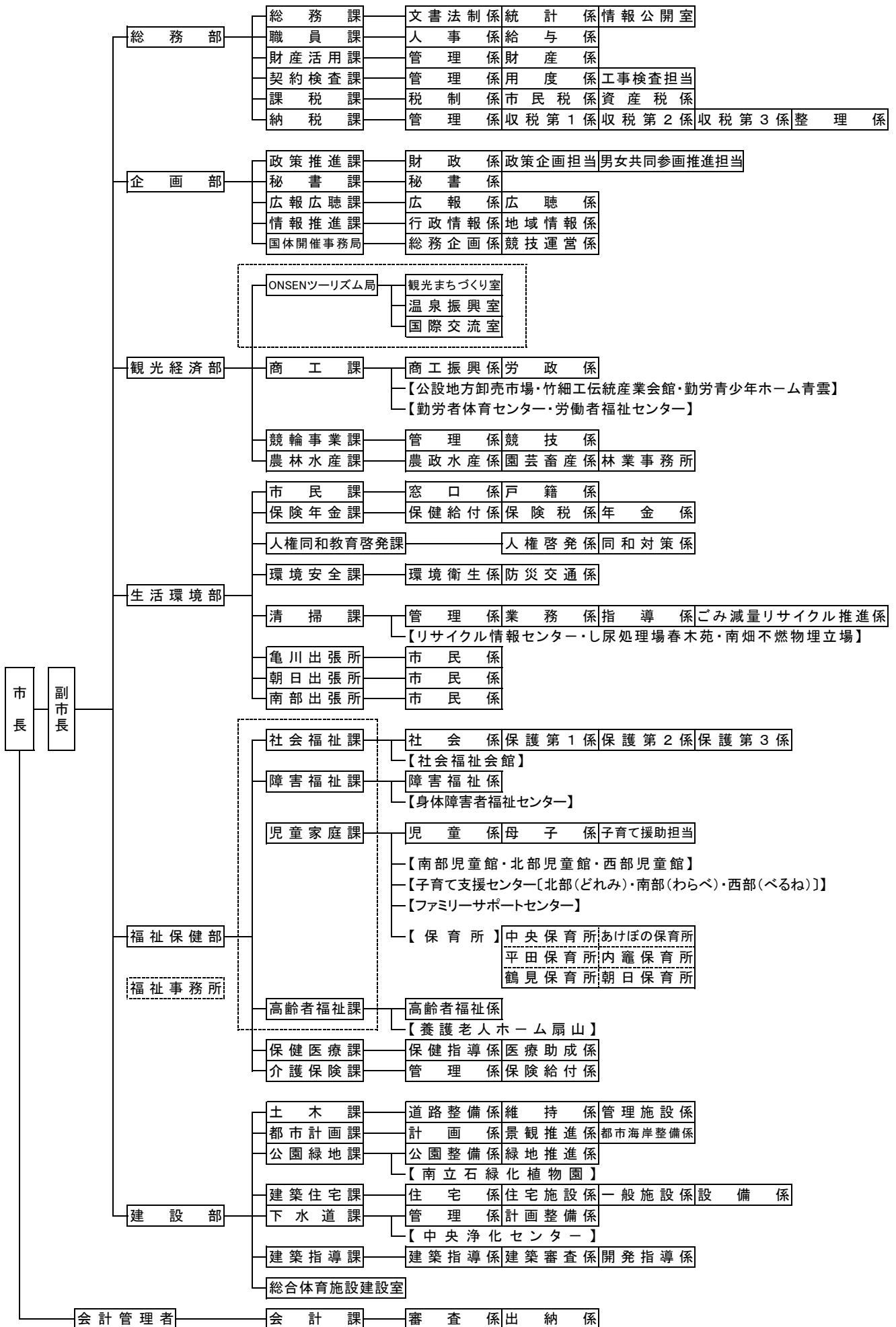
採 水 月 日	水 温 (℃)	水素イオン 濃 度 (pH)	浮遊物質 (SS) (mg/ℓ)	生物学的酸素 要求量(BOD) (mg/ℓ)	溶存酸素 (DO) (mg/ℓ)	大腸菌群数 (MPN/100ml)
朝 見 川						
平成 18 年 4 月 26 日	16.0	8.4	7.0	1.8	10.1	7.9 × 10 ³
8 月 2 日	27.8	8.7	5.0	1.1	8.2	3.3 × 10 ³
10 月 18 日	19.0	8.4	4.0	1.0	9.3	3.5 × 10 ⁴
平成 19 年 1 月 24 日	12.5	8.2	3.0	1.9	11.0	7.9 × 10 ³
境 川						
平成 18 年 4 月 26 日	19.0	8.7	5.0	6.1	10.9	3.5 × 10 ⁴
8 月 2 日	32.9	9.2	5.0	3.5	9.0	1.7 × 10 ⁴
10 月 18 日	26.0	8.4	3.0	3.1	10.3	1.6 × 10 ⁵
平成 19 年 1 月 24 日	16.0	8.0	3.0	5.7	12.5	1.6 × 10 ⁵
春 木 川						
平成 18 年 4 月 26 日	18.0	8.0	6.0	2.8	9.9	5.4 × 10 ⁴
8 月 2 日	31.5	8.8	2.0	1.6	7.6	5.4 × 10 ⁴
10 月 18 日	24.8	8.7	2.0	1.7	8.8	2.4 × 10 ⁴
平成 19 年 1 月 24 日	13.0	8.0	6.0	6.0	9.9	2.4 × 10 ⁴
平 田 川						
平成 18 年 4 月 26 日	26.5	8.2	13.0	5.3	7.6	3.5 × 10 ⁴
8 月 2 日	33.2	7.8	9.0	3.0	7.3	1.6 × 10 ⁵
10 月 18 日	29.8	7.5	11.0	4.8	7.1	1.6 × 10 ⁵
平成 19 年 1 月 24 日	23.5	7.3	9.0	6.1	7.7	9.2 × 10 ⁴
新 川						
平成 18 年 4 月 26 日	17.0	6.9	7.0	2.2	9.2	2.3 × 10 ³
8 月 2 日	29.1	6.8	15.0	1.7	7.4	4.9 × 10 ³
10 月 18 日	23.7	6.8	14.0	1.4	8.3	2.4 × 10 ⁴
平成 19 年 1 月 24 日	13.5	6.4	6.0	0.7	9.4	7.9 × 10 ³
冷 川						
平成 18 年 4 月 26 日	12.0	7.7	4.0	0.5	10.6	1.3 × 10 ³
8 月 2 日	21.3	7.7	7.0	0.8	8.7	1.1 × 10 ⁴
10 月 18 日	16.9	7.8	9.0	0.7	9.7	7.9 × 10 ³
平成 19 年 1 月 24 日	10.5	7.7	3.0	2.4	11.1	4.9 × 10 ²

【注】河口付近で採水。

資料 … 環境安全課

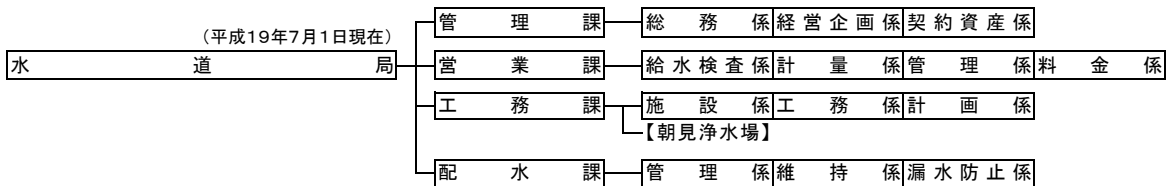
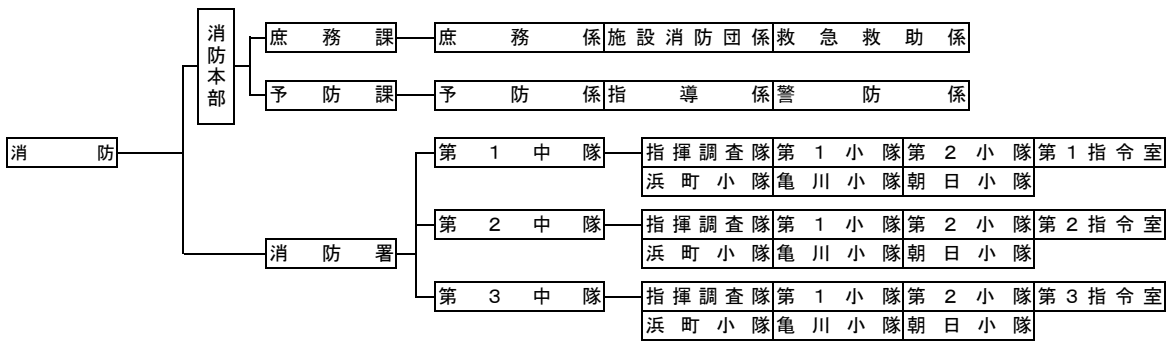
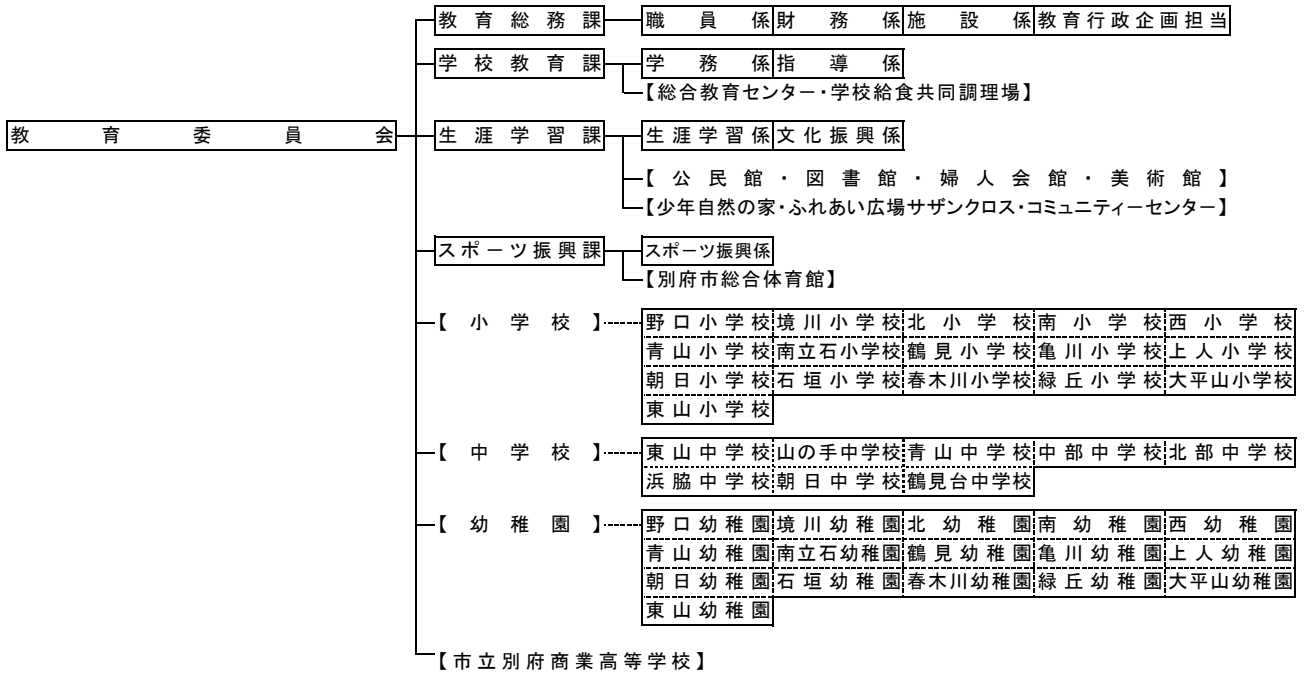
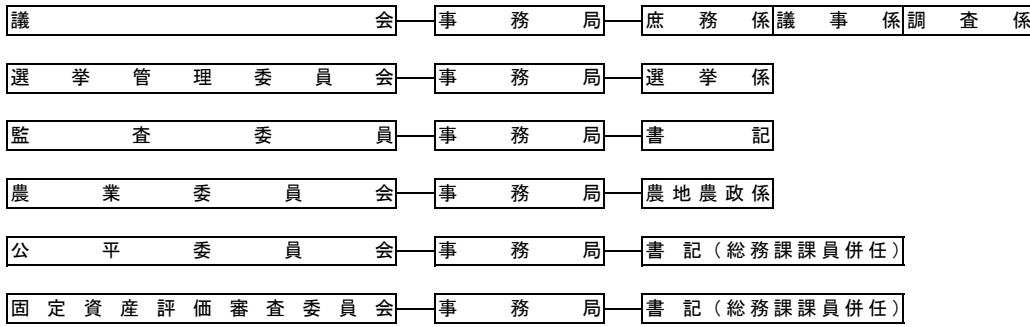
16. 別府市行政組織図（市長事務部局）

平成19年4月1日現在



別府市行政組織図（市長事務部局以外）

平成19年4月1日現在



17. 市 職 員 数

(単位：人)

各年4月1日現在

附 属		平成 17 年	平成 18 年	平成 19 年
総 数		1,187	1,177	1,155
市 長 部 局	総 数	737	725	709
	総 務 部	116	107	105
	企 画 部	60	70	71
	観 光 経 済 部	69	65	65
	生 活 環 境 部	179	173	162
	(亀 川 出 張 所)	(6)	(6)	(5)
	(朝 日 出 張 所)	(6)	(6)	(4)
	(南 部 出 張 所)	(6)	(6)	(5)
	福 祉 保 健 部	187	190	188
	福 建 設 部 市 長 公 室	126 —	120 —	118
そ 部 の 他 局	総 数	19	19	19
	会 計 課 議 会 事 務 局	8 11	8 11	8 11
行 委 員 会 政 等	総 数	12	11	12
	選 挙 管 理 委 員 会 事 務 局	5	5	5
	監 査 事 務 局 農 業 委 員 会 事 務 局	5 2	5 1	5 2
教 育 委 員 会	総 数	187	191	189
	教 育 総 務 課	14	15	15
	学 校 教 育 課	28	20	21
	生 涯 学 習 課	19	21	20
	ス ポ ー ツ 振 興 課	11	10	9
	市 立 別 府 商 業 高 等 学 校	47	48	48
	中 学 校 小 学 校 幼 稚 園	1 39 28	1 47 29	1 47 28
消 防	総 数	143	143	140
	消 防 本 部 消 防 署	29 114	30 113	29 111
水 道 局		89	88	86

【注】市長・副市長・収入役・教育長・水道企業管理者は除く。

資料 … 職員課

各出張所の職員数は、生活環境部に含む。

公平委員会事務局・固定資産評価審査委員会事務局は、総務課課員が併任のため含まない。

※ 平成17年4月の機構改革により「企画財政部」を「企画部」に変更し、「市長公室」を廃止。

※ 平成19年4月1日より、「助役」は「副市長」に改称。